

ACCIAIO DA CARPENTERIA:

ACCIAIO S275J0 UNI EN 10025 Per profilati e lamiere
ACCIAIO S275J2 UNI EN 10025 Per travi ed elementi saldati

BULLONI:

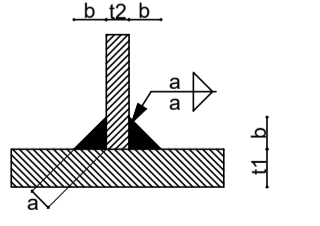
- Viti classe 8.8 UNI EN ISO 898-1, UNI EN 14399-4
- Dadi classe 8 UNI EN 20898-2, UNI EN 14399-4
- Rosette Acciaio C 50 UNI EN 10083-2, temperato e rinvenuto HRC 32+40, UNI EN 14399-6
- Piastrine Acciaio C 50 UNI EN 10083-2, temperato e rinvenuto HRC 32+40, UNI EN 14399-6

TIRAFONDI

- Barre interamente filettate con filettatura metrica ISO a passo grosso, di caratteristiche meccaniche equivalenti alla classe 8.8 secondo UNI EN ISO 898 parte I
- Dadi con caratteristiche Meccaniche equivalenti alla classe 8 secondo UNI EN 898 parte II conformi per le caratteristiche dimensionali alla ISO 4032
- Rondelle in acciaio temperato e rinvenuto HV 300 conformi per le caratteristiche dimensionali alla UNI EN ISO 7089

SALDATURE:

Secondo RFI DTC SI SP IFS 001 C, capitolo §6.6.7



- Saldature continue e a totale ripristino della sezione dove non diversamente indicato

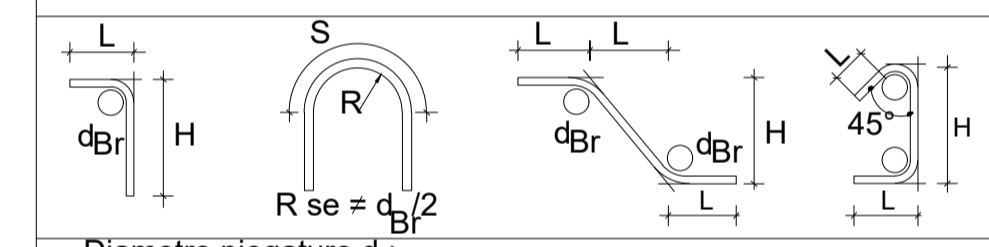
ZINCATURA E VERNICIATURA:

Zincatura a caldo effettuata in conformità alla EN ISO 1461 e alla UNI EN ISO 14713
Verniciatura RAL9010 con spessore nominale del film di 80 µm (classe di corrosività C3) conforme alla UNI EN ISO 12944-5

NOTE GENERALI:

Approvvigionamento, collaudo e controllo delle lavorazioni di officina dei materiali, nonché controlli da eseguire durante l'accettazione provvisoria e montaggio in opera della struttura, secondo RFI DTC SI SP IFS 001 C, parte II.
Classe di esecuzione exc2 (UNI EN 1090-2).

Legenda misure:



Diametro piegature d_{Br}	
Ø Barra <12	$d_{Br} = 4\phi$
Ø Barra 12 ≤ Ø ≤ 16	$d_{Br} = 5\phi$
Ø Barra 16 < Ø ≤ 25	$d_{Br} = 8\phi$
Ø Barra 25 < Ø ≤ 40	$d_{Br} = 10\phi$

Materiali:

- CALCESTRUZZI**
- MAGRONE** Rcm ≥ 15 MPa
- FONDAZIONI** CLASSE D'ESPOSIZIONE : XC2+XA2
CLASSE DI RESISTENZA C30/37
Rck ≥ 37 MPa
classe minima di consistenza S4
rapporto A/C ≤ 0.55
Cemento pozzolanico 32.5R CEM. IV/A
Dosaggio minimo cemento 340 Kg/mc
Diametro massimo inerti: 2.5 cm

ACCIAI DA C.A.

- barre 6 ≤ Ø ≤ 40mm
- B450C saldabile
fyk > 450 N/mmq
ftk > 540 N/mmq
1.15 < ft/fyk ≤ 1.35
(fy/450) ≤ 1.25 (fy in MPa)
(Agt)k ≥ 7.5%

Reti e tralicci elettrosaldati

- PER 6 ≤ Ø ≤ 16 mm
- B450C saldabile
fyk > 450 N/mmq
ftk > 540 N/mmq
1.15 < ft/fyk ≤ 1.35
(fy/450) ≤ 1.25 (fy in MPa)
(Agt)k ≥ 7.5%
- IN ALTERNATIVA E PER 5 ≤ Ø ≤ 10 mm
- B450A saldabile
fyk > 450 N/mmq
ftk > 540 N/mmq
1.05 < ft/fyk ≤ 1.25
(fy/450) ≤ 1.25 (fy in MPa)
(Agt)k ≥ 2.5%

Elemento	Copriferro (cm)
STRUTTURE CONTRO TERRA	5

COMMITTENTE:

PROGETTAZIONE:

CUP: J84H17000930009

U.O. ARCHITETTURA STAZIONI E TERRITORIO

PROGETTO DEFINITIVO

**RADDOPPIO LINEA CODOGNO - CREMONA - MANTOVA
TRATTA PIADENA - MANTOVA**

FV14 - FERMATA DI CASTELLUCCHIO
OPERE D'ARTE MINORI - PENSILINE
Carpenteria piano terra - pensilina ferroviaria

SCALA:
1:100

COMMESSA	LOTTO	FASE	ENTE	TIPO DOC.	OPERA/DISCIPLINA	PROGR.	REV.
NM25	03	D	44	PA	FV1400	007	A

Rev.	Descrizione	Redatto	Data	Verificato	Data	Approvato	Data	Autorizzato	Data
A	Emissione esecutiva	F. Serru	Aprile 2020	M. De Vita	Aprile 2020	M. Berlingieri	Aprile 2020	R. Bordini	2020

File: NM2503D44PAFV1400007A.dwg n.Elabor.: 5