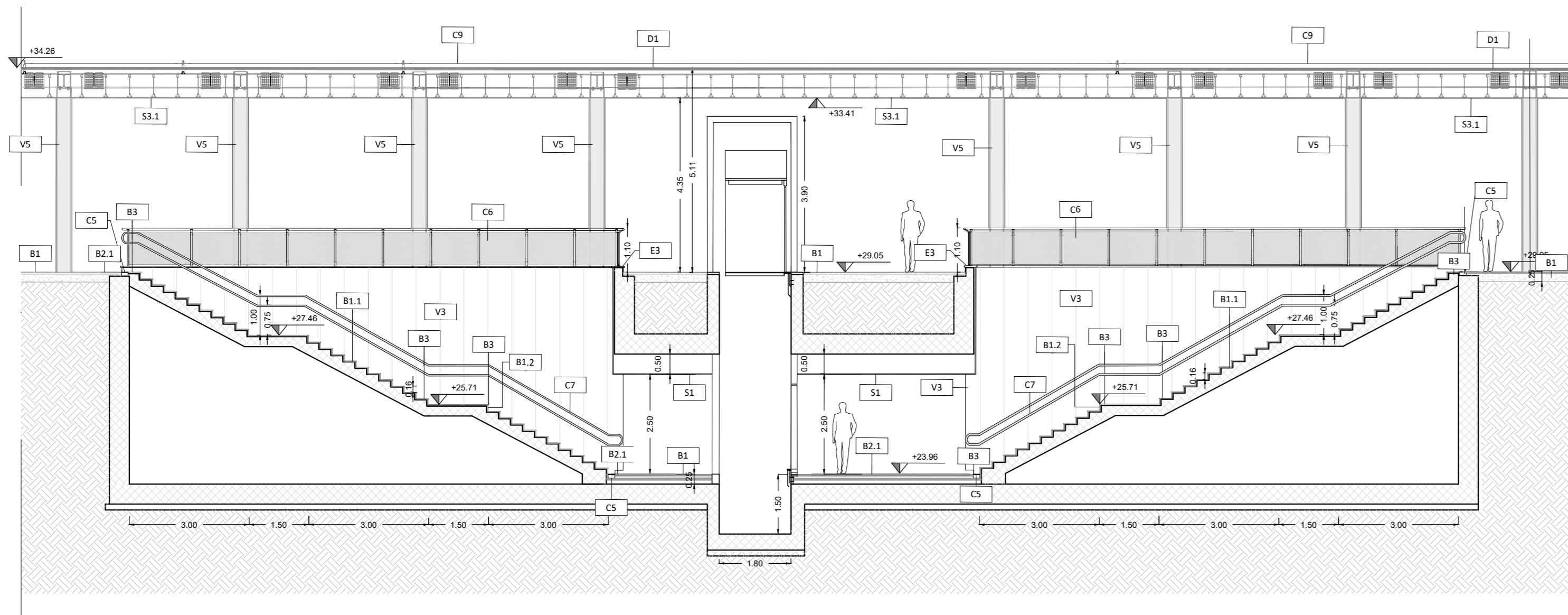
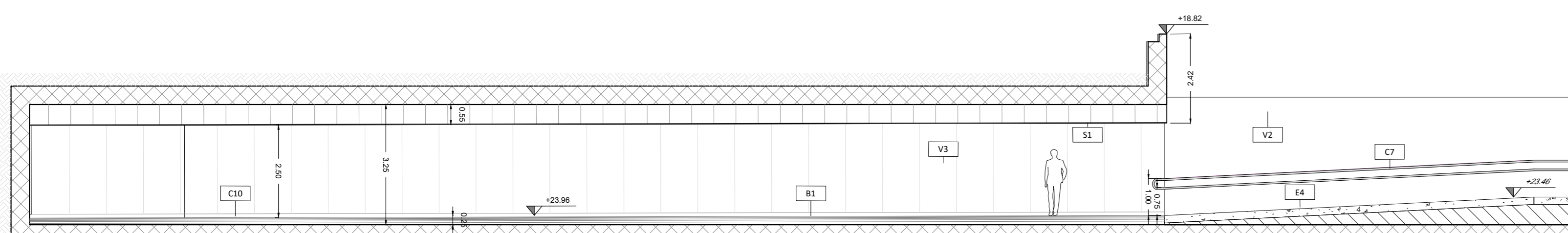


SEZIONE A-A  
scala 1:100



SEZIONE B-B  
scala 1:100



SEZIONE C-C  
scala 1:100

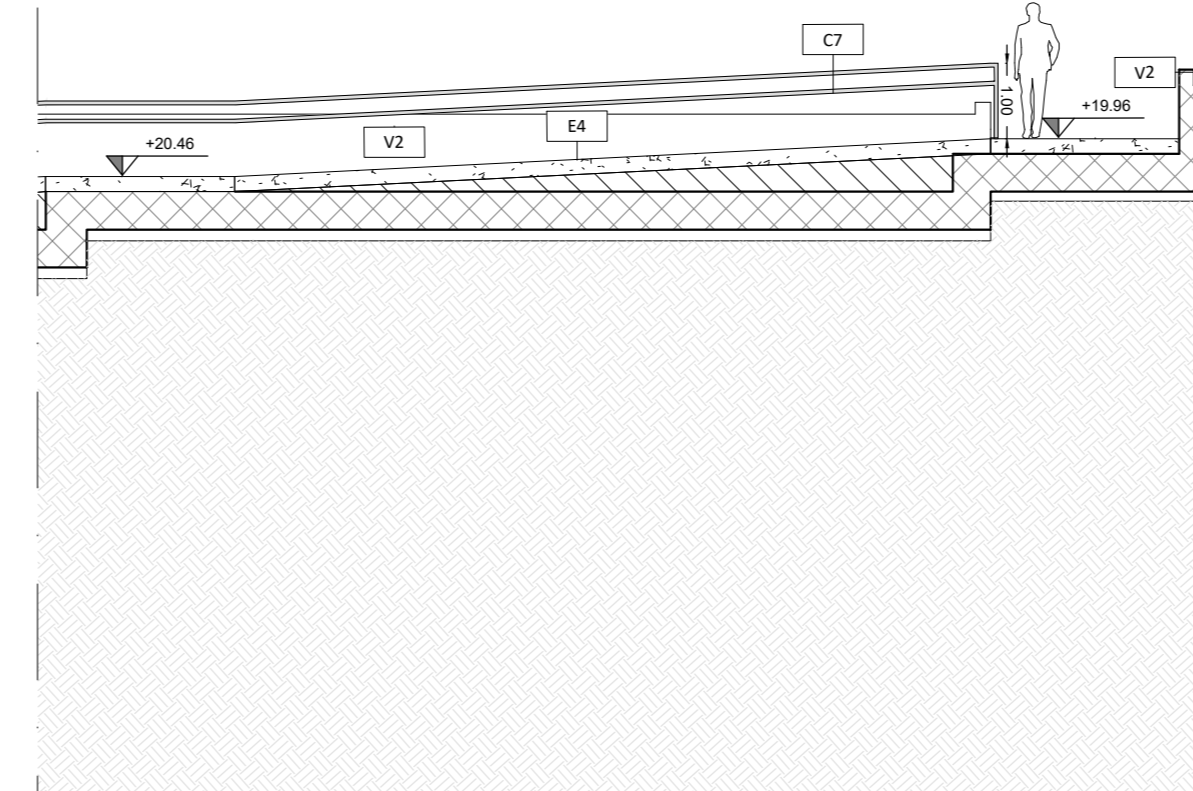
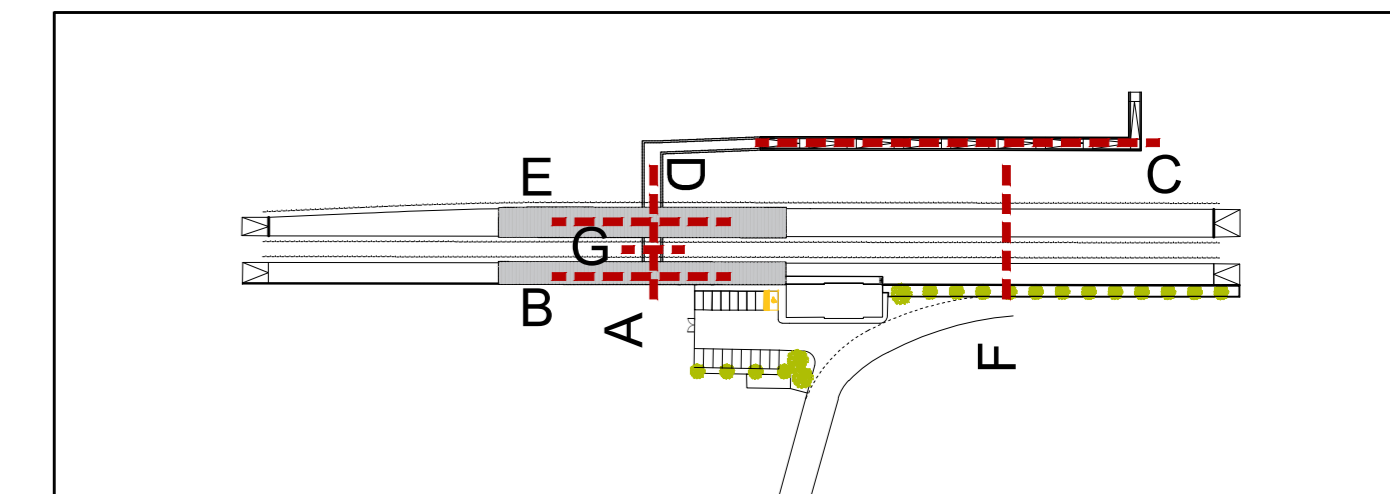


TABELLA FINITURE - MURATURE - SERRAMENTI							
h	V	h	V	h	V	h	V
PA	CS	PA	CS	PA	CS	PA	CS
N - ALTEZZA NETTA AMBIENTE		PA - FINITURA PAVIMENTO		F - FINITURA PARETI		CS - FINITURA SOFFITTO	
		INFISSI		TIPOLOGIA MURATURA		FINITURE	
<b>FINITURE PAVIMENTI</b>				<b>GIUNTI</b>			
B1	Pavimentazione in gres porcellanato di prima scelta 60 x 60 x 2 cm compresi il collante e sigillatura dei giunti. Colorazione assimilabile al RAL 7037 e 7043, finitura liscia, coefficiente di attrito R11, posata su massetto e rete elettrosaldata.			G1	Coprigiunto impermeabilizzante a copertura		
				<b>OPERE METALLICHE E ACCESSORIE</b>			
B1.1	Gradone di ceramica in gres porcellanato con costa lora, rigato con gocciolatoio, delle dimensioni 34 x 60 x 2 cm compresi il collante e sigillatura dei giunti. Colorazione assimilabile al RAL 7037 e 7043, finitura liscia, coefficiente di attrito R11, posata su massetto.			C1	Pluviale in acciaio INOX Ø 120 compreso di parafoglie e terminale.		
B1.2	Alzata in gres porcellanato di prima scelta 30 x 30 x 2 cm compresi il collante e sigillatura dei giunti. Colorazione assimilabile al RAL 7037 e 7043, finitura liscia, coefficiente di attrito R11, posata su massetto.			C2	Gronda in doppio strato di lamiera preverniciata spessore 10/10 comprensiva di strato di isolamento/irrigidimento		
B2	Striscia gialla in lastre di cemento e graniglia di quarzo sferoidale ad alta resistenza, codice di arresto/pericolo costituito un'unica piastrina di formato 30x40 cm di colore giallo recante calotte sferiche disposte a reticolo diagonale poste in opera su letto di malta.			C4	Chiusino da riempimento porta pavimentazione in lamiera di acciaio zincato, classe di carico B125 completo di telaio e sistema per il sollevamento a scomparsa, dimensioni 500x500 altezza tra 80 e 85 mm.		
B2.1	Pavimentazione in gres porcellanato per la formazione di percorsi tattili per disabili visivi del tipo LVE, dimensioni variabili a seconda della necessità, antiscivolo, antiscivolo, antigeliva e di tipo carrabile, poste in opera su letto di malta, compresi sfridi, tagli, la sigillatura dei giunti con cemento puro.			C4.1	Chiusino da riempimento porta pavimentazione in lamiera di acciaio zincato, classe di carico C250 completo di telaio e sistema per il sollevamento a scomparsa, dimensioni 700x700 altezza tra 80 e 85 mm.		
B3	Fascia a contrasto su gradino.			C4.2	Chiusino da riempimento porta pavimentazione in lamiera di acciaio zincato, classe di carico B125 completo di telaio e sistema per il sollevamento a scomparsa, dimensioni 600x600 altezza tra 80 e 85 mm.		
B5	Pavimento a getto di tipo industriale, con strato di usura dello spessore di 10 mm in ragione di 18/20 kg/mq			C4.3	Chiusino da riempimento porta pavimentazione in lamiera di acciaio zincato, classe di carico C250 completo di telaio e sistema per il sollevamento a scomparsa, dimensioni 800x800 altezza tra 80 e 85 mm.		
<b>BARRIERE E CORDOLI</b>				C5	Griglia per canaletta in ghisa sferoidale, dim 1000x150 mm.		
L1	Cordolo prefabbricato per nuovi marciapiedi di stazione H55 in elementi prefabbricati del tipo standard in c.a.v. di classe di resistenza C22/30 N/mm <sup>2</sup> , classe di esposizione XA2, autobastibile e monolitico, realizzato con facce a vista perfettamente piane e lisce e zigrinate antiscivolo nelle parti di calpestio.			C6	Parapetto in acciaio INOX AISI 316L composto da montanti, struttura di supporto, corrimano e specchiature in microforata, altezza 1,10 m, con ancoraggio verticale.		
L2	Fornitura e posa in opera di cordolo prefabbricato in conglomerato cementizio armato vibrocompreso con finitura antiscivolo e angolo smussato lato binario, per innalzamento marciapiedi, in opera su sottofondo in conglomerato cementizio. Il cordolo deve essere in calcestruzzo della Classe C 28/35, completo di armatura di rinforzo in acciaio; componenti costruttivi del cordolo sono: Cemento; classe C28/35 (IIA-LL 42,5 R A NORMA UNI EN 197/1); Armatura ø 6; Classe Tipo di esposizione XC2; superficie al calpestio zigrinata			C6.1	Parapetto in acciaio INOX AISI 316L composto da montanti, struttura di supporto, corrimano e specchiature in microforata, altezza 1,10 m, con ancoraggio laterale.		
<b>FINITURE E RIVESTIMENTI PARETI</b>				C6.3	Pannelli in lamiera microforata di acciaio zincato e preverniciata compresi di sottostruttura metallica.		
V1	Intonaco civile per interni comprensivo di rete in fibra di vetro, pittura di fondo uniformante e due mani di tinteggiatura con idropittura silossanica idrorepellente e trasparente.			C7	Corrimano doppio in acciaio INOX AISI 316L, Ø 40, sp. 2 mm compresi supporti.		
V1.1	Rivestimento in lastre di cartongesso idrorepellente, rasate e tinteggiate con strato di primer e verniciatura acrilica.			C8	Recinzione in grigliato pressato zincato e verniciato compreso di montanti.		
V2	Rivestimento in calcestruzzo facciavista con disegno a matrice, comprensivo di trattamento protettivo ad alta penetrazione con resine acriliche in emulsione, pigmenti inorganici, cariche micronizzate ed additivi varie e successivo trattamento antiscrittura.			C9	Dispositivo anticaduta in acciaio inox costituito da sistema di ancoraggio (linea vita) TIPO C contro le cadute dall'alto da parte del personale manutentore operante sulla copertura, sia piana sia inclinata, lunghezze fune in acciaio AISI 316 20 mt.		
V3	Rivestimento in pannelli di fibrocemento del formato 1200x2500 mm circa, spessore di almeno 8 mm, colore assimilabile al RAL 7047 ovvero 5001 con superficie liscia standard, protetti da trattamento antiscrittura, montati su sottostruttura metallica.			C10	Zoccolatura sottopasso in acciaio inox		
V4	Rivestimento pareti in lastre di gres porcellanato con finitura liscia dello spessore di 3,5 mm, non smaltate, rinforzate con rete in fibra di vetro, delle dimensioni di 3000x1000 mm di colorazione assimilabile al RAL 7047.			C12	Cancelli estensibile in acciaio zincato.		
V5	Rivestimento in pannello composito costituito da due lastre in lega di alluminio - magnesio Paraluman - 100(ALMg1) e da un nucleo in polietilene del tipo LDPE (tipo Alucobond) su struttura metallica. La faccia esterna è preverniciata a forno con sistema multistrato a base di vernici polimeriche di alta qualità (PVDF/FEVE) in conformità alla normativa E.C.C.A.			C13	Cancelli a battente in acciaio zincato		
V6	Sistema di carterizzazione in lamiera di acciaio zincato e preverniciata, sagomata e piegata, compresa di sottostruttura metallica			C15	Zoccolino in acciaio INOX		
<b>FINITURA SOFFITTI</b>				<b>SISTEMAZIONI ESTERNE</b>			
S1	Controsoffitto piano ispezionabile realizzato con pannelli forati di alluminio preverniciato 5/10 con bordo smussato, dimensioni 600x600 mm non forato, di colore bianco, posato su struttura semplice costituita da profili portanti a triangolo in acciaio zincato e fissata al solaio tramite sistema di sospensione, compreso di strato isolante in lana di roccia			E1	Cordolo prefabbricato in cemento armato vibrato delle dimensioni di 12 x 25 cm.		
S2	Controsoffitto ispezionabile per interni realizzato con pannelli modulari in gesso alleggerito con superficie liscia verniciata dimensioni 600x600 mm, posati su struttura costituita da profili in acciaio zincato preverniciato, fissata al solaio tramite pendini in acciaio su apposite sospensioni.			E2	Pavimentazione in pietra naturale compatta e poco assorbenti, per pavimentazioni ad intenso traffico, dim. 30 x 60 sp.5 cm		
S3.1	Sistema di controsoffitto in pannelli 60 x 60 cm di lamiera di acciaio stralata zincata a caldo e preverniciata, dim. maglia 10 x 7 mm, percentuale vuoto/pieno = 46%, sp.1,00 mm, montato su sottostruttura metallica.			E2.1	Pavimentazione drenante in masselli in agglomerato cementizio ad alta resistenza posti in opera su letto di sabbia, dim. 40x20 cm, sp.5,5 cm		
S4	Intonaco per soffitti deumidificante, termoisolante compreso di rasatura, tinteggiatura con strato di primer e verniciatura acrilica, spessore non inferiore a 2 cm.			E3	Ornie, soglie, davanzali, copertine in granito grigio, sp. 2cm		
				E4	Pavimentazione in CLS architettonico lavato di colore neutro o colorato gettato in opera con spessore 10 cm.		
				E6	Tappeto erboso su terreno vegetale		
				E6.1	Piante ad alto fusto messe a dimora con zolla.		
				E7	Pavimentazione drenante in masselli autobloccanti di cls cavi con terreno vegetale sp. 8 cm.		
				<b>ARREDI</b>			
				A1	Panchina ergonomica completa di fianchi e bracciali intermedi.		
				A2	Cestino portarifiuti comprensivo di palo.		
				A3	Portabiciclette componibile a rastrelliera		
				<b>FINITURE E SISTEMI DI COPERTURA</b>			
				D1	Fornitura e posa in opera di sistema di rivestimento coibentato, costituito da lastre in alluminio preverniciato senza giunzioni trasversali, aventi sezione lineare micronervata, con speciali profili per il fissaggio ad incastrato a pressione e canale di smaltimento drenante. Il sistema consente l'ancoraggio senza foratura degli elementi. Tale sistema è completato da: freno vapore in polietilene; prima orditura di profili ad omega in acciaio zincato spess. 1,5 mm - H = 50 mm, posati con interasse 1,20 m ca.; seconda orditura di profili ad omega in acciaio zincato spess. 1,5 mm - H variabile, posati in senso ortogonale alla direzione delle lastre con interasse 1,0 m e fissati alla struttura sottostante mediante appositi fissaggi; isolamento termico costituito da pannelli semrigidi in lana di roccia idrorepellente della densità di 40-55 kg/m <sup>3</sup> , dello spessore di 50 mm, con reazione al fuoco Euroclasse A1.		
				D2	Copertura in pannelli sandwich a doppio rivestimento metallico, coibentato in poliuretano, con lamiera esterna profilata a 5 greche, spessore 80 mm e predisposizione per aggancio pannelli fotovoltaici		



K PLAN

COMMITTENTE:  
**RFI**  
RETE FERROVIARIA ITALIANA  
GRUPPO FERROVIE DELLO STATO ITALIANE

PROGETTAZIONE:  
**ITALFER**  
GRUPPO FERROVIE DELLO STATO ITALIANE

CUP: J84H17000930009

**U.O. ARCHITETTURA STAZIONI E TERRITORIO**

**PROGETTO DEFINITIVO**

**RADDOPPIO LINEA CODOGNO - CREMONA - MANTOVA**  
**TRATTA PIADENA - MANTOVA**

SV13 - STAZIONE DI MARCARIA km 69+158,29  
ELABORATI ARCHITETTONICI  
PROSPETTI/SEZIONI 1

SCALA:  
1:200

COMMESSA LOTTO FASE ENTE TIPO DOC. OPERA/DISCIPLINA PROGR. REV.

NM25 03 D 44 WA FV13000 002 A

Rev.	Descrizione	Redatto	Data	Verificato	Data	Approvato	Data	Autorizzato Data
A	Emissione esecutiva	F. Sergio	Aprile 2020	D. Alisi - S. Pizzetti	Aprile 2020	M. Bartolignani	Aprile 2020	R. Marino Aprile 2020