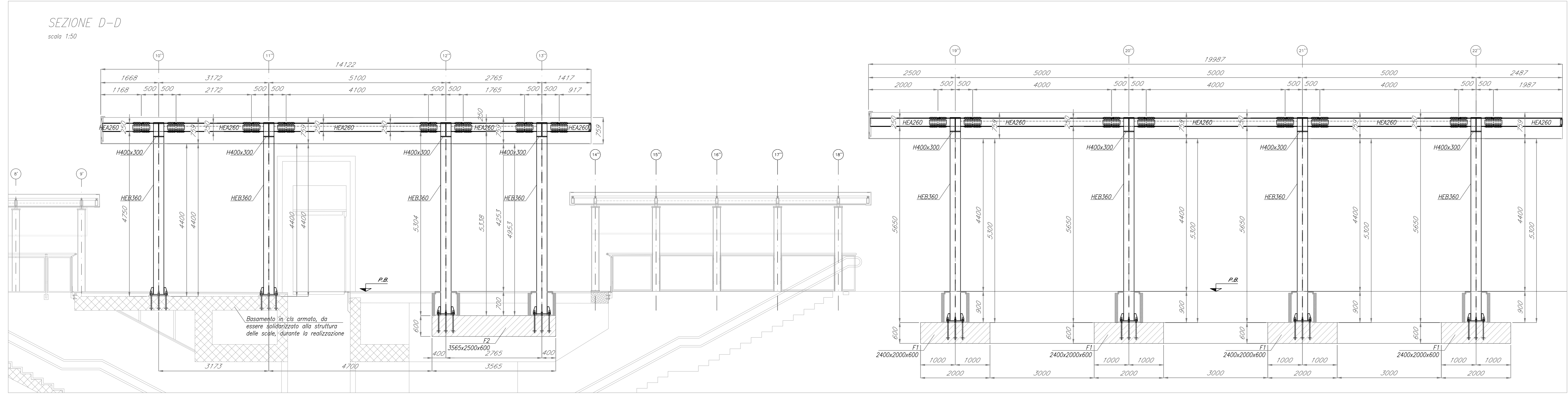
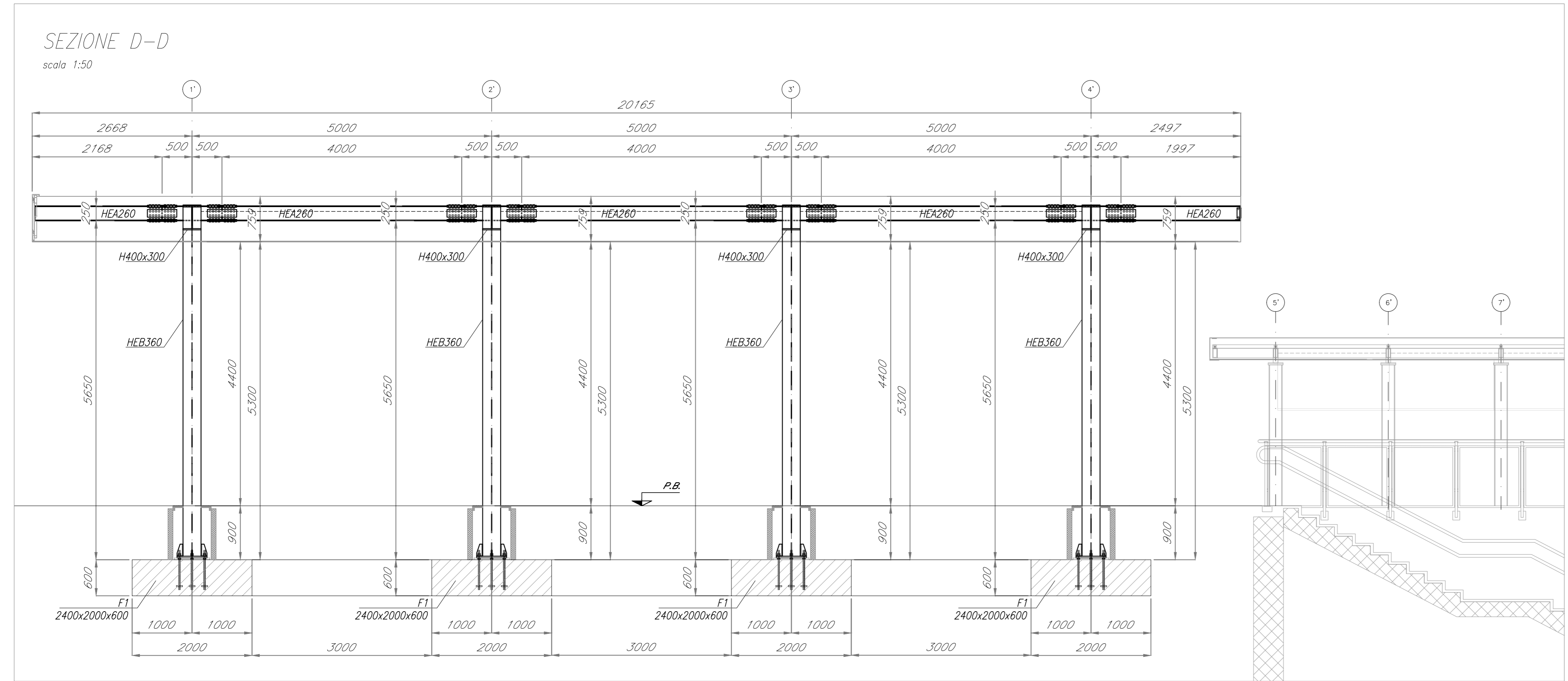
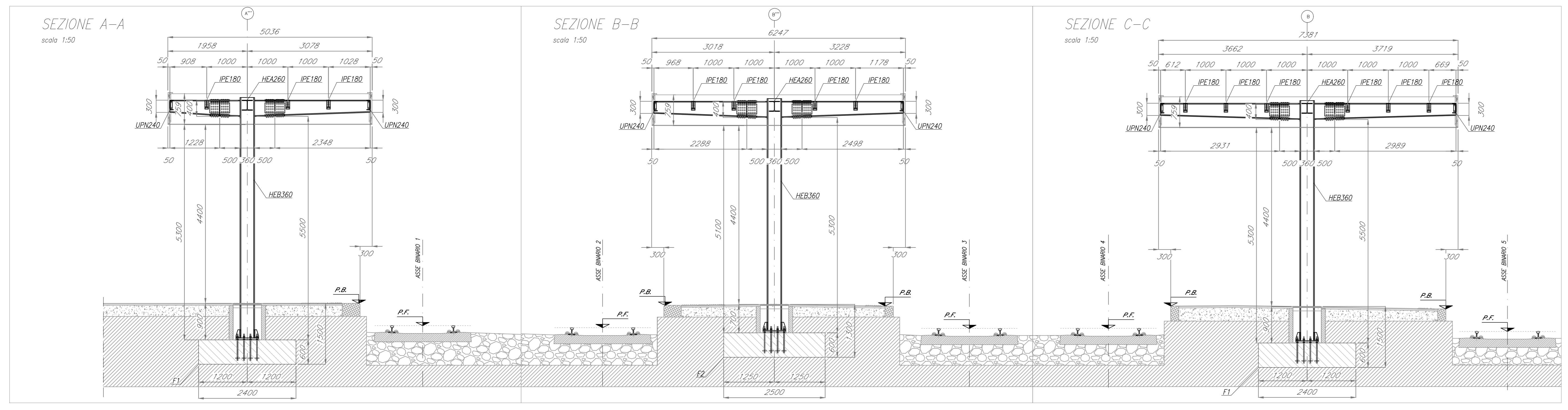


1 Carpenteria – sezioni longitudinali e trasversali – pensilina ferroviaria
scala 1:50



Legenda misure:

Ø Barra <12	d _{Br} = 40
Ø Barra 12-Ø<Ø16	d _{Br} = 50
Ø Barra 16-Ø<Ø25	d _{Br} = 60
Ø Barra 25-Ø<Ø40	d _{Br} = 100

Materiali:

MAGRONE Rcm >=15 MPa

FONDAZIONI CLASSE D'ESPOSIZIONE : XC2+XA2
CLASSE DI RESISTENZA C30/37
R_{ck} >=37 MPa
classe minima di consistenza S4
rapporto A/C <=0,55
Cemento pozzolanico 32,5R CEM. IV/A
Dosaggio minimo cemento 340 Kg/mc
Diametro massimo inerti: 2,5 cm

ACCI DA C.A.
barre 6-Ø<Ø40mm

Reti e tralici elettrosaldati

B450C saldabile	f _{yk} > 450 N/mmq
ftk > 540 N/mmq	1,15 ≤ f _t /f _{yk} ≤ 1,35
(f _y /450) ≤ 1,25 (f _y in MPa)	(A _g /k) ≥ 7,5%
PER 6-Ø<Ø16 mm	
B450C saldabile	f _{yk} > 450 N/mmq
ftk > 540 N/mmq	1,15 ≤ f _t /f _{yk} ≤ 1,35
(f _y /450) ≤ 1,25 (f _y in MPa)	(A _g /k) ≥ 7,5%
IN ALTERNATIVA E PER 5-Ø<Ø10 mm	
B450A saldabile	f _{yk} > 450 N/mmq
ftk > 540 N/mmq	1,05 ≤ f _t /f _{yk} ≤ 1,25
(f _y /450) ≤ 1,25 (f _y in MPa)	(A _g /k) ≥ 2,5%

Elemento	Copriferro (cm)
STRUTTURE CONTRO TERRA	5

ACCIAIO DA CARPENTERIA:
ACCIAIO S275J0 UNI EN 10025
ACCIAIO S275J2 UNI EN 10025

BULLONI:
- Viti classe 8.8 UNI EN ISO 898-1, UNI EN 14399-4
- Dadi classe 8 UNI EN 20898-2, UNI EN 14399-4
- Rosette Acciaio C 50 UNI EN 10083-2, temperato e rinvenuto HRC 32-40, UNI EN 14399-6
- Piastine Acciaio C 50 UNI EN 10083-2, temperato e rinvenuto HRC 32-40, UNI EN 14399-6

TIRAFONDI
- Barre interamente filettate con filettatura metrica ISO a passo grosso, di caratteristiche meccaniche equivalenti alla classe 8.8 secondo UNI EN ISO 898 parte 1
- Dadi con caratteristiche Meccaniche equivalenti alla classe 8 secondo UNI EN 898 parte II conformi per le caratteristiche dimensionali alla ISO 4032
- Rondelle in acciaio temperato e rinvenuto HV 300 conformi per le caratteristiche dimensionali alla UNI EN ISO 7089

SALDATURE:
Secondo RFI DTC SI SP IFS 001 C, capitolo §6.6.7

- Saldature continue e a totale ripristino della sezione dove non diversamente indicato

ZINCATURA E VERNICIATURA:
Zincatura a caldo effettuata in conformità alla EN ISO 1461 e alla UNI EN ISO 14713
Verniciatura RAL5010 con spessore nominale del film di 80 µm (classe di corrosività C3) conforme alla UNI EN ISO 12944-5

NOTE GENERALI:
Approvvigionamento, collaudo e controllo delle lavorazioni di officina dei materiali, nonché controlli da eseguire durante l'installazione provvisoria e montaggio in opera della struttura, secondo RFI DTC SI SP IFS 001 C, parte II, Classe di esecuzione ex2 (UNI EN 1090-2).

COMMITTENTE: **RFI** RETE FERROVIARIA ITALIANA GRUPPO FERROVIE DELLO STATO ITALIANE

PROGETTAZIONE: **ITALFER** GRUPPO FERROVIE DELLO STATO ITALIANE

CUP: J84H17000930009

U.O. ARCHITETTURA STAZIONI E TERRITORIO

PROGETTO DEFINITIVO

RADDOPPIO LINEA CODOGNO - CREMONA - MANTOVA
TRATTA PIADENA - MANTOVA

FV11- FERMATA DI PIADENA
OPERE D'ARTE MINORI- PENSILINE
Carpenteria - sezioni longitudinali e trasversali - pensilina ferroviaria

SCALA: 1:50

COMMESSA	LOTTO	FASE	ENTE	TIPO DOC.	OPERA/DISCIPLINA	PROGR.	REV.
NM25	03	D	44	WB	FV11100	001	A

Rev.	Descrizione	Redatto	Data	Verificato	Data	Approvato	Data	Autorizzato Data
A	Emissione esecutiva	F. Sangu	Apr 2020	M. De Vita	Apr 2020	M. Bettinelli	Apr 2020	

File: NM2503D44WB FV110001A.dwg n. Elab.