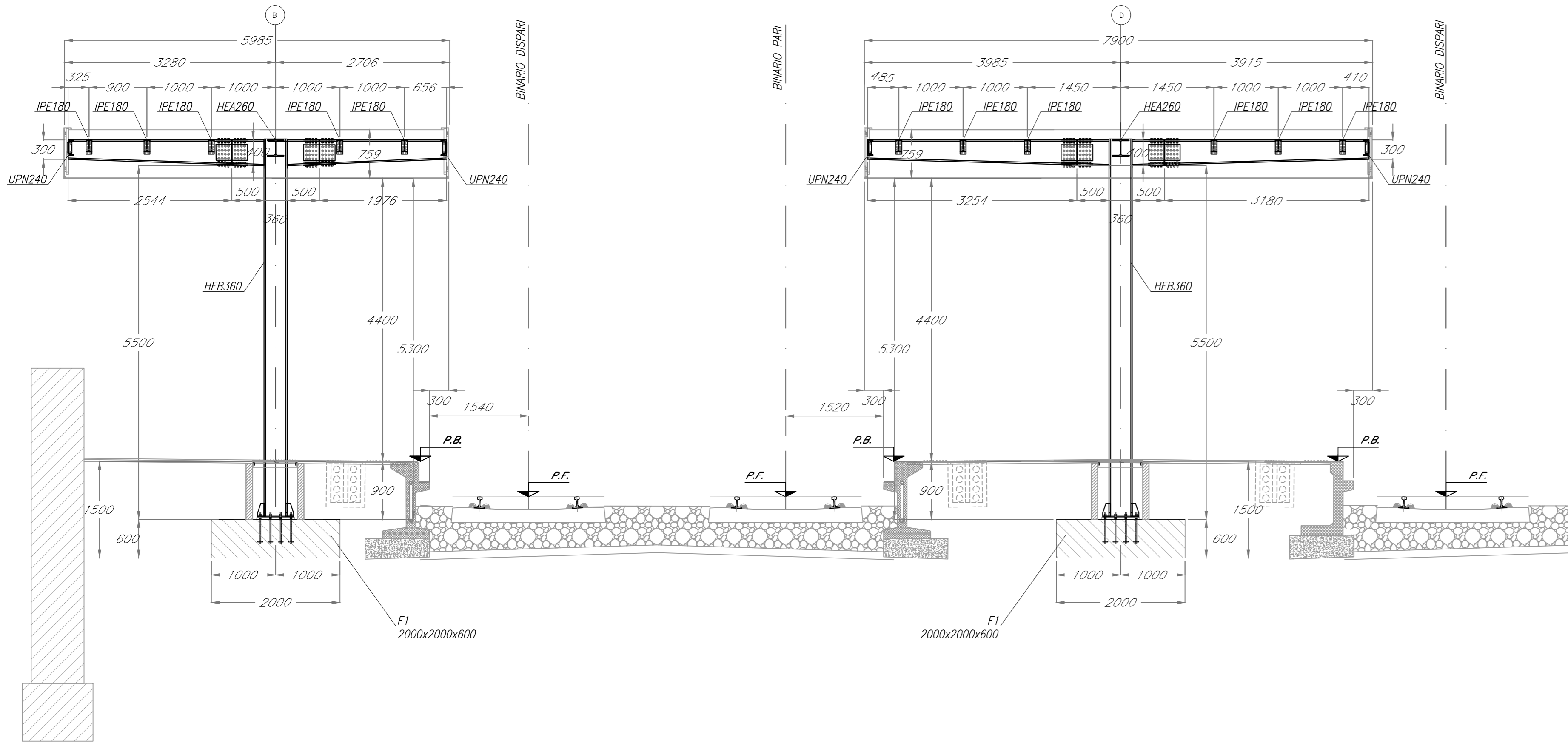


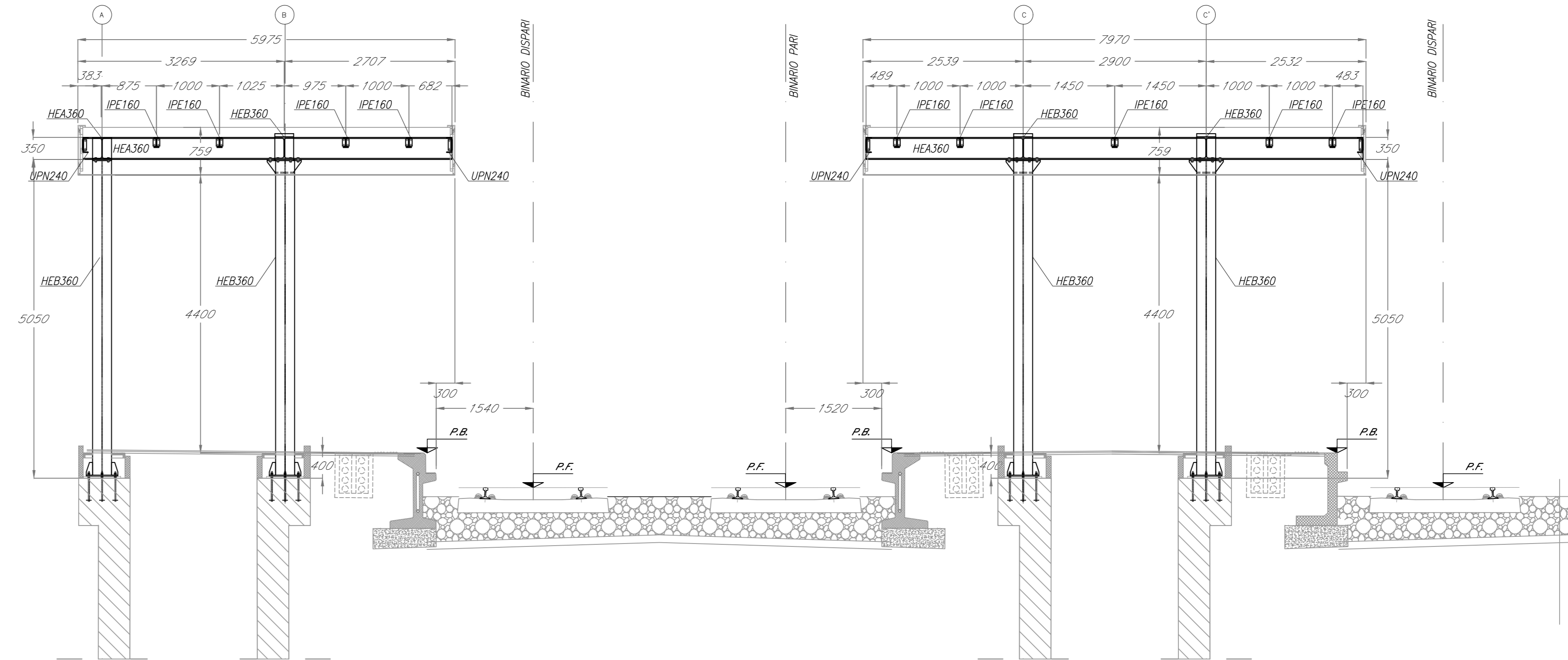
SEZIONE A-A

scala 1:50



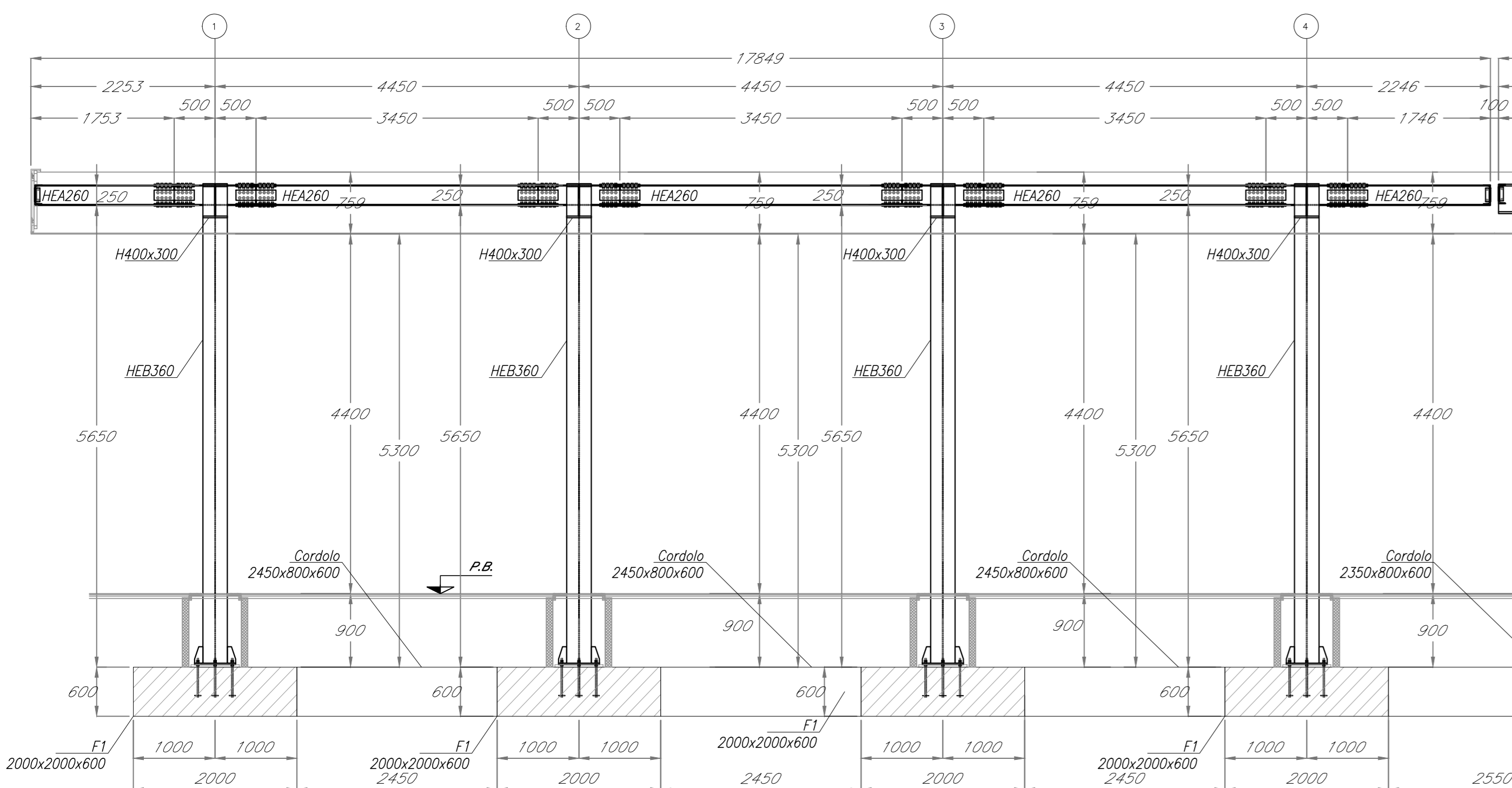
SEZIONE B-B

scala 1:50



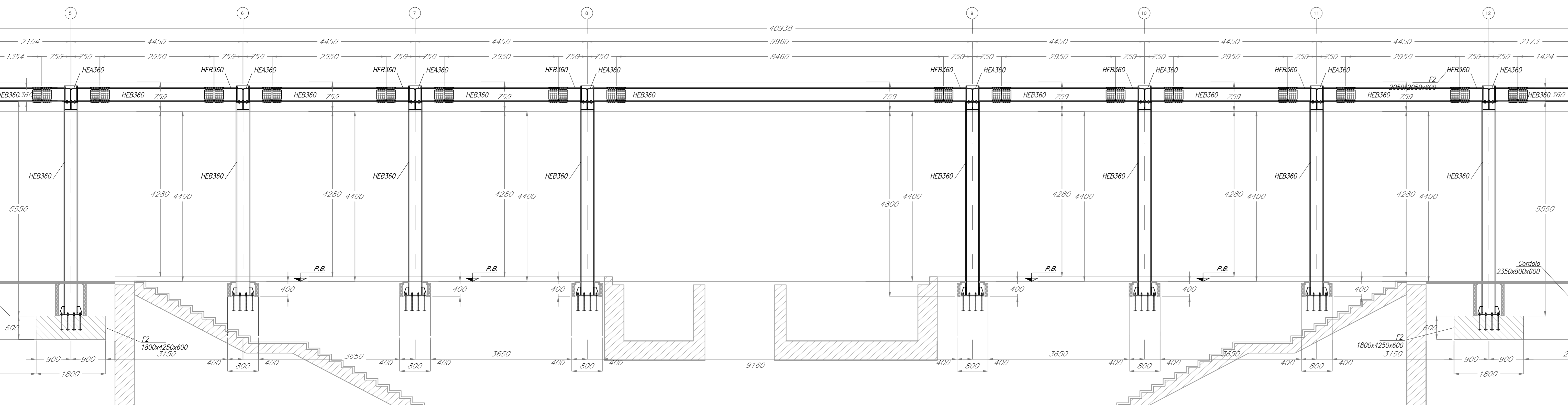
SEZIONE A'-A'

scala 1:50



SEZIONE B'-B'

scala 1:50



Legenda misure :

	d_{Br}	$R_{se} \neq d_{Br}/2$	45°
Diametro piegature d_{Br}			
Ø Barra	<12	$d_{Br} = 40$	
Ø Barra	12-Ø≤Ø16	$d_{Br} = 50$	
Ø Barra	16-Ø≤Ø25	$d_{Br} = 60$	
Ø Barra	25-Ø≤Ø40	$d_{Br} = 100$	

Materiali:

CALCESTRUZZI
MAGRONE
FONDAZIONI
Rcm >=15 MPa
CLASSE D'ESPOSIZIONE : XC2+XA2
CLASSE DI RESISTENZA C30/37
Rck >=37 MPa
rapporto A/C <=0.55
Cemento pozzolanico 32.5R CEM IV/A
Dosaggio minimo cemento 340 Kg/mc
Diametro massimo inerti: 2.5 cm

ACCIAI DA C.A.

barre 6<Ø<40mm
B450C
saldabile
fyk> 450 N/mmq
ftk> 540 N/mmq
1.15 < ftfyk < 1.35
(fy/450) <= 1.25 (fy in MPa)
(Ag)k >= 7.5%

Reti e tralci elettrosalati

PER 6<Ø<16 mm
B450C
saldabile
fyk> 450 N/mmq
ftk> 540 N/mmq
1.15 < ftfyk < 1.35
(fy/450) <= 1.25 (fy in MPa)
(Ag)k >= 7.5%

IN ALTERNATIVA E PER 5<Ø<10 mm
B450A
saldabile
fyk> 450 N/mmq
ftk> 540 N/mmq
1.05 < ftfyk < 1.25
(fy/450) <= 1.25 (fy in MPa)
(Ag)k >= 2.5%

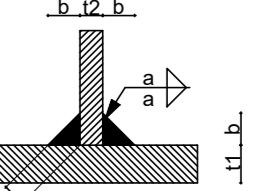
Elemento	Copripetro (cm)
STRUTTURE CONTRO TERRA	5

ACCIAIO DA CARPENTERIA:
ACCIAIO S275J0 UNI EN 10025 Per profili e lamiera
ACCIAIO S275J2 UNI EN 10025 Per travi ed elementi saldati

BULLONI:
- Viti classe 8.8 UNI EN ISO 898-1, UNI EN 14399-4
- Dadi classe 8 UNI EN 20898-2, UNI EN 14399-4
- Rosette Acciaio C 50 UNI EN 10083-2
- Piastrelle Acciaio C 50 UNI EN 10083-2, temperato e rinvenuto HRC 32-40, UNI EN 14399-6
- Piastrelle Acciaio C 50 UNI EN 10083-2, temperato e rinvenuto HRC 32-40, UNI EN 14399-6

TIRAFONDI:
- Barre interamente filettate con filettatura metrica ISO a passo grosso, di caratteristiche meccaniche equivalenti alla classe 8.8 secondo UNI EN ISO 898 parte 1
- Dadi con caratteristiche Meccaniche equivalenti alla classe 8 secondo UNI EN 598 parte II conformi per le caratteristiche dimensionali alla ISO 4032
- Rondelle in acciaio temperato e rinvenuto HV 300 conformi per le caratteristiche dimensionali alla UNI EN ISO 7389

SALDATURE:
Secondo RFI DTC SI SP IFS 001 C, capitolo §6.6.7



- Saldature continue e a totale ripristino della sezione dove non diversamente indicato

ZINCATURA E VERNICIATURA:
Zincatura a caldo effettuata in conformità alla EN ISO 1461 e alla UNI EN ISO 14713 Verniciatura RAL9010 con spessore nominale del film di 80 µm (classe di corrosività C3) conforme alla UNI EN ISO 12944-5

NOTE GENERALI:
Approvvigionamento, collaudo e controllo delle lavorazioni di officina dei materiali, nonché controlli da eseguire durante l'accettazione provvisoria e montaggio in opera della struttura, secondo RFI DTC SI SP IFS 001 C, parte II.
Classe di esecuzione ex2 (UNI EN 1090-2).

COMMITTENTE: **RFI RETE FERROVIARIA ITALIANA GRUPPO FERROVIE DELLO STATO ITALIANE**

PROGETTAZIONE: **ITALFER**

CUP: J84H17000930009

U.O. ARCHITETTURA STAZIONI E TERRITORIO

PROGETTO DEFINITIVO

RADDOPPIO LINEA CODOGNO - CREMONA - MANTOVA

TRATTA PIADENA - MANTOVA

FV13- STAZIONE DI MARCARIA
OPERE D'ARTE MINORI- PENSILINE
Carpenteria-sezioni longitudinali e trasversali- pensilina ferroviaria

SCALA: 1:50

COMMESSA	LOTTO	FASE	ENTE	TIPO DOC.	OPERA/DISCIPLINA	PROGR.	REV.
NM25	03	D	44	WB	FV1300	001	A

Rev.	Descrizione	Redatto	Data	Verificato	Data	Approvato	Data	Autorizzato Data
A	Emissione esecutiva	[Signature]	Apr 2025	[Signature]	Apr 2025	[Signature]	Apr 2025	[Signature]

File: NM2503D44WBFBV1300001A.dwg n.Elab.: