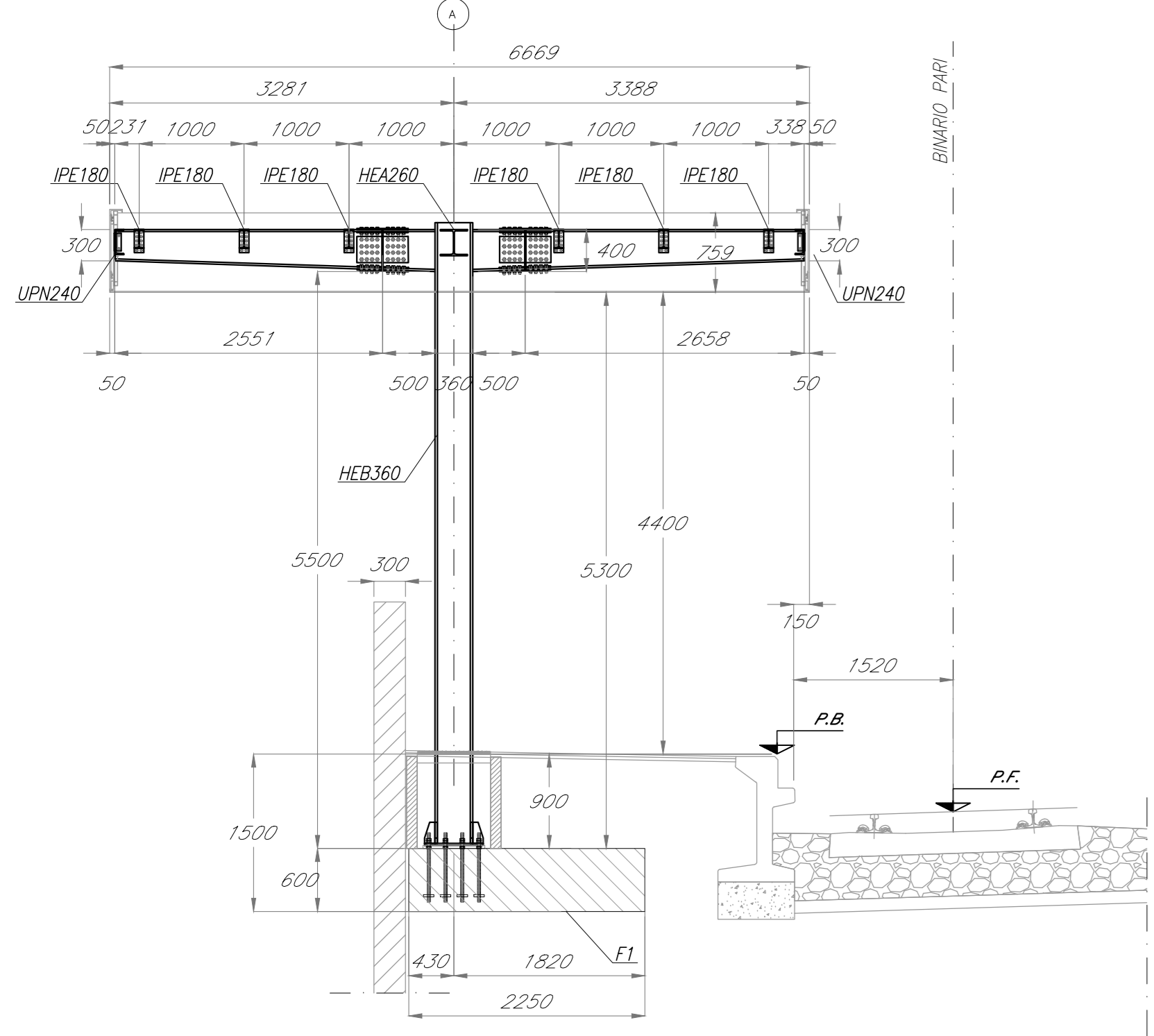
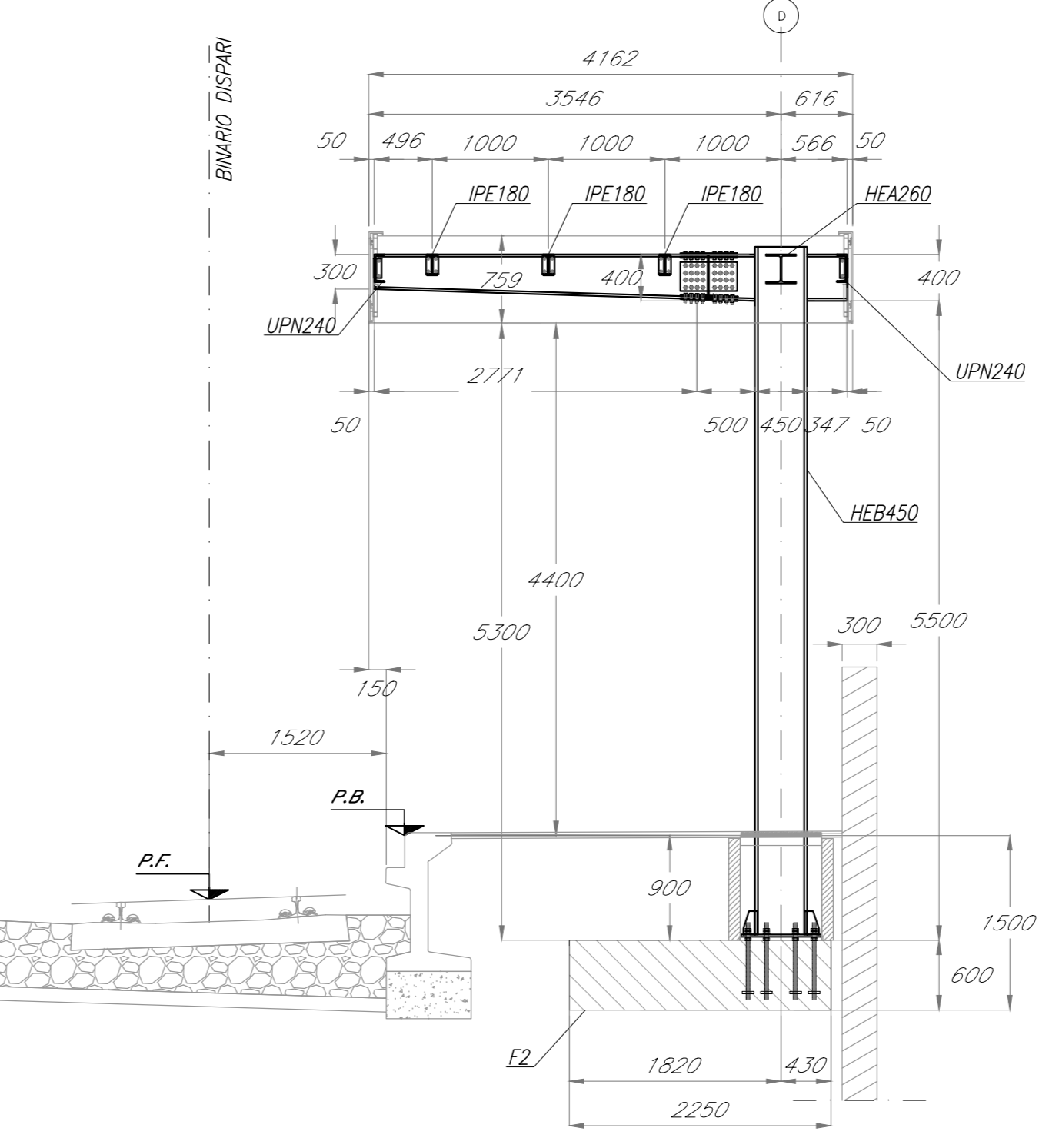
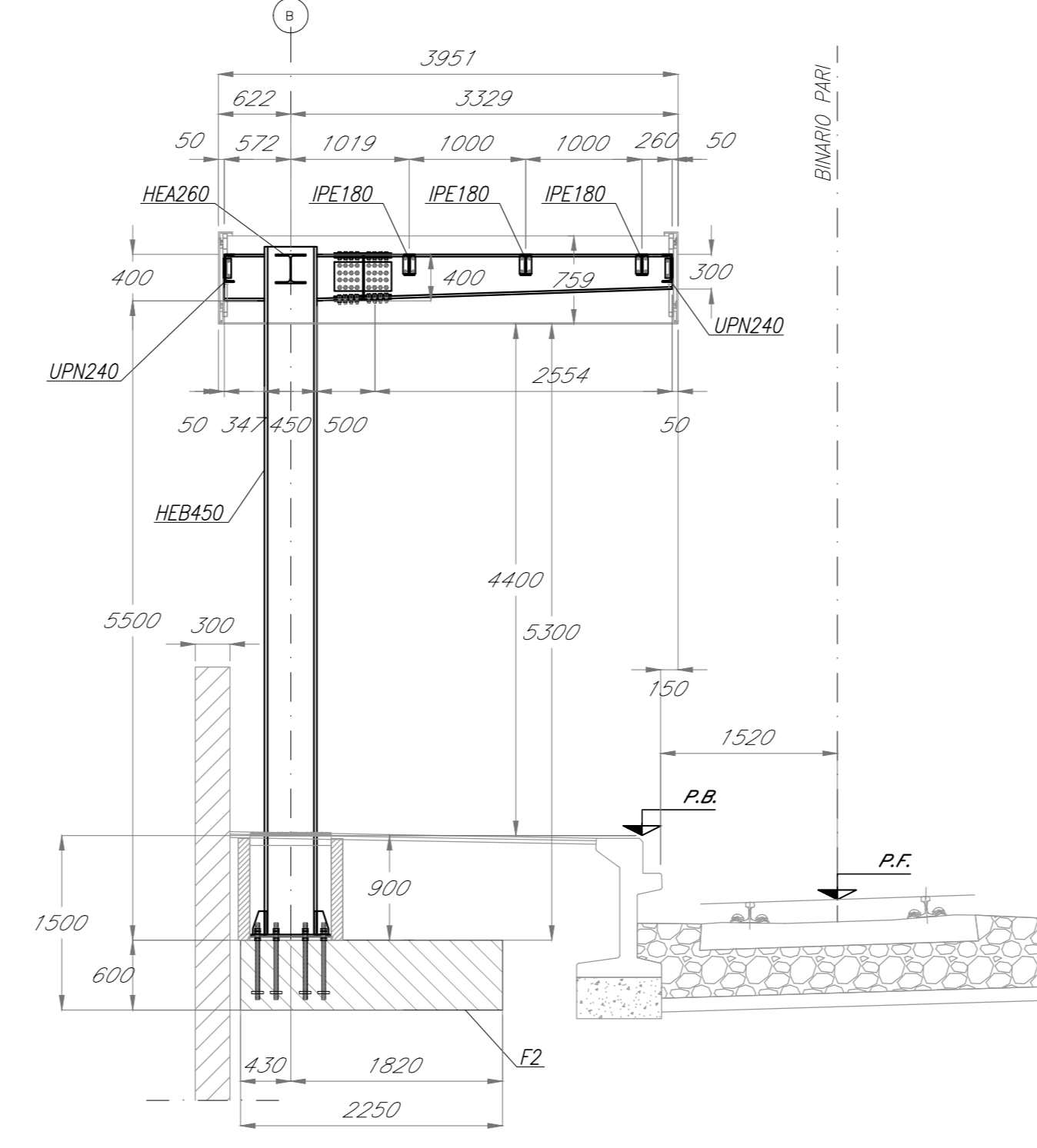
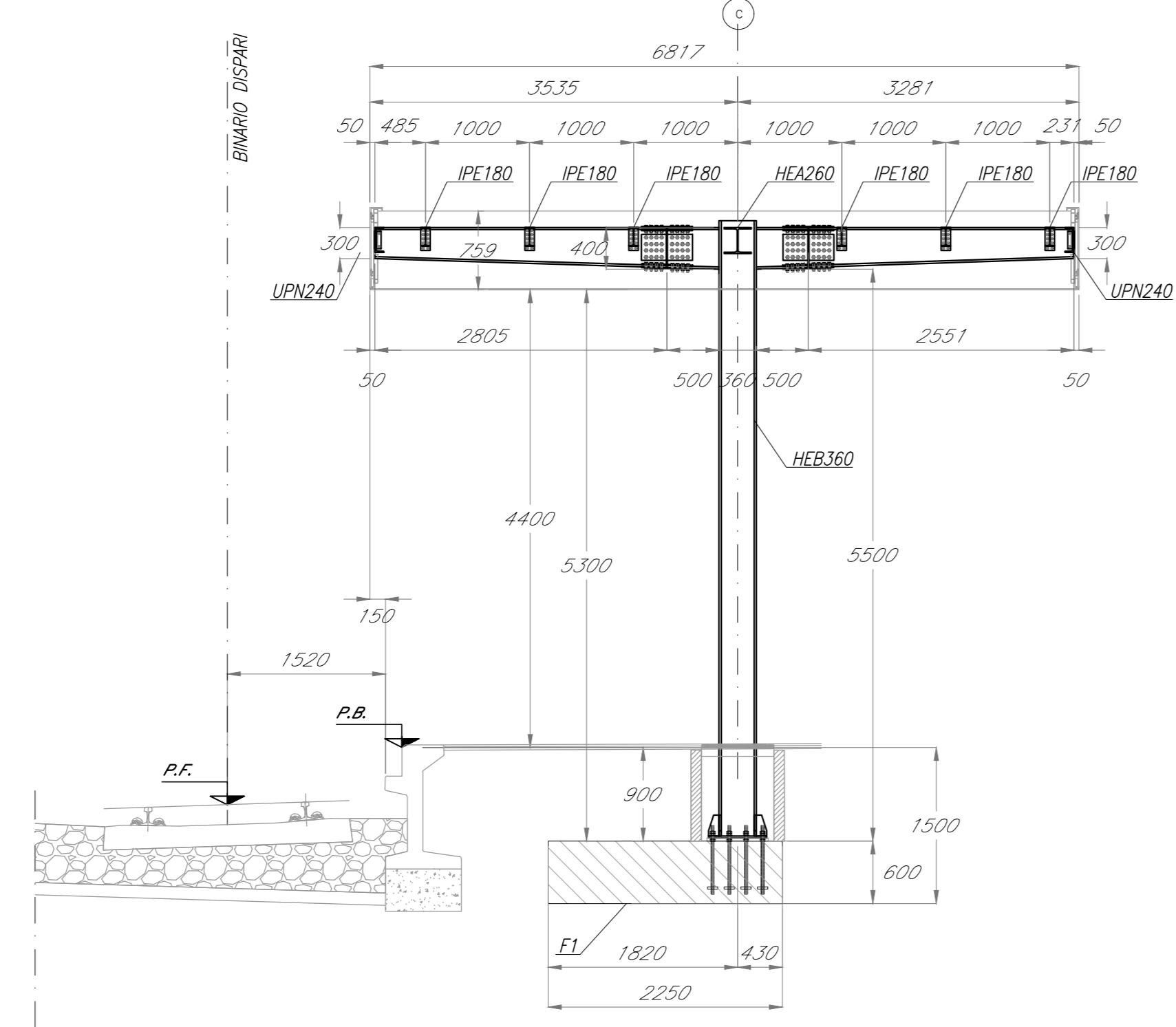


1 Carpenteria - sezioni longitudinali e trasversali - pensilina ferroviaria
scala 1:50

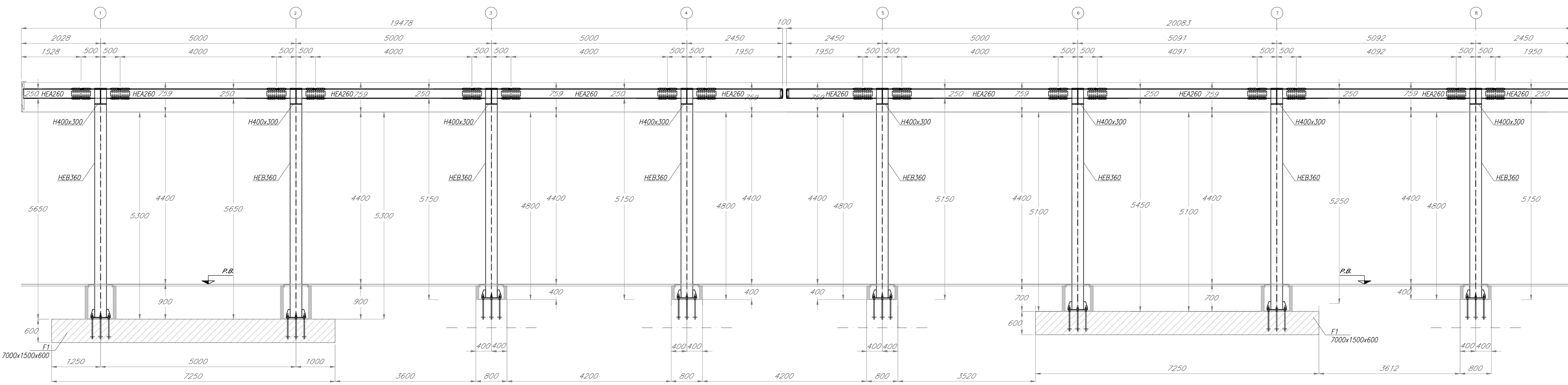
SEZIONE A-A
scala 1:50



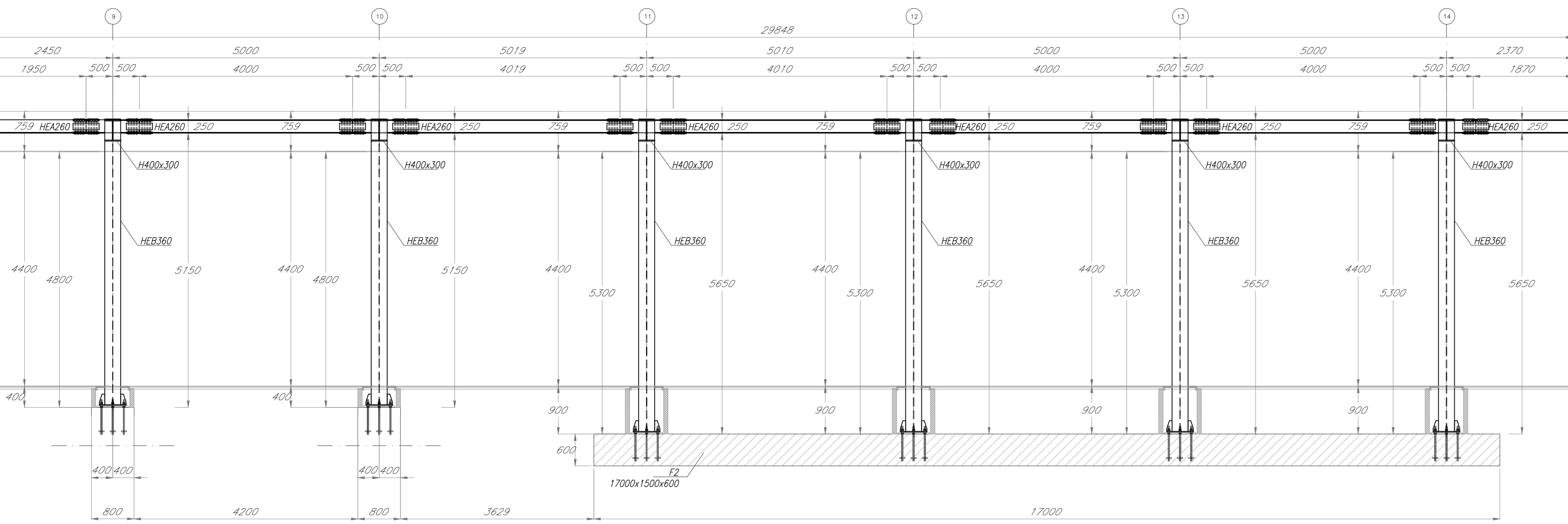
SEZIONE B-B
scala 1:50



SEZIONE C-C
scala 1:50



SEZIONE C-C
scala 1:50



Legenda misure:

Ø Barra <12	d _{br} = 40
Ø Barra 12-Ø<Ø16	d _{br} = 50
Ø Barra 16-Ø<Ø25	d _{br} = 60
Ø Barra 25-Ø<Ø40	d _{br} = 100

Materiale:
CALCESTRUZZI Rcm >=15 MPa
MAGRONE CLASSE D'ESPOSIZIONE : XC2+XA2
FONDAZIONI CLASSE DI RESISTENZA C30/37 R_{yk} >=37 MPa
 classe minima di consistenza S4
 rapporto A/C <=0.55
 Cemento pozzolanico 32.5R CEM. IV/A
 Dosaggio minimo cemento 340 Kg/mc
 Diametro massimo inerti: 2.5 cm

ACCIAI DA C.A.
 barre 6-Ø<Ø40mm B450C
 saldabile
 fyk > 450 N/mmq
 ftk > 540 N/mmq
 1.15 <= ft/fyk <= 1.35
 (fy/450) <= 1.25 (fy in MPa)
 (Ag/ρ) >= 7.5%

Reti e tralci elettrosaldati
 B450C
 saldabile
 fyk > 450 N/mmq
 ftk > 540 N/mmq
 1.15 <= ft/fyk <= 1.35
 (fy/450) <= 1.25 (fy in MPa)
 (Ag/ρ) >= 7.5%

IN ALTERNATIVA E PER 5-Ø<Ø10 mm
 B450A
 saldabile
 fyk > 450 N/mmq
 ftk > 540 N/mmq
 1.05 <= ft/fyk <= 1.25
 (fy/450) <= 1.25 (fy in MPa)
 (Ag/ρ) >= 2.5%

Elemento	Copriferro (cm)
STRUTTURE CONTRO TERRA	5

ACCIAI DA CARPENTERIA:
 ACCIAIO S275J0 UNI EN 10025
 ACCIAIO S275J2 UNI EN 10025 Per profili e lamiere
 Per travi ed elementi saldati

BULLONI:
 - Viti classe 8.8 UNI EN ISO 898-1, UNI EN 14399-4
 - Dadi classe 8 UNI EN 20898-2, UNI EN 14399-4
 - Rondelle Acciaio C 50 UNI EN 10083-2, temperato e rinvenuto HRC 32-40, UNI EN 14399-6
 - Piastrelle Acciaio C 50 UNI EN 10083-2, temperato e rinvenuto HRC 32-40, UNI EN 14399-6

TIRAFONDI
 - Barre interamente filettate con filettatura metrica ISO a passo grosso, di caratteristiche meccaniche equivalenti alla classe 8.8 secondo UNI EN ISO 898 parte 1
 - Dadi con caratteristiche Meccaniche equivalenti alla classe 8 secondo UNI EN 898 parte II conformi per le caratteristiche dimensionali alla ISO 4032
 - Rondelle in acciaio temperato e rinvenuto HV 300 conformi per le caratteristiche dimensionali alla UNI EN ISO 7089

SALDATURE:
 Secondo RFI DTC SI SP IFS 001 C, capitolo §6.6.7

- Saldature continue e a totale ripristino della sezione dove non diversamente indicato

ZINCATURA E VERNICIATURA:
 Zincatura a caldo effettuata in conformità alla EN ISO 1461 e alla UNI EN ISO 14713
 Verniciatura RAL5010 con spessore nominale del film di 80 µm (classe 2 con sovrappia C3) conforme alla UNI EN ISO 12944-5

NOTE GENERALI:
 Approvvigionamento, collaudo e controllo delle lavorazioni di officina dei materiali, nonché controlli da eseguire durante l'assemblaggio provvisorio e montaggio in opera della struttura, secondo RFI DTC SI SP IFS 001 C, parte II, Classe di esecuzione ex2 (UNI EN 1090-2).

COMMITTENTE: **RFI RETE FERROVIARIA ITALIANA GRUPPO FERROVIE DELLO STATO ITALIANE**

PROGETTAZIONE: **ITALFER**

CUP: J84H17000930009

U.O. ARCHITETTURA STAZIONI E TERRITORIO

PROGETTO DEFINITIVO

RADDOPPIO LINEA CODOGNO - CREMONA - MANTOVA
 TRATTA PIADENA - MANTOVA

FV14 - FERMATA DI CASTELLUCCHIO
 OPERE D'ARTE MINORI - PENSILINE
 Carpenteria - sezioni longitudinali e trasversali - pensilina ferroviaria

SCALA: 1:50

COMMESSA	LOTTO	FASE	ENTE	TIPO DOC.	OPERA/DISCIPLINA	PROGR.	REV.
NM25	03	D	44	WB	FV1400	001	A

Rev.	Descrizione	Redatto	Data	Verificato	Data	Approvato	Data	Autorizzato Data
A	Emissione esecutiva	F. Sempio	Aprile 2025	M. De Vita	Aprile 2025	M. Berlingieri	Aprile 2025	R. Maffei Aprile 2025

File: NM2503D44WBVF140001A.dwg n. Elab.: