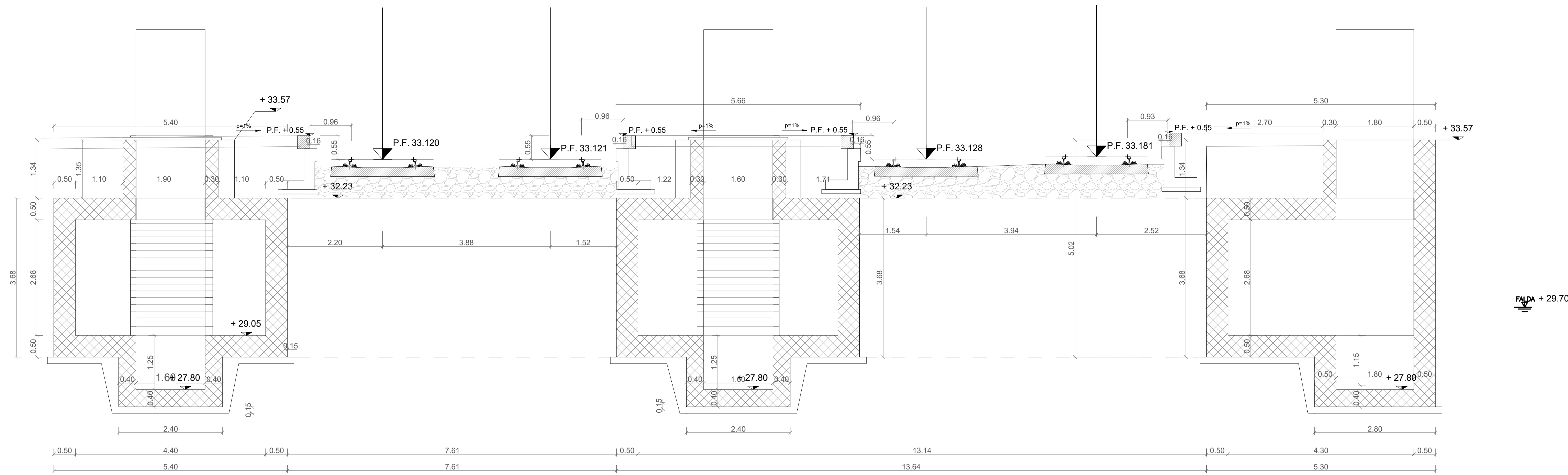
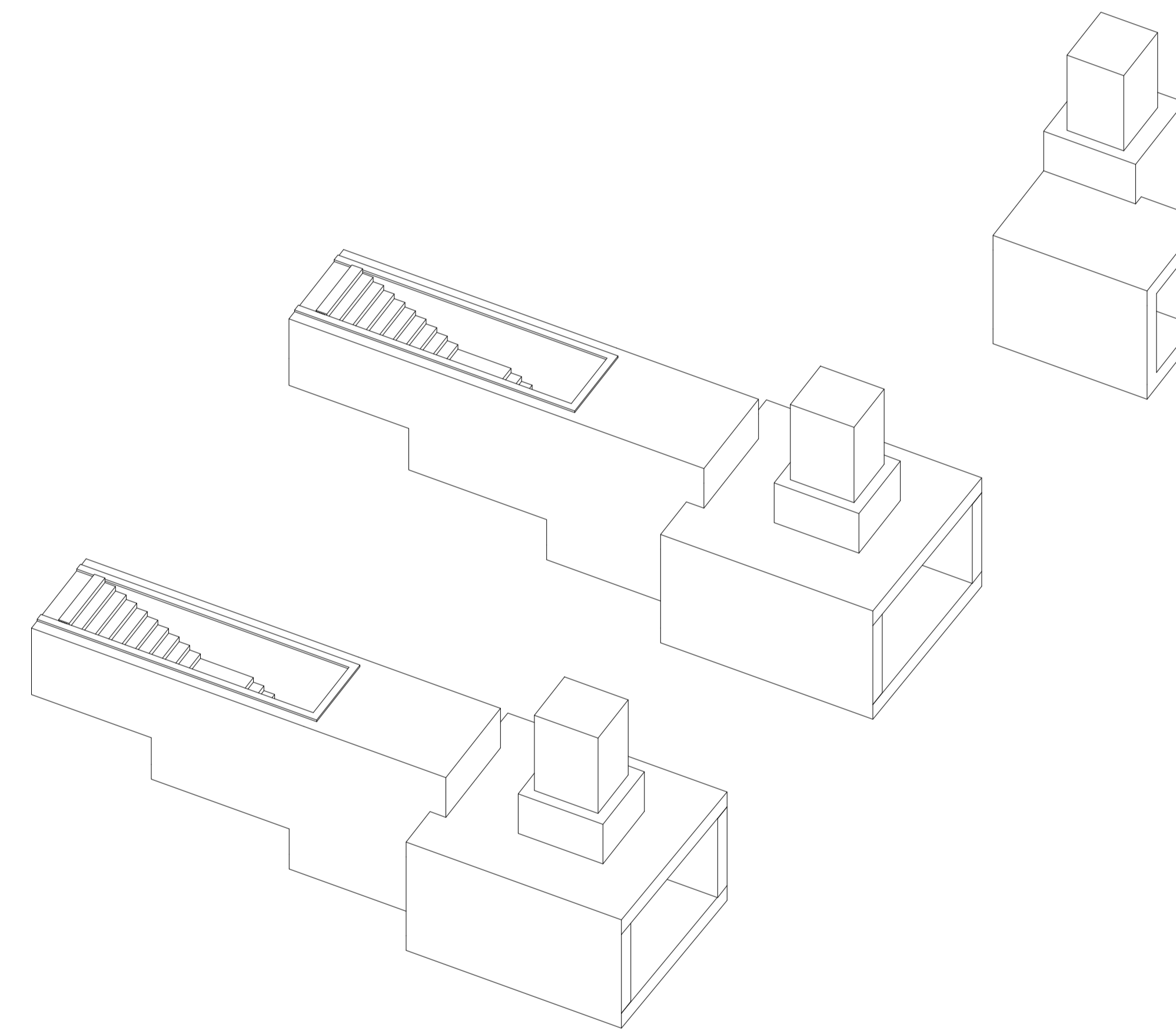


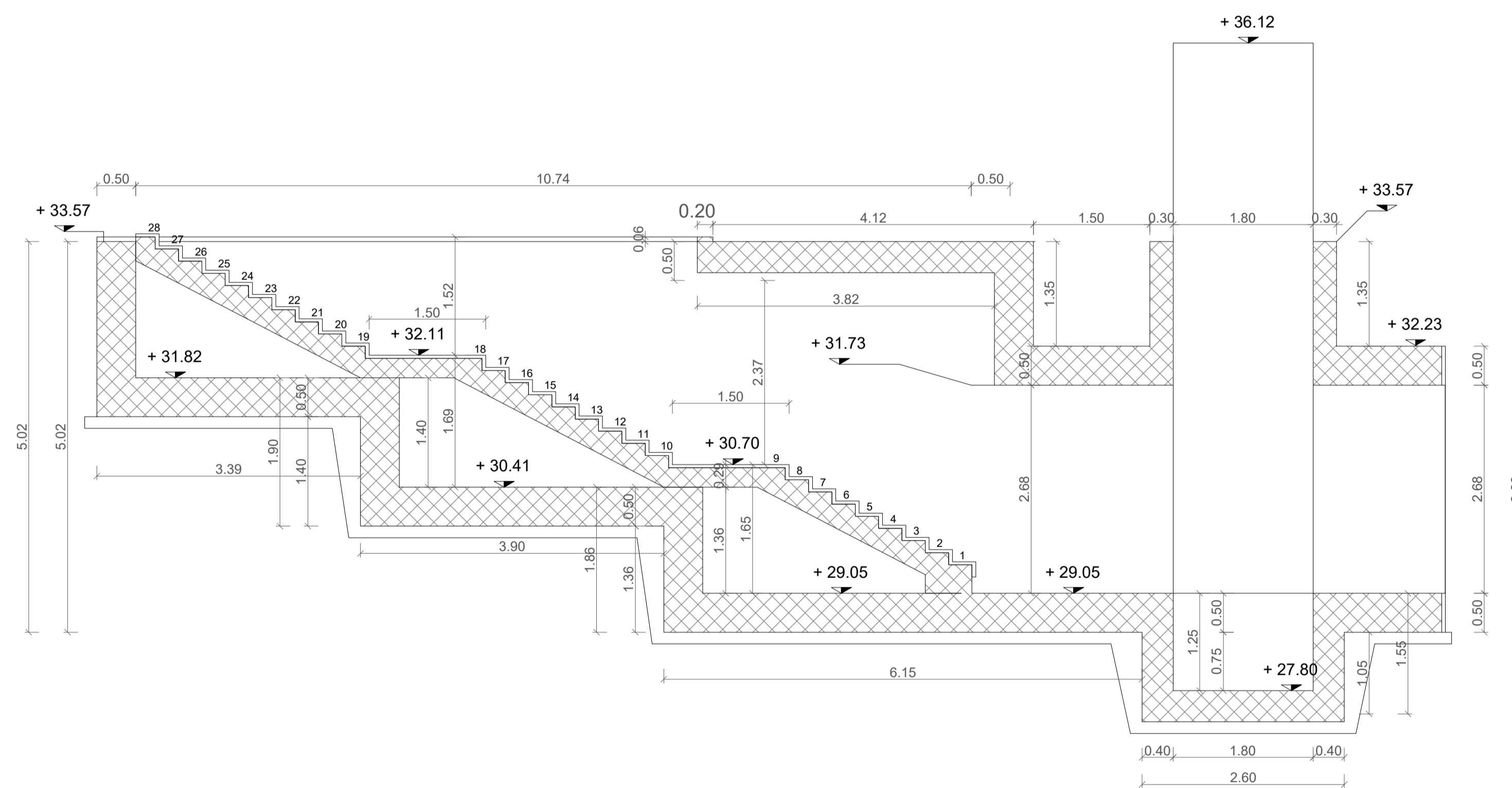
sezione a-a
Scala 1:50



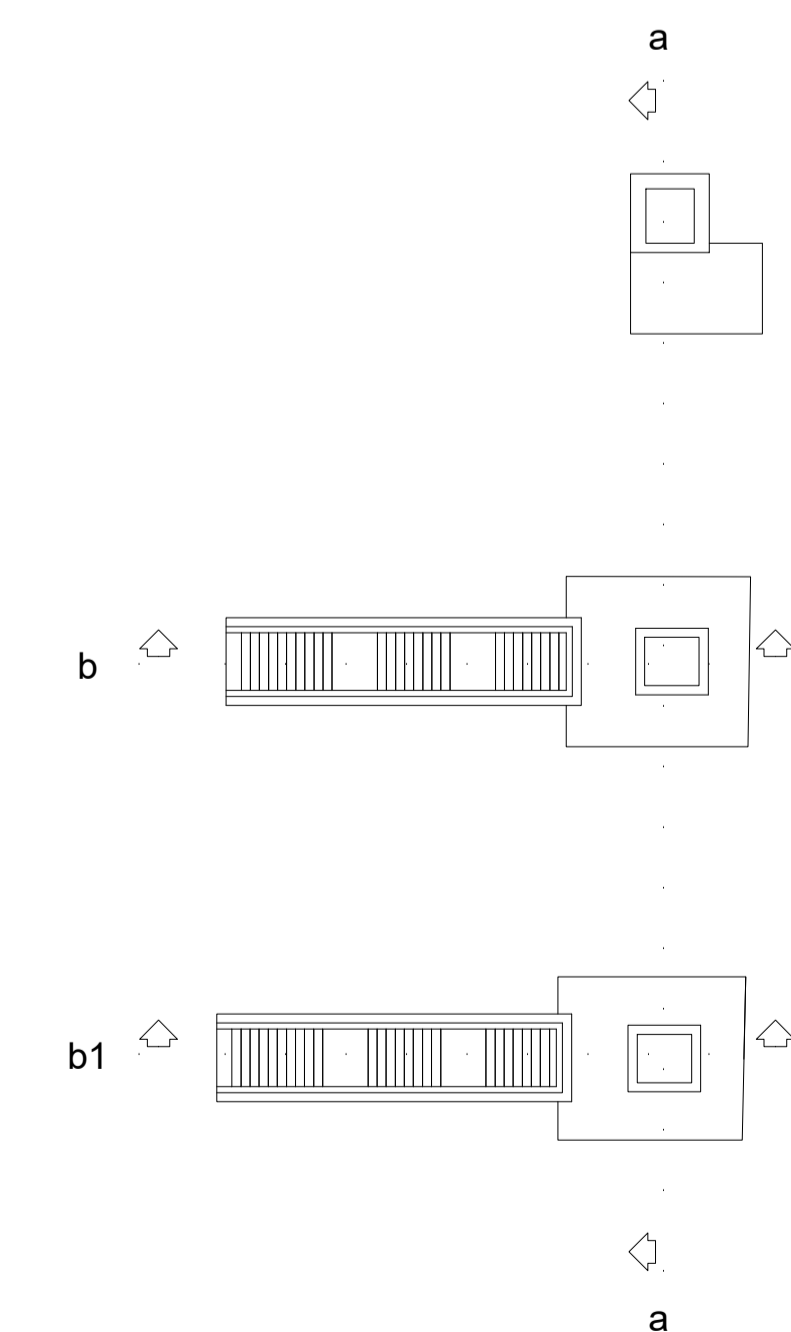
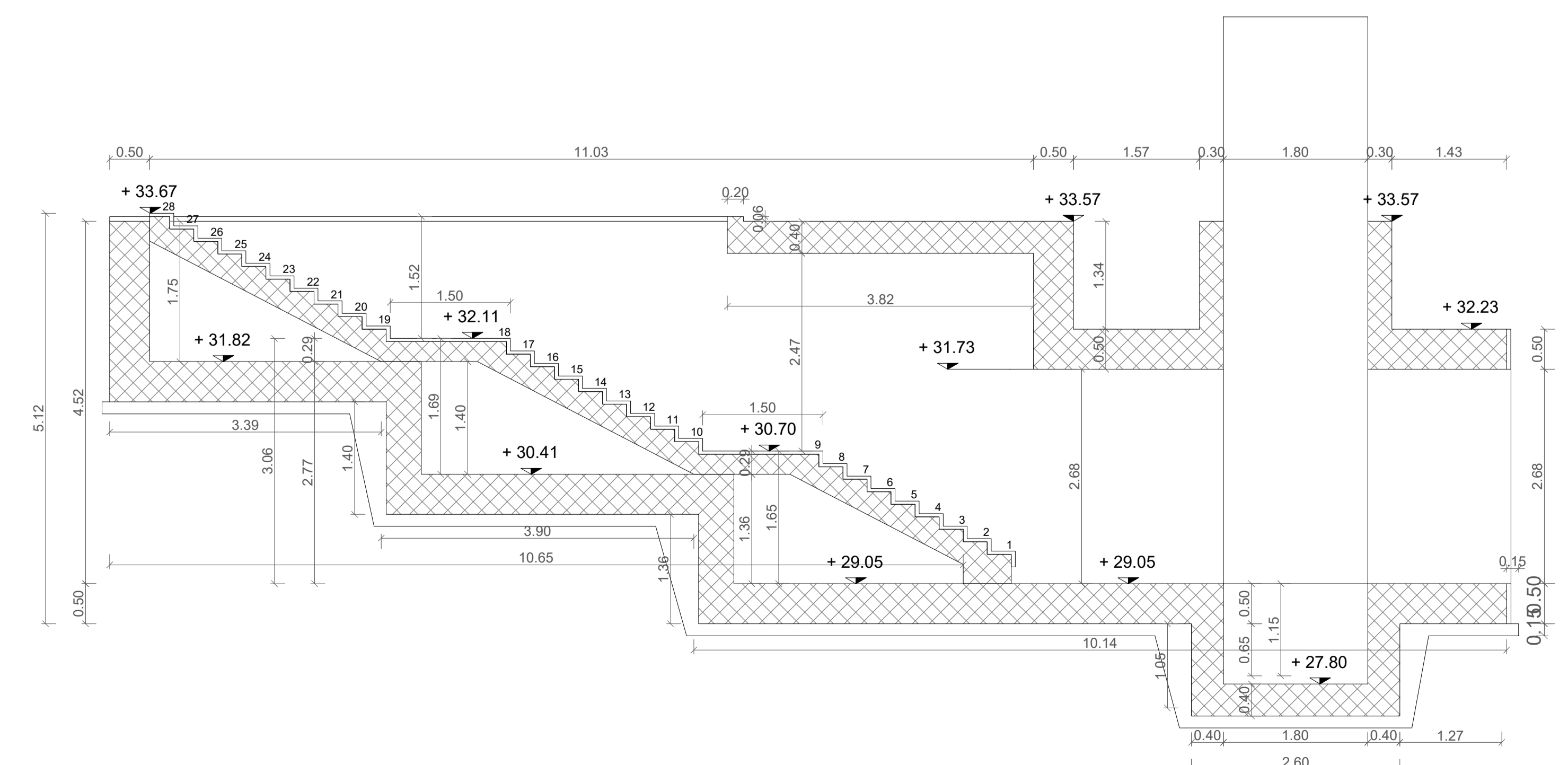
Vista Prospettica



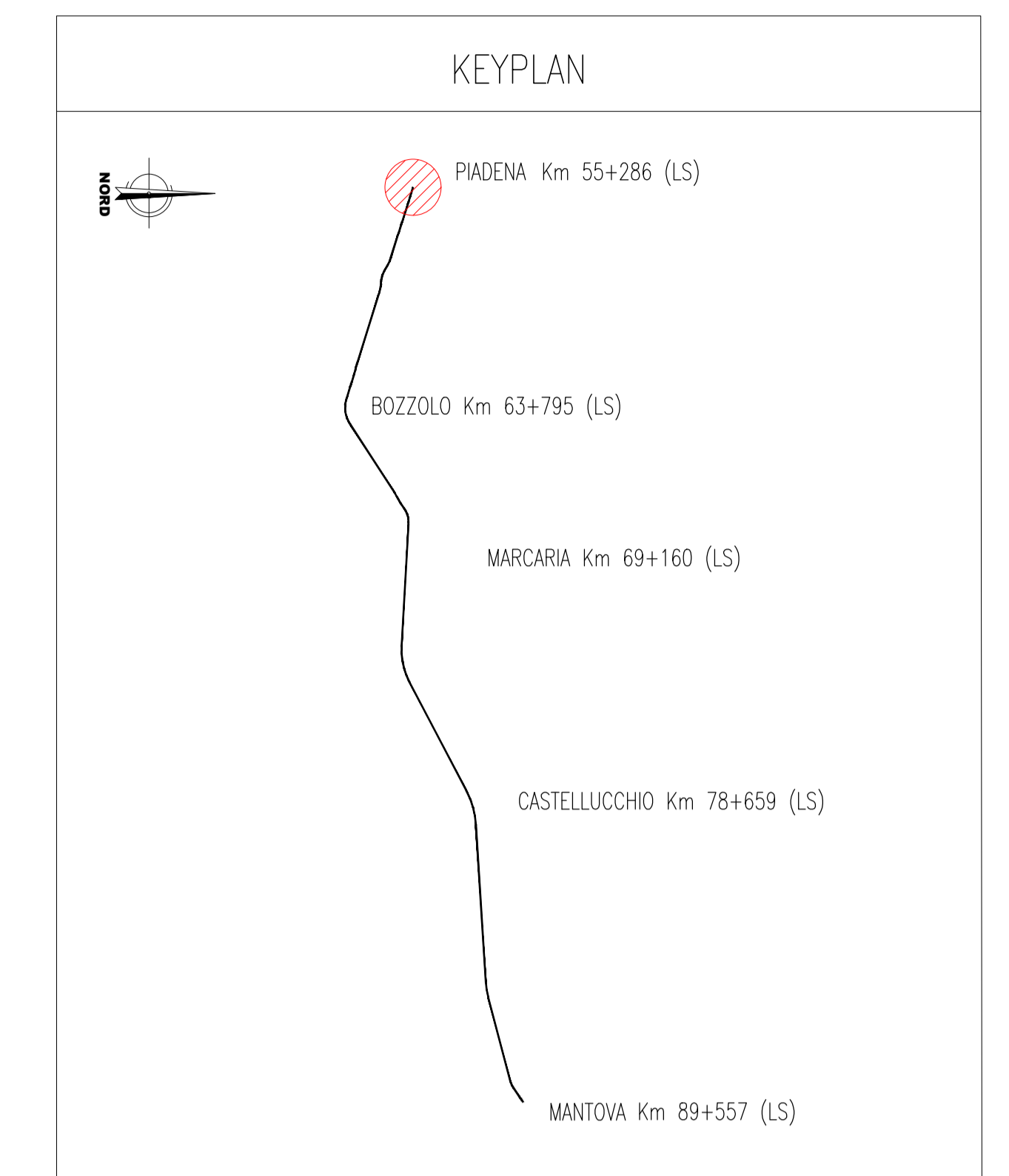
sezione b-b
Scala 1:50



sezione b1-b1
Scala 1:50



KEYPLAN
Scala 1:250



NOTE GENERALI

- TUTTE LE MISURE SONO ESPRESSE IN METRI, SALVO OVE DIVERSAMENTE INDICATO
- PER LE CARATTERISTICHE MATERIALI FARE RIFERIMENTO ALL'ELABORATO NM2503D26TT0C0000001A
- INCIDENZA FONDAZIONI 170kg/mc
- INCIDENZA ELEVAZIONI 160kg/mc

COMMITTENTE: **RFI** RETE FERROVIARIA ITALIANA
GRUPPO FERROVIE DELLO STATO ITALIANO

PROGETTAZIONE: **ITALFERR**
GRUPPO FERROVIE DELLO STATO ITALIANO

CUP: J84H17000930009

U.O. INFRASTRUTTURE NORD

PROGETTO DEFINITIVO

RADDOPPIO LINEA CODOGNO - CREMONA - MANTOVA
TRATTA PIADENA - MANTOVA

FV11 - STAZIONE DI PIADENA - km 55+251
Carpenteria sottopasso - Tav. 2/2

SCALA: 1:50

Rev.	Descrizione	Redatto	Data	Verificato	Data	Approvato	Data	Autorizzato Data
A	Emissione Esecutiva	[Signature]	Aprile 2020	P. Scaroni	Aprile 2020	M. Bertoni	Aprile 2020	Aprile 2020

File: NM2503D26B8FV11B0002A In. Etab.: