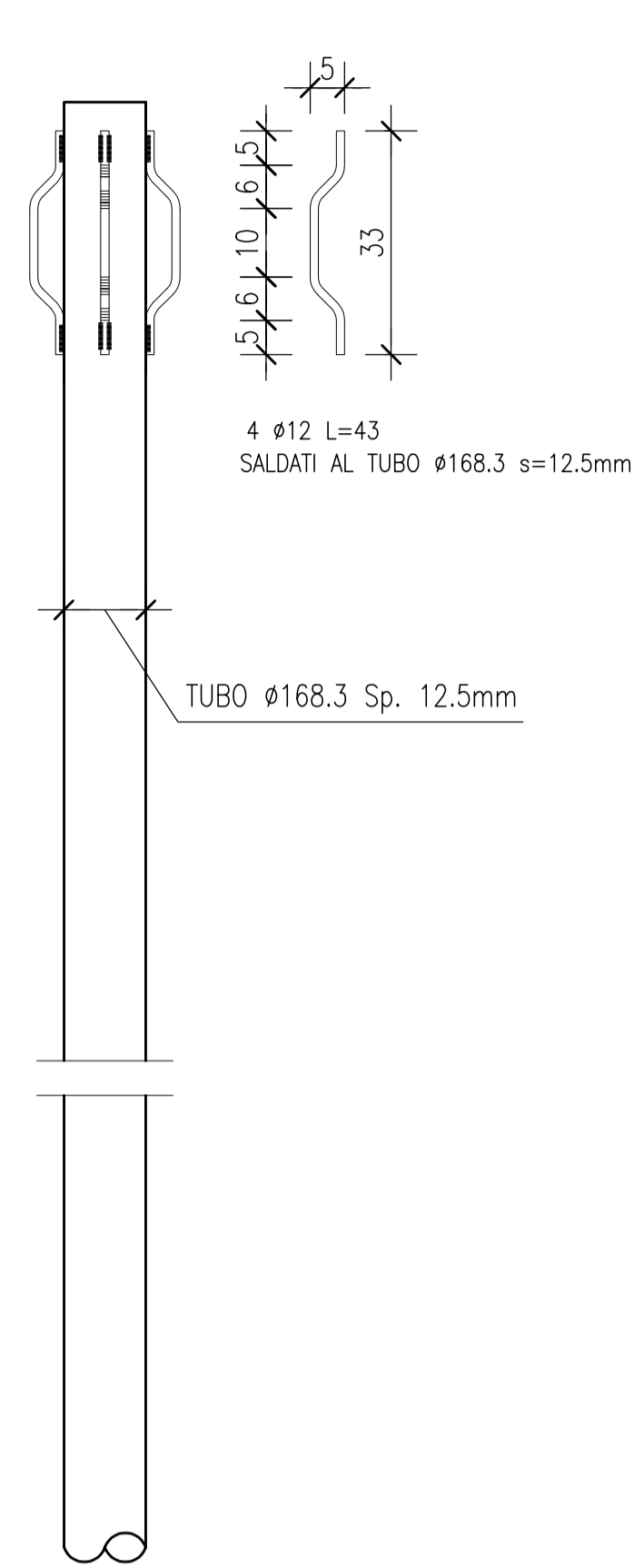
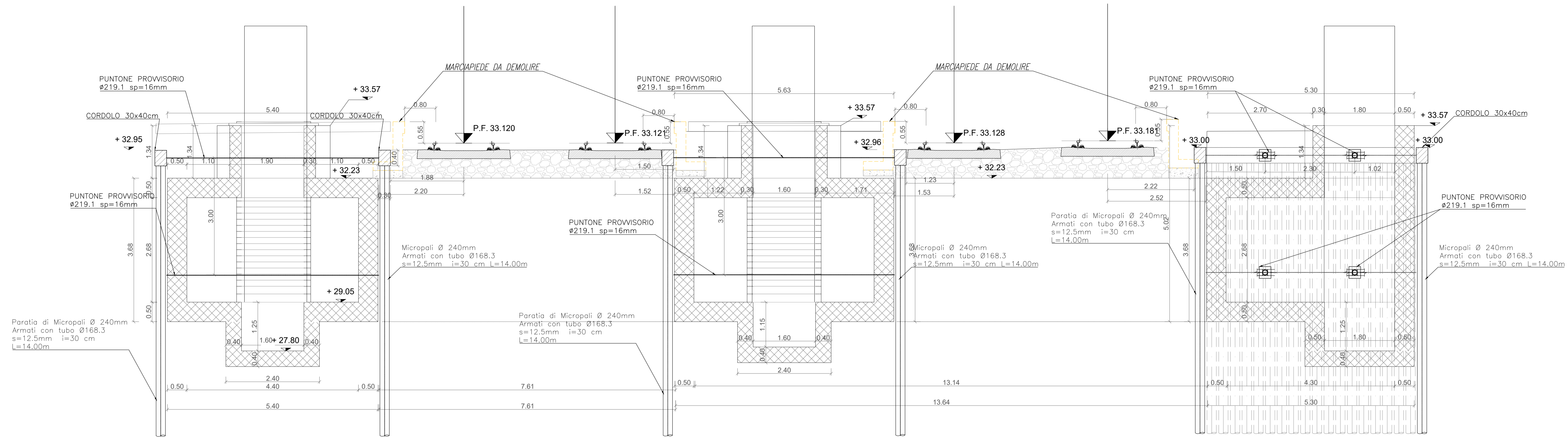


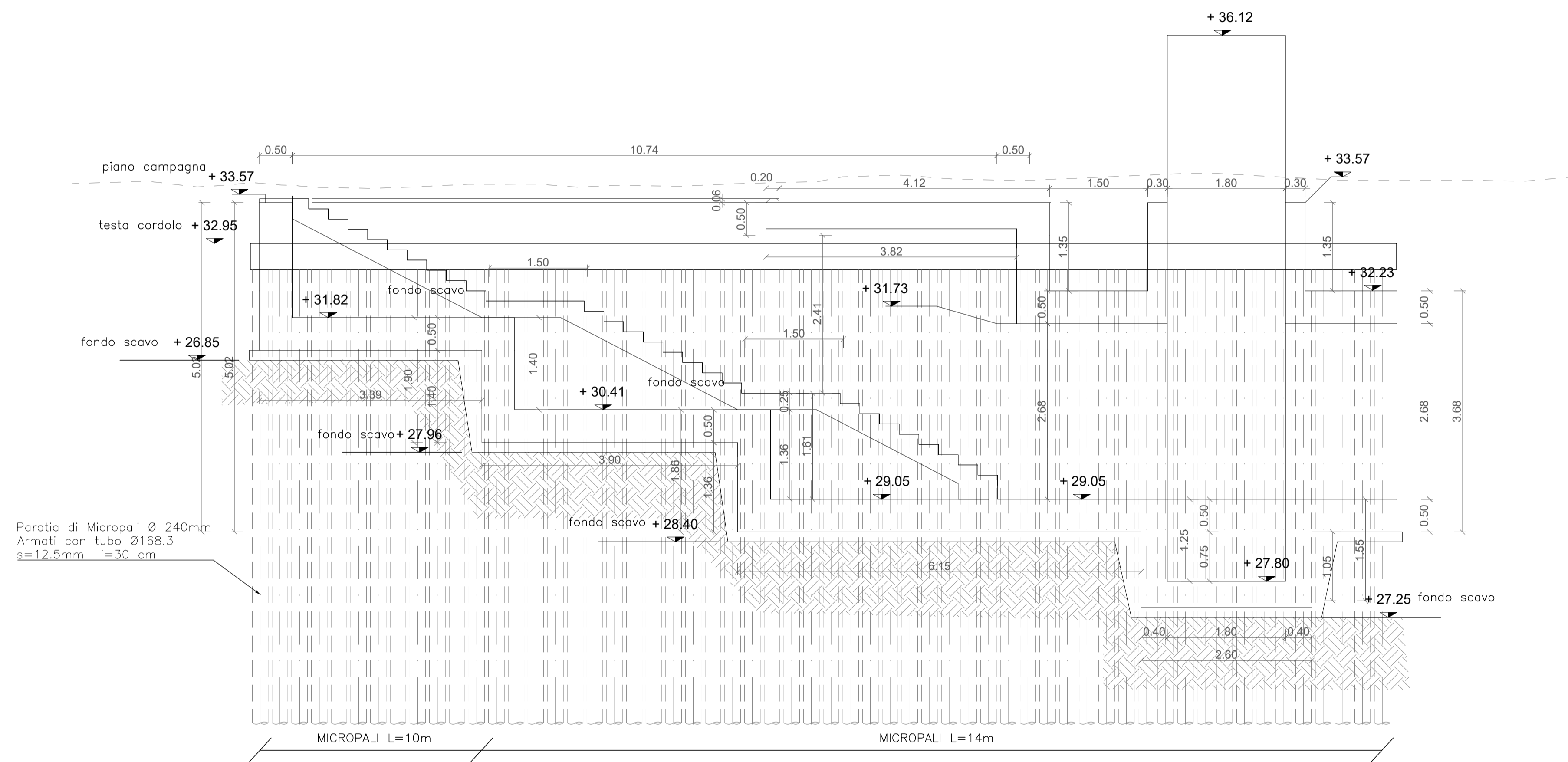
**ARMATURA MICROPALO**  
Scala 1:10



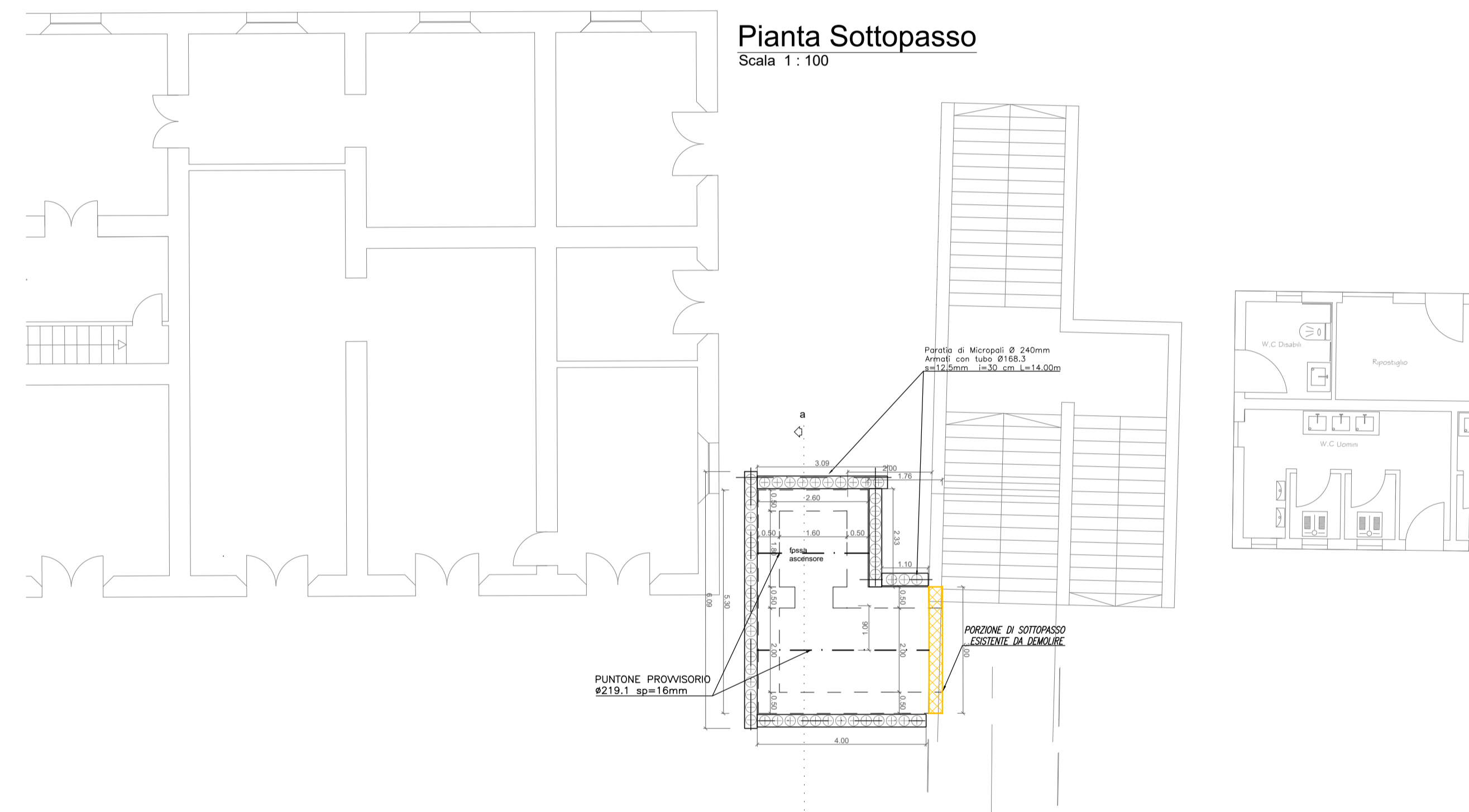
**sezione a-a**  
Scala 1:50



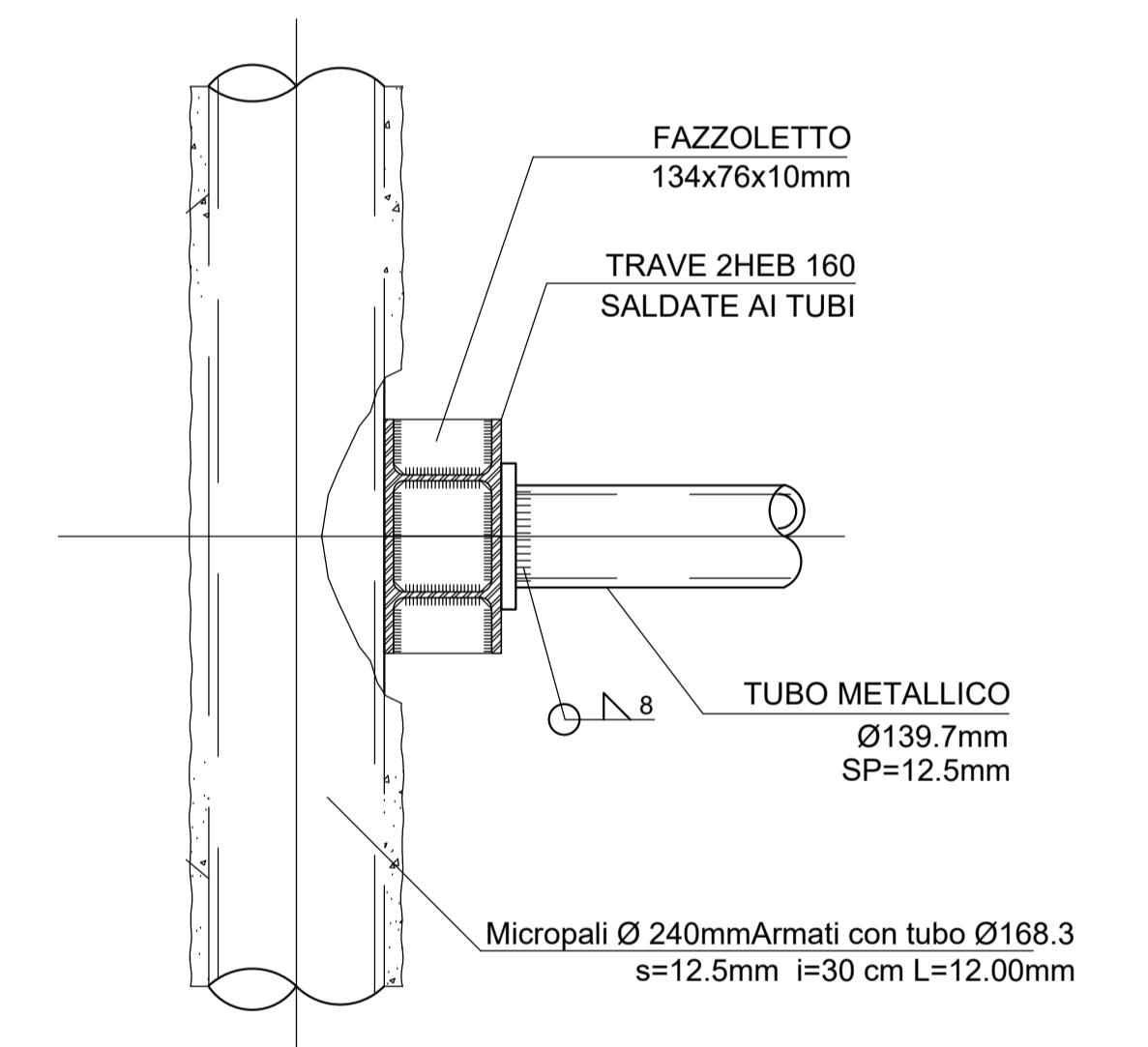
**sezione b-b**  
Scala 1:50



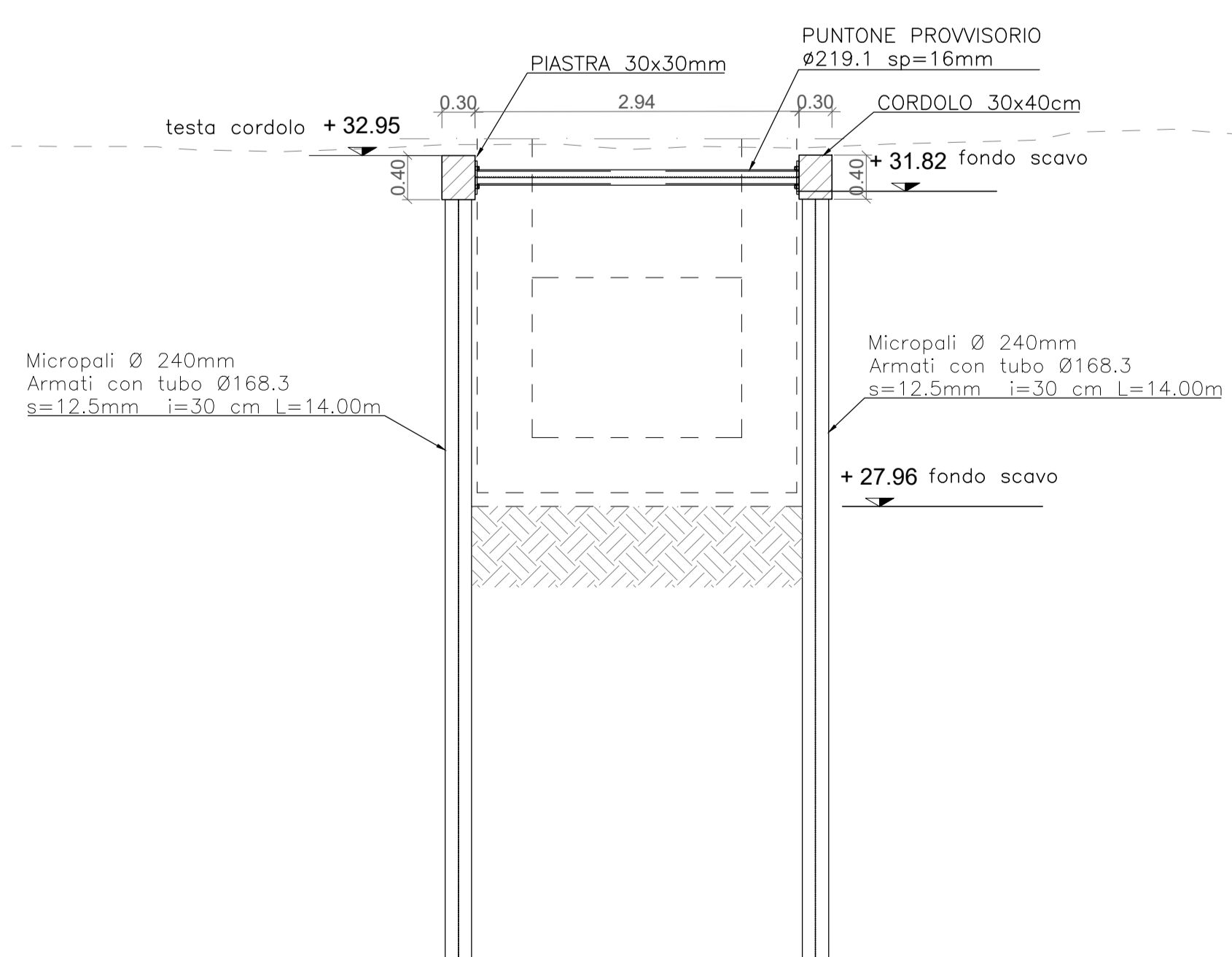
**Pianta Sottopasso**  
Scala 1:100



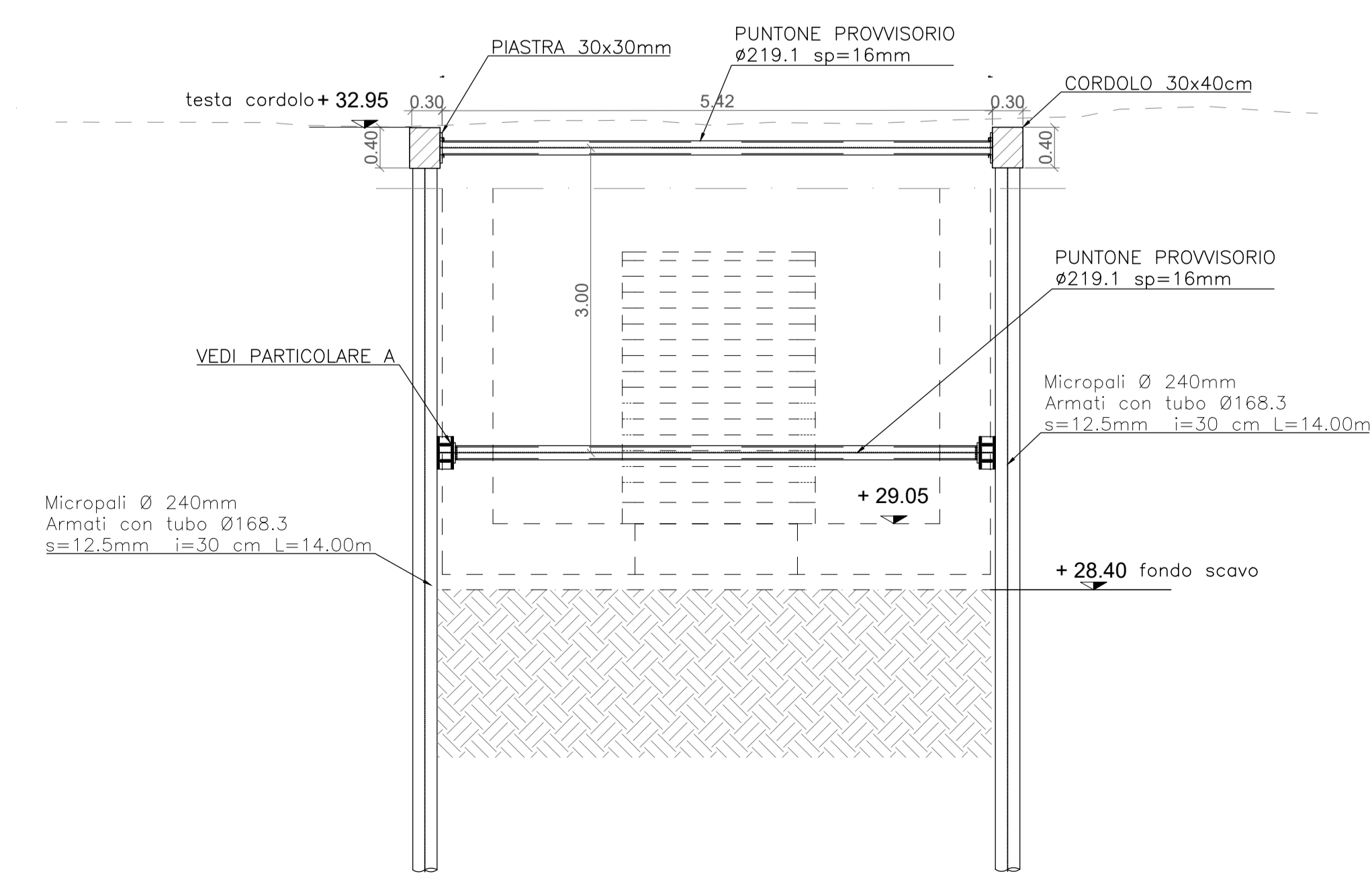
**PARTICOLARE "A"**  
Scala 1:10



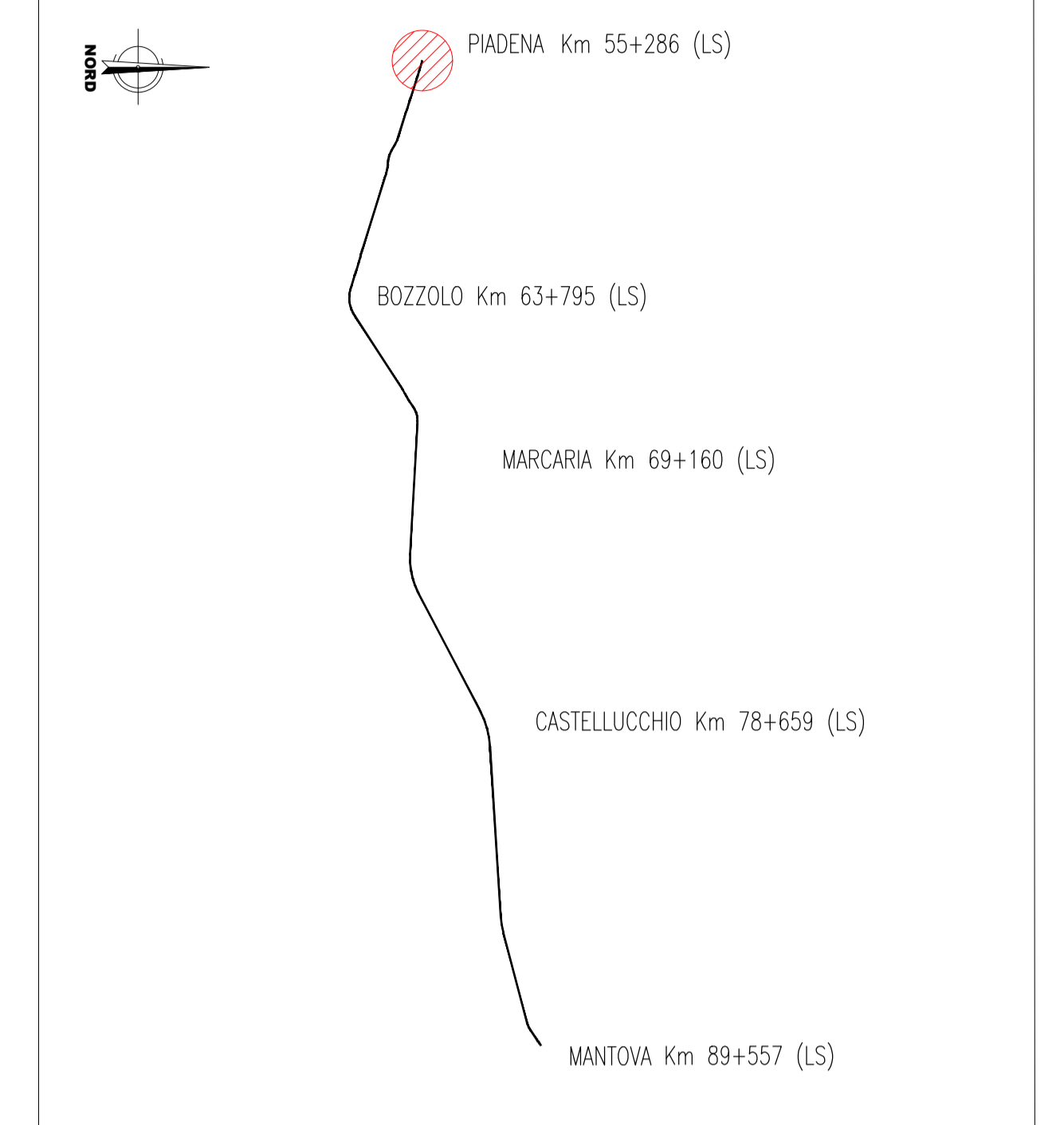
**sezione c-c**  
Scala 1:50



**sezione d-d**  
Scala 1:50



**KEYPLAN**



**NOTE GENERALI**

- TUTTE LE MISURE SONO ESPRESSE IN METRI, SALVO OVE DIVERSAMENTE INDICATO
- PER LE CARATTERISTICHE MATERIALI FARE RIFERIMENTO ALL'ELABORATO NM2503D26TTOC0000001A
- INCIDENZA CORDOLO 100kg/mc

COMMITENTE: **RFI** (GRUPPO FERROVIARIO ITALIANO)

PROGETTAZIONE: **TALFER** (GRUPPO FERROVIE DELLO STATO ITALIANO)

CUP: J84H17000930009

**U.O. INFRASTRUTTURE NORD**

**PROGETTO DEFINITIVO**

**RADDOPPIO LINEA CODOGNO - CREMONA - MANTOVA TRATTA PIADENA - MANTOVA**

FV11 - STAZIONE DI PIADENA - km 55+286

Opere provvisoriale nuovo sottopasso

SCALA: varie

Rev.	Descrizione	Redatto	Data	Verificato	Data	Approvato	Data	Autorizzato Data
A	Esecuzione	[Signature]	Aprile 2020	[Signature]	Aprile 2020	[Signature]	Aprile 2020	Aprile 2020

File: NM2503D26TTOC0000001A In. Etab.