

**Legenda**

**Linee elettriche esistenti**  
 — Linee aeree a 220kV e Linee aeree 132kV

**Linee elettriche da demolire**  
 — Linee aeree 220kV e 132kV

**Alternative di progetto**

**Nuove linee 132kV**  
 — Varianti/ricostruzioni aeree linee 132kV  
 - - - Linea 220 kV riciclato a 132 kV

**Nuove linee 220kV**  
 — Linea aerea in variante 220kV

**Stazioni e centrali elettriche**  
 ■ Centrale di produzione - Desedan  
 ▲ Centrale di produzione - Gardona  
 ● Centrale di produzione - Soverzene  
 ■ Stazione elettrica - Polpet

○ 5 tralicci

■ Area progetto (3 km)

--- confini comunali

**Tipologia di Suolo (Carta dei Suoli del Veneto)**

DA1: suoli sottili, pietrosi, formati da litotipi calcarei localizzati su alti versanti e sommità di catene montuose

DB1: suoli sottili, molto ghiaiosi formati da litotipi calcarei molto competenti

DB2: suoli moderatamente profondi, ghiaiosi derivanti da lisciviazione delle argille formati da litotipi calcarei molto competenti

DB3: suoli moderatamente profondi, pietrosi, formati da depositi silicatici su estese coperture di depositi glaciali e di versante

DB4: suoli profondi, ghiaiosi derivanti da lisciviazione delle argille formati da litotipi calcarei moderatamente competenti su superfici acciavi

DB5: suoli profondi, ghiaiosi derivanti da alta lisciviazione delle argille formati da litotipi calcarei moderatamente competenti su superfici stabili

DB6: suoli moderatamente profondi, pietrosi, formati da litotipi carbonatici e terrigeni poco competenti derivanti da estese coperture glaciali e di versante. Sono soggetti a dissesti gravitativi

GA1: suoli moderatamente profondi, pietrosi di origine torrentizia e impostati nelle incisioni vallive con versanti ripidi su locali terrazzi e nelle strette fondovalle

GA2: suoli moderatamente profondi, di origine glaciale su substrato calcareo mamoso con accumuli di argilla

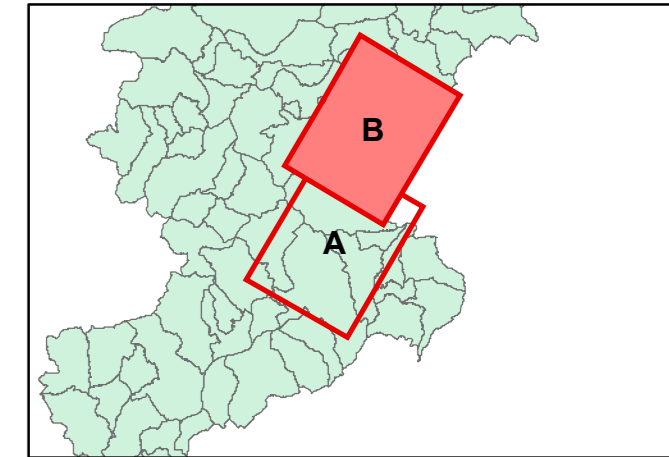
GA3: suoli moderatamente profondi, pietrosi, di origine glaciale a substrato prevalentemente flyshoide

GA4: suoli profondi, pietrosi, con accumulo di sostanza organica in superficie e di argilla in profondità formati su depositi morenici di origine glaciale

GV1: suoli moderatamente profondi di origine glaciale, sovrapposti a depositi flyshoidi

VB1: suoli molto sottili, molto ghiaiosi tipici di fondovalle di origine fluviale con apporti di origine glaciale

SIGLA	DENOMINAZIONE	KV
P-SV	Polpet - Soverzene	220
P-L	Polpet - Lienz	220
P-SC	Polpet - Scorzè	220
P-V	Polpet - Vestal	220
P-B	Polpet - Belluno	132
S-B	Sedico - Belluno	132
P-N	Polpet - Nove di La Secca	132
P-FZ	Polpet - Forno di Zoldo	132
P-D	Polpet - Desedan	132
D-G	Desedan - Gardona	132
G-O	Gardona - Ospitale	132
G-P	Gardona - Petos	132
G-GC	Gardona-Gardona Centrale	132



**STUDIO MASTELLA**  
 Sede legale: Via Don E. Dall'acqua, 8 37020, San Pietro in Cariano (VR)  
 Sede operativa: Viale Verona, 41b 37026, Pescantina (VR)  
 Tel/fax: +39045/7157752  
 Cell: +393334325864

Dott. Cristiano Mastella

REVISIONI	DATA	DESCRIZIONE	ELABORATO	VERIFICATO	APPROVATO
00	06/12/2010	PRIMA EMISSIONE	STUDIO MASTELLA CRISTIANO MASTELLA	AGTPD UPRI Lin FRANCESCO CARRARETTO	AGTPD UPRI NICOLA FERRACIN

TIPOLOGIA DELL'ELABORATO	CODIFICA DELL'ELABORATO	
TAVOLA	DU22215A1BCX11406	
PROGETTO	TITOLO	
OPERA N°0192	<b>Razionalizzazione e Sviluppo della Rete di Trasmissione Elettrica Nazionale (RTN) nella media valle del Piave</b>	
RICAVATO DAL DOC. TERNA		
CODIFICA DEL FILE		
TAV. 4.5.		
NOME DELLA TAVOLA	FORMATO	SCALA
Carta pedologica	A1	1:30000
		FOGLIO
		B

Questo documento contiene informazioni di proprietà Terna S.p.A. e deve essere utilizzato esclusivamente dal destinatario in relazione alle finalità per le quali è stato ricevuto. E' vietata qualsiasi forma di riproduzione o di divulgazione senza l'esplicito consenso di Terna S.p.A.  
 This document contains information proprietary to Terna S.p.A. and it will have to be used exclusively for the purposes for which it has been furnished. Whichever shape of spreading or reproduction without the written permission of Terna S.p.A. is prohibit.