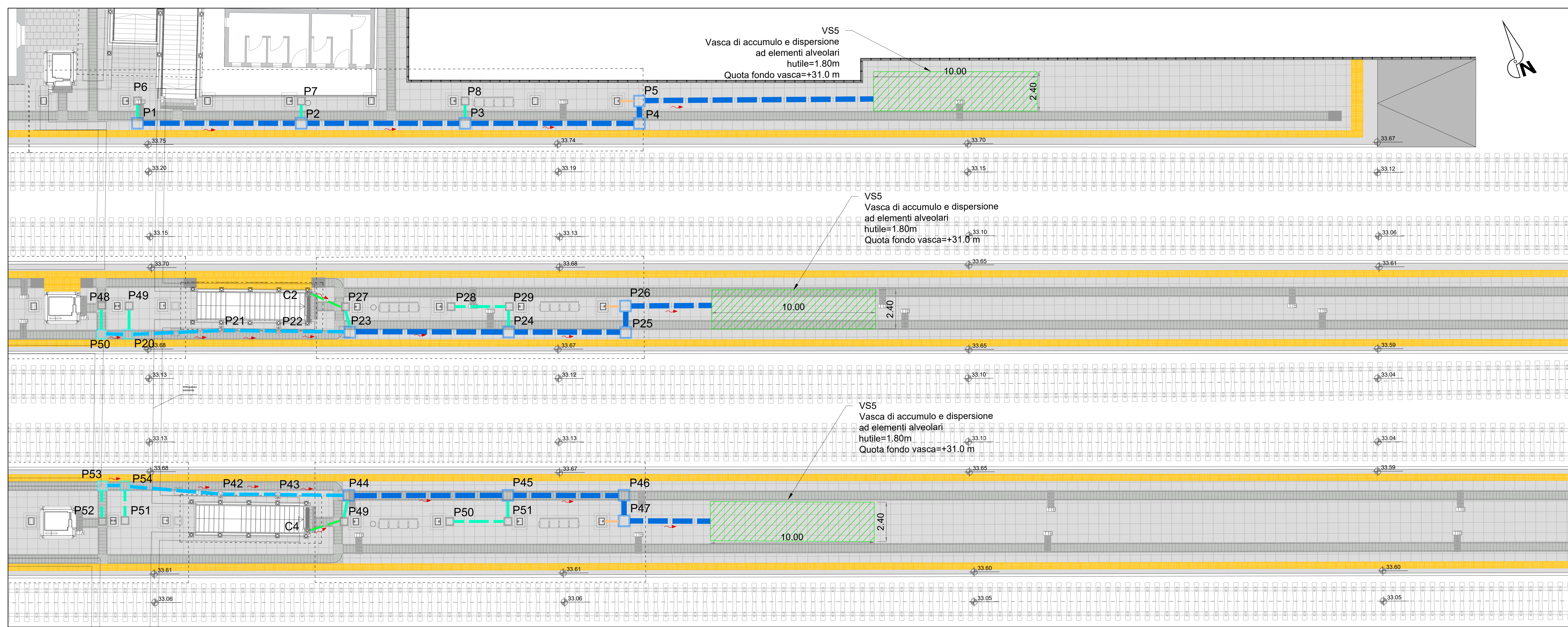


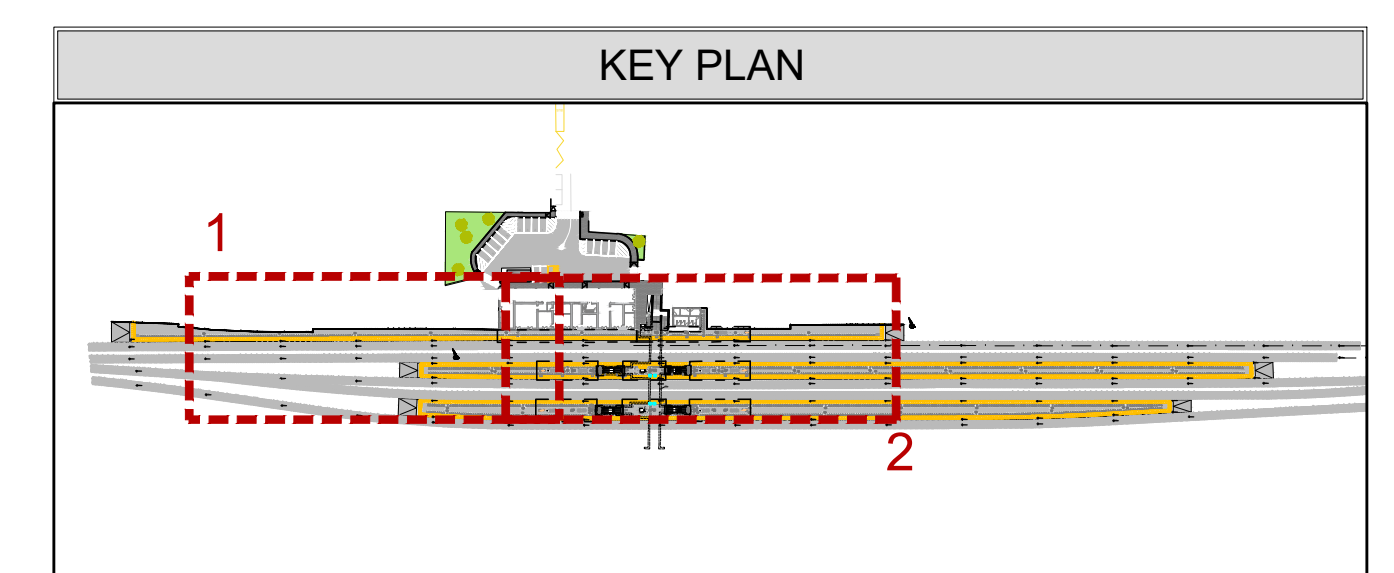
PIANTA QUOTA BANCHINA STRALCIO 1 scala 1:100



PIANTA QUOTA BANCHINA STRALCIO 2 scala 1:100

**LEGENDA**

- PLUVIALE - ZONA TERMINALE DI SCARICO
- COLLETTORE IN PVC-U DN 110
- COLLETTORE IN PVC-U DN 160
- COLLETTORE IN PVC-U DN 200
- COLLETTORE IN PVC-U DN 315
- DIREZIONE FLUSSI
- P POZZETTO DI ISPEZIONE 0.50x0.50m IN CLS VIBRATO PRECOMPRESSO CON CHIUSINO
- P POZZETTO DI ISPEZIONE 0.60x0.60m IN CLS VIBRATO PRECOMPRESSO CON CHIUSINO
- P POZZETTO DI ISPEZIONE SIFONATO IN CLS VIBRATO PRECOMPRESSO CON CHIUSINO
- P POZZETTO DI ISPEZIONE 0.40x0.40m IN CLS VIBRATO PRECOMPRESSO PER INNESTO PLUVIALE Ø80mm IN SEZIONE RISTRETTA
- P PLUVIALE IN ACCIAIO INOX Ø120mm
- C CANALETTA GRIGLIATA IN ACCIAIO AISI 304 CON INNESTO A POZZETTO, COLLOCATA IN TESTA ALLE RAMPE DELLE SCALE
- VASCA DI LAMINAZIONE E DISPERSIONE



Pozzetto iniziale	Pozzetto finale	L [m]	DN [mm]	i minima [m/m]	Pozzetto iniziale	Pozzetto finale	L [m]	DN [mm]	i minima [m/m]
P1	P2	9.20	315	0.001	P31	P32	3.50	200	0.002
P2	P3	9.20	315	0.001	P32	P33	3.70	200	0.002
P3	P4	9.90	315	0.001	P33	P34	9.20	315	0.001
P4	P5	0.60	315	0.001	P34	P35	6.40	315	0.001
P5	VS5(*)	1.80	315	0.001	P35	P36	1.00	315	0.001
P6	P1	0.80	160	0.004	P36	VS5(*)	1.80	315	0.001
P7	P2	0.80	160	0.004	P37	P38	1.20	160	0.004
P8	P3	0.80	160	0.004	C3	P38	2.20	110	0.002
P10	P11	3.50	200	0.002	P38	P33	1.00	160	0.004
P11	P12	3.80	200	0.002	P39	P40	3.00	160	0.004
P12	P13	9.20	315	0.001	P40	P34	1.00	160	0.004
P13	P14	6.40	315	0.001	P52	P41	1.60	160	0.004
P14	P15	0.90	315	0.001	P53	P54	1.60	160	0.004
P15	VS5(*)	1.80	315	0.001	P54	P41	0.80	200	0.002
P16	P9	1.30	160	0.004	P41	P42	2.20	200	0.002
C1	P17	2.10	110	0.002	P42	P43	3.30	200	0.002
P17	P12	1.00	160	0.004	P43	P44	3.50	200	0.002
P18	P19	3.00	160	0.004	P44	P45	9.30	315	0.001
P19	P13	1.00	160	0.004	P45	P46	6.40	315	0.001
P48	P50	1.20	160	0.004	P46	P47	1.00	315	0.001
P49	P20	1.20	160	0.004	P47	VS5(*)	1.80	315	0.001
P50	P20	1.00	200	0.002	P48	P41	1.30	160	0.004
P20	P21	5.20	200	0.002	C4	P49	1.90	110	0.002
P21	P22	3.20	200	0.002	P49	P44	1.00	160	0.004
P22	P23	3.50	200	0.002	P50	P51	3.00	160	0.004
P23	P24	9.30	315	0.001	P51	P45	1.00	160	0.004
P24	P25	6.40	315	0.001					
P25	P26	0.90	315	0.001					
P26	VS5(*)	1.80	315	0.001					
P52	P27	9.60	160	0.004					
C2	P20	3.30	110	0.002					
P27	P23	1.50	160	0.004					
P28	P29	1.50	160	0.004					
P29	P24	0.30	160	0.004					

Nota:  
(\*) a recapito nelle vasche a dispersione in banchina.

COMMITTENTE: **RFI RETE FERROVIARIA ITALIANA**  
GRUPPO FERROVIE DELLO STATO ITALIANE

PROGETTAZIONE: **ITALFER**  
GRUPPO FERROVIE DELLO STATO ITALIANE

CUP: J84H1700930009

U.O. INFRASTRUTTURE NORD  
PROGETTO DEFINITIVO  
RADDOPPIO LINEA CODOGNO - CREMONA - MANTOVA  
TRATTA PIADENA - MANTOVA

ELABORATI STRUTTURALI  
FV11 - STAZIONE DI PIADENA - km 55+286  
Planimetria smaltimento idraulico marciapiedi

SCALA: 1:100

COMMESSA	LOTTO	FASE	ENTE	TIPO DOC.	OPERA/DISCIPLINA	PROGR.	REV.
NM25	03	D	26	PZ	FV11B0	013	A

Rev.	Descrizione	Redatto	Data	Verificato	Data	Approvato	Data	Autorizzato Data
A	Emissione definitiva	F. Sanger	Aprile 2020	M. Vignola	Aprile 2020	M. S...	Aprile 2020	A. P...

File: NM2503D26PZFV11B0013A.dwg n. Elab.: