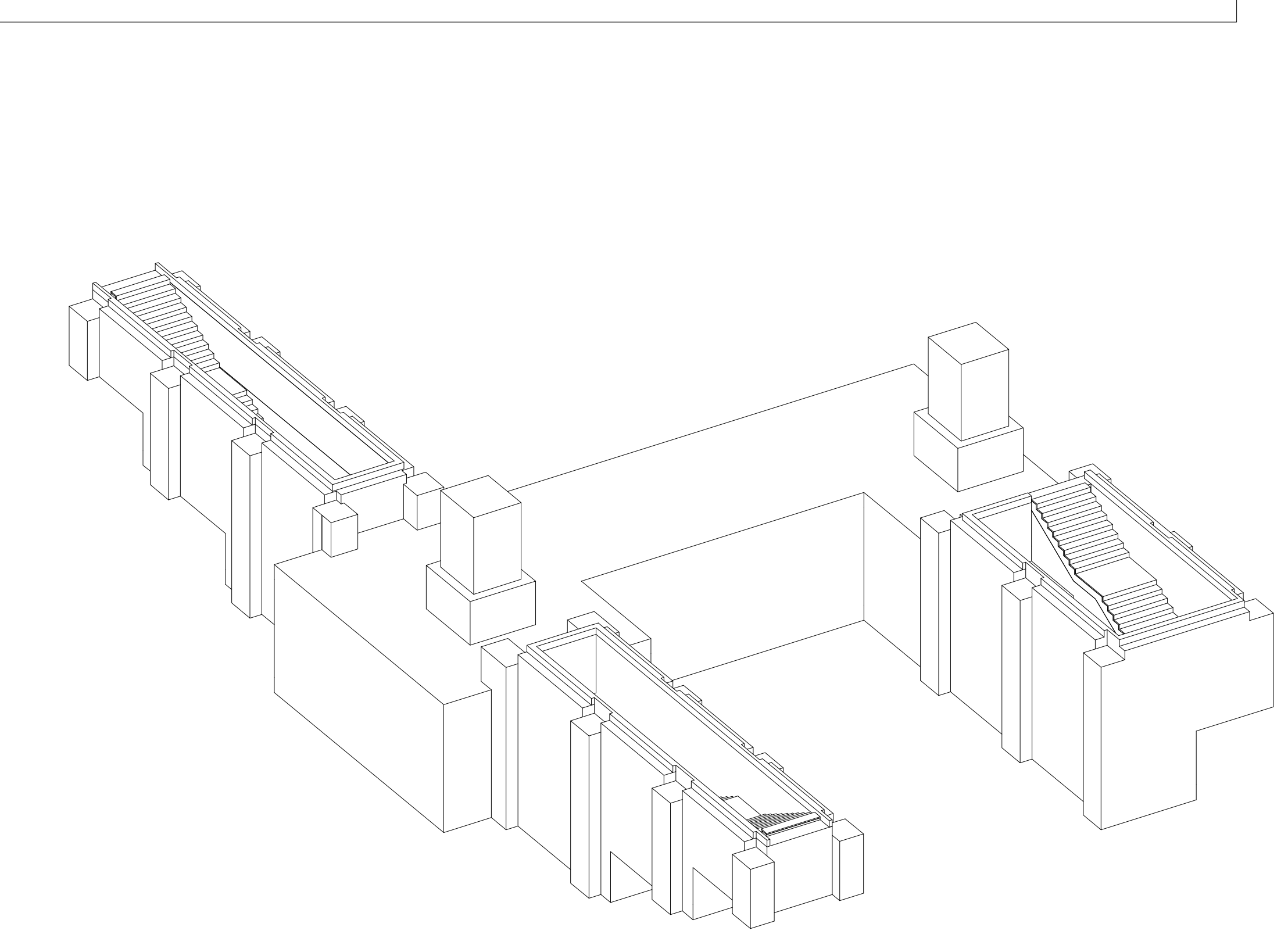
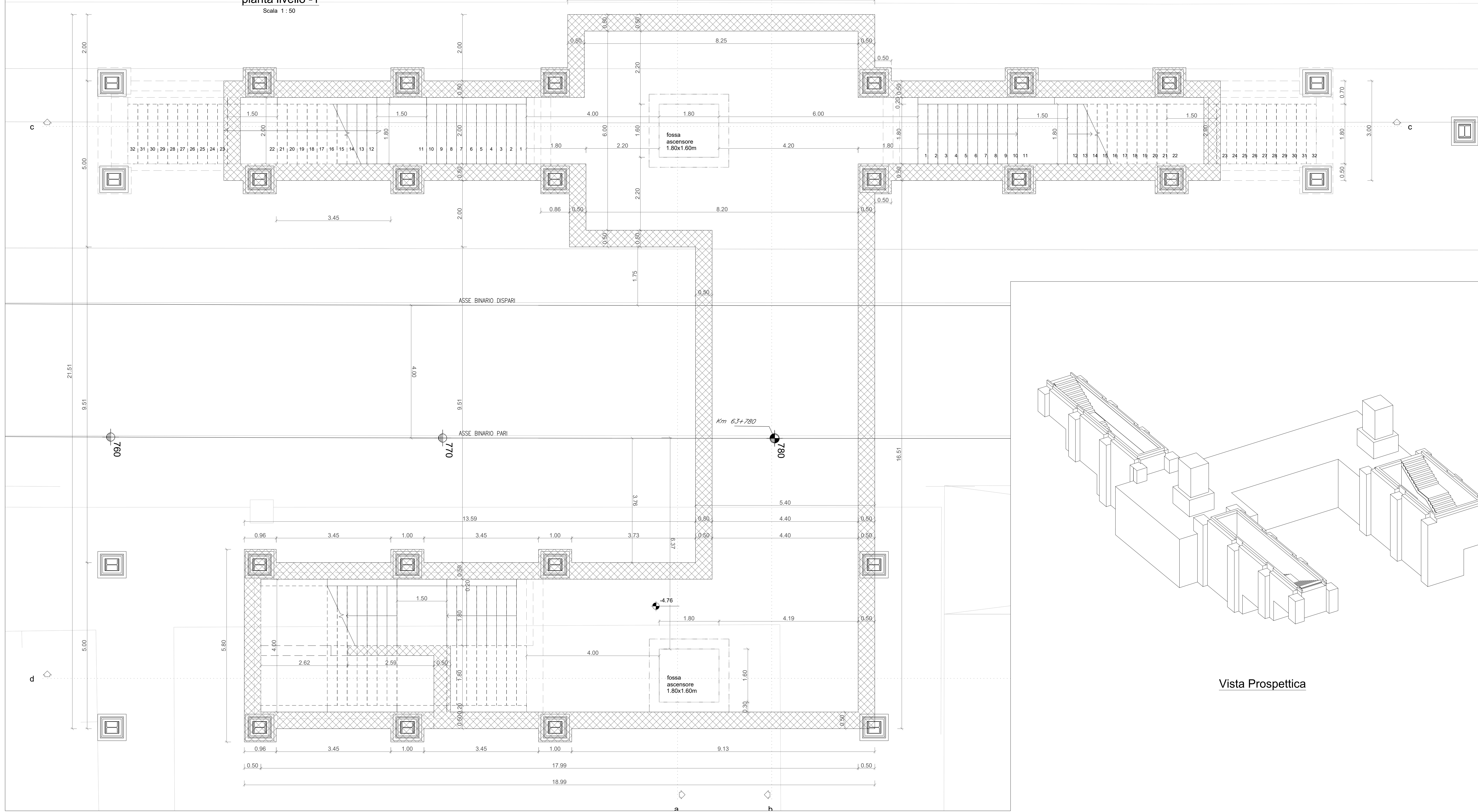


NOTE GENERALI

- TUTTE LE MISURE SONO ESPRESSE IN METRI, SALVO OVE DIVERSAMENTE INDICATO
- PER LE CARATTERISTICHE MATERIALI FARE RIFERIMENTO ALL'ELABORATO NM2503D26TT0C0000001A
- VIENE ASSUNTO IL PIANO DEL FERRO COME PUNTO +0.00 DI RIFERIMENTO PROGETTUALE.
- INCIDENZA SOLETTA SUP. SOTTOPASSO SCATOLARE 130kg/mc
- INCIDENZA SOLETTA INF. SOTTOPASSO SCATOLARE 155kg/mc
- INCIDENZA PIEDRITTI SOTTOPASSO SCATOLARE 130kg/mc
- INCIDENZA ELEVAZIONE SCALE FISSE 160kg/mc
- INCIDENZA FONDAZIONE SCALE FISSE 170kg/mc

pianta livello -1
Scala 1:50



Vista Prospettica

COMMITTENTE: **RFI**
RETE FERROVIARIA ITALIANA
GRUPPO FERROVIE DELLO STATO ITALIANE

PROGETTAZIONE: **ITALFERR**
GRUPPO FERROVIE DELLO STATO ITALIANE

CUP: J84H17000930009

U.O. INFRASTRUTTURE NORD
PROGETTO DEFINITIVO
RADDOPPIO LINEA CODOGNO - CREMONA - MANTOVA
TRATTA PIADENA - MANTOVA

FV12 - STAZIONE DI BOZZOLO - km 63+795
Carpenteria nuovo sottopasso - Tav. 1/2

SCALA: 1:50

Rev.	Descrizione	Redatto	Data	Verificato	Data	Approvato	Data	Autorizzato	Data
A	Dimensione Costruttiva	[Signature]	Aprile 2020	[Signature]	Aprile 2020	[Signature]	Aprile 2020	[Signature]	Aprile 2020

COMMESSA	LOTTO	FASE	ENTE	TIPO DOC.	OPERAZIONE	DISCIPLINA	PROGR.	REV.
NM25	03	D	26	BB	FV12	B0	001	A