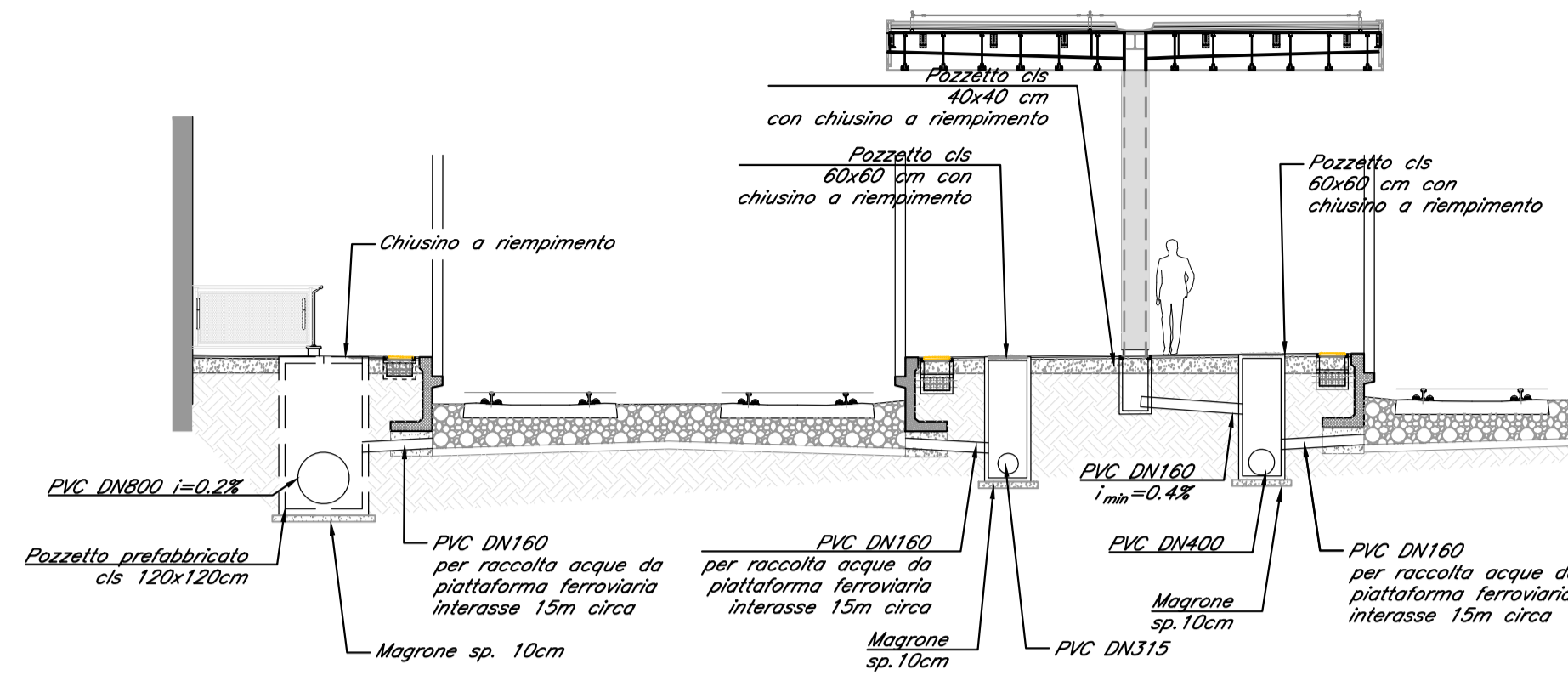


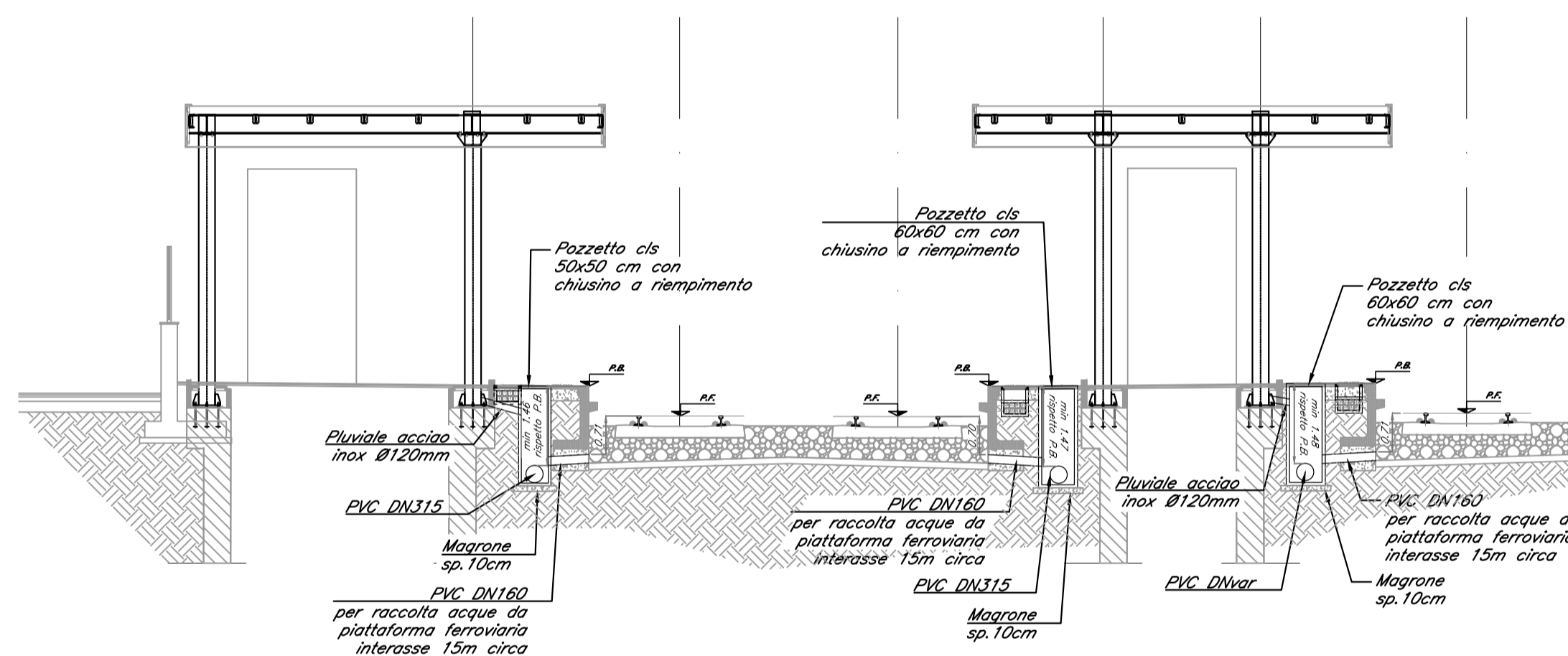
SEZIONE A-A

scala 1:100



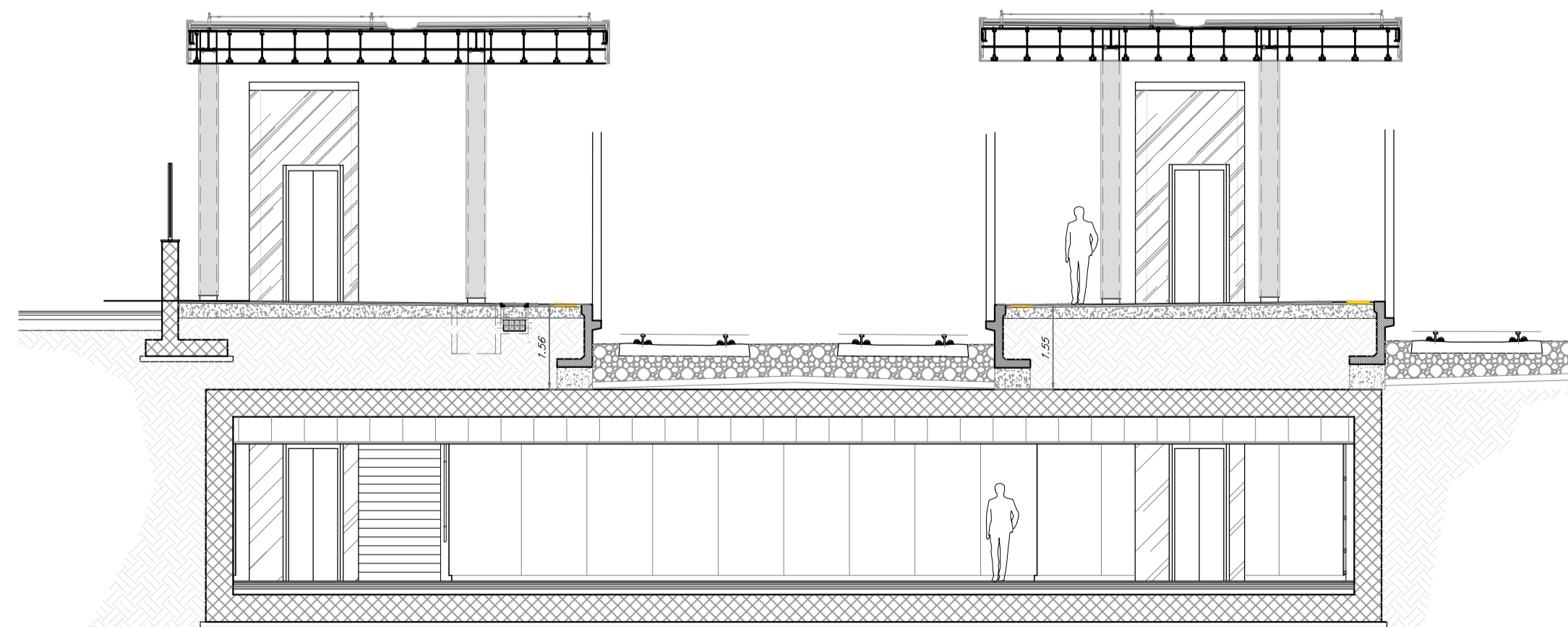
SEZIONE D-D

scala 1:100



SEZIONE B-B

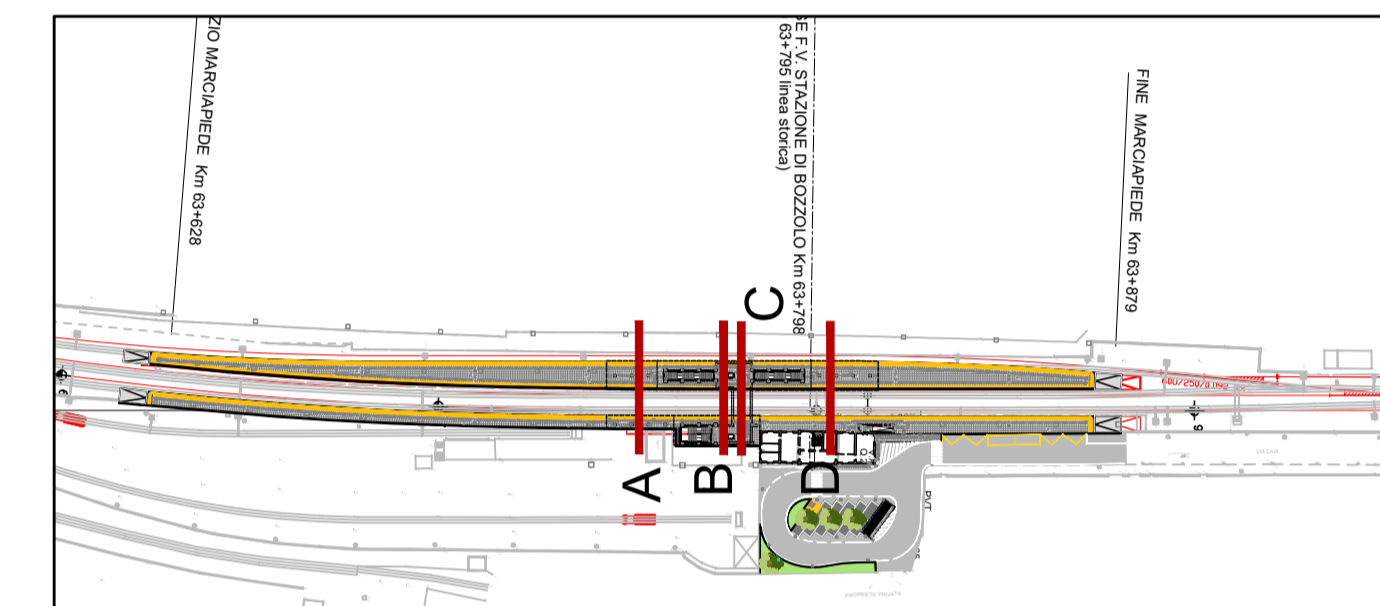
scala 1:100



SEZIONE C-C

scala 1:100

Nota:
In corrispondenza del sottopasso i collettori longitudinali sono stati interrotti, essendo lo spessore utile di 1,55 m e 1,56 m inferiore alla distanza minima richiesta per alloggiare un collettore di raccolta.



KEY PLAN

Nota:
Si rimanda agli elaborati NM2503D44WAFV1200002A e NM2503D44WAFV1200003A per la sezione di inserimento del pluviale e all'elaborato NM2503D44BZFV1200001A per il posizionamento del pluviale nel pilastro.

COMMITTENTE:
RFI
RETE FERROVIARIA ITALIANA
GRUPPO FERROVIE DELLO STATO ITALIANE

PROGETTAZIONE:
ITALFERR
GRUPPO FERROVIE DELLO STATO ITALIANE

CUP: J84H17000930009

U.O. INFRASTRUTTURE NORD
PROGETTO DEFINITIVO
RADDOPPIO LINEA CODOGNO - CREMONA - MANTOVA
TRATTA PIADENA - MANTOVA

ELABORATI STRUTTURALI
FV12 - STAZIONE DI BOZZOLO - km 63+795
Sezioni smaltimento idraulico marciapiedi

SCALA:
varie

COMMESSA LOTTO FASE ENTE TIPO DOC. OPERA/DISCIPLINA PROGR. REV.
NM25 03 D 26 WZ FV12B0 011 A

Rev.	Descrizione	Redatto	Data	Verificato	Data	Approvato	Data	Autorizzato	Data
A	Emissione esecutiva	F. Serru	Aprile 2020	M. Ventura	Aprile 2020	M. Berlingieri	Aprile 2020	A. Perego	Aprile 2020

File: NM2503D26WZFV12B0011A.dwg

n.Elab.: