

Legenda

Linee elettriche esistenti
 — Linee aeree a 220kV e Linee aeree 132kV

Linee elettriche da demolire
 — Linee aeree 220kV e 132kV

Alternative di progetto

Nuove linee 132kV
 — Varianti/ricostruzioni aeree linee 132kV
 — Linea 220 kV riciclato a 132 kV

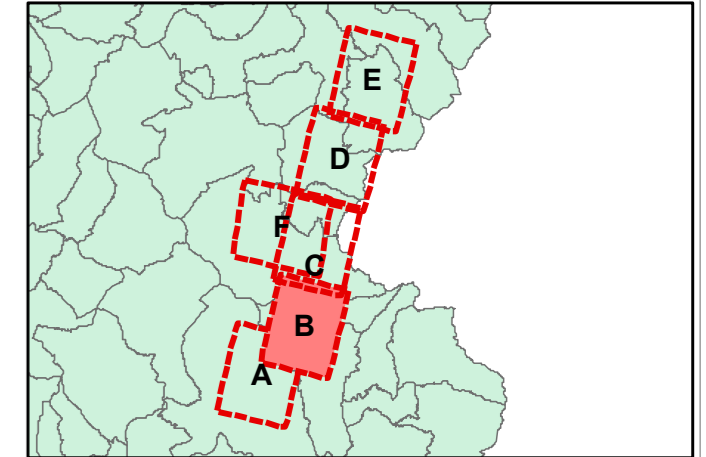
Nuove linee 220kV
 — Linee aeree 220kV


■ Area progetto (3 km)

Stazioni e centrali elettriche

- Centrale di produzione - Desedan
- ▲ Centrale di produzione - Gardona
- ⊗ Centrale di produzione - Soerverzene
- Stazione elettrica - Polpet
- trallici
- ⋯ confini comunali

SIGLA	DENOMINAZIONE	KV
P-SV	Polpet - Soerverzene	220
P-L	Polpet - Lienz	220
P-SC	Polpet - Scorzè	220
P-V	Polpet - Vellai	220
P-B	Polpet - Belluno	132
S-B	Sedico - Belluno	132
P-N	Polpet - Nove ed La Secca	132
P-FZ	Polpet - Forno di Zoldo	132
P-D	Polpet - Desedan	132
D-G	Desedan - Gardona	132
G-O	Gardona - Ospitale	132
G-P	Gardona - Pelos	132
G-GC	Gardona-Gardona Centrale	132






STUDIO MASTELLA
 Studio di Geologia Ambientale

STUDIO MASTELLA
 Sede legale: Via Don E. Dall'acqua, 8 37020, San Pietro in Cariano (VR)
 Sede operativa : Viale Verona, 41b 37026, Pescantina (VR)
 Tel/fax: +39045/7157752
 Cell: +393334325864

Dott. Cristiano Mastella



REVISIONI	DATA	DESCRIZIONE	ELABORATO	VERIFICATO	APPROVATO
00	08/12/2010	PRIMA EMISSIONE	STUDIO MASTELLA CRISTIANO MASTELLA	ADIPD UPRI Lin FRANCESCO CARRARETTO	ADIPD UPRI NICOLA FERRACAN

TIPOLOGIA DELL'ELABORATO		CODIFICA DELL'ELABORATO		
TAVOLA		DU2215A1BCX11407		
PROGETTO		TITOLO		
OPERA N°0192		Razionalizzazione e Sviluppo della Rete di Trasmissione Elettrica Nazionale (RTN) nella media valle del Piave		
RICAVATO DAL DOC. TERNA				
CODIFICA DEL FILE				
TAV. 4.6.				
NOME DELLA TAVOLA		FORMATO	SCALA	FOLGIO
Carta dell'uso del suolo/vegetazione		A1	1:10000	B

Questo documento contiene informazioni di proprietà Terna S.p.A. e deve essere utilizzato esclusivamente dal destinatario in relazione alle finalità per le quali è stato ricevuto. E' vietata qualsiasi forma di riproduzione o di divulgazione senza l'esplicito consenso di Terna S.p.A.
 This document contains information proprietary to Terna S.p.A. and it will have to be used exclusively for the purposes for which it has been furnished. Whichever shape of spreading or reproduction without the written permission of Terna S.p.A. is prohibited.