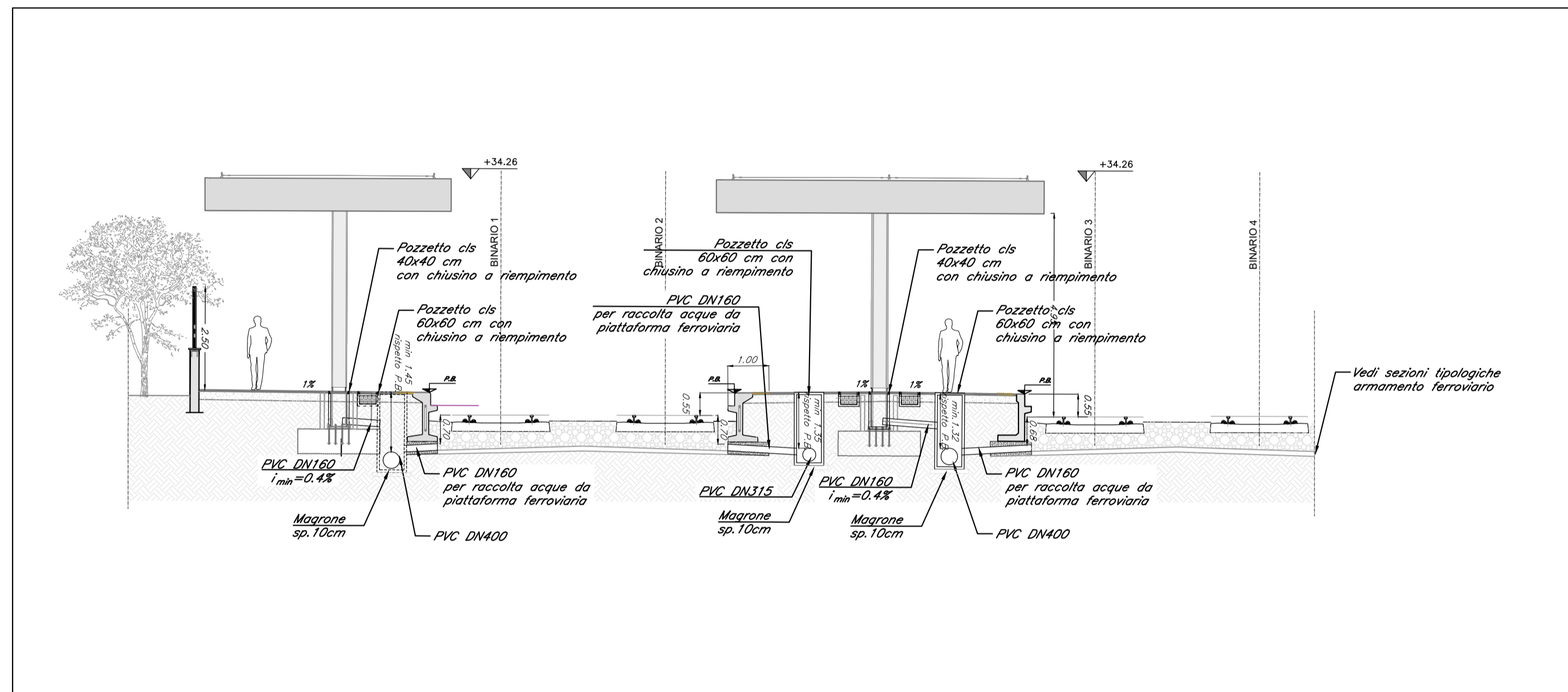
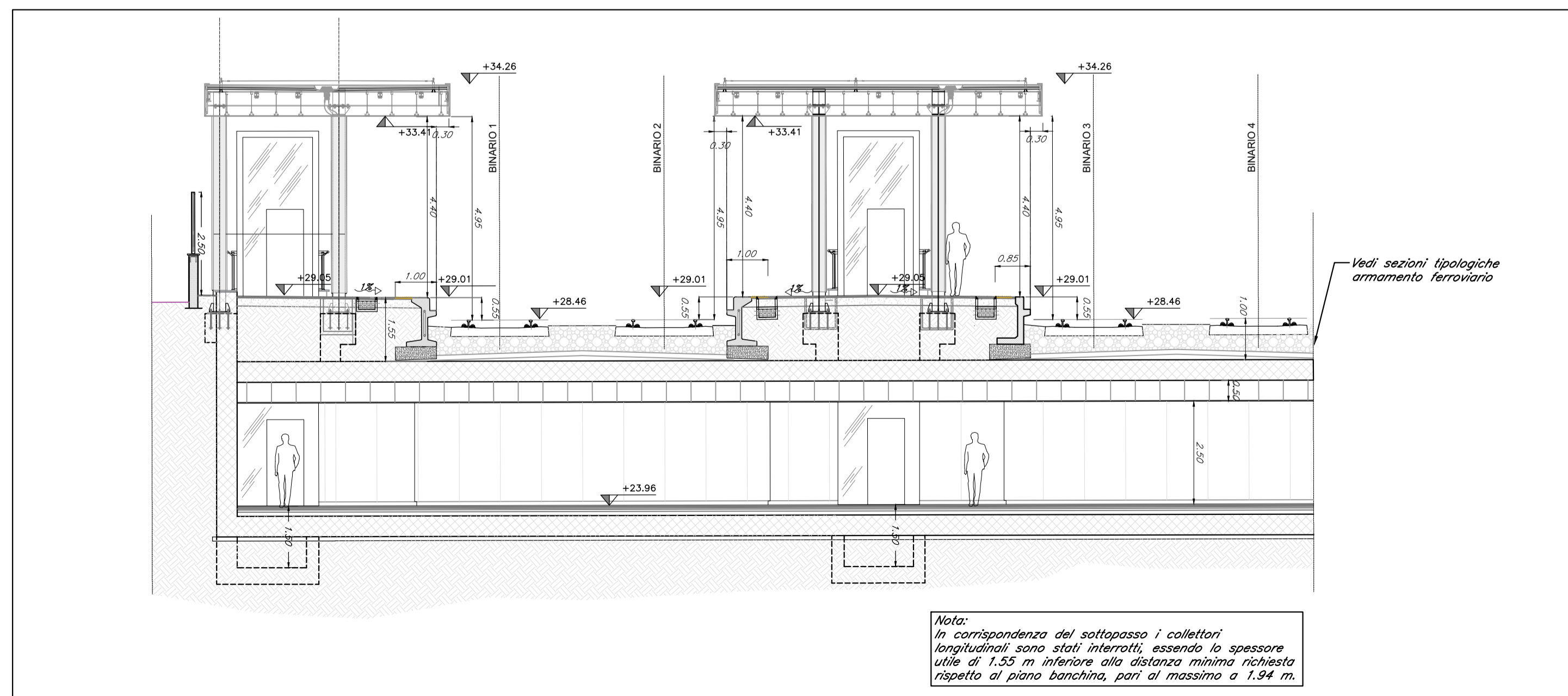


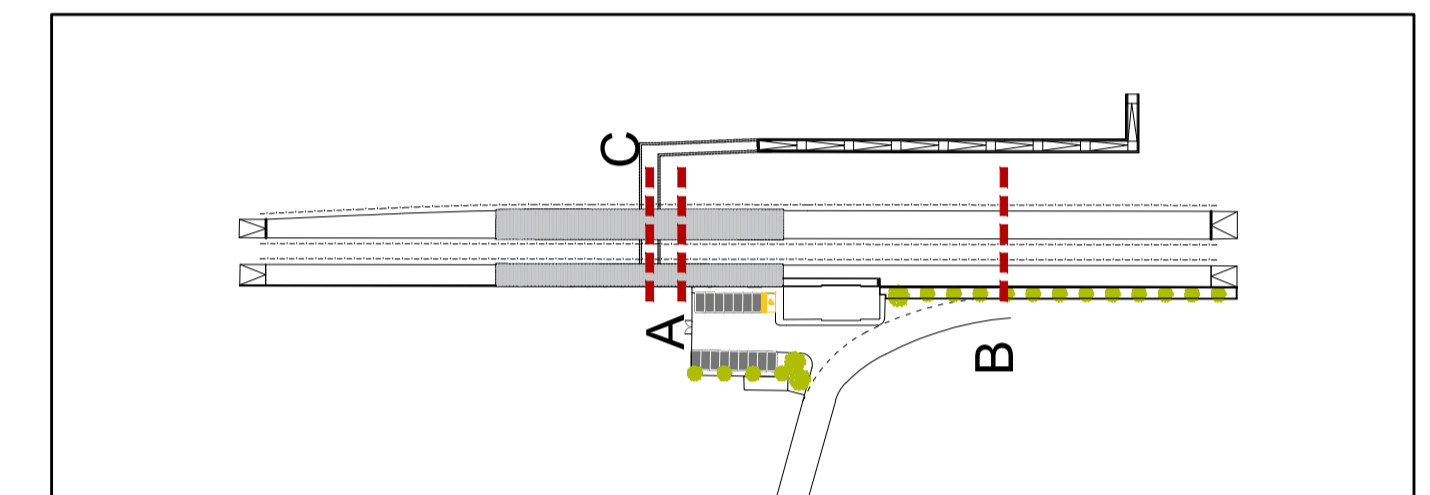
SEZIONE A-A
scala 1:100



SEZIONE B-B
scala 1:100



SEZIONE C-C
scala 1:100



K PLAN

COMMITTENTE:
RFI
RETE FERROVIARIA ITALIANA
GRUPPO FERROVIE DELLO STATO ITALIANE

PROGETTAZIONE:
ITALFERR
GRUPPO FERROVIE DELLO STATO ITALIANE

CUP: J84H17000930009

U.O. INFRASTRUTTURE NORD
PROGETTO DEFINITIVO
RADDOPPIO LINEA CODOGNO - CREMONA - MANTOVA
TRATTA PIADENA - MANTOVA

ELABORATI STRUTTURALI
FV13 - STAZIONE DI MARCARIA - km 69+160
Sezioni smaltimento idraulico marciapiedi

SCALA:
varie

COMMESSA	LOTTO	FASE	ENTE	TIPO DOC.	OPERA/DISCIPLINA	PROGR.	REV.
NM25	03	D	26	WZ	FV13B0	011	A

Rev.	Descrizione	Redatto	Data	Verificato	Data	Approvato	Data	Autorizzato	Data
A	Emissione esecutiva	F. Serigu	Aprile 2020	M. Ventura	Aprile 2020	M. Berlingieri	Aprile 2020	A. Perego	Aprile 2020

