

- 1111, Centro città con uso misto, tessuto urbano continuo molto denso
- 112, Tessuto urbano discontinuo
- 1121, Tessuto urbano discontinuo denso con uso misto (Sup. Art. 50%-80%)
- 1122, Tessuto urbano discontinuo medio, principalmente residenziale (Sup. Art. 30%-50%)
- 1123, Tessuto urbano discontinuo rado, principalmente residenziale (Sup. Art. 10%-30%)
- 113, Classi di tessuto urbano speciali
- 1131, Complessi residenziali comprensivi di area verde
- 1132, Strutture residenziali isolate
- 121, Aree industriali, commerciali e dei servizi pubblici e privati
- 1211, Aree destinate ad attività industriali
- 1212, Aree destinate ad attività commerciali
- 1213, Aree destinate a servizi pubblici, militari e privati
- 1214, Infrastrutture di supporto alle acque, barriere frangiflutti, dighe
- 1221, Rete stradale veloce con terreni associati
- 1222, Rete stradale secondaria con terreni associati
- 1223, Rete ferroviaria con terreni associati
- 124, Aree portuali
- 131, Aree estrattive
- 132, Discariche
- 133, Aree in costruzione
- 134, Aree in attesa di una destinazione d'uso
- 141, Aree verdi urbane
- 142, Aree destinate ad attività sportive ricreative
- 211, Terreni arabili in aree non irrigue
- 2111, Mais in aree non irrigue
- 2112, Soia in aree non irrigue
- 2116, Foraggere in aree non irrigue
- 2121, Cereali in aree non irrigue
- 213, Vivali in aree non irrigue
- 2141, Orticole in pieno campo in aree non irrigue
- 2142, Orticole in serra o sotto plastica in aree non irrigue
- 218, Superfici a riposo in aree non irrigue
- 221, Vigneti
- 222, Frutteti
- 224, Altre colture permanenti
- 231, Superfici a copertura erbacea: graminacee non soggette a rotazione
- 232, Superfici a prato permanente ad inerbimento spontaneo, comunemente non lavorati
- 242, Sistemi colturali e partecellari complessi
- 311, Bosco di latifoglie
- 31111, Aceri-frassineti con ontano bianco
- 31112, Aceri-frassineti con ostia
- 31113, Aceri-frassineti tipici
- 31114, Aceri-iglieto di versante
- 31115, Aceri-iglieto tipico
- 31121, Alneti di ontano nero e/o bianco
- 31122, Alneti di ontano verde
- 31123, Betuleto
- 31133, Castagneto dei suoli mesici
- 31134, Castagneto dei suoli xerici
- 31135, Rovereto tipico
- 31141, Faggeta allmontana
- 31142, Faggeta montana tipica esialpica
- 31143, Faggeta montana tipica esomesalpica
- 31144, Faggeta montana tipica mesalpica
- 31145, Faggeta primitiva
- 31146, Faggeta submontana con ostia
- 31147, Faggeta submontana dei suoli acidi
- 31148, Faggeta submontana dei suoli mesici
- 31149, Faggeta submontana tipica
- 31151, Impianto di latifoglie
- 31152, Robinieto
- 31163, Saliceti e altre formazioni riparie
- 31182, Ormo-ostrieto primitivo
- 31183, Ormo-ostrieto tipico
- 31185, Ostio-quereto tipico
- 31192, Carpineti con frassino
- 31193, Carpineti con ostia
- 31194, Carpineti tipici
- 31211, Abieteto dei substrati carbonatici
- 31212, Abieteto dei substrati silicatici
- 31213, Abieteto dei suoli mesici con faggio
- 31214, Abieteto dei suoli mesici tipici
- 31215, Abieteto esomesalpico montano
- 31221, Formazione antropogenica di conifere
- 31231, Lariceto primitivo
- 31232, Lariceto tipico
- 31233, Larici-cembraio con abete rosso
- 31234, Larici-cembraio con ontano verde
- 31235, Larici-cembraio tipico
- 31241, Piceeta con frassino e/o acero
- 31242, Piceeta allmontana dei substrati carbonatici
- 31243, Piceeta subalpina dei substrati carbonatici
- 31244, Piceeta dei substrati silicatici dei suoli mesici allmontana
- 31245, Piceeta dei substrati silicatici dei suoli mesici subalpina
- 31246, Piceeta dei substrati silicatici dei suoli xerici allmontana
- 31247, Piceeta dei substrati silicatici dei suoli xerici montana
- 31248, Piceeta dei substrati silicatici dei suoli xerici subalpina
- 31249, Piceeta secondaria montana
- 31251, Pineta di pino silvestre endalpica
- 31252, Pineta di pino silvestre esalpica con faggio
- 31253, Pineta di pino silvestre esalpica con pino nero
- 31254, Pineta di pino silvestre esalpica tipica
- 31256, Pineta di pino silvestre mesalpica con abete rosso
- 31257, Pineta di pino silvestre mesalpica tipica
- 31258, Pineta di pino silvestre primitiva
- 31311, Piceo-faggeto dei suoli mesici
- 31312, Piceo-faggeto dei suoli xerici
- 3211, Malghe (edifici e annessi)
- 3212, Pascoli di pertinenza di malga
- 3213, Pascoli diversi
- 32211, Arbusteto
- 32231, Mugheta macroterma
- 32232, Mugheta mesoterma
- 32233, Mugheta microterma
- 331, Spiagge, dune, sabbie
- 332, Rocce nude
- 3321, Greti e letti di fiumi e torrenti
- 3322, Piste da sci e linee di impianti di risalita
- 3323, Ghiacciai
- 333, Aree a vegetazione rada
- 334, Aree percorse da incendi
- 335, Ghiacciai e nevi perenni
- 411, Ambienti umidi fluviali
- 412, Ambienti umidi lacuali
- 5111, Fiumi, torrenti e fossi
- 5112, Canali e strove
- 5121, Bacini senza prevalente utilizzazione produttiva
- 5122, Bacini con prevalente utilizzazione elettrica
- 5124, Bacini con prevalente altra destinazione produttiva

Legenda

Linee elettriche esistenti
 — Linee aeree a 220kV e Linee aeree 132kV

Linee elettriche da demolire
 — Linee aeree 220kV e 132kV

Alternative di progetto

Nuove linee 132kV

- Varianti/ricostruzioni aeree linee 132kV
- Linea 220 kV riciclato a 132 kV

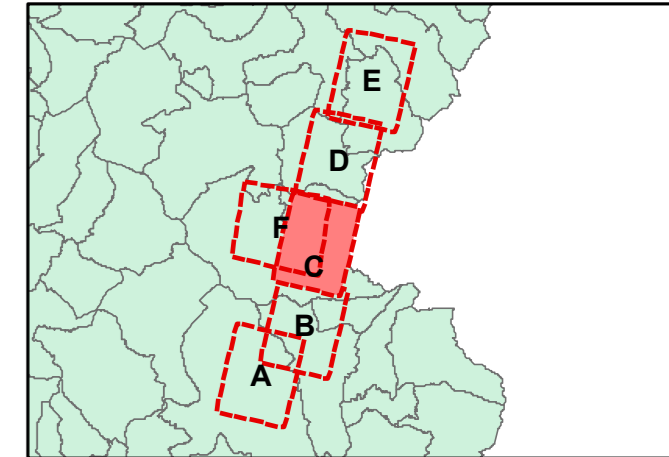
Nuove linee 220kV


- Linee aeree 220kV
- Area progetto (3 km)

Stazioni e centrali elettriche

- Centrale di produzione - Desedan
- ▲ Centrale di produzione - Gardona
- ⊗ Centrale di produzione - Soverzene
- Stazione elettrica - Polpet
- tralicci
- ⋯ confini comunali

SIGLA	DENOMINAZIONE	kV
P-SV	Polpet - Soverzene	220
P-L	Polpet - Lienz	220
P-SC	Polpet - Scorzè	220
P-V	Polpet - Vallia	220
P-B	Polpet - Belluno	132
S-B	Sedico - Belluno	132
P-N	Polpet - Nove ed La Secca	132
P-FZ	Polpet - Forno di Zoldo	132
P-D	Polpet - Desedan	132
D-G	Desedan - Gardona	132
G-O	Gardona - Ospiate	132
G-P	Gardona - Pelos	132
G-GC	Gardona-Gardona Centrale	132






Studio Mastella
Studio di Geologia Ambientale

STUDIO MASTELLA
Sede legale: Via Don E. Dall'acqua, 8 37020, San Pietro in Cariano (VR)
Sede operativa: Viale Verona, 41b 37026, Pescantina (VR)
Tel/fax: +390457157752
Cell: +393334325864

Dott. Cristiano Mastella



REVISIONI	DATA	DESCRIZIONE	ELABORATO	VERIFICATO	APPROVATO
00	06/12/2010	PRIMA EMISSIONE	STUDIO MASTELLA CRISTIANO MASTELLA	AOTPD UPRI Lin FRANCESCO CARRARETTO	AOTPD UPRI NICOLA FERRACIN

TIPOLOGIA DELL'ELABORATO	CODIFICA DELL'ELABORATO	
TAVOLA	DU22215A1BCX11407	
PROGETTO	TITOLO	
OPERA N°0192	Razionalizzazione e Sviluppo della Rete di Trasmissione Elettrica Nazionale (RTN) nella media valle del Piave	
RICAVATO DAL DOC. TERNA		
CODIFICA DEL FILE		
TAV. 4.6.		

NOME DELLA TAVOLA	FORMATO	SCALA	FOGLIO
Carta dell'uso del suolo/vegetazione	A1	1:10000	C

Questo documento contiene informazioni di proprietà Terna S.p.A. e deve essere utilizzato esclusivamente dal destinatario in relazione alle finalità per le quali è stato ricevuto. È vietata qualsiasi forma di riproduzione o di divulgazione senza l'esplicito consenso di Terna S.p.A.
 This document contains information proprietary to Terna S.p.A. and it will have to be used exclusively for the purposes for which it has been furnished. Whichever shape of spreading or reproduction without the written permission of Terna S.p.A. is prohibi.