

### Legenda

**Linee elettriche esistenti**  
 — Linee aeree a 220kV e Linee aeree 132kV

**Linee elettriche da demolire**  
 — Linee aeree 220kV e 132kV

**Alternative di progetto**

**Nuove linee 132kV**

- Varianti/ricostruzioni aeree linee 132kV
- Linea 220 kV riciclato a 132 kV

**Nuove linee 220kV**

- Linee aeree 220kV
- Area progetto (3 km)

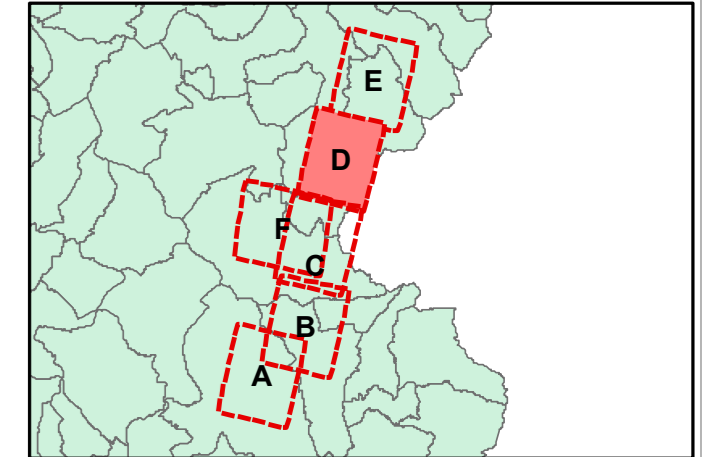
**Stazioni e centrali elettriche**


- Centrale di produzione - Desedan
- ▲ Centrale di produzione - Gardona
- Centrale di produzione - Soerverzene
- Stazione elettrica - Polpet
- tralicci
- ⋯ confini comunali

0 125 250 375 500 Metri

1111. Centro città con uso misto, tessuto urbano continuo medio denso
1112. Tessuto urbano discontinuo
1113. Tessuto urbano discontinuo meso con uso misto (Sup. Art. 50%/50%)
1122. Tessuto urbano discontinuo medio, principalmente residenziale (Sup. Art. 30%/70%)
1123. Tessuto urbano discontinuo raro, principalmente residenziale (Sup. Art. 10%/90%)
113. Casa di tessuto urbano sociale
1131. Complesso residenziale comprensivo di area verde
1132. Strutture residenziali isolate
11. Area industriale, commerciale e dei servizi pubblici e privati
111. Area industriale ad attività lavorativa
112. Area destinata ad attività commerciale
113. Area destinata a servizi pubblici, istruzione e privati
114. Infrastrutture di supporto alle acque, barriere frangiflutti, dighe
115. Area industriale ed altre attività associate
116. Rete stradale secondaria con terreni associati
117. Area agricola
118. Area estensiva
119. Discariche
12. Area in costruzione
121. Area in attesa di una destinazione d'uso
122. Area verde urbana
123. Area destinata ad attività sportiva ricreativa
124. Terreni incolti in attesa di irrigazione
21. Mias e aree non irrigue
211. Mias e aree non irrigue
212. F. Colture in aree non irrigue
213. Campi in aree non irrigue
214. Viti in aree non irrigue
215. Olivo in aree non irrigue
216. Cereali in aree non irrigue
217. Superfici a pascolo in aree non irrigue
218. Superfici a pascolo in aree non irrigue
219. Vigneti
22. Frutti
23. Area colture permanenti
24. Superficie a copertura erbacea: praterie non soggette a rotazione
25. Superficie a prato permanente ad invecchiamento spontaneo, comunemente non lavorata
26. Sistemi colturali e pastorali complessi
31. Fiumi di alta valle
311. Acqua fredda con ortorio bianco
312. Acqua fredda con ortorio
313. Acqua fredda con ortorio
314. Acqua fredda con ortorio
315. Acqua fredda con ortorio
316. Acqua fredda con ortorio
317. Acqua fredda con ortorio
318. Acqua fredda con ortorio
319. Acqua fredda con ortorio
320. Acqua fredda con ortorio
321. Acqua fredda con ortorio
322. Acqua fredda con ortorio
323. Acqua fredda con ortorio
324. Acqua fredda con ortorio
325. Acqua fredda con ortorio
326. Acqua fredda con ortorio
327. Acqua fredda con ortorio
328. Acqua fredda con ortorio
329. Acqua fredda con ortorio
330. Acqua fredda con ortorio
331. Acqua fredda con ortorio
332. Acqua fredda con ortorio
333. Acqua fredda con ortorio
334. Acqua fredda con ortorio
335. Acqua fredda con ortorio
336. Acqua fredda con ortorio
337. Acqua fredda con ortorio
338. Acqua fredda con ortorio
339. Acqua fredda con ortorio
340. Acqua fredda con ortorio
341. Acqua fredda con ortorio
342. Acqua fredda con ortorio
343. Acqua fredda con ortorio
344. Acqua fredda con ortorio
345. Acqua fredda con ortorio
346. Acqua fredda con ortorio
347. Acqua fredda con ortorio
348. Acqua fredda con ortorio
349. Acqua fredda con ortorio
350. Acqua fredda con ortorio
351. Acqua fredda con ortorio
352. Acqua fredda con ortorio
353. Acqua fredda con ortorio
354. Acqua fredda con ortorio
355. Acqua fredda con ortorio
356. Acqua fredda con ortorio
357. Acqua fredda con ortorio
358. Acqua fredda con ortorio
359. Acqua fredda con ortorio
360. Acqua fredda con ortorio
361. Acqua fredda con ortorio
362. Acqua fredda con ortorio
363. Acqua fredda con ortorio
364. Acqua fredda con ortorio
365. Acqua fredda con ortorio
366. Acqua fredda con ortorio
367. Acqua fredda con ortorio
368. Acqua fredda con ortorio
369. Acqua fredda con ortorio
370. Acqua fredda con ortorio
371. Acqua fredda con ortorio
372. Acqua fredda con ortorio
373. Acqua fredda con ortorio
374. Acqua fredda con ortorio
375. Acqua fredda con ortorio
376. Acqua fredda con ortorio
377. Acqua fredda con ortorio
378. Acqua fredda con ortorio
379. Acqua fredda con ortorio
380. Acqua fredda con ortorio
381. Acqua fredda con ortorio
382. Acqua fredda con ortorio
383. Acqua fredda con ortorio
384. Acqua fredda con ortorio
385. Acqua fredda con ortorio
386. Acqua fredda con ortorio
387. Acqua fredda con ortorio
388. Acqua fredda con ortorio
389. Acqua fredda con ortorio
390. Acqua fredda con ortorio
391. Acqua fredda con ortorio
392. Acqua fredda con ortorio
393. Acqua fredda con ortorio
394. Acqua fredda con ortorio
395. Acqua fredda con ortorio
396. Acqua fredda con ortorio
397. Acqua fredda con ortorio
398. Acqua fredda con ortorio
399. Acqua fredda con ortorio
400. Acqua fredda con ortorio


SIGLA	DENOMINAZIONE	kV
P-SV	Polpet - Soerverzene	220
P-L	Polpet - Lienz	220
P-SC	Polpet - Scorzà	220
P-V	Polpet - Vialta	220
P-B	Polpet - Belluno	132
S-B	Sedico - Belluno	132
P-N	Polpet - Nove ed La Secca	132
P-FZ	Polpet - Forno di Zoldo	132
P-D	Polpet - Desedan	132
D-G	Desedan - Gardona	132
G-O	Gardona - Ospitale	132
G-P	Gardona - Peles	132
G-GC	Gardona-Gardona Centrali	132





**STUDIO MASTELLA**  
 Sede legale: Via Don E. Dall'acqua, 8 37020, San Pietro in Cariano (VR)  
 Sede operativa: Viale Verona, 41b 37026, Pescantina (VR)  
 Tel/fax: +39045/7157752  
 Cell: +393334325864

Dott. Cristiano Mastella



REVISIONI	DATA	DESCRIZIONE	ELABORATO	VERIFICATO	APPROVATO
00	06/12/2010	PRIMA EMISSIONE	STUDIO MASTELLA	AOTPD FRANCESCO CARRARETTO	AOTPD UPRI NICOLA FERRACIN

TIPOLOGIA DELL'ELABORATO	CODIFICA DELL'ELABORATO	
TAVOLA	DU22215A1BCX11407	
PROGETTO	TITOLO	
OPERA N°0192	<b>Razionalizzazione e Sviluppo della Rete di Trasmissione Elettrica Nazionale (RTN) nella media valle del Piave</b>	
RICAVATO DAL DOC. TERNA		
CODIFICA DEL FILE		
TAV. 4.6.		

NOME DELLA TAVOLA	FORMATO	SCALA	FOGLIO
Carta dell'uso del suolo/vegetazione	A1	1:10000	D

Questo documento contiene informazioni di proprietà Terna S.p.A. e deve essere utilizzato esclusivamente dal destinatario in relazione alle finalità per le quali è stato fornito. È vietata qualsiasi forma di riproduzione o di divulgazione senza l'esplicito consenso di Terna S.p.A.  
 This document contains information proprietary to Terna S.p.A. and it will have to be used exclusively for the purposes for which it has been furnished. Whichever shape of spreading or reproduction without the written permission of Terna S.p.A. is prohibited.