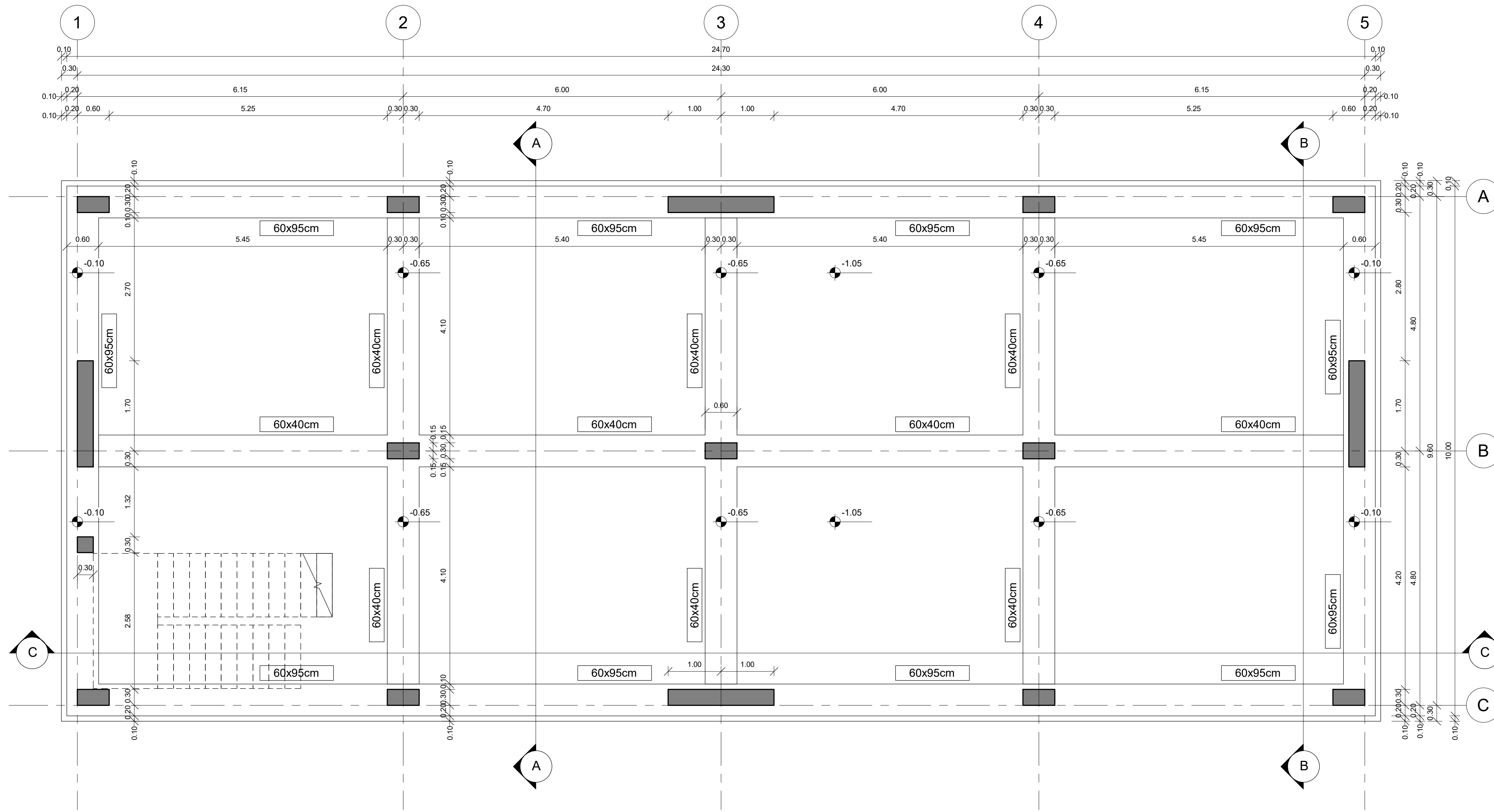
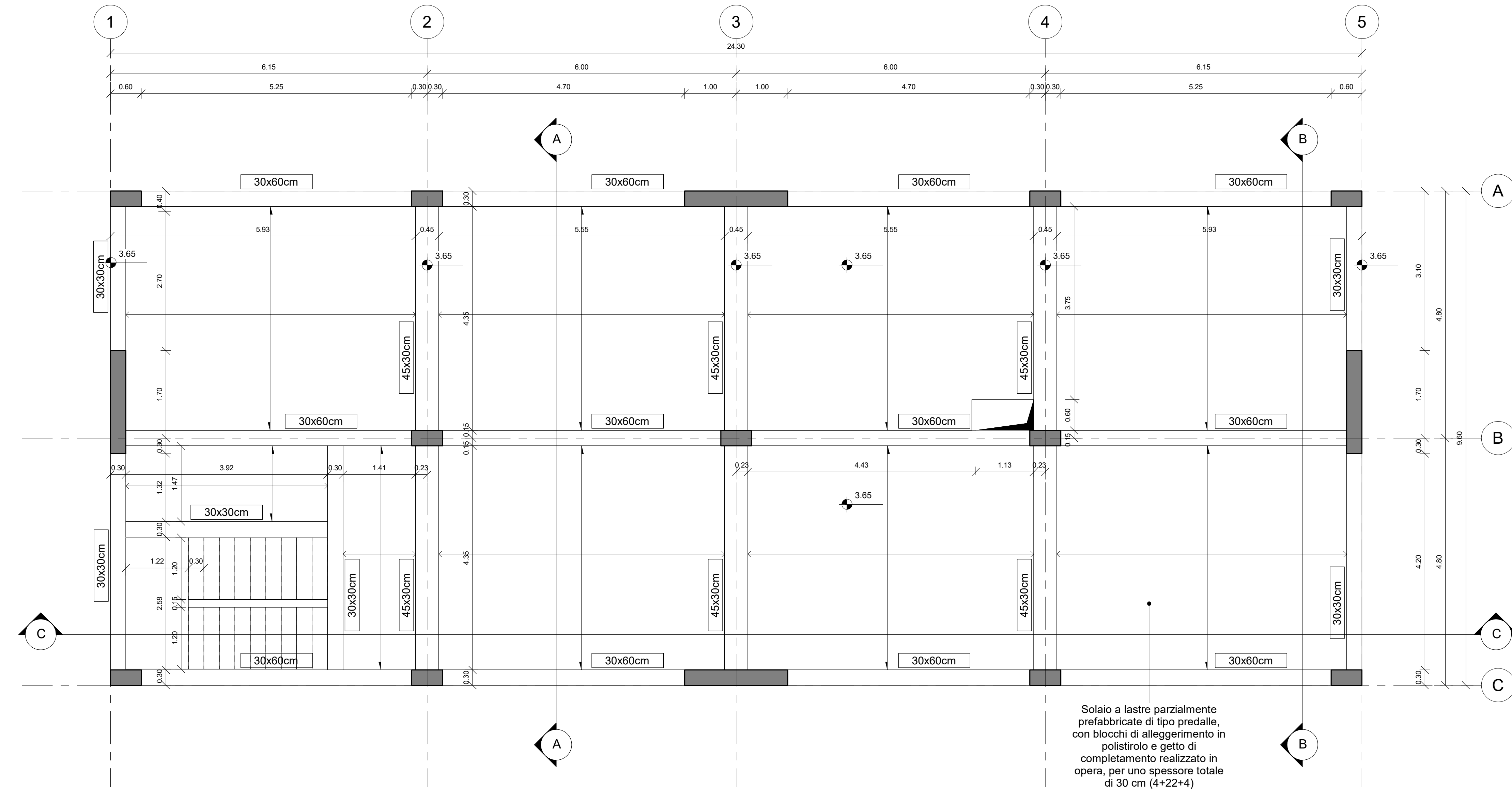


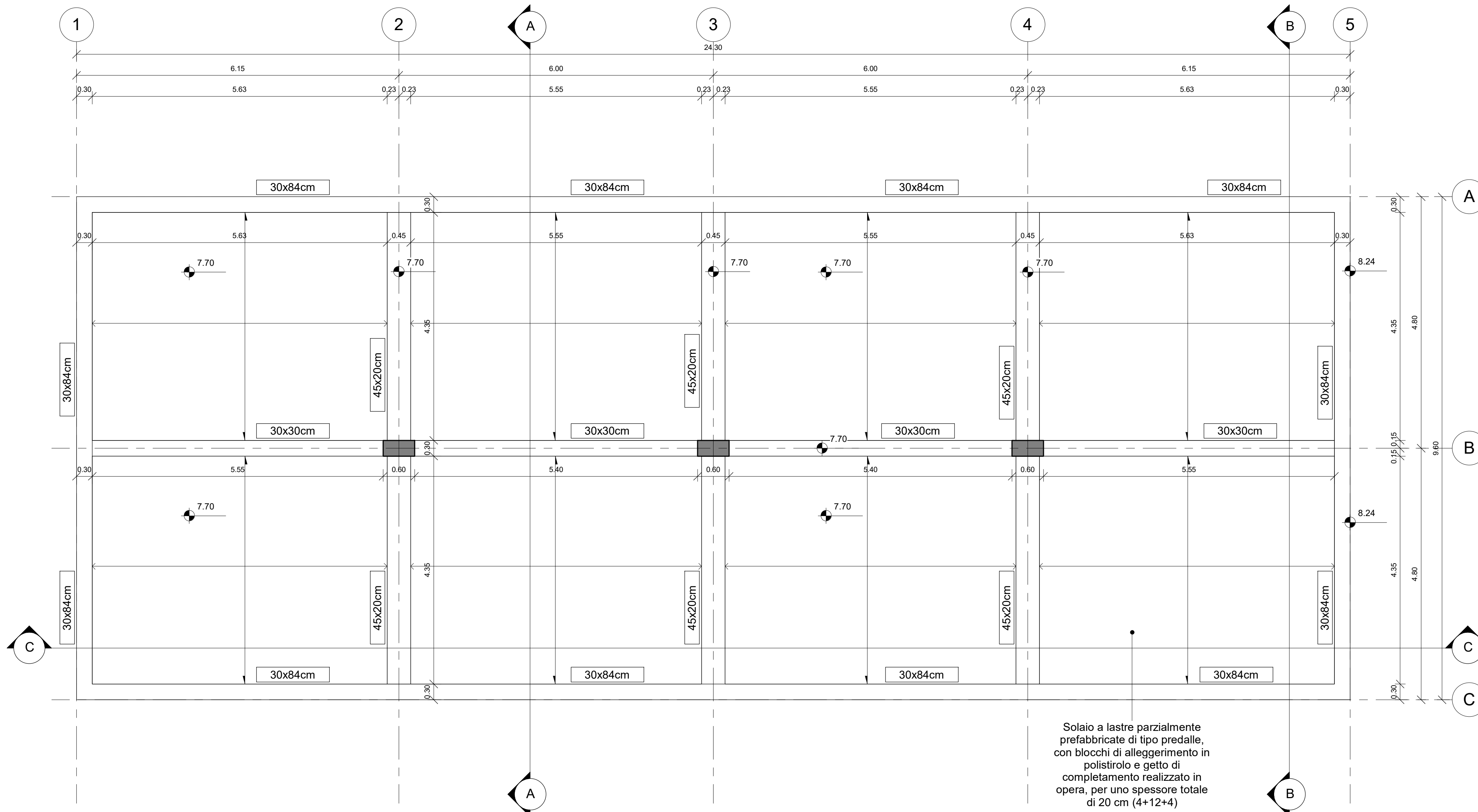
**1** Carpentaria Fondazioni  
1 : 50



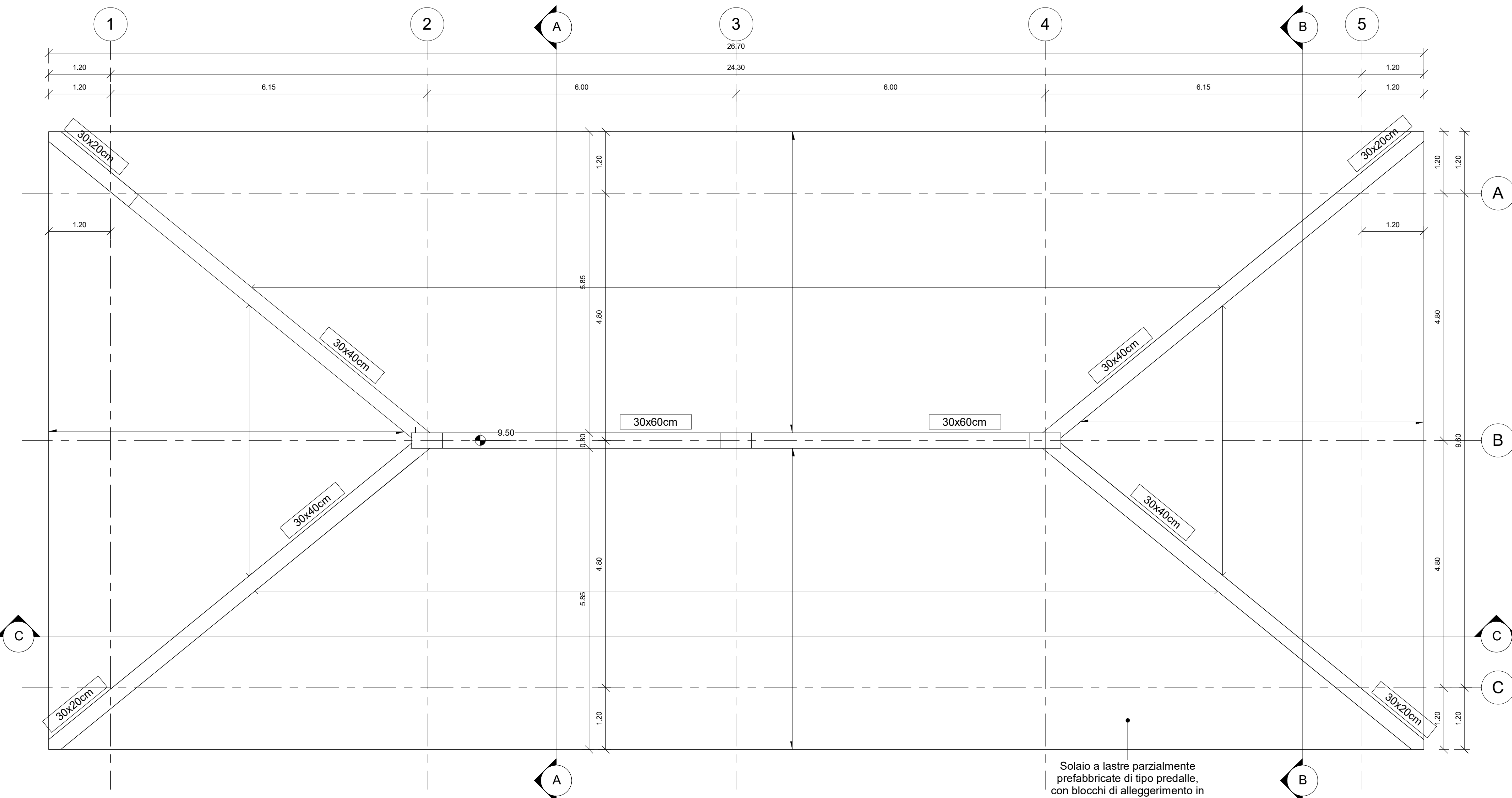
**2** Carpentaria Solaio Piano Primo  
1 : 50



**3** Carpentaria Solaio Sottotetto  
1 : 50



**4** Carpentaria Copertura  
1 : 50



**MATERIALI:**

- 1 - CALCESTRUZZO MAGRO PER SOTTOFONDAZIONE
  - Classe C12/15
  - Dimensioni massime degli inerti < 30 mm
  - Rapporto A/C < 0,65
  - Classe di consistenza S3
  - Classe di esposizione XC
- 2 - CALCESTRUZZO PER STRUTTURE DI FONDAZIONE
  - Classe C25/30
  - Dimensioni massime degli inerti < 25 mm
  - Rapporto A/C < 0,60
  - Classe di consistenza S4
  - Classe di esposizione XC2

**NOTE RELATIVE ALLE ARMATURE:**

- PRESCRIZIONI RELATIVE ALLE BARRE CORRENTI
  - Sovrapposizione minima = 50 diametri
  - Alle estremità rivoltere le barre (90°)
- PRESCRIZIONI RELATIVE ALLE STAFFE
  - La lunghezza del tratto piegato a 135° deve essere > 10 diametri
- PRESCRIZIONI PER IL DIAMETRO DI MANDRINO D
  - Diametro barra ≤ 16 mm D = 4 diametri
  - Diametro barra > 16 mm D = 7 diametri

**(\*) getto con pompa**

- 3 - CALCESTRUZZO PER STRUTTURE IN ELEVAZIONE
  - Classe C30/37
  - Dimensioni massime degli inerti < 25 mm
  - Rapporto A/C < 0,65
  - Classe di consistenza S4
  - Classe di esposizione XC3

**NOTE RELATIVE AI COPRIFERRI:**

- I ricoprimenti minimi da adottare sono i seguenti (valori riferiti al ferro più esterno)
  - Strutture di Fondazione 40 mm
  - Strutture in Elevazione 40 mm
  - Solai e solette 20 mm

**4 - ACCIAIO PER BARRE IN C.A.**

Tipo B450C

**5 - ACCIAIO PER RETI ELETTROSALDATE**

Tipo B450C

**INCIDENZA ARMATURE:**

- Piatta di Fondazione 100 kg/m<sup>2</sup>
- Travi Struttura in Elevazione 170 kg/m<sup>2</sup>
- Pilastri Struttura in Elevazione 220 kg/m<sup>2</sup>
- Pareti Struttura in Elevazione 380 kg/m<sup>2</sup>
- Vasca per Serbatoio 160 kg/m<sup>2</sup>

COMMITTENTE: **RFI**  
 PROGETTAZIONE: **ITALFERR**  
 CUP J84H1700930009

**U.O. INFRASTRUTTURE NORD**  
**PROGETTO DEFINITIVO**  
**RADDOPPIO LINEA CODOGNO - CREMONA - MANTOVA**  
**TRATTA CREMONA - MANTOVA**

FABBRICATO TECNOLOGICO IS - MANTOVA (T1)  
 Carpentaria del Fabbricato - Pianta

SCALA: 1 : 50

Rev.	Descrizione	Redatto	Data	Verificato	Data	Approvato	Data	Autorezzato Data
A	Emissione Esecutiva	[Firma]	Aprile 2020	[Firma]	Aprile 2020	[Firma]	Aprile 2020	A. Piengo Aprile 2020

COMMESSA LOTTO FASE ENTE TIPO DOC. OPERADISCIPLINA PROG. REV.  
**NM25 03 D 26 BB FA0400 001 A**

File: N M 2 5 0 3 D 2 6 B B FA 0 4 0 0 0 1 A.rvt