

**PE1** PORTA ESTERNA - tipo 1  
1 : 50

Quantità **3**

**Caratteristiche Tecniche**  
Porta esterna a doppia anta simmetrica dim. 130x240+65 cm in alluminio a taglio termico, con cerniere antintrusione, serratura di sicurezza con chiavi, maniglia in acciaio e maniglione antipanico lato interno, prevenerciata nel colore a scelta delle Ferrovie. Per descrizione soglia vedi V4. SOPRALUCE SUPERIORE VETRATO: dim. 130x65 cm in alluminio a taglio termico, prevenerciato nel colore a scelta delle Ferrovie con apertura a vasistas verso l'interno dotato di dispositivo ad azionamento manuale. Vetrata isolante termico-acustica di sicurezza, composta da: Vetro interno = 5 mm lastra lucida di mezzo cristallo; Intercapedine = 12 mm - Aria; Vetro esterno = 7 mm stratificato antifondamento con pvb interno sp. 0,38 mm; GRIGLIE DI AERAZIONE: griglie di dimensioni adeguate alle esigenze impiantistiche e comunque per ciascuna anta non inferiori a 40x40cm; INFERRIATA ESTERNA: apribile in corrispondenza delle ante e dotata di serratura di sicurezza, fissa davanti al sopralluce; classe di sicurezza anteffrazione RC 4 ai sensi delle norme UNI ENV 1627-1628-1629-1630, realizzata con tondini in acciaio zincato verniciato Ø > 8 mm saldati al telaio perimetrale piatto, collegato alle pareti perimetrali in muratura.

**PE1.b** PORTA ESTERNA - tipo 1.b  
1 : 50

Quantità **2**

**Caratteristiche Tecniche**  
Porta esterna a doppia anta simmetrica dim. 130x240+65 cm in alluminio a taglio termico, con cerniere antintrusione, serratura di sicurezza tipo AREL con chiave bloccata a porta aperta, maniglia in acciaio, verniciata nel colore a scelta delle Ferrovie. Per descrizione soglia vedi V4. SOPRALUCE SUPERIORE A PANNELLO OPACO: dim. 130x65 cm in alluminio a taglio termico, prevenerciato nel colore a scelta delle Ferrovie con apertura a vasistas verso l'interno dotato di dispositivo ad azionamento manuale. GRIGLIE DI AERAZIONE: griglie di dimensioni adeguate ad un efficace ricambio aria del tipo ventilazione forzata e con rapporto Superficie Frontale (SF) e Superficie di Passaggio (SP) non inferiore a 0,40 complete di filtro antiseतो nella parte interna.

**PE2** PORTA ESTERNA - tipo 2  
1 : 50

Quantità **3**

**Caratteristiche Tecniche**  
Porta esterna a doppia anta simmetrica dim. 200x240+65 cm in alluminio a taglio termico, con cerniere antintrusione, serratura di sicurezza con chiavi, maniglia in acciaio e maniglione antipanico lato interno, prevenerciata nel colore a scelta delle Ferrovie. Per descrizione soglia vedi V4. SOPRALUCE SUPERIORE VETRATO: dim. 200x65 cm in alluminio a taglio termico, prevenerciato nel colore a scelta delle Ferrovie con apertura a vasistas verso l'interno dotato di dispositivo ad azionamento manuale. Vetrata isolante termico-acustica di sicurezza, composta da: Vetro interno = 5 mm lastra lucida di mezzo cristallo; Intercapedine = 12 mm - Aria; Vetro esterno = 7 mm stratificato antifondamento con pvb interno sp. 0,38 mm; GRIGLIE DI AERAZIONE: griglie di dimensioni adeguate alle esigenze impiantistiche e comunque per ciascuna anta non inferiori a 40x40cm; INFERRIATA ESTERNA: apribile in corrispondenza delle ante e dotata di serratura di sicurezza, fissa davanti al sopralluce; classe di sicurezza anteffrazione RC 4 ai sensi delle norme UNI ENV 1627-1628-1629-1630, realizzata con tondini in acciaio zincato verniciato Ø > 8 mm saldati al telaio perimetrale piatto, collegato alle pareti perimetrali in muratura.

**PE2.b** PORTA ESTERNA - tipo 2.b  
1 : 50

Quantità **1**

**Caratteristiche Tecniche**  
Porta esterna a doppia anta simmetrica dim. 200x240+80 cm in alluminio a taglio termico, con cerniere antintrusione, serratura di sicurezza con chiavi, maniglia in acciaio, prevenerciata nel colore a scelta delle Ferrovie, con parapetto metallico amovibile ad altezza 100 cm. Per descrizione soglia vedi V4. SOPRALUCE SUPERIORE VETRATO: dim. 200x80 cm in alluminio a taglio termico, prevenerciato nel colore a scelta delle Ferrovie con apertura a vasistas verso l'interno dotato di dispositivo ad azionamento manuale. Vetrata isolante termico-acustica di sicurezza, composta da: Vetro interno = 5 mm lastra lucida di mezzo cristallo; Intercapedine = 12 mm - Aria; Vetro esterno = 7 mm stratificato antifondamento con pvb interno sp. 0,38 mm; INFERRIATA ESTERNA: apribile in corrispondenza delle ante e dotata di serratura di sicurezza, fissa davanti al sopralluce; classe di sicurezza anteffrazione RC 4 ai sensi delle norme UNI ENV 1627-1628-1629-1630, realizzata con tondini in acciaio zincato verniciato Ø > 8 mm saldati al telaio perimetrale piatto, collegato alle pareti perimetrali in muratura.

**PE3** PORTA ESTERNA - tipo 3  
1 : 50

Quantità **1**

**Caratteristiche Tecniche**  
Porta esterna ad anta singola dim. 90x240+65 cm in alluminio a taglio termico, con cerniere antintrusione, serratura di sicurezza con chiavi, maniglia in acciaio e maniglione antipanico lato interno, prevenerciata nel colore a scelta delle Ferrovie. Per descrizione soglia vedi V4. ANTA: Apribile con pannello in lamiera coibentata sp. 4 cm. SOPRALUCE SUPERIORE VETRATO: dim. 130x65 cm in alluminio a taglio termico, prevenerciato nel colore a scelta delle Ferrovie con apertura a vasistas verso l'interno dotato di dispositivo ad azionamento manuale. Vetrata isolante termico-acustica di sicurezza, composta da: Vetro interno = 5 mm lastra lucida di mezzo cristallo; Intercapedine = 12 mm - Aria; Vetro esterno = 7 mm stratificato antifondamento con pvb interno sp. 0,38 mm; GRIGLIE DI AERAZIONE: griglie di dimensioni adeguate alle esigenze impiantistiche e comunque per ciascuna anta non inferiori a 40x40cm; INFERRIATA ESTERNA: apribile in corrispondenza delle ante, fissa davanti al sopralluce; classe di sicurezza anteffrazione RC 4 ai sensi delle norme UNI ENV 1627-1628-1629-1630, realizzata con tondini in acciaio zincato verniciato Ø > 8 mm saldati al telaio perimetrale piatto, collegato alle pareti perimetrali in muratura.

KeyMap - Piano Terra

KeyMap - Piano Primo

**PI1** PORTA INTERNA - tipo 1  
1 : 50

Quantità **2**

**Caratteristiche Tecniche**  
Porta interna a doppia anta asimmetrica dim. 120x210 cm in profilati estrusi in lega di alluminio, ante cieche in pannelli sandwich in lamiera e materiale coibentante, completa di maniglia in acciaio, maniglione antipanico, serratura e chiavi, colore a scelta delle Ferrovie

**PI2** PORTA INTERNA - tipo 2  
1 : 50

Quantità **2**

**Caratteristiche Tecniche**  
Porta interna ad anta singola dim. 90x210 cm in profilati estrusi in lega di alluminio, ante cieche in pannelli sandwich in lamiera e materiale coibentante, completa di maniglia in acciaio, maniglione antipanico, serratura e chiavi, colore a scelta delle Ferrovie

**F1** FINESTRA - tipo 1  
1 : 50

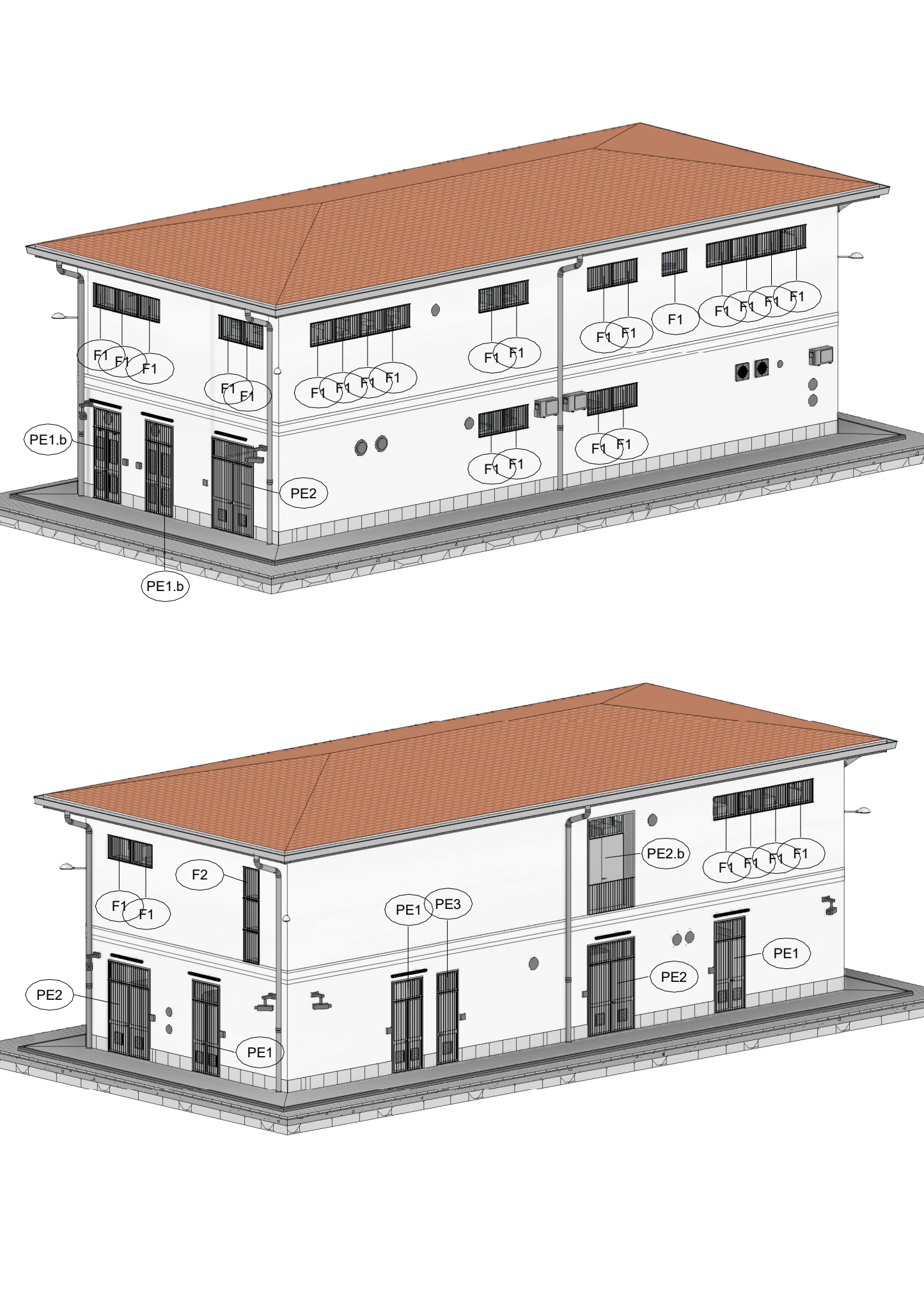
Quantità **28**

**Caratteristiche Tecniche**  
Finestra in alluminio a taglio termico, dim. 110x80 cm, prevenerciata apribile a vasistas verso l'interno, dotata di dispositivo ad azionamento manuale. Per descrizione davanzale vedi V4. STRATIGRAFIA SPECCHIATURE VETRATE: Vetro interno = 5 mm lastra lucida di mezzo cristallo; Intercapedine = 12 mm - Aria; Vetro esterno = 7 mm stratificato antifondamento con pvb interno sp. 0,38 mm; Ug = 1,5 W/m<sup>2</sup>K g = 50%. INFERRIATA ESTERNA: classe di sicurezza anteffrazione RC 4 ai sensi delle norme UNI ENV 1627-1628-1629-1630, realizzata con tondini in acciaio zincato verniciato Ø > 8 mm saldati al telaio perimetrale piatto, collegato alle pareti perimetrali in muratura.

**F2** FINESTRA - tipo 2  
1 : 50

Quantità **3**

**Caratteristiche Tecniche**  
Finestra in alluminio a taglio termico, dim. 80x110 cm, prevenerciata apribile a vasistas verso l'interno, dotata di dispositivo ad azionamento manuale. Per descrizione davanzale vedi V4. STRATIGRAFIA SPECCHIATURE VETRATE: Vetro interno = 5 mm lastra lucida di mezzo cristallo; Intercapedine = 12 mm - Aria; Vetro esterno = 7 mm stratificato antifondamento con pvb interno sp. 0,38 mm; Ug = 1,5 W/m<sup>2</sup>K g = 50%. INFERRIATA ESTERNA: classe di sicurezza anteffrazione RC 4 ai sensi delle norme UNI ENV 1627-1628-1629-1630, realizzata con tondini in acciaio zincato verniciato Ø > 8 mm saldati al telaio perimetrale piatto, collegato alle pareti perimetrali in muratura.



COMMITTENTE: **RFI** RETE FERROVIARIA ITALIANA GRUPPO FERROVIE DELLO STATO ITALIANE

PROGETTAZIONE: **ITALFERR** GRUPPO FERROVIE DELLO STATO ITALIANE

CUP J84H17000930009

**U.O. INFRASTRUTTURE NORD**

**PROGETTO DEFINITIVO**

**RADDOPPIO LINEA CODOGNO - CREMONA - MANTOVA**  
**TRATTA CREMONA - MANTOVA**

FABBRICATO TECNOLOGICO IS - MANTOVA (T1)  
Abaco Infsisi

SCALA: **As indicated**

Rev.	Descrizione	Redatto	Data	Verificato	Data	Approvato	Data	Autorizzato	Data
A	Emissione Esecutiva	[Signature]	Aprile 2020	[Signature]	Aprile 2020	[Signature]	Aprile 2020	A. Perigo	Aprile 2020

File: N M 2 5-0 3-D-2-6-B Z-FA 0 4 0 0-0 2-A.rvt