

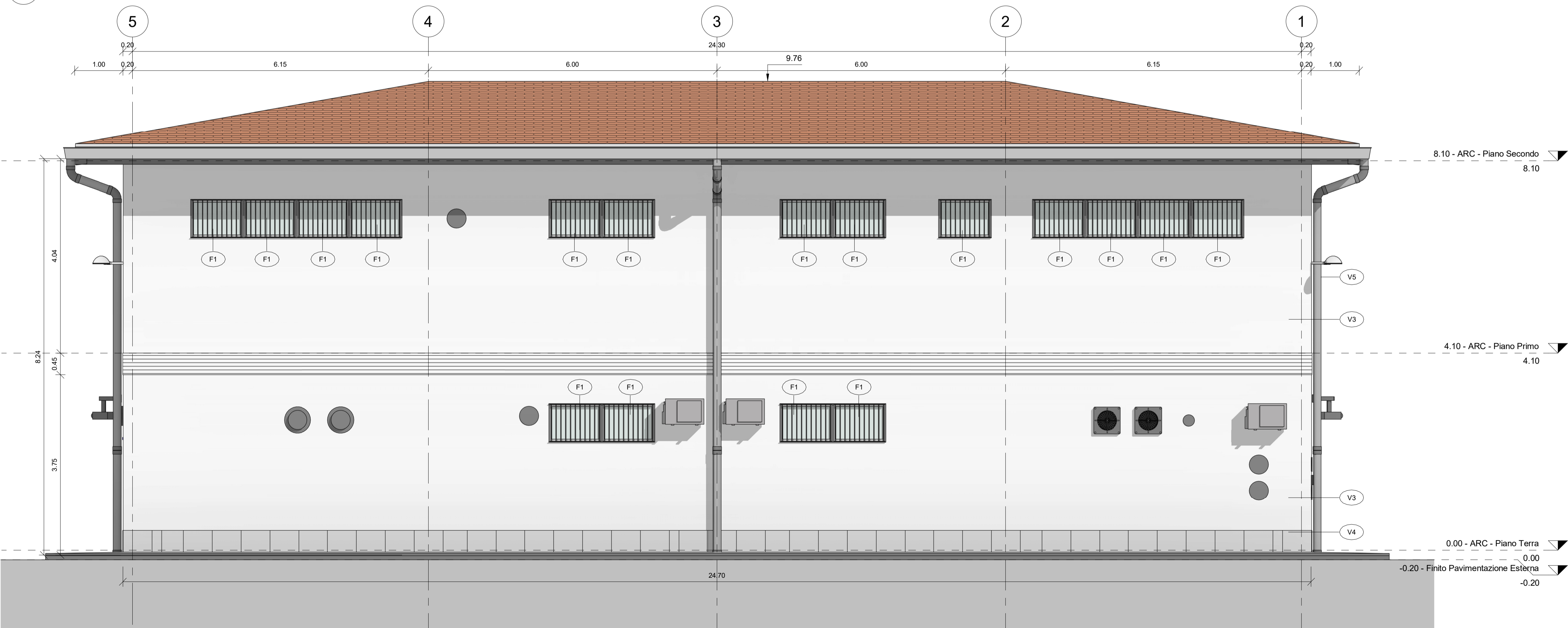
1 Prospetto Sud - Est
1 : 50



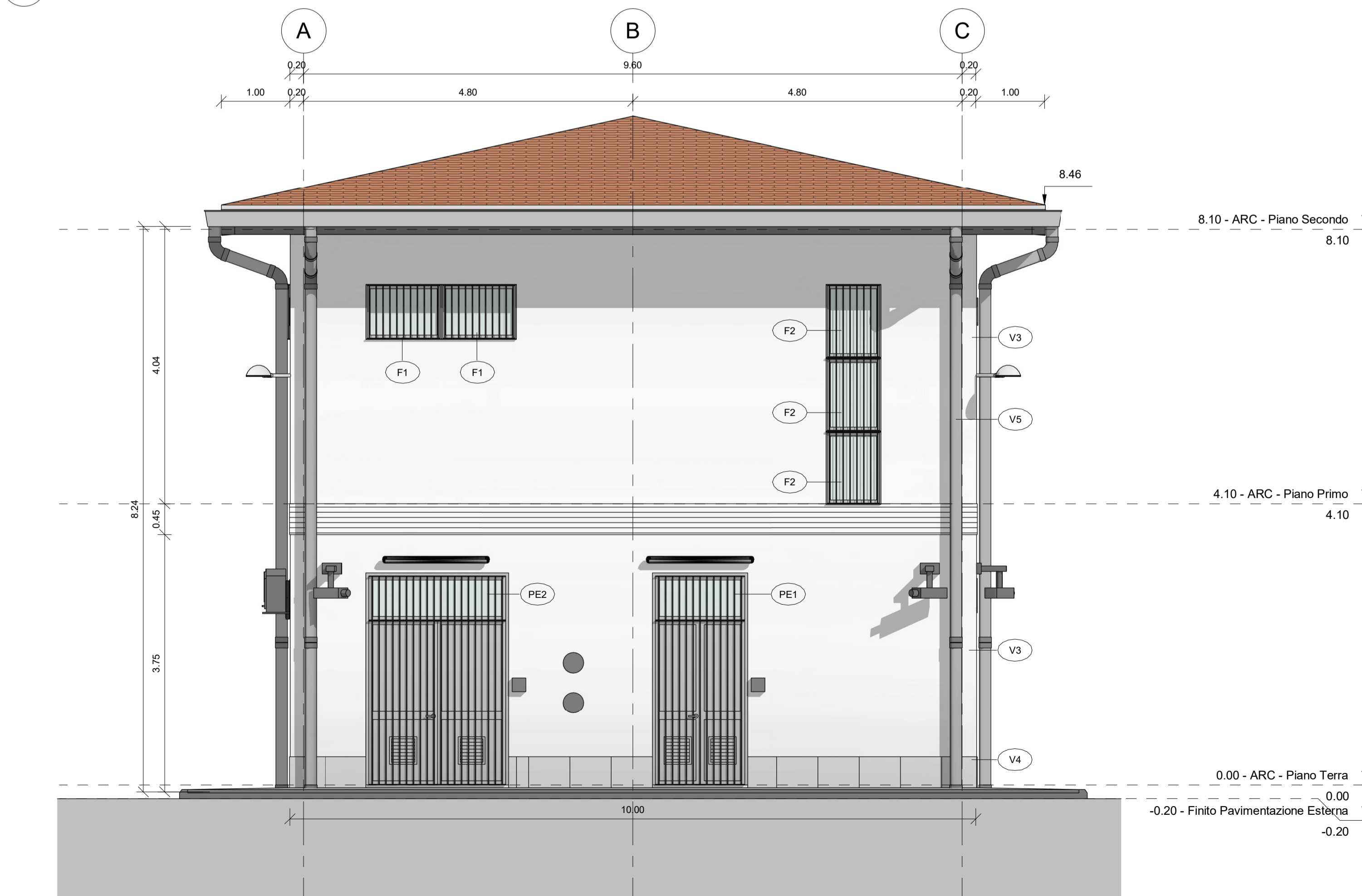
2 Prospetto Nord - Est
1 : 50



3 Prospetto Nord - Ovest
1 : 50



4 Prospetto Sud - Ovest
1 : 50



PAVIMENTAZIONI

H1 Pavimentazione esterna realizzata con piastrelle in cemento pressato dim. 40x40 cm e strato di pendenza realizzato in malta cementata su soletta armata in cls sp. 15 cm

H2 Pavimento piano terra costituito da pavimento appalettato con pienum 60 cm posto su soletta in c.a. sp. 5 cm, strato isolante in EPS ad alta densità (conduttività termica = 0,023 W/mK) sp. 5 cm e vespaio aerato realizzato coniglio sp. 27 cm e soletta in c.a. sp. 5 cm - spessore totale 155 cm

H3 Pavimento piano terra costituito da piastrelle in Gres con allietamento in cls alleggerito e massetto portante con angilla espansa o porite sp. 10 cm, posto su vespaio aerato di 45 cm e sua volta poggiate su soletta in c.a. sp. 5 cm, strato isolante in EPS ad alta densità (conduttività termica = 0,023 W/mK) sp. 5 cm e vespaio aerato realizzato coniglio sp. 27 cm e soletta in c.a. sp. 5 cm - spessore totale 155 cm

H4 Pavimento intermedio costituito da pavimento appalettato con pienum 45 cm posto su soletta in c.a. sp. 5 cm e soletta in c.a. sp. 5 cm - spessore totale 76,5 cm

H4* Pavimento intermedio costituito da pavimento appalettato con pienum 45 cm posto su soletta in c.a. sp. 5 cm e soletta in c.a. sp. 5 cm - spessore totale 76,5 cm

H5* Soletta sovrastante costituita da soletta preadibita sp. 20 cm intonacata all'interno con intonaco sp. 1,5 - spessore totale 31,5 cm

H6 Copertura a falda soglie mansardate in laterzo ponde su panna impermeabilizzante ardenata e massetto in cls alleggerito sp. 4 cm, strato coibente in EPS (conduttività termica = 0,023 W/mK) sp. 12 cm e soletta in c.a. sp. 5 cm - pendenza massima 22% - spessore totale 48 cm

H7 Pavimento piano terra costituito da doppio vespaio aerato di cui il primo realizzato coniglio sp. 55 cm e soletta in c.a. sp. 7 cm, poggiate su soletta in c.a. sp. 5 cm e vespaio aerato realizzato coniglio sp. 35 cm e soletta in c.a. sp. 5 cm - spessore totale 152 cm

H8 Pavimento intermedio costituito da piastrelle in Gres con allietamento in cls alleggerito e massetto portante con angilla espansa o porite sp. 14 cm, posto su vespaio aerato di 31 cm e sua volta poggiate su soletta in c.a. sp. 5 cm e soletta in c.a. sp. 5 cm - spessore totale 176,5 cm

MURATURE

M1 Parete esterna a capotito con blocchi in laterzo, pannello isolante in EPS sp. 10 cm (conduttività termica = 0,023 W/mK), livello in laterzo sp. 8 cm e intonaco esterno sp. 2 cm - spessore totale 51,5 cm

M2 Parete esterna su struttura con frangivento costituita da pannello isolante in EPS sp. 10 cm (conduttività termica = 0,023 W/mK), livello in laterzo sp. 8 cm e intonaco esterno sp. 2 cm - spessore totale 51,5 cm

M3 Tramezzo interno con frangi sp. 15 cm e intonaco sp. 1,5 cm - spessore totale 18 cm

M3* Tramezzo interno con frangi sp. 15 cm e intonaco sp. 1,5 cm - spessore totale 18 cm - E1 20

M4 Parete interna in c.a. con intonaco sp. 1,5 cm - spessore totale 33 cm

INFISSI - PORTE

PE1 Porta esterna a doppia ante asimmetriche dim. 130x240x65 cm in alluminio a taglio termico, con cerniere antiruggine, serratura di sicurezza con chiavi, maniglia in acciaio e maniglione antipanicolo lato interno, preventinata nel colore a scelta della Ferrero. Per descrizione soglie vedi VA. SOPRALUCE SUPERIORE VETRO: dim. 130x65 cm in alluminio a taglio termico, preventinata nel colore a scelta della Ferrero con apertura a ventosa verso l'interno dotata di dispositivo ad accionamento manuale. Vetro isolante termico-acustico di sicurezza, composta da Vetro interno = 5 mm lasta lucida di mezzo cristallo; Interpacciate = 12 mm - Aria; Vetro esterno = 7 mm stratificato antiriflesso con più interno = 0,38 mm. GRIGIE DI AERAZIONE: griglie di dimensioni adeguate alle esigenze impiantistiche e comunque per ciascuna ante non inferiori a 40x60cm. INFERRATA ESTERNA: apribile in corrispondenza delle ante e dotata di serratura di sicurezza, fissa davanti al sopraluce; classe di sicurezza antieffrazione RC 4 ai sensi delle norme UNI EN 1627-1628-1629-1630, realizzata con tendini in acciaio zincato verniciato Ø = 8 mm saldati al telaio perimetrale piatto, collegato alle pareti perimetrali in muratura.

PE2 Porta esterna a doppia ante asimmetriche dim. 130x240x65 cm in alluminio a taglio termico, con cerniere antiruggine, serratura di sicurezza con chiavi, maniglia in acciaio e maniglione antipanicolo lato interno, preventinata nel colore a scelta della Ferrero. Per descrizione soglie vedi VA. SOPRALUCE SUPERIORE VETRO: dim. 130x65 cm in alluminio a taglio termico, preventinata nel colore a scelta della Ferrero con apertura a ventosa verso l'interno dotata di dispositivo ad accionamento manuale. Vetro isolante termico-acustico di sicurezza, composta da Vetro interno = 5 mm lasta lucida di mezzo cristallo; Interpacciate = 12 mm - Aria; Vetro esterno = 7 mm stratificato antiriflesso con più interno = 0,38 mm. GRIGIE DI AERAZIONE: griglie di dimensioni adeguate alle esigenze impiantistiche e comunque per ciascuna ante non inferiori a 40x60cm. INFERRATA ESTERNA: apribile in corrispondenza delle ante e dotata di serratura di sicurezza, fissa davanti al sopraluce; classe di sicurezza antieffrazione RC 4 ai sensi delle norme UNI EN 1627-1628-1629-1630, realizzata con tendini in acciaio zincato verniciato Ø = 8 mm saldati al telaio perimetrale piatto, collegato alle pareti perimetrali in muratura.

PE3 Porta esterna ad ante singola dim. 50x240x65 cm in alluminio a taglio termico, con cerniere antiruggine, serratura di sicurezza con chiavi, maniglia in acciaio e maniglione antipanicolo lato interno, preventinata nel colore a scelta della Ferrero. Per descrizione soglie vedi VA. ANTA. Apribile con pannelli in lamiera coibentata sp. 4 cm. SOPRALUCE SUPERIORE VETRO: dim. 130x65 cm in alluminio a taglio termico, preventinata nel colore a scelta della Ferrero con apertura a ventosa verso l'interno dotata di dispositivo ad accionamento manuale. Vetro isolante termico-acustico di sicurezza, composta da Vetro interno = 5 mm lasta lucida di mezzo cristallo; Interpacciate = 12 mm - Aria; Vetro esterno = 7 mm stratificato antiriflesso con più interno = 0,38 mm. GRIGIE DI AERAZIONE: griglie di dimensioni adeguate alle esigenze impiantistiche e comunque per ciascuna ante non inferiori a 40x60cm. INFERRATA ESTERNA: apribile in corrispondenza delle ante e dotata di serratura di sicurezza, fissa davanti al sopraluce; classe di sicurezza antieffrazione RC 4 ai sensi delle norme UNI EN 1627-1628-1629-1630, realizzata con tendini in acciaio zincato verniciato Ø = 8 mm saldati al telaio perimetrale piatto, collegato alle pareti perimetrali in muratura.

PE4 Porta interna a doppia ante asimmetriche dim. 120x210 cm in profili estrusi in lega di alluminio, ante sovrapposte in pannelli sandwich in lamiera e materiale coibente, completa di maniglia in acciaio, maniglione antipanicolo, serratura a chiavi, colore a scelta della Ferrero.

PE5 Porta interna ad ante singola dim. 50x210 cm in profili estrusi in lega di alluminio, ante sovrapposte in pannelli sandwich in lamiera e materiale coibente, completa di maniglia in acciaio, maniglione antipanicolo, serratura a chiavi, colore a scelta della Ferrero.

INFISSI - FINESTRE

F1 Finestra in alluminio a taglio termico, dim. 110x60 cm, preventinata apribile a ventosa verso l'interno, dotata di dispositivo ad accionamento manuale. Per descrizione dimensionate vedi VA. STRATIGRAFIA SPECCHIATURE VETRATE. Vetro interno = 5 mm lasta lucida di mezzo cristallo; Interpacciate = 12 mm - Aria; Vetro esterno = 7 mm stratificato antiriflesso con più interno = 0,38 mm. Lig = 1,5 W/mK. INFERRATA ESTERNA: classe di sicurezza antieffrazione RC 4 ai sensi delle norme UNI EN 1627-1628-1629-1630, realizzata con tendini in acciaio zincato verniciato Ø = 8 mm saldati al telaio perimetrale piatto, collegato alle pareti perimetrali in muratura.

F2 Finestra in alluminio a taglio termico, dim. 160x110 cm, preventinata apribile a ventosa verso l'interno, dotata di dispositivo ad accionamento manuale. Per descrizione dimensionate vedi VA. STRATIGRAFIA SPECCHIATURE VETRATE. Vetro interno = 5 mm lasta lucida di mezzo cristallo; Interpacciate = 12 mm - Aria; Vetro esterno = 7 mm stratificato antiriflesso con più interno = 0,38 mm. Lig = 1,5 W/mK. INFERRATA ESTERNA: classe di sicurezza antieffrazione RC 4 ai sensi delle norme UNI EN 1627-1628-1629-1630, realizzata con tendini in acciaio zincato verniciato Ø = 8 mm saldati al telaio perimetrale piatto, collegato alle pareti perimetrali in muratura.

FINITURA PARETI

V1 Intonaco civile liscio per interni sp. 1,5 cm premeccato tinteggiato con idropittura lavabile, colore RAL 9010

V2 Rivestimento parete in Gres Porcellanato dim. 20x20 cm per 20 cm da gr. 1 e resinate parte in intonaco premeccato tinteggiato con idropittura lavabile, colore RAL 9010

V3 Intonaco civile per esterni sp. 2 cm premeccato tinteggiato con idropittura a base di resina silossanica tipo Silikoran, colore RAL 1014 per fronte edificio

V4 Soglie, davanzali e zoccoli in laterzo di pietra locale sp. 3 cm

V5 Placche in lamiera d'acciaio zincata - per dimensioni e caratteristiche di dettaglio si rimanda agli elaborati di idraulica

FINITURA SOFFITTI

S1 Due mani di tinteggiatura con idropittura lavabile a scelta della Ferrero previa siccatura dei giunti

S1* Intonaco premeccato, tinteggiato, per uso in interni, a base di gesso estruso, verniciato a perla espansa e additivi specifici; classe di reazione al fuoco A1

COMMITTENTE: **RFI** RETE FERROVIARIA ITALIANA GRUPPO FERROVIE DELLO STATO ITALIANE

PROGETTAZIONE: **ITALFERR** GRUPPO FERROVIE DELLO STATO ITALIANE

CUP J84H1700930009

U.O. INFRASTRUTTURE NORD

PROGETTO DEFINITIVO

RADDOPPIO LINEA CODOGNO - CREMONA - MANTOVA
TRATTA CREMONA - MANTOVA

FABBRICATO TECNOLOGICO IS - MANTOVA (T1)
Prospetti del Fabbricato

SCALA: 1 : 50

COMMESSA	LOTTO	FASE	ENTE	TIPO DOC.	OPERA/DISCIPLINA	PROGR.	REV.
NM25	03	D	26	PB	FA0400	002	A

Rev.	Descrizione	Redatto	Data	Verificato	Data	Approvato	Data	Autorizzato	Data
A	Emissione Esecutiva	[Firma]	Aprile 2020	[Firma]	Aprile 2020	[Firma]	Aprile 2020	A. Peruggi	Aprile 2020

File: N M 2-0 3-D-2 6-P-FA 0 4 0 0 2-A.rvt