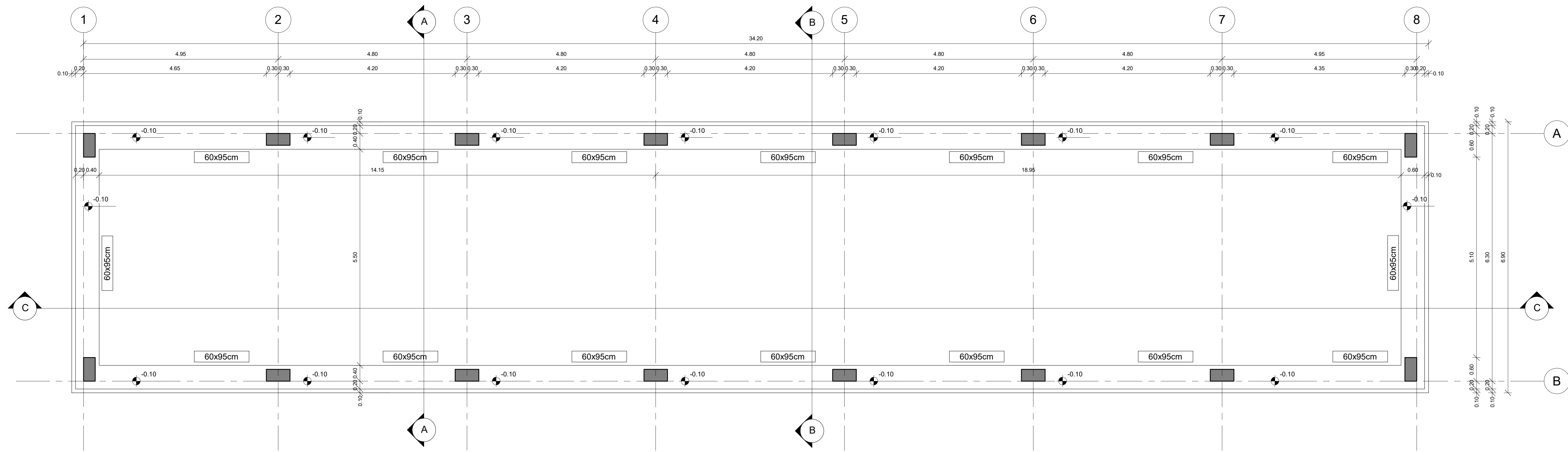
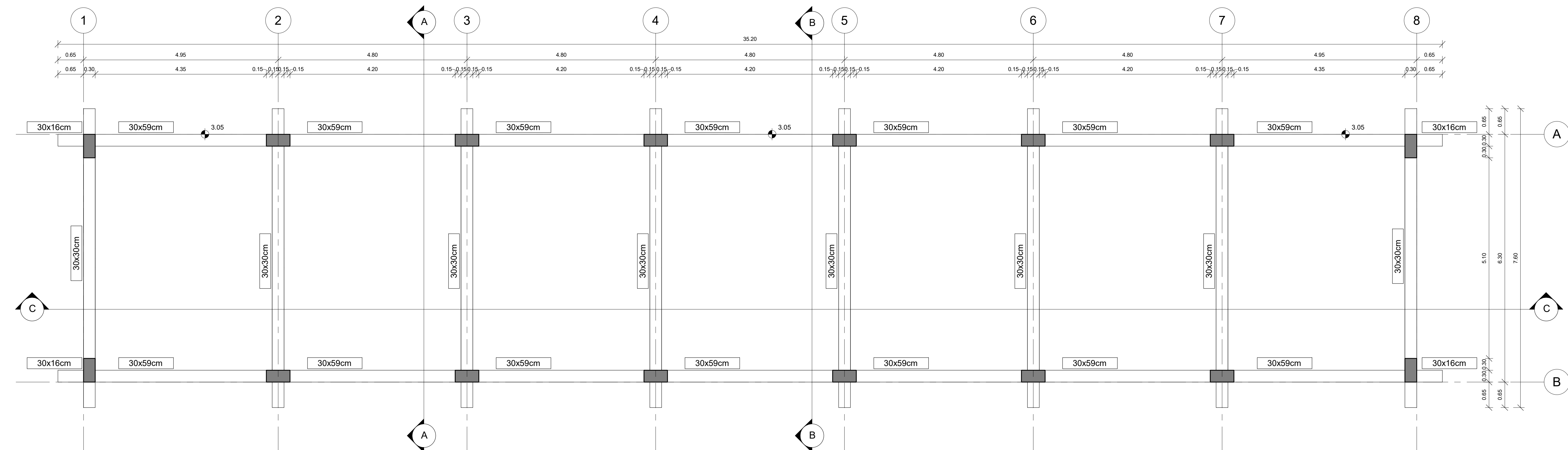


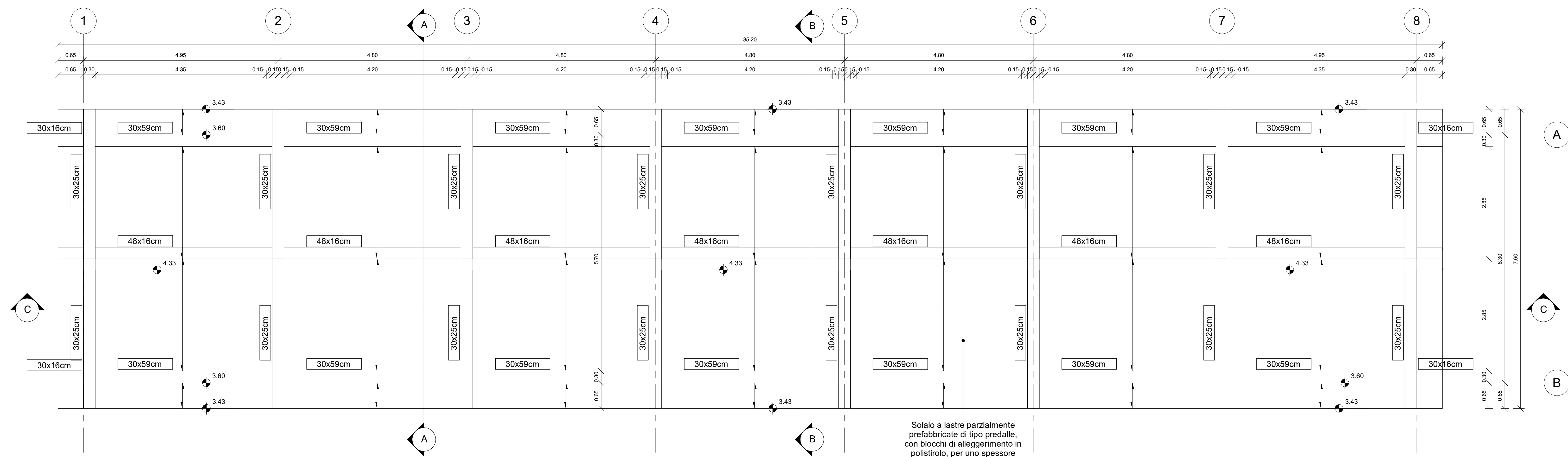
1 Carpentaria Fondazioni
1 : 50



2 Carpentaria Intradosso Copertura
1 : 50



3 Carpentaria Copertura
1 : 50



Solaio a lastre parzialmente prefabbricate di tipo predalle, con blocchi di alleggerimento in polistirolo, per uno spessore totale di 16 cm (12+4)

MATERIALI:

- 1 - CALCESTRUZZO MAGRO PER SOTTOFONDAZIONE
 - Classe C12/15
 - Dimensioni massime degli inerti < 30 mm
 - Rapporto A/C < 0,65
 - Classe di consistenza S3
 - Classe di esposizione X0
- 2 - CALCESTRUZZO PER STRUTTURE DI FONDAZIONE
 - Classe C25/30
 - Dimensioni massime degli inerti < 25 mm
 - Rapporto A/C < 0,60
 - Classe di consistenza S4/S5
 - Classe di esposizione XC2
- (*) getto con pompa
- 3 - CALCESTRUZZO PER STRUTTURE IN ELEVAZIONE
 - Classe C30/37
 - Dimensioni massime degli inerti < 25 mm
 - Rapporto A/C < 0,35
 - Classe di consistenza S4
 - Classe di esposizione XC3
- 4 - ACCIAIO PER BARRE IN C.A. Tipo B450C
- 5 - ACCIAIO PER RETI ELETTROSALDATE Tipo B450C

NOTE RELATIVE ALLE ARMATURE:

- PRESCRIZIONI RELATIVE ALLE BARRE CORRENTI
 - Sovrapposizione minima = 50 diametri
 - Alle estremità risvoltare le barre (90°)
- PRESCRIZIONI RELATIVE ALLE STAFFE
 - La lunghezza del tratto piegato a 135° deve essere > 10 diametri
- PRESCRIZIONI PER IL DIAMETRO DI MANDRINO D
 - Diametro barra ≤ 16 mm D = 4 diametri
 - Diametro barra > 16 mm D = 7 diametri
- NOTE RELATIVE AI COPRIFERRI:**
I ricoprimenti minimi da adottare sono i seguenti (valori riferiti al ferro più esterno)
 - Strutture di Fondazione 40 mm
 - Strutture in Elevazione 40 mm
 - Soletti e solette 20 mm

INCIDENZA ARMATURE:

- Piatta di Fondazione 100 kg/m³
- Travi Struttura in Elevazione 170 kg/m³
- Piastri Struttura in Elevazione 220 kg/m³
- Vasca per Serbatoio 160 kg/m³

COMMITTENTE: **RFI** INFRASTRUTTURE ITALIANE
GRUPPO FERROVIE DELLO STATO ITALIANE

PROGETTAZIONE: **ITALFERR**
GRUPPO FERROVIE DELLO STATO ITALIANE

CUP J64H17000930009

U.O. INFRASTRUTTURE NORD

PROGETTO DEFINITIVO

RADDOPPIO LINEA CODOGNO - CREMONA - MANTOVA
TRATTA CREMONA - MANTOVA

FABBRICATO TECNOLOGICO IS - MARCARIA (T3)
Carpenterie del fabbricato Tav. 1/2

SCALA: 1 : 50

COMMESSA	LOTTO	FASE	ENTE	TIPO DOC.	OPERA/DISCIPLINA	PROGR.	REV.										
N	M	2	5	0	3	D	2	6	B	B	FA	0	5	0	0	1	A

Rev.	Descrizione	Redatto	Data	Verificato	Data	Approvato	Data	Autorizzato	Data
A	Emissione Esecutiva	L. Pini	Aprile 2020	M. Anichini	Aprile 2020	M. Santolini	Aprile 2020	A. Perigo	Aprile 2020

File: N M 2 5 0 3 D 2 6 B B FA 0 5 0 0 1 A.rvt