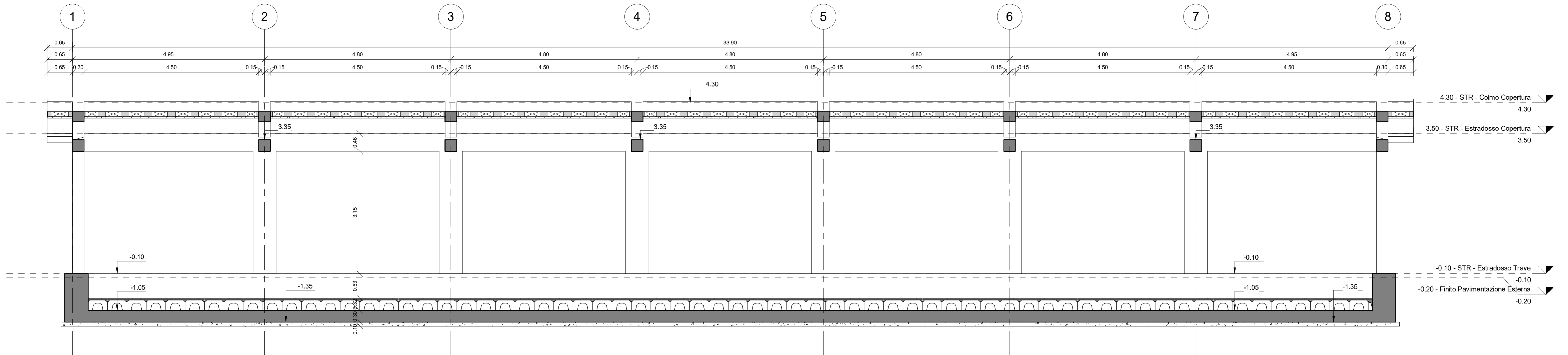
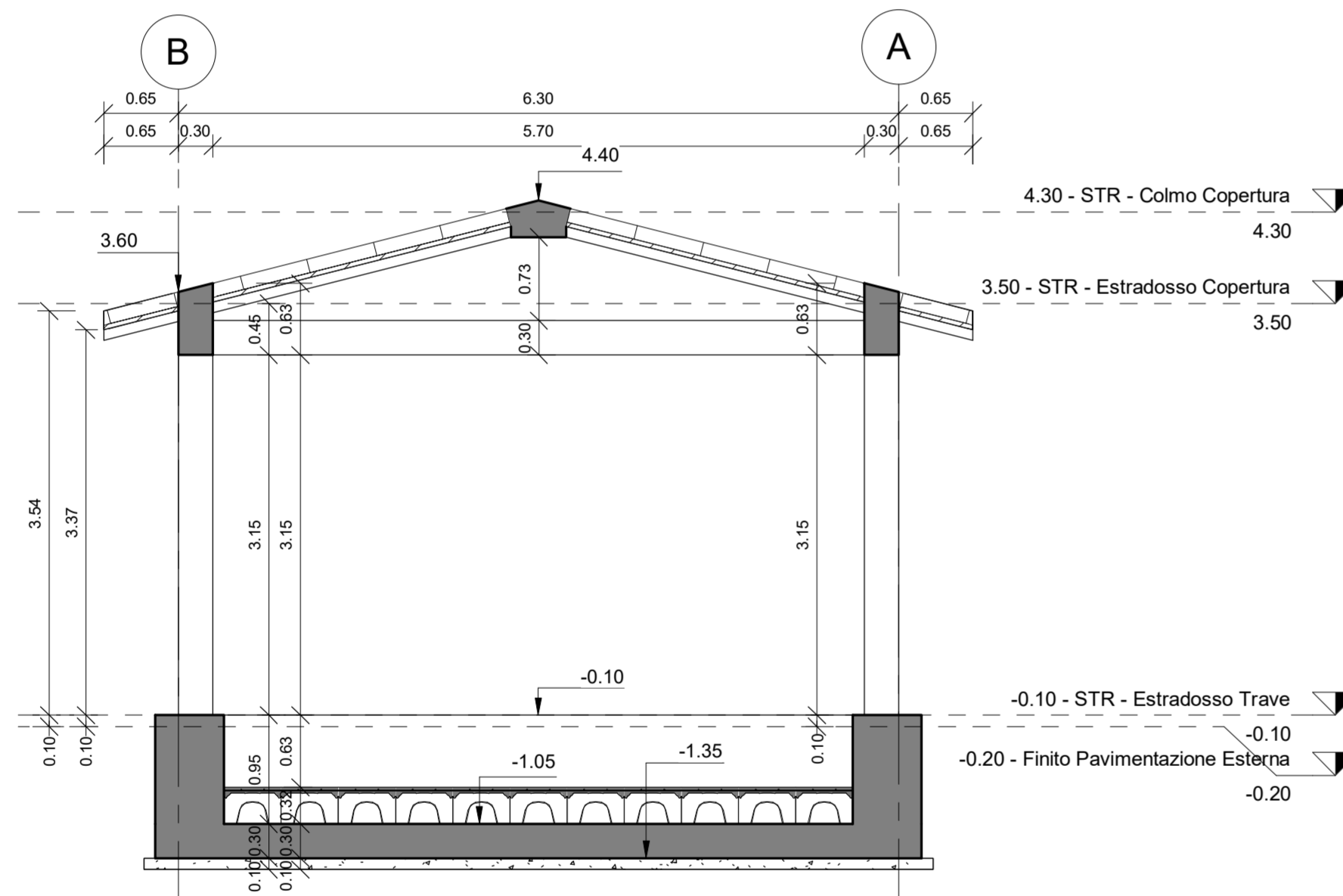


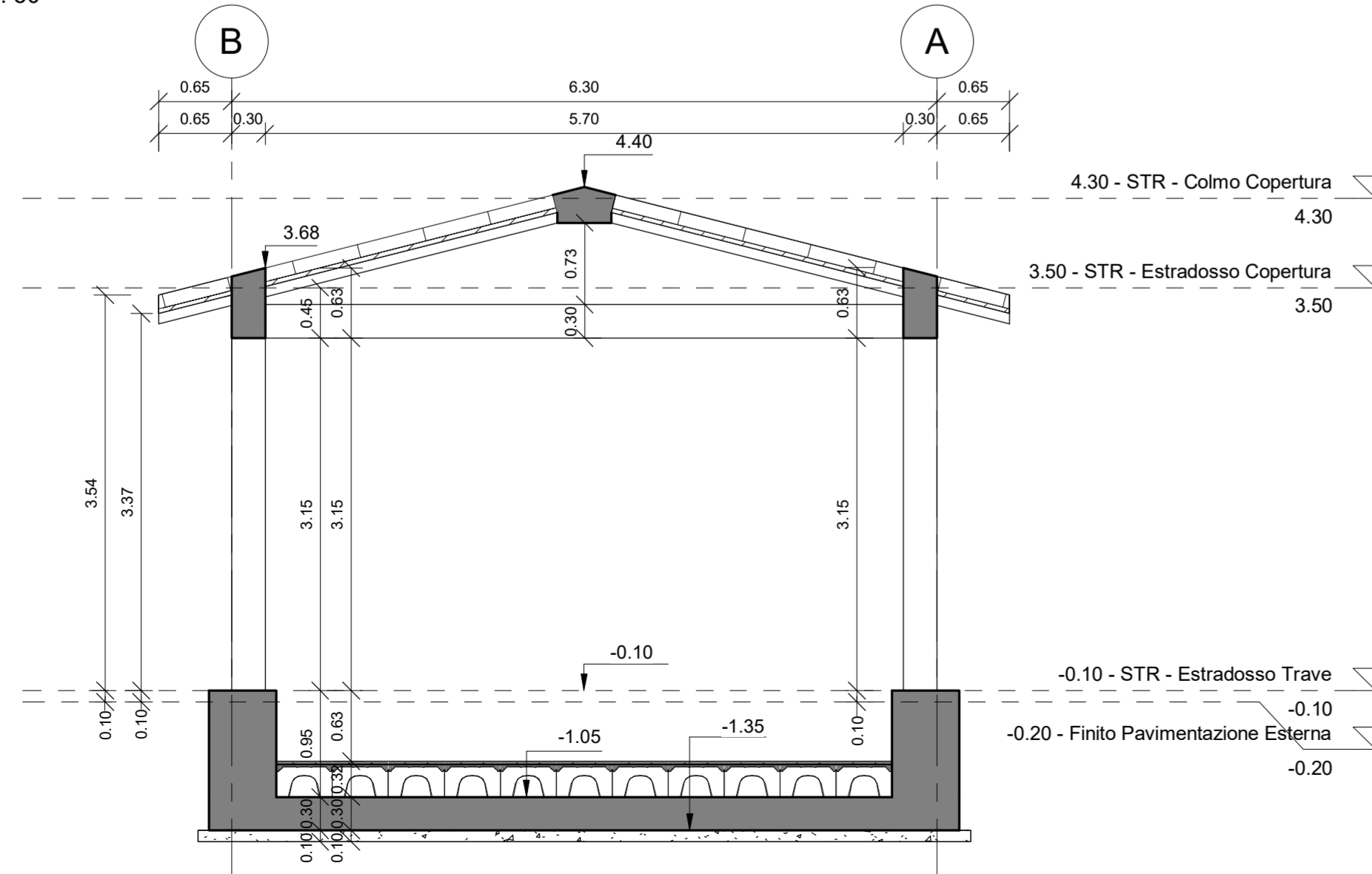
1 Sezione C - C  
1 : 50



2 Sezione A - A  
1 : 50



3 Sezione B - B  
1 : 50



MATERIALI:

- 1 - CALCESTRUZZO MAGRO PER SOTTOFONDAZIONE
  - Classe C12/15
  - Dimensioni massime degli inerti < 30 mm
  - Rapporto A/C < 0,65
  - Classe di consistenza S3
  - Classe di esposizione X0
- 2 - CALCESTRUZZO PER STRUTTURE DI FONDAZIONE
  - Classe C25/30
  - Dimensioni massime degli inerti < 25 mm
  - Rapporto A/C < 0,60
  - Classe di consistenza S4/S5\*
  - Classe di esposizione XC2
- (\*) getto con pompa
- 3 - CALCESTRUZZO PER STRUTTURE IN ELEVAZIONE
  - Classe C30/37
  - Dimensioni massime degli inerti < 25 mm
  - Rapporto A/C < 0,55
  - Classe di consistenza S4
  - Classe di esposizione XC3
- 4 - ACCIAIO PER BARRE IN C.A. Tipo B450C
- 5 - ACCIAIO PER RETI ELETTRICALDATE Tipo B450C

INCIDENZA ARMATURE:

- Platea di Fondazione 100 kg/m<sup>3</sup>
- Travi Struttura in Elevazione 170 kg/m<sup>3</sup>
- Pilastri Struttura in Elevazione 220 kg/m<sup>3</sup>
- Vasca per Serbatoio 160 kg/m<sup>3</sup>

NOTE RELATIVE ALLE ARMATURE:

- PRESCRIZIONI RELATIVE ALLE BARRE CORRENTI
- Sovrapposizione minima = 50 diametri
  - Alle estremità risvoltare le barre (90°)

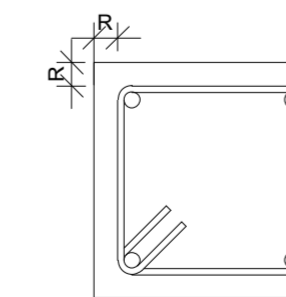
- PRESCRIZIONI RELATIVE ALLE STAFFE
- La lunghezza del tratto piegato a 135° deve essere > 10 diametri

- PRESCRIZIONI PER IL DIAMETRO DI MANDRINO D
- Diametro barra <= 16 mm D = 4 diametri
  - Diametro barra > 16 mm D = 7 diametri

NOTE RELATIVE AI COPRIFERRI:

I ricoprimenti minimi da adottare sono i seguenti (valori riferiti al ferro più esterno)

- Strutture di Fondazione 40 mm
- Strutture in Elevazione 40 mm
- Solai e solette 20 mm



COMMITTENTE:  
**RFI**  
RETE FERROVIARIA ITALIANA  
GRUPPO FERROVIE DELLO STATO ITALIANE

PROGETTAZIONE:  
**ITALFERR**  
GRUPPO FERROVIE DELLO STATO ITALIANE

CUP J84H17000930009

U.O. INFRASTRUTTURE NORD

DEFINITIVO

RADDOPPIO LINEA CODOGNO - CREMONA - MANTOVA  
TRATTA CREMONA - MANTOVA

FABBRICATO TECNOLOGICO IS - MARCARIA (T3)  
Carpenterie del fabbricato Tav. 2/2

SCALA:

1 : 50

COMMESSA LOTTO FASE ENTE TIPO DOC. OPERA/DISCIPLINA PROGR. REV.

NM 25 03 D 26 BB FA 0500 002 A

Rev.	Descrizione	Redatto	Data	Verificato	Data	Approvato	Data	Autorizzato	Data
A	Emissione Esecutiva	L. Pini	Aprile 2020	M. Andreani	Aprile 2020	M. Berlingeri	Aprile 2020	A. Perego	Aprile 2020



File: N M 2 5-0 3-D-2 6-B B-FA 0 5 0 0-0 2-A.rvt