

3111. Centro città con case medio, tessuto urbano continuo medio basso
3112. Tessuto urbano discontinuo
3121. Tessuto urbano discontinuo medio con tratti di (Sup. Art. 30% 40%)
3122. Tessuto urbano discontinuo medio, principalmente residenziale (Sup. Art. 30% 40%)
3123. Tessuto urbano discontinuo rado, principalmente residenziale (Sup. Art. 10% 30%)
313. Casali di tessuto urbano sparso
3131. Complessi residenziali composti da aree verdi
3132. Strutture residenziali isolate
321. Aree industriali, commerciali e dei servizi pubblici e privati
3211. Aree destinate ad attività industriali
3212. Aree destinate ad attività commerciali
3213. Aree destinate a servizi pubblici, militari e privati
3214. Infrastrutture di supporto alle acque, barriere frangiflutti, dighe
322. Aree esterne vicine ai territori associati
3222. Aree esterne secondarie con territori associati
3223. Aree ferroviarie con territori associati
324. Aeroporti
325. Aree estranee
332. Discariche
333. Aree in costruzione
334. Aree in attesa di una destinazione d'uso
341. Aree verdi urbane
342. Aree destinate ad attività sportive ricreative
343. Terreni agricoli in aree non irrigue
3431. Aree in aree non irrigue
3432. Aree in aree non irrigue
3433. Aree in aree non irrigue
3434. Aree in aree non irrigue
3435. Aree in aree non irrigue
3436. Aree in aree non irrigue
3437. Aree in aree non irrigue
3438. Aree in aree non irrigue
3439. Aree in aree non irrigue
3440. Aree in aree non irrigue
3441. Aree in aree non irrigue
3442. Aree in aree non irrigue
3443. Aree in aree non irrigue
3444. Aree in aree non irrigue
3445. Aree in aree non irrigue
3446. Aree in aree non irrigue
3447. Aree in aree non irrigue
3448. Aree in aree non irrigue
3449. Aree in aree non irrigue
3450. Aree in aree non irrigue
3451. Aree in aree non irrigue
3452. Aree in aree non irrigue
3453. Aree in aree non irrigue
3454. Aree in aree non irrigue
3455. Aree in aree non irrigue
3456. Aree in aree non irrigue
3457. Aree in aree non irrigue
3458. Aree in aree non irrigue
3459. Aree in aree non irrigue
3460. Aree in aree non irrigue
3461. Aree in aree non irrigue
3462. Aree in aree non irrigue
3463. Aree in aree non irrigue
3464. Aree in aree non irrigue
3465. Aree in aree non irrigue
3466. Aree in aree non irrigue
3467. Aree in aree non irrigue
3468. Aree in aree non irrigue
3469. Aree in aree non irrigue
3470. Aree in aree non irrigue
3471. Aree in aree non irrigue
3472. Aree in aree non irrigue
3473. Aree in aree non irrigue
3474. Aree in aree non irrigue
3475. Aree in aree non irrigue
3476. Aree in aree non irrigue
3477. Aree in aree non irrigue
3478. Aree in aree non irrigue
3479. Aree in aree non irrigue
3480. Aree in aree non irrigue
3481. Aree in aree non irrigue
3482. Aree in aree non irrigue
3483. Aree in aree non irrigue
3484. Aree in aree non irrigue
3485. Aree in aree non irrigue
3486. Aree in aree non irrigue
3487. Aree in aree non irrigue
3488. Aree in aree non irrigue
3489. Aree in aree non irrigue
3490. Aree in aree non irrigue
3491. Aree in aree non irrigue
3492. Aree in aree non irrigue
3493. Aree in aree non irrigue
3494. Aree in aree non irrigue
3495. Aree in aree non irrigue
3496. Aree in aree non irrigue
3497. Aree in aree non irrigue
3498. Aree in aree non irrigue
3499. Aree in aree non irrigue
3500. Aree in aree non irrigue

Legenda

Linee elettriche esistenti
 — Linee aeree a 220kV e Linee aeree 132kV

Linee elettriche da demolire
 — Linee aeree 220kV e 132kV

Alternative di progetto

Nuove linee 132kV

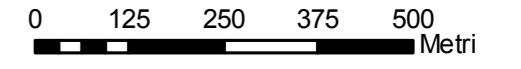
- Varianti/ricostruzioni aeree linee 132kV
- Linea 220 kV riciclato a 132 kV

Nuove linee 220kV

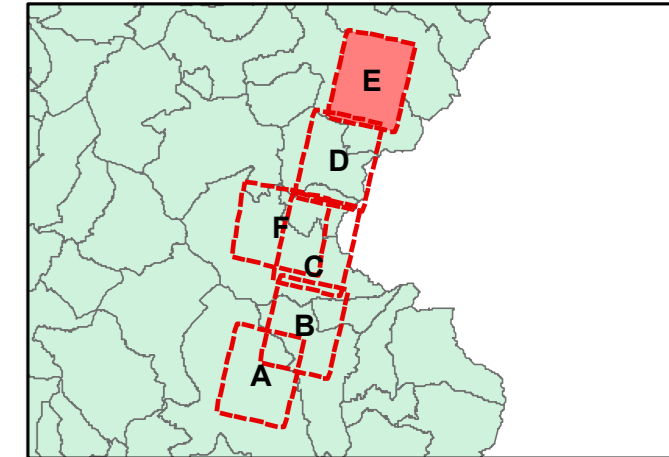
- Linee aeree 220kV
- Area progetto (3 km)


Stazioni e centrali elettriche

- Centrale di produzione - Desedan
- ▲ Centrale di produzione - Gardona
- ⊗ Centrale di produzione - Soverzene
- Stazione elettrica - Polpet
- 4 trallici
- ⋯ confini comunali




SIGLA	DENOMINAZIONE	KV
P-SV	Polpet - Soverzene	220
P-L	Polpet - Lienz	220
P-SC	Polpet - Scorzè	220
P-V	Polpet - Veltar	220
P-B	Polpet - Belluno	132
S-B	Sedico - Belluno	132
P-AK	Polpet - Nove di San Jacopo	132
P-FZ	Polpet - Forno di Zoldo	132
P-D	Polpet - Desedan	132
D-G	Desedan - Gardona	132
G-O	Gardona - Capitale	132
G-P	Gardona - Pelos	132
G-GC	Gardona-Gardona Centrale	132





STUDIO MASTELLA
 Sede legale: Via Don E. Dall'acqua, 8 37020, San Pietro in Cariano (VR)
 Sede operativa : Viale Verona, 41b 37026, Pescantina (VR)
 Tel/fax: +39045/7157752
 Cell: +393334325864

Dott. Cristiano Mastella



REVISIONI					
00	06/12/2010	PRIMA EMISSIONE	STUDIO MASTELLA CRISTIANO MASTELLA	AGTPD UPRI Lino FRANCESCO CARRARETTO	AGTPD UPRI NICOLA FERRACIN
REV	DATA	DESCRIZIONE	ELABORATO	VERIFICATO	APPROVATO
TIPOLOGIA DELL'ELABORATO			CODIFICA DELL'ELABORATO		
TAVOLA			DU22215A1BCX11407		
PROGETTO			TITOLO		
OPERA N°0192			Razionalizzazione e Sviluppo della Rete di Trasmissione Elettrica Nazionale (RTN) nella media valle del Piave		
RICAVATO DAL DOC. TERNA					
CODIFICA DEL FILE					
TAV. 4.6.					
NOME DELLA TAVOLA			FORMATO	SCALA	FOLGIO
Carta dell'uso del suolo/vegetazione			A1	1:10000	E

Questo documento contiene informazioni di proprietà Terma S.p.A. e deve essere utilizzato esclusivamente dal destinatario in relazione alle finalità per le quali è stato ricevuto. È vietata qualsiasi forma di riproduzione o di divulgazione senza l'esplicito consenso di Terma S.p.A.

This document contains information proprietary to Terma S.p.A. and it will have to be used exclusively for the purposes for which it has been furnished. Whichever shape of spreading or reproduction without the written permission of Terma S.p.A. is prohibited.