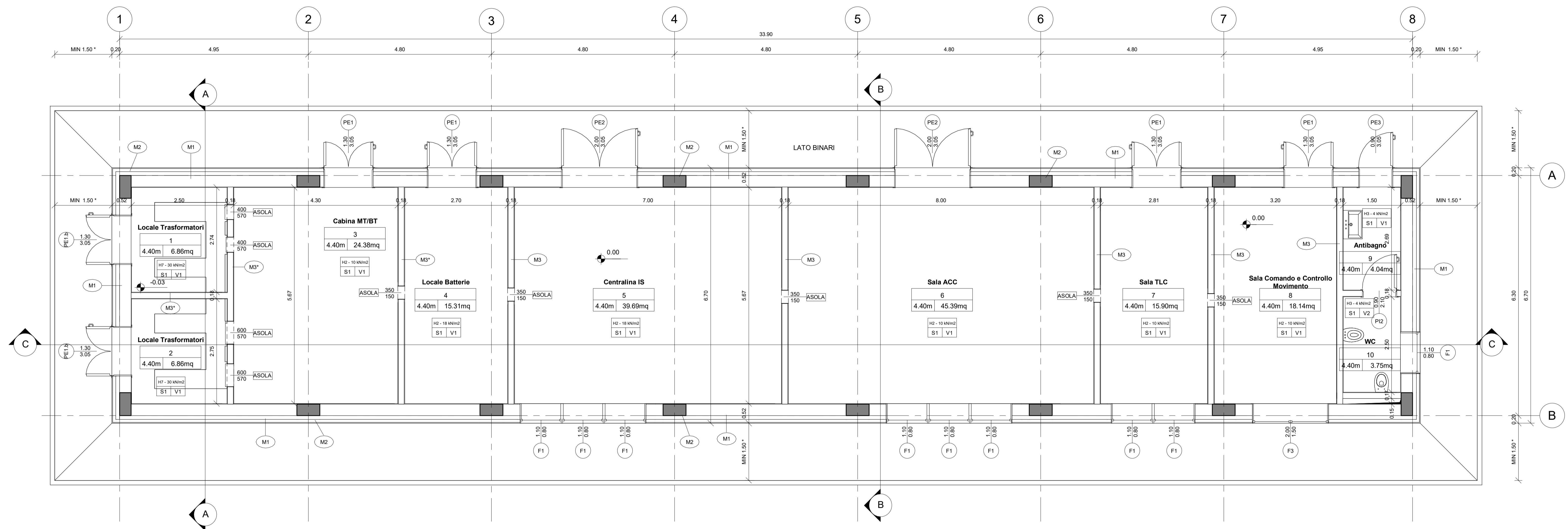
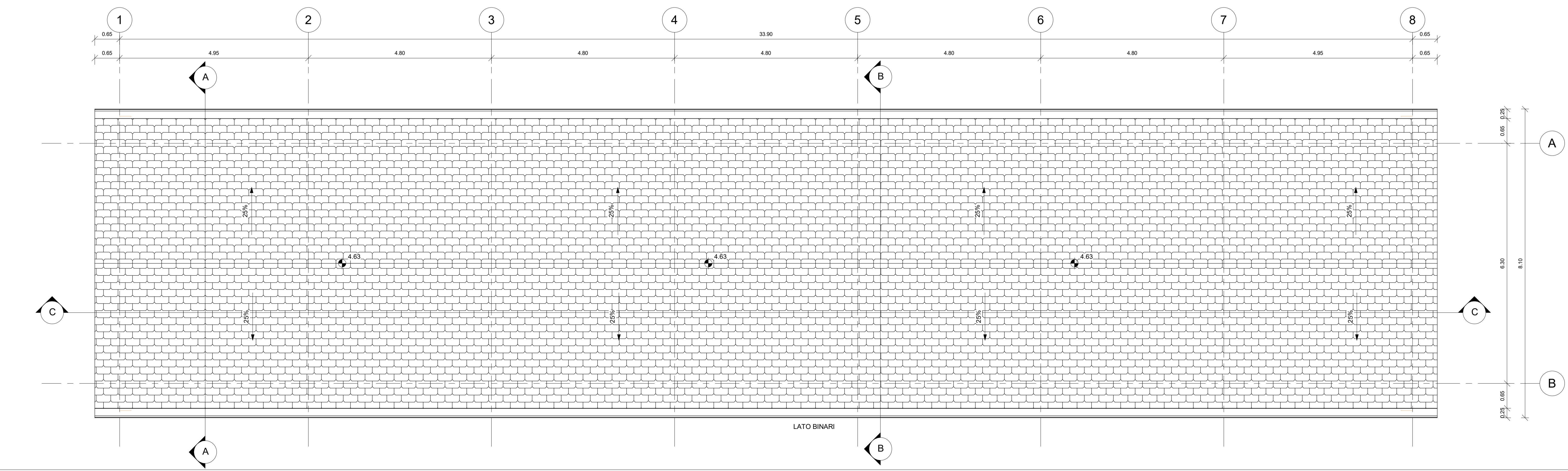


1 Pianta Architettonica - Piano Terra  
1 : 50



2 Pianta Architettonica - Copertura  
1 : 50



PAVIMENTAZIONI	
H1	Pavimentazione esterna realizzata con piastrelle in cemento pressato dim. 40x40 cm e strato di pendenza realizzato in malta cementizia su soletta armata in cls sp. 15 cm
H2	Pavimento piano terra costituito da pavimento sovrallavato con plenum 60 cm posto su soletta in c.a. sp. 5 cm, strato isolante in XPS ad alta densità (conduttività termica = 0,038 W/mK) sp. 8 cm e vespaio arato realizzato coniglio sp. 27 cm e soletta in c.a. sp. 5 cm - spessore totale 155 cm
H3	Pavimento piano terra costituito da pavimento in Gres con abbinamento in cls alleggerito e massetto portanti con argilla espansa o perlite sp. 10/15 cm, posto su vespaio arato di 45 cm a sua volta poggiato su soletta in c.a. sp. 5 cm, strato isolante in XPS ad alta densità (conduttività termica = 0,038 W/mK) sp. 8 cm e vespaio arato realizzato coniglio sp. 27 cm e soletta in c.a. sp. 5 cm - spessore totale 155 cm
H4	Copertura a falda topografia realizzata in laterizi posti su galleria impermeabilizzata arata e massetti in cls alleggerito sp. 4 cm, strato coibente in EPS (conduttività termica = 0,030 W/mK) sp. 12 cm e soletta a lastre preadatte sp. 20 cm - pendenza massima 22% - spessore totale 48 cm
H7	Pavimento piano terra costituito da doppio vespaio arato di cui il primo realizzato coniglio sp. 50 cm e soletta in c.a. sp. 7 cm, poggiante su soletta in c.a. sp. 5 cm e vespaio arato realizzato coniglio sp. 35 cm e soletta in c.a. sp. 5 cm - spessore totale 152 cm
MURATURE	
M1	Parete esterna a cappotto con blocchi in termoisolante, pannello isolante in EPS sp. 10 cm (conduttività termica = 0,033 W/mK), lastre in laterizio sp. 8 cm e intonaco esterno sp. 2 cm - spessore totale 51,5 cm
M2	Parete esterna su struttura con finiture esterne costituite da pannello isolante in EPS sp. 10 cm (conduttività termica = 0,033 W/mK), lastre in laterizio sp. 8 cm e intonaco esterno sp. 2 cm - spessore totale 51,5 cm
M3	Tramezzo interno con forati sp. 15 cm e intonaco sp. 1,5 cm - spessore totale 18 cm
M3*	Tramezzo interno con forati sp. 15 cm e intonaco sp. 1,5 cm - spessore totale 18 cm - E1 120
INFISSI - PORTE	
PE1	Porta esterna a doppia anta simmetrica dim. 130x245x65 cm in alluminio a taglio termico, con cerniere antinfortuna, serratura di sicurezza con chiavi, maniglia in acciaio a mangione antipanico lato interno, prevennicata nel colore a scelta delle Ferrovie. Per descrizione sogli vedi V4. SOPRALUCE SUPERIORE VETRATO dim. 130x65 cm in alluminio a taglio termico, prevennicata nel colore a scelta delle Ferrovie con apertura a vasistas verso l'interno dotato di dispositivo ad azionamento manuale. Vetrata isolante termico-acustica di sicurezza, composta da: Vetro interno = 5 mm lastra lucida di mezzo cristallo, intercapedine = 12 mm - Aria, Vetro esterno = 7 mm stratificato antirifondamento con pù interno sp. 0,38 mm, GRIGLIE DI AERAZIONE: griglie di dimensioni adeguate alle esigenze impiantistiche e comunque per ciascuna anta non inferiori a 40x10cm, INFERRIATA ESTERNA: apriglie in corrispondenza delle ante e dotate di serratura di sicurezza, fissa davanti al sopralluce, classe di sicurezza antieffrazione RC 4 ai sensi delle norme UNI ENV 1627-1628-1629-1630, realizzata con tendini in acciaio zincato verniciato f = 8 mm saldati al telaio perimetrale piatto, collegato alle pareti perimetrali in muratura.
PE1b	Porta esterna a doppia anta simmetrica dim. 130x245x65 cm in alluminio a taglio termico, con cerniere antinfortuna, serratura di sicurezza con chiavi, maniglia boccata a porta aperta, maniglia in acciaio, prevennicata nel colore a scelta delle Ferrovie. Per descrizione sogli vedi V4. SOPRALUCE SUPERIORE A PANNELLO OPACO dim. 130x65 cm in alluminio a taglio termico, prevennicata nel colore a scelta delle Ferrovie con apertura a vasistas verso l'interno dotato di dispositivo ad azionamento manuale. GRIGLIE DI AERAZIONE: griglie di dimensioni adeguate ad un efficace ricambio dell'aria del vano ventilazione forata e completa di serratura di sicurezza, fissa davanti al sopralluce, classe di sicurezza antieffrazione RC 4 ai sensi delle norme UNI ENV 1627-1628-1629-1630, realizzata con tendini in acciaio zincato verniciato f = 8 mm saldati al telaio perimetrale piatto, collegato alle pareti perimetrali in muratura.
PE2	Porta esterna a doppia anta simmetrica dim. 200x245x65 cm in alluminio a taglio termico, con cerniere antinfortuna, serratura di sicurezza con chiavi, maniglia boccata a porta aperta, maniglia in acciaio, prevennicata nel colore a scelta delle Ferrovie. Per descrizione sogli vedi V4. SOPRALUCE SUPERIORE VETRATO dim. 200x65 cm in alluminio a taglio termico, prevennicata nel colore a scelta delle Ferrovie con apertura a vasistas verso l'interno dotato di dispositivo ad azionamento manuale. Vetrata isolante termico-acustica di sicurezza, composta da: Vetro interno = 5 mm lastra lucida di mezzo cristallo, intercapedine = 12 mm - Aria, Vetro esterno = 7 mm stratificato antirifondamento con pù interno sp. 0,38 mm, GRIGLIE DI AERAZIONE: griglie di dimensioni adeguate alle esigenze impiantistiche e comunque per ciascuna anta non inferiori a 40x10cm, INFERRIATA ESTERNA: apriglie in corrispondenza delle ante e dotate di serratura di sicurezza, fissa davanti al sopralluce, classe di sicurezza antieffrazione RC 4 ai sensi delle norme UNI ENV 1627-1628-1629-1630, realizzata con tendini in acciaio zincato verniciato f = 8 mm saldati al telaio perimetrale piatto, collegato alle pareti perimetrali in muratura.
PE3	Porta esterna ad anta singola dim. 50x245x65 cm in alluminio a taglio termico, con cerniere antinfortuna, serratura di sicurezza con chiavi, maniglia in acciaio e mangione antipanico lato interno, prevennicata nel colore a scelta delle Ferrovie. Per descrizione sogli vedi V4. ANTA: apriglie con pannello in lamiera coibentata sp. 4 cm. SOPRALUCE SUPERIORE VETRATO dim. 130x65 cm in alluminio a taglio termico, prevennicata nel colore a scelta delle Ferrovie con apertura a vasistas verso l'interno dotato di dispositivo ad azionamento manuale. Vetrata isolante termico-acustica di sicurezza, composta da: Vetro interno = 5 mm lastra lucida di mezzo cristallo, intercapedine = 12 mm - Aria, Vetro esterno = 7 mm stratificato antirifondamento con pù interno sp. 0,38 mm, GRIGLIE DI AERAZIONE: griglie di dimensioni adeguate alle esigenze impiantistiche e comunque per ciascuna anta non inferiori a 40x10cm, INFERRIATA ESTERNA: apriglie in corrispondenza delle ante, fissa davanti al sopralluce, classe di sicurezza antieffrazione RC 4 ai sensi delle norme UNI ENV 1627-1628-1629-1630, realizzata con tendini in acciaio zincato verniciato f = 8 mm saldati al telaio perimetrale piatto, collegato alle pareti perimetrali in muratura.
PE2	Porta esterna ad anta singola dim. 50x245x65 cm in alluminio a taglio termico, con cerniere antinfortuna, serratura di sicurezza con chiavi, maniglia in acciaio e mangione antipanico lato interno, prevennicata nel colore a scelta delle Ferrovie. Per descrizione sogli vedi V4. ANTA: apriglie con pannello in lamiera coibentata sp. 4 cm. SOPRALUCE SUPERIORE VETRATO dim. 130x65 cm in alluminio a taglio termico, prevennicata nel colore a scelta delle Ferrovie con apertura a vasistas verso l'interno dotato di dispositivo ad azionamento manuale. Vetrata isolante termico-acustica di sicurezza, composta da: Vetro interno = 5 mm lastra lucida di mezzo cristallo, intercapedine = 12 mm - Aria, Vetro esterno = 7 mm stratificato antirifondamento con pù interno sp. 0,38 mm, GRIGLIE DI AERAZIONE: griglie di dimensioni adeguate alle esigenze impiantistiche e comunque per ciascuna anta non inferiori a 40x10cm, INFERRIATA ESTERNA: apriglie in corrispondenza delle ante, fissa davanti al sopralluce, classe di sicurezza antieffrazione RC 4 ai sensi delle norme UNI ENV 1627-1628-1629-1630, realizzata con tendini in acciaio zincato verniciato f = 8 mm saldati al telaio perimetrale piatto, collegato alle pareti perimetrali in muratura.
PE3	Porta esterna ad anta singola dim. 50x245x65 cm in alluminio a taglio termico, con cerniere antinfortuna, serratura di sicurezza con chiavi, maniglia in acciaio e mangione antipanico lato interno, prevennicata nel colore a scelta delle Ferrovie. Per descrizione sogli vedi V4. ANTA: apriglie con pannello in lamiera coibentata sp. 4 cm. SOPRALUCE SUPERIORE VETRATO dim. 130x65 cm in alluminio a taglio termico, prevennicata nel colore a scelta delle Ferrovie con apertura a vasistas verso l'interno dotato di dispositivo ad azionamento manuale. Vetrata isolante termico-acustica di sicurezza, composta da: Vetro interno = 5 mm lastra lucida di mezzo cristallo, intercapedine = 12 mm - Aria, Vetro esterno = 7 mm stratificato antirifondamento con pù interno sp. 0,38 mm, GRIGLIE DI AERAZIONE: griglie di dimensioni adeguate alle esigenze impiantistiche e comunque per ciascuna anta non inferiori a 40x10cm, INFERRIATA ESTERNA: apriglie in corrispondenza delle ante, fissa davanti al sopralluce, classe di sicurezza antieffrazione RC 4 ai sensi delle norme UNI ENV 1627-1628-1629-1630, realizzata con tendini in acciaio zincato verniciato f = 8 mm saldati al telaio perimetrale piatto, collegato alle pareti perimetrali in muratura.
PE2	Porta esterna ad anta singola dim. 50x245x65 cm in alluminio a taglio termico, con cerniere antinfortuna, serratura di sicurezza con chiavi, maniglia in acciaio e mangione antipanico lato interno, prevennicata nel colore a scelta delle Ferrovie. Per descrizione sogli vedi V4. ANTA: apriglie con pannello in lamiera coibentata sp. 4 cm. SOPRALUCE SUPERIORE VETRATO dim. 130x65 cm in alluminio a taglio termico, prevennicata nel colore a scelta delle Ferrovie con apertura a vasistas verso l'interno dotato di dispositivo ad azionamento manuale. Vetrata isolante termico-acustica di sicurezza, composta da: Vetro interno = 5 mm lastra lucida di mezzo cristallo, intercapedine = 12 mm - Aria, Vetro esterno = 7 mm stratificato antirifondamento con pù interno sp. 0,38 mm, GRIGLIE DI AERAZIONE: griglie di dimensioni adeguate alle esigenze impiantistiche e comunque per ciascuna anta non inferiori a 40x10cm, INFERRIATA ESTERNA: apriglie in corrispondenza delle ante, fissa davanti al sopralluce, classe di sicurezza antieffrazione RC 4 ai sensi delle norme UNI ENV 1627-1628-1629-1630, realizzata con tendini in acciaio zincato verniciato f = 8 mm saldati al telaio perimetrale piatto, collegato alle pareti perimetrali in muratura.
PE3	Porta esterna ad anta singola dim. 50x245x65 cm in alluminio a taglio termico, con cerniere antinfortuna, serratura di sicurezza con chiavi, maniglia in acciaio e mangione antipanico lato interno, prevennicata nel colore a scelta delle Ferrovie. Per descrizione sogli vedi V4. ANTA: apriglie con pannello in lamiera coibentata sp. 4 cm. SOPRALUCE SUPERIORE VETRATO dim. 130x65 cm in alluminio a taglio termico, prevennicata nel colore a scelta delle Ferrovie con apertura a vasistas verso l'interno dotato di dispositivo ad azionamento manuale. Vetrata isolante termico-acustica di sicurezza, composta da: Vetro interno = 5 mm lastra lucida di mezzo cristallo, intercapedine = 12 mm - Aria, Vetro esterno = 7 mm stratificato antirifondamento con pù interno sp. 0,38 mm, GRIGLIE DI AERAZIONE: griglie di dimensioni adeguate alle esigenze impiantistiche e comunque per ciascuna anta non inferiori a 40x10cm, INFERRIATA ESTERNA: apriglie in corrispondenza delle ante, fissa davanti al sopralluce, classe di sicurezza antieffrazione RC 4 ai sensi delle norme UNI ENV 1627-1628-1629-1630, realizzata con tendini in acciaio zincato verniciato f = 8 mm saldati al telaio perimetrale piatto, collegato alle pareti perimetrali in muratura.
INFISSI - FINESTRE	
F1	Finestra in alluminio a taglio termico, dim. 110x90 cm, prevennicata apribile a vasistas verso l'interno, dotata di dispositivo ad azionamento manuale. Per descrizione davanzate vedi V4. STRUTTURAZIONE SPECCHIATURE VETRATE: Vetro interno = 5 mm lastra lucida di mezzo cristallo, intercapedine = 12 mm - Aria, Vetro esterno = 7 mm stratificato antirifondamento con pù interno sp. 0,38 mm, Ug = 1,5 W/m2K e 50%, INFERRIATA ESTERNA: classe di sicurezza antieffrazione RC 4 ai sensi delle norme UNI ENV 1627-1628-1629-1630, realizzata con tendini in acciaio zincato verniciato f = 8 mm saldati al telaio perimetrale piatto, collegato alle pareti perimetrali in muratura.
F3	Finestra a due ante in alluminio a taglio termico, dim. 200x150 cm, prevennicata apribile a battente verso l'interno. Per descrizione davanzate vedi V4. STRUTTURAZIONE SPECCHIATURE VETRATE: Vetro interno = 5 mm lastra lucida di mezzo cristallo, intercapedine = 12 mm - Aria, Vetro esterno = 7 mm stratificato antirifondamento con pù interno sp. 0,38 mm, Ug = 1,5 W/m2K e 50%, INFERRIATA ESTERNA: classe di sicurezza antieffrazione RC 4 ai sensi delle norme UNI ENV 1627-1628-1629-1630, realizzata con tendini in acciaio zincato verniciato f = 8 mm saldati al telaio perimetrale piatto, collegato alle pareti perimetrali in muratura.
S1	Due mani di integgratura con idropittura lavabile a scelta delle Ferrovie previa stuccatura dei giunti
FINITURA SOFFITTI	
V1	Intonaco colla liscio per interni sp. 1,5 cm prevennicato trineggiato con idropittura lavabile, colore RAL 9010
V2	Rivestimento parete in Gres Porcellanato dim. 20x20 cm per h = 220 cm da p.t. e restante parte in intonaco prevennicato trineggiato con idropittura lavabile, colore RAL 9010
V3	Intonaco colla per esterni sp. 2 cm prevennicato trineggiato con idropittura a base di resina silossanica tipo Sikens, colore RAL 1014 per fronte edificio
V4	Soglie, davanzali e zoccolo in lastre di pietra locale sp. 3 cm
V5	Pluviale in lamiera d'acciaio zincata - per dimensioni e caratteristiche di dettaglio si rimanda agli elaborati di idraulica

\* PER L'INDIVIDUAZIONE DELL'EFFETTIVA PROFONDITÀ DEL MARCIAPIEDE INTORNO AL FABBRICATO SI RIMANDA ALL'ELABORATO "PLANIMETRIA GENERALE DELL'INTERVENTO"

COMMITTEE: **RFI** RETE FERROVIARIA ITALIANA GRUPPO FERROVIE DELLO STATO ITALIANE

PROGETTAZIONE: **ITALFERR** GRUPPO FERROVIE DELLO STATO ITALIANE

CUP J84H17000930009

**U.O. INFRASTRUTTURE NORD**

**PROGETTO DEFINITIVO**

**RADDOPPIO LINEA CODOGNO - CREMONA - MANTOVA**  
**TRATTA CREMONA - MANTOVA**

FABBRICATO TECNOLOGICO IS - MARCARIA (T3)  
Pianta del Fabbricato

SCALA: 1 : 50

COMMESSA	LOTTO	FASE	ENTE	TIPO DOC.	OPERA/DISCIPLINA	PROGR.	REV.
NM25	03	D	26	PB	FA0500	001	A

Rev.	Descrizione	Redatto	Data	Verificato	Data	Approvato	Data	Autorizzato Data
A	Emissione Esecutiva	L. Pirelli	Aprile 2020	M. Andreani	Aprile 2020	M. Berlingeri	Aprile 2020	A. Pireggi Aprile 2020

File: N M 2 5-0 3-D-2 6-P-B-FA 0 5 0 0-0 1-A.rvt