

**Legenda**

**Linee elettriche esistenti**  
 — Linee aeree a 220kV e Linee aeree 132kV

**Linee elettriche da demolire**  
 — Linee aeree 220kV e 132kV

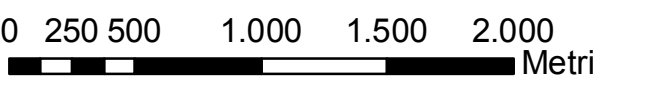
**Alternative di progetto**

**Nuove linee 132kV**  
 — Varianti/ricostruzioni aeree linee 132kV  
 - - - Linea 220 kV riciclato a 132 kV

**Nuove linee 220kV**  
 — Linea aerea in variante 220kV

— Area progetto (3 km)

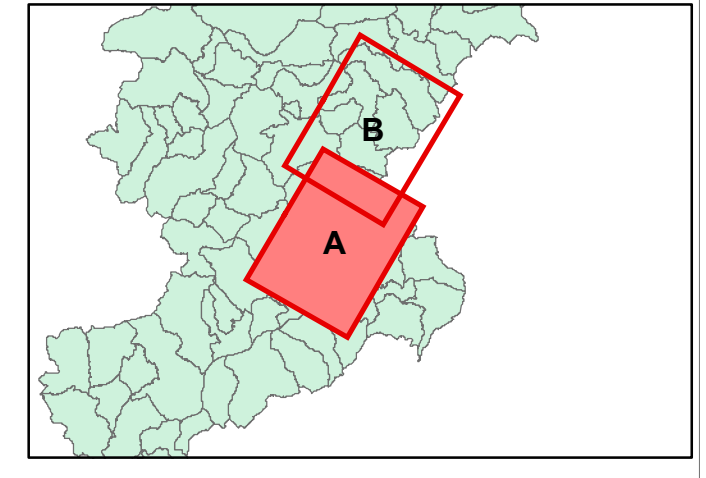
**Stazioni e centrali elettriche**  
 ■ Centrale di produzione - Desedan  
 ▲ Centrale di produzione - Gardona  
 ● Centrale di produzione - Soverzene  
 ■ Stazione elettrica - Polpet  
 ○ tralicci  
 - - - confini comunali






**Carta regionale dei tipi forestali, 2006**

- Abieteti
- Aceri-frassineti e aceri-tiglieti
- Alnete
- Arbusteti
- Betuleti
- Castagneti e rovereti
- Faggete
- Formazioni antropogene
- Lariceti e larici-cembreti
- Mughete
- Orno-ostrieti e ostrio-querceti
- Peccete
- Piceo-faggeti
- Pinete di pino silvestre
- Quercio-carpineti e carpineti
- Saliceti e altre formazioni riparie

SIGLA	DENOMINAZIONE	kV
P-SV	Polpet - Soverzene	220
P-L	Polpet - Lienz	220
P-SC	Polpet - Scorzà	220
P-V	Polpet - Vestai	220
P-B	Polpet - Belluno	132
S-B	Sesio - Belluno	132
P-N	Polpet - Nove ot La secca	132
P-FZ	Polpet - Forno di Zoldo	132
P-D	Polpet - Desedan	132
D-G	Desedan - Gardona	132
G-O	Gardona - Ospiate	132
G-P	Gardona - Pelos	132
G-GC	Gardona-Gardona Centrale	132



 <b>STUDIO MASTELLA</b> Sede legale: Via Don E. Dall'acqua, 8 37020, San Pietro in Cariano (VR) Sede operativa: Viale Verona, 41b 37026, Pescantina (VR) Tel/fax: +39045/7157752 Cell: +393334325864	Dott. Cristiano Mastella  
--	--

REVISIONI	DATA	DESCRIZIONE	ELABORATO	VERIFICATO	APPROVATO
00	06/12/2010	PRIMA EMISSIONE	STUDIO MASTELLA CRISTIANO MASTELLA	AOTPD UPRI Lin FRANCESCO CARRARETTO	AOTPD UPRI Lin NICOLA FERRACIN

TIPOLOGIA DELL'ELABORATO	CODIFICA DELL'ELABORATO	
<b>TAVOLA</b>	DU22215A1BCX11408	
PROGETTO		
TITOLO		
<b>OPERA N°0192</b>		
<b>Razionalizzazione e Sviluppo della Rete di Trasmissione Elettrica Nazionale (RTN) nella media valle del Piave</b>		
RICAVATO DAL DOC. TERNA		
CODIFICA DEL FILE		
TAV. 4.7.		

NOME DELLA TAVOLA	FORMATO	SCALA	FOGLIO
Carta delle categorie forestali	A1	1:30000	A

Questo documento contiene informazioni di proprietà Terna S.p.A. e deve essere utilizzato esclusivamente dal destinatario in relazione alle finalità per le quali è stato ricevuto. È vietata qualsiasi forma di riproduzione o di divulgazione senza l'esplicito consenso di Terna S.p.A.  
 This document contains information proprietary to Terna S.p.A. and it will have to be used exclusively for the purposes for which it has been furnished. Whichever shape of spreading or reproduction without the written permission of Terna S.p.A. is prohibit.