

ENEL S.p.A.

*Divisione Generazione ed Energy Management
Area Tecnica – Sviluppo e Realizzazione Impianti*

STUDIO SULL'APPROVVIGIONAMENTO DI BIOMASSE ALLA CENTRALE ENEL DI PORTO TOLLE

*Produzione di biomasse
Biomasse residue
Trasporto delle biomasse*

ALLEGATI CARTOGRAFICI

Contratto ENEL n. 3000059178

Coordinamento:

Dott.Agr. Massimo Vecchiet

Autori:

Dott. Giovanni Mauro

Dott.For. Francesco Portelli

Dott.Ing. Giulio Glavici

Dott.ssa Francesca Visintin

Dott. Agr. Massimo Vecchiet

Agosto 2006



C.E.T.A. CENTRO DI ECOLOGIA TEORICA ED APPLICATA

Personalità Giuridica riconosciuta con D.P.G.R. 0300/Pres. dd. 01.09.1995 B.U.R. n. 41 dd. 11.10.1995

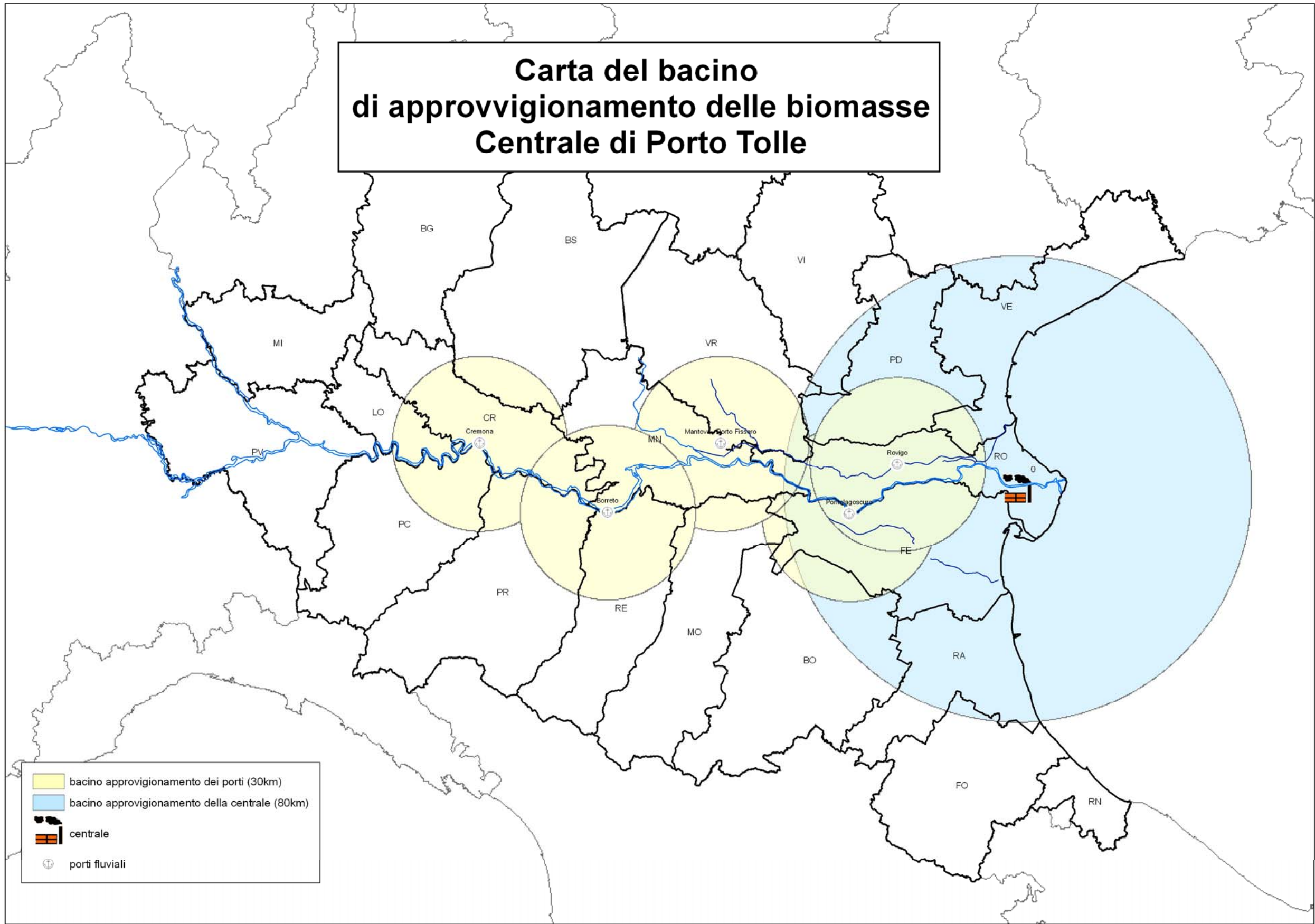
Sede legale e amministrativa c/o Università degli Studi di Trieste – Polo Goriziano

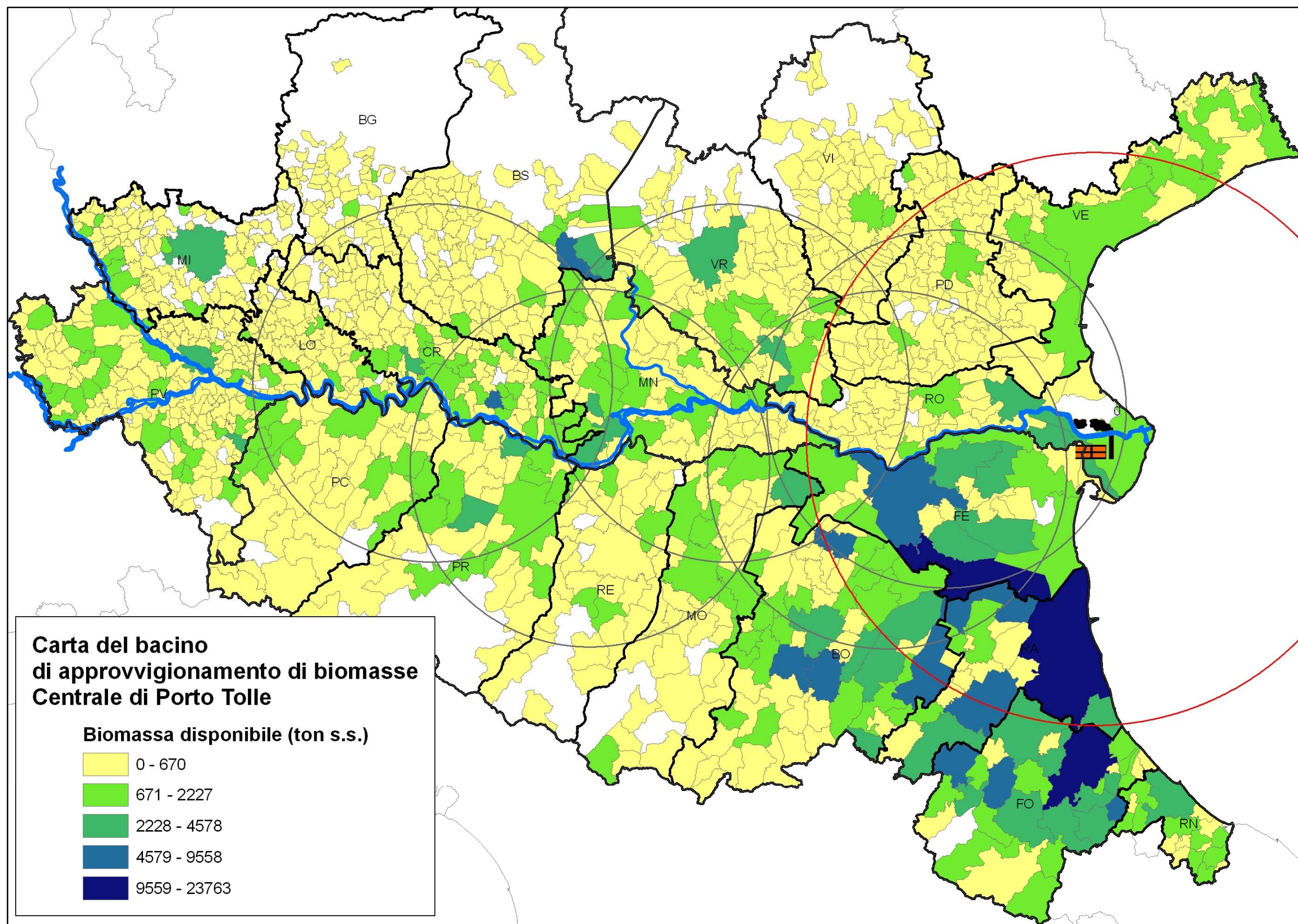
Via Alviano n. 18 - 34170 GORIZIA, Partita IVA 00423450311

☎ Segreteria: 0481 599266 ☎ Amministrazione: 0481 599264 Fax: 0481 599268

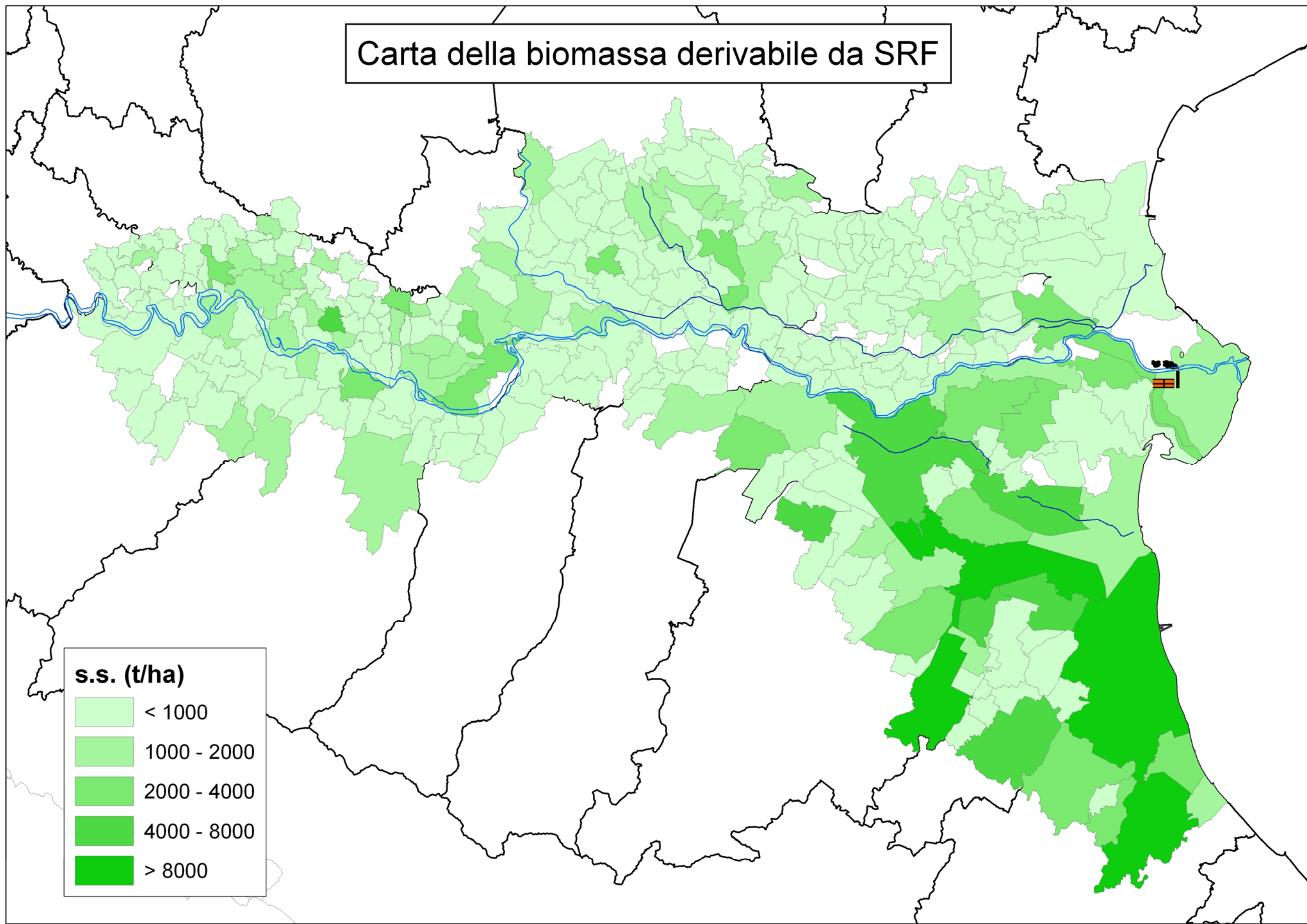
E-mail: segreteria@ceta.go.it

Carta del bacino di approvvigionamento delle biomasse Centrale di Porto Tolle





Carta della biomassa derivabile da SRF



Carta della biomassa derivabile da residui di pioppicoltura

