

Legenda

Linee elettriche esistenti

— Linee aeree a 220kV e Linee aeree 132kV

Linee elettriche da demolire

— Linee aeree 220kV e 132kV

Alternative di progetto

Nuove linee 132kV

— Varianti/ricostruzioni aeree linee 132kV

— Linea 220 kV riciclato a 132 kV

Nuove linee 220kV

— Varianti aeree linee 220kV

— Buffer di influenza per la valutazione (500 metri)

— Area progetto (3 km)

Stazioni e centrali elettriche

■ Centrale di produzione - Desedan

▲ Centrale di produzione - Gardona

● Centrale di produzione - Soverezene

■ Stazione elettrica - Polpet

○ tralicci

--- confini comunali

Valori vegetazionali

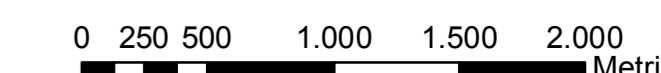
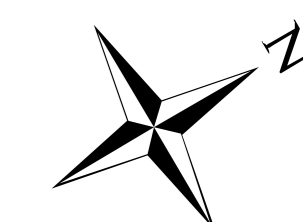
Indicatore valore vegetazionale: importanza fitogeografica dell'unità (valori desunti da Del Favero, 2000 e Zilio, 2004 con integrazioni)

□ Valore vegetazionale trascurabile

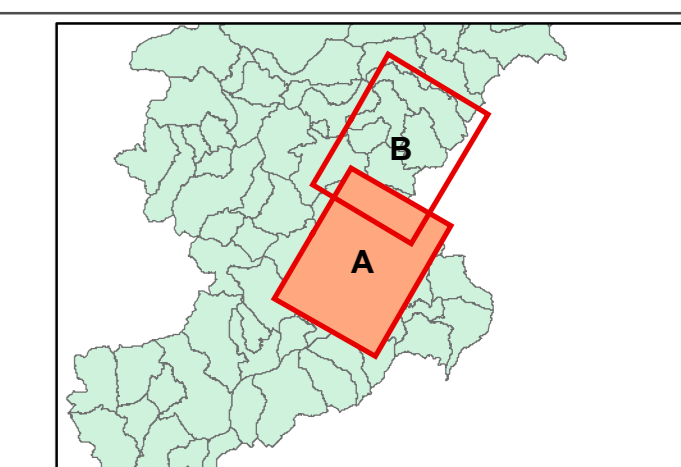
□ Valore vegetazionale basso

□ Valore vegetazionale medio

□ Valore vegetazionale elevato



SIGLA	DENOMINAZIONE	kV
P-SV	Polpet - Soverezene	220
P-L	Polpet - Lienz	220
P-SC	Polpet - Scorzè	220
P-V	Polpet - Vellai	220
P-B	Polpet - Belluno	132
S-B	Sedico - Belluno	132
P-N	Polpet - Nove di La Secca	132
P-FZ	Polpet - Forno di Zoldo	132
P-D	Polpet - Desedan	132
D-G	Desedan - Gardona	132
G-O	Gardona - Ospitale	132
G-P	Gardona - Pelos	132
G-GC	Gardona-Gardona Centrale	132



	STUDIO MASTELLA Sede legale: Via Don E. Dall'acqua, 8 37020, San Pietro in Cariano (VR) Sede operativa: Viale Verona, 41b 37026, Pescantina (VR) Tel/fax: +39045/7157752 Cell.: +393334325864	Dott. Cristiano Mastella

REVISIONI	DATA	DESCRIZIONE	ELABORATO	VERIFICATO	APPROVATO
00	06/12/2010	PRIMA EMISSIONE	STUDIO MASTELLA CRISTIANO MASTELLA	AOTPD UPRI Lin FRANCESCO CARRARETTO	AOTPD UPRI NICOLA FERRACIN

TIPOLOGIA DELL'ELABORATO	CODIFICA DELL'ELABORATO	
TAVOLA	DU22215A1BCX11409	
PROGETTO	TITOLO	
OPERA N°0192	Razionalizzazione e Sviluppo della Rete di Trasmissione Elettrica Nazionale (RTN) nella media valle del Piave	
RICAVATO DAL DOC. TERNA		
CODIFICA DEL FILE		
TAV. 4.8.		

NOME DELLA TAVOLA	FORMATO	SCALA	FOGLIO
Carta dei valori vegetazionali	A1	1:30000	A

Questo documento contiene informazioni di proprietà Terna S.p.A. e deve essere utilizzato esclusivamente dal destinatario in relazione alle finalità per le quali è stato ricevuto. E' vietata qualsiasi forma di riproduzione o di divulgazione senza l'esplicito consenso di Terna S.p.A.
 This document contains information proprietary to Terna S.p.A. and it will have to be used exclusively for the purposes for which it has been furnished. Any shape of spreading or reproduction without the written permission of Terna S.p.A. is prohibited.