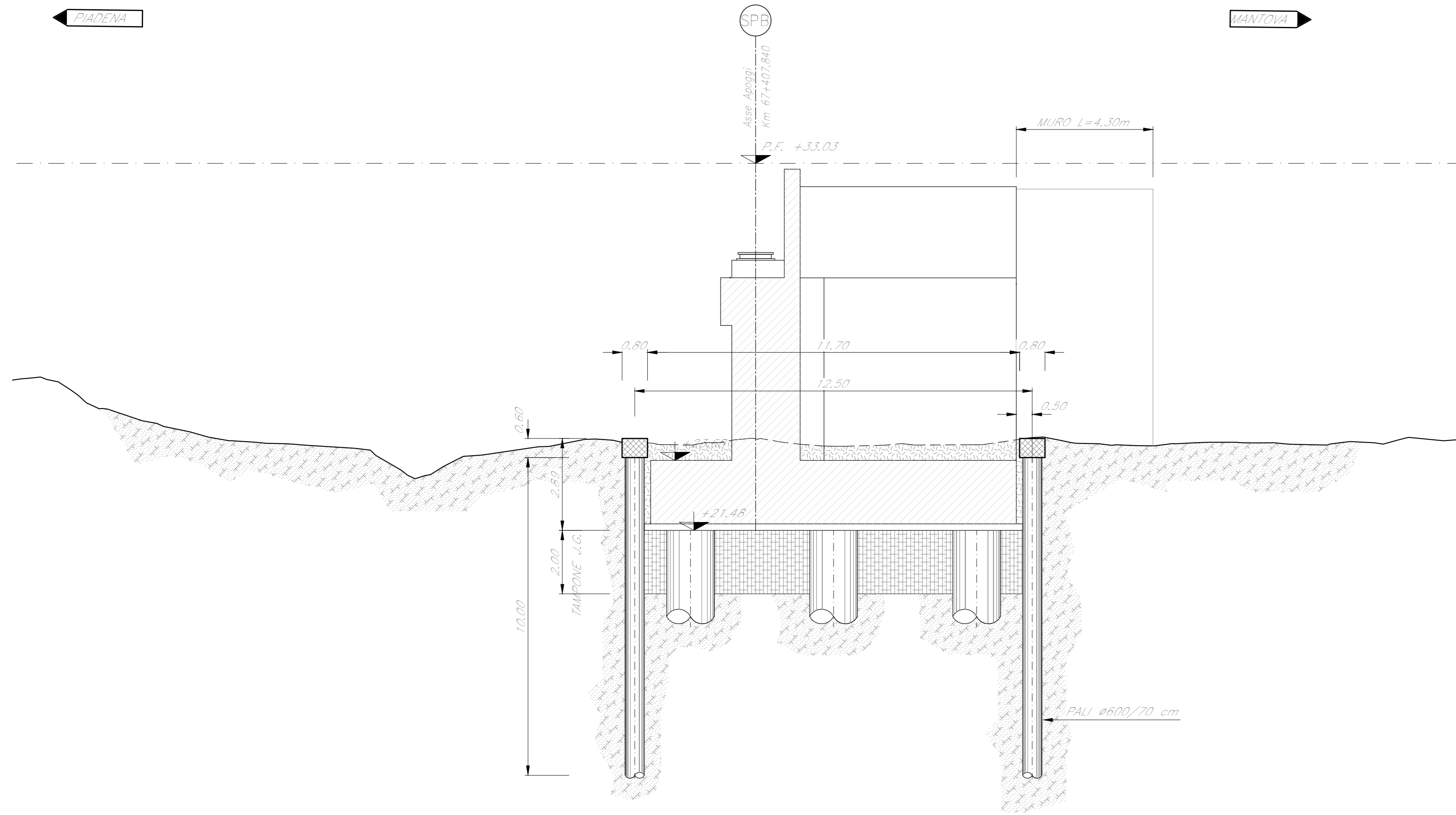
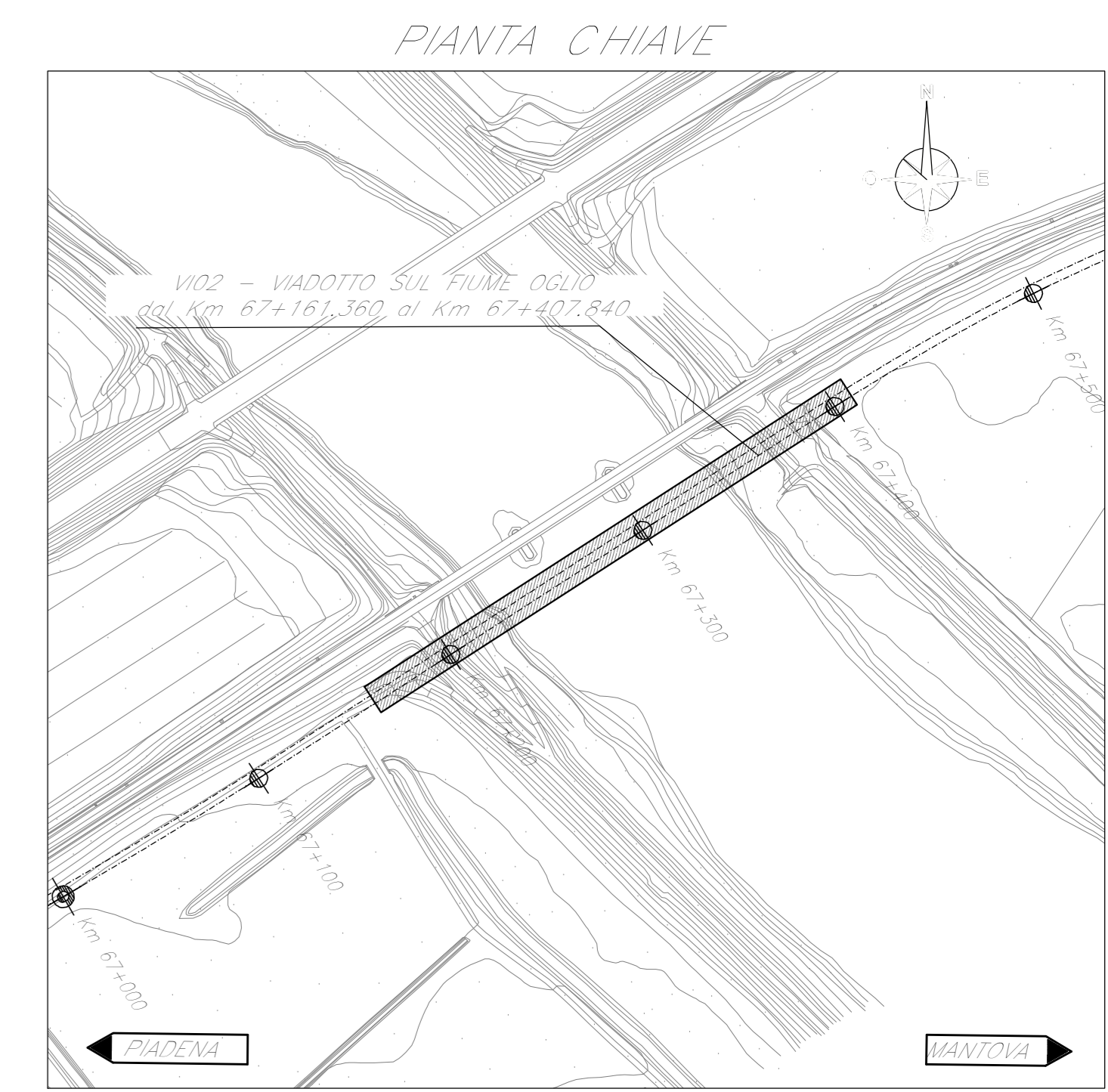
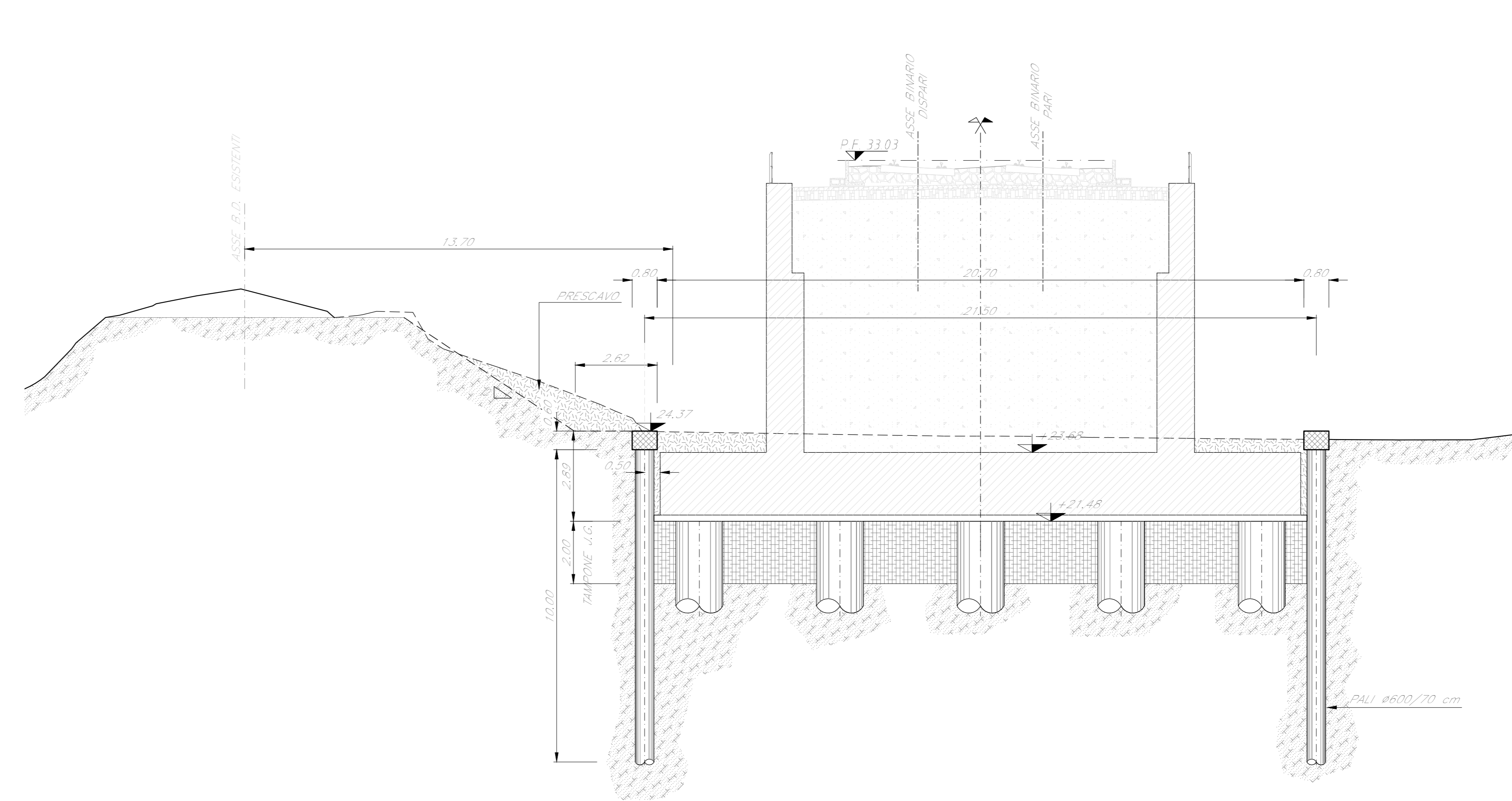


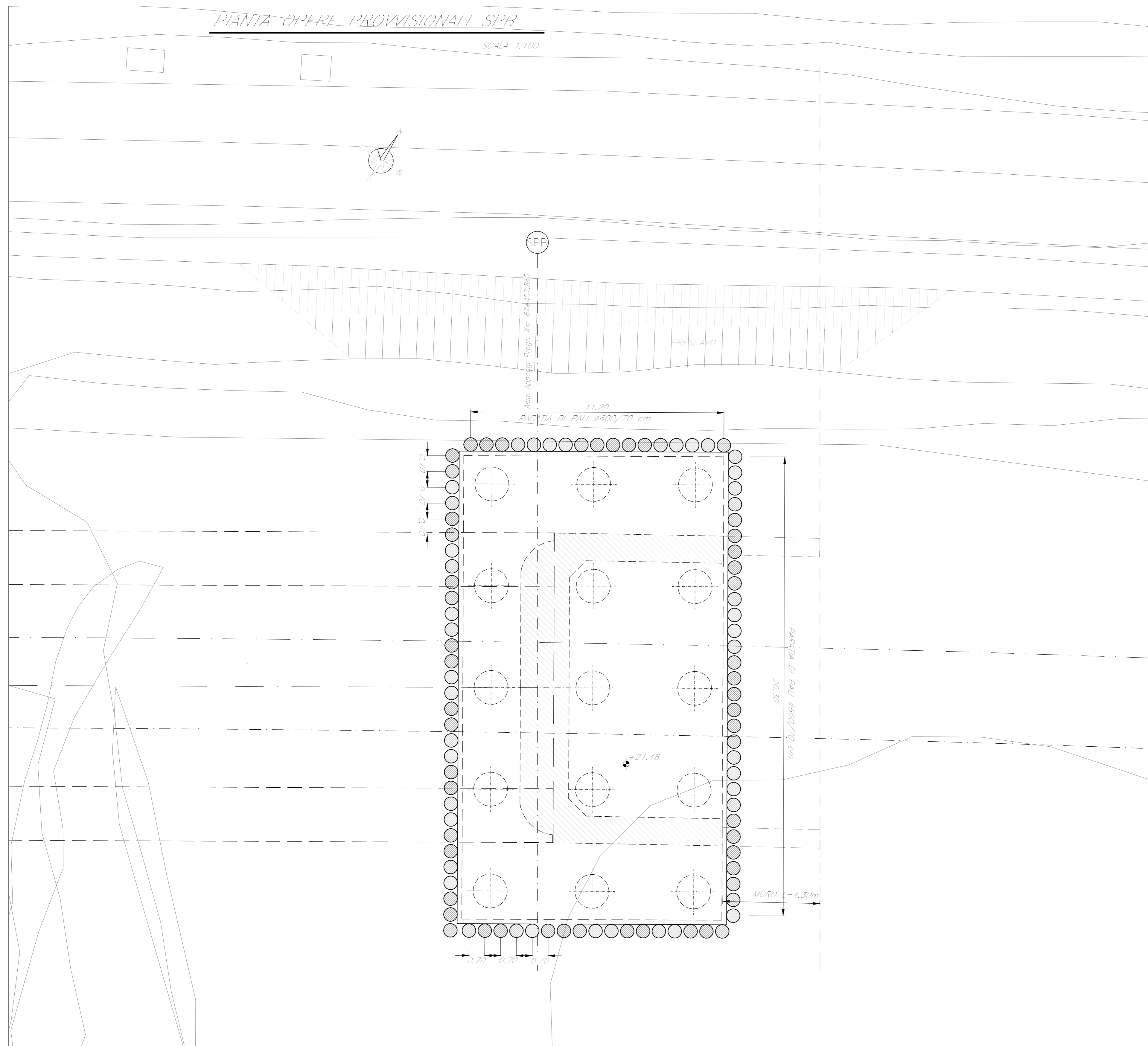
SEZIONE LONGITUDINALE  
Scala: 1:100



SEZIONE TRASVERSALE  
Scala: 1:100



PIANTA OPERE PROVVISORIALI SPB  
SCALA: 1:100



NOTE:  
1) Per la tabella materiali e note generali fare riferimento al documento "NM2503009TV0000001 - Tabella Materiali e Note generali V01\_Ponte sul Canale Ducale Tagliata e V02\_Viadotto sul Fiume Oglio".  
2) Per gli aspetti idraulici specifici fare riferimento anche agli elaborati specialistici di merito.

COMMITTENTE:  
**RFI**  
RETE FERROVIARIA ITALIANA  
GRUPPO FERROVIE DELLO STATO ITALIANO

PROGETTAZIONE:  
**ITALFERR**  
GRUPPO FERROVIE DELLO STATO ITALIANO

CUP: J84H17000930009

U.O. OPERE CIVILI E GESTIONE DELLE VARIANTI

PROGETTO DEFINITIVO

RADDOPPIO LINEA CODOGNO - CREMONA - MANTOVA  
TRATTA PIADENA - MANTOVA

V102\_Viadotto sul Fiume Oglio  
OPERE PROVVISORIALI SPALLA SPB

SCALA:  
varie

COMMESSA LOTTO FASE ENTE TIPO DOC. OPERA/DISCIPLINA PROGR. REV.  
NM25 03 D 09 PZ V10203 002 A

Rev.	Descrizione	Redatto	Data	Verificato	Data	Approvato	Data	Autorizzato	Data
A	Emissione Esecutiva	[Signature]	Apr. 2023	[Signature]	Apr. 2023	[Signature]	Apr. 2023	[Signature]	Apr. 2023

File: NM2503009PZV10203002A n. Etab.: \_\_\_\_\_