

**Legenda**

**Linee elettriche esistenti**

— Linee aeree a 220kV e Linee aeree 132kV

**Linee elettriche da demolire**

— Linee aeree 220kV e 132kV

**Alternative di progetto**

**Nuove linee 132kV**

- Varianti/ricostruzioni aeree linee 132kV
- - - Linea 220 KV riciclato a 132 kV

**Nuove linee 220kV**

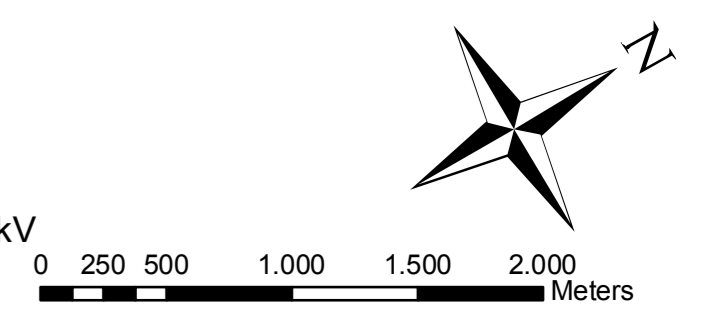
- Varianti aeree linee 220kV
- Buffer di influenza per la valutazione (500 metri)
- Area progetto (3 km)

**Stazioni e centrali elettriche**

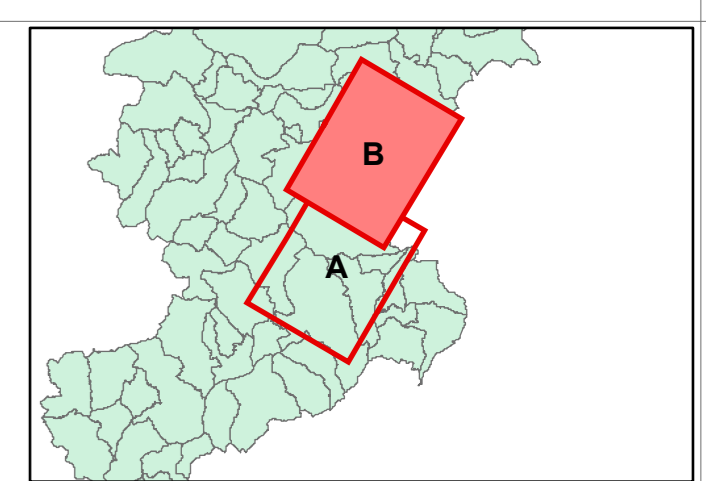
- Centrale di produzione - Desedon
- ▲ Centrale di produzione - Gardona
- Centrale di produzione - Soverzene
- Stazione elettrica - Polpet
- tralicci
- confini comunali

**Classi dei Valori Ecosistemici (basato su Biopotenzialità territoriale)**

- Classe I (valore medio di Btc da 0.25 a 0.3)
- Classe II (valore medio di Btc da 0.3 a 0.8)
- Classe III (valore medio di Btc da 0.8 a 1.5)
- Classe IV (valore medio di Btc da 1.5 a 2.5)
- Classe V (valore medio di Btc da 2.5 a 3)
- Classe VI (valore medio di Btc da 3 a 4)
- Classe VII (valore medio di Btc da 4 a 5)
- Classe VIII (valore medio di Btc da 5 a 6)



SIGLA	DENOMINAZIONE	kV
P-SV	Polpet - Soverzene	220
P-L	Polpet - Lienz	220
P-SG	Polpet - Scorzè	220
P-V	Polpet - Vellai	220
P-B	Polpet - Belluno	132
S-B	Sedico - Belluno	132
P-N	Polpet - Nove ed La Secca	132
P-FZ	Polpet - Forno di Zoldo	132
P-D	Polpet - Desedon	132
D-G	Desedon - Gardona	132
G-O	Gardona - Ospiate	132
G-P	Gardona - Pelos	132
G-GC	Gardona-Gardona Centrali	132



<p><b>STUDIO MASTELLA</b> Sede legale: Via Don E. Dall'acqua, 8 37020, San Pietro in Cariano (VR) Sede operativa: Viale Verona, 41b 37026, Pescantina (VR) Tel/fax: +39045/7157752 Cell: +393334325864</p>	<p>Dott. Cristiano Mastella</p>	

REV	DATA	DESCRIZIONE	ELABORATO	VERIFICATO	APPROVATO
00	06/12/2010	PRIMA EMISSIONE	STUDIO MASTELLA CRISTIANO MASTELLA	AOTPD UPRI Lin FRANCESCO CARRARETTO	AOTPD UPRI NICOLA FERRACIN

TIPOLOGIA DELL'ELABORATO	CODIFICA DELL'ELABORATO		
<b>TAVOLA</b>	DU22215A1BCX11411		
PROGETTO	TITOLO		
<b>OPERA N°0192</b>	<b>Razionalizzazione e Sviluppo della Rete di Trasmissione Elettrica Nazionale (RTN) nella media valle del Piave</b>		
RICAVATO DAL DOC. TERNA			
CODIFICA DEL FILE			
TAV. 4.10.			

NOME DELLA TAVOLA	FORMATO	SCALA	FOGLIO
Carta dei valori ecosistemici	A1	1:30000	B

Questo documento contiene informazioni di proprietà Terna S.p.A. e deve essere utilizzato esclusivamente dal destinatario in relazione alle finalità per le quali è stato ricevuto. È vietata qualsiasi forma di riproduzione o di divulgazione senza l'esplicito consenso di Terna S.p.A.  
This document contains information proprietary to Terna S.p.A. and it will have to be used exclusively for the purposes for which it has been furnished. Whichever shape of spreading or reproduction without the written permission of Terna S.p.A. is prohibited.