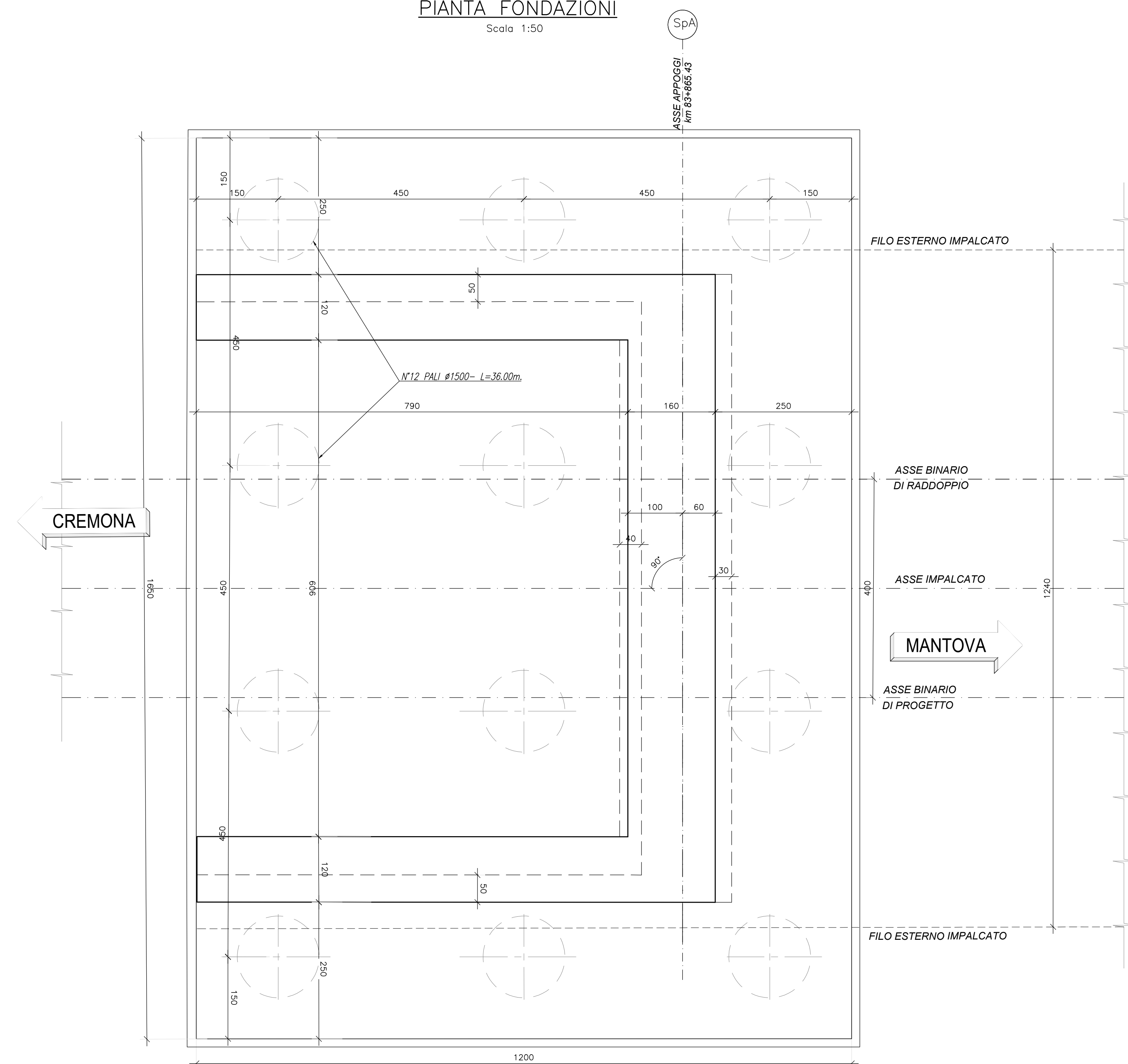


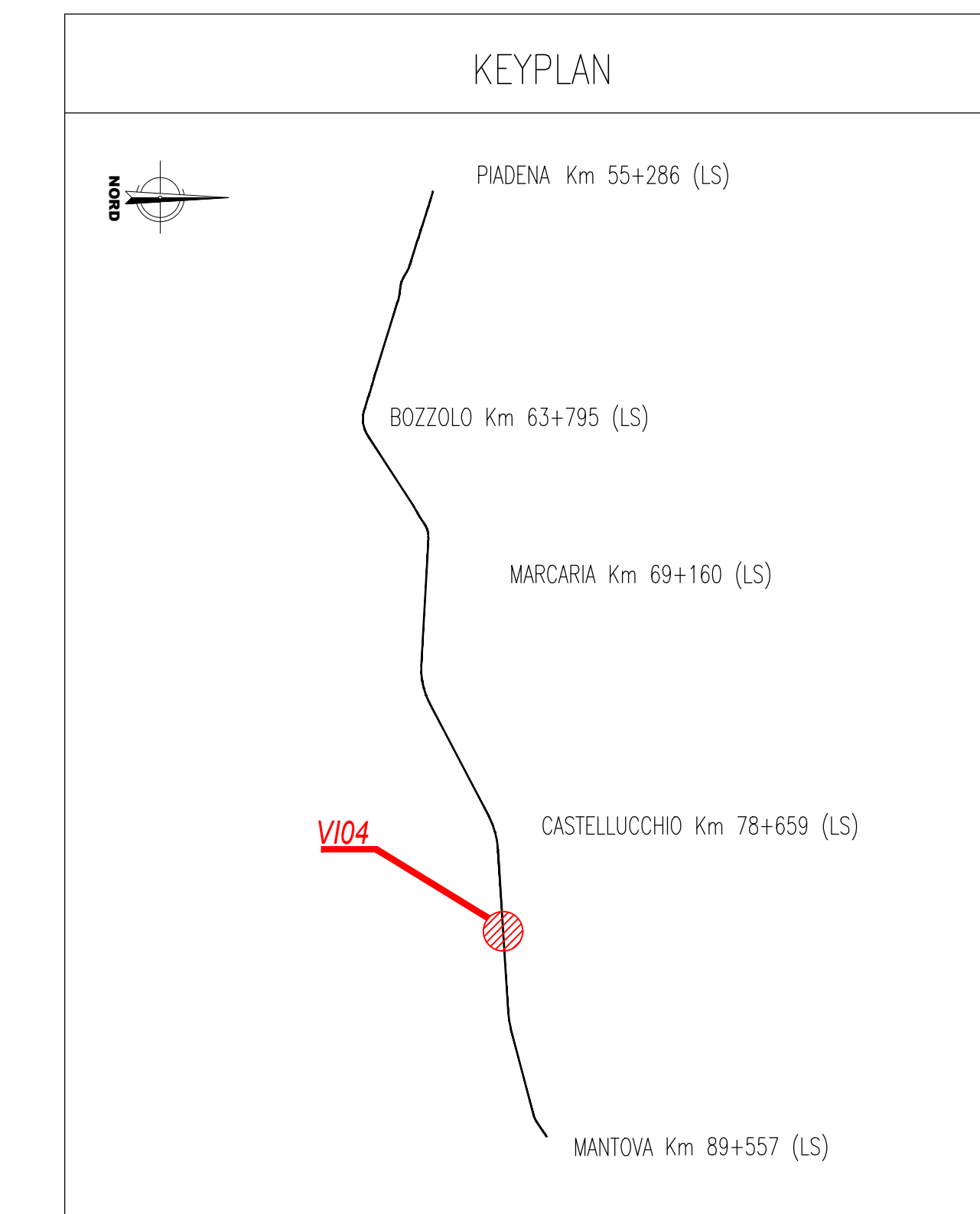
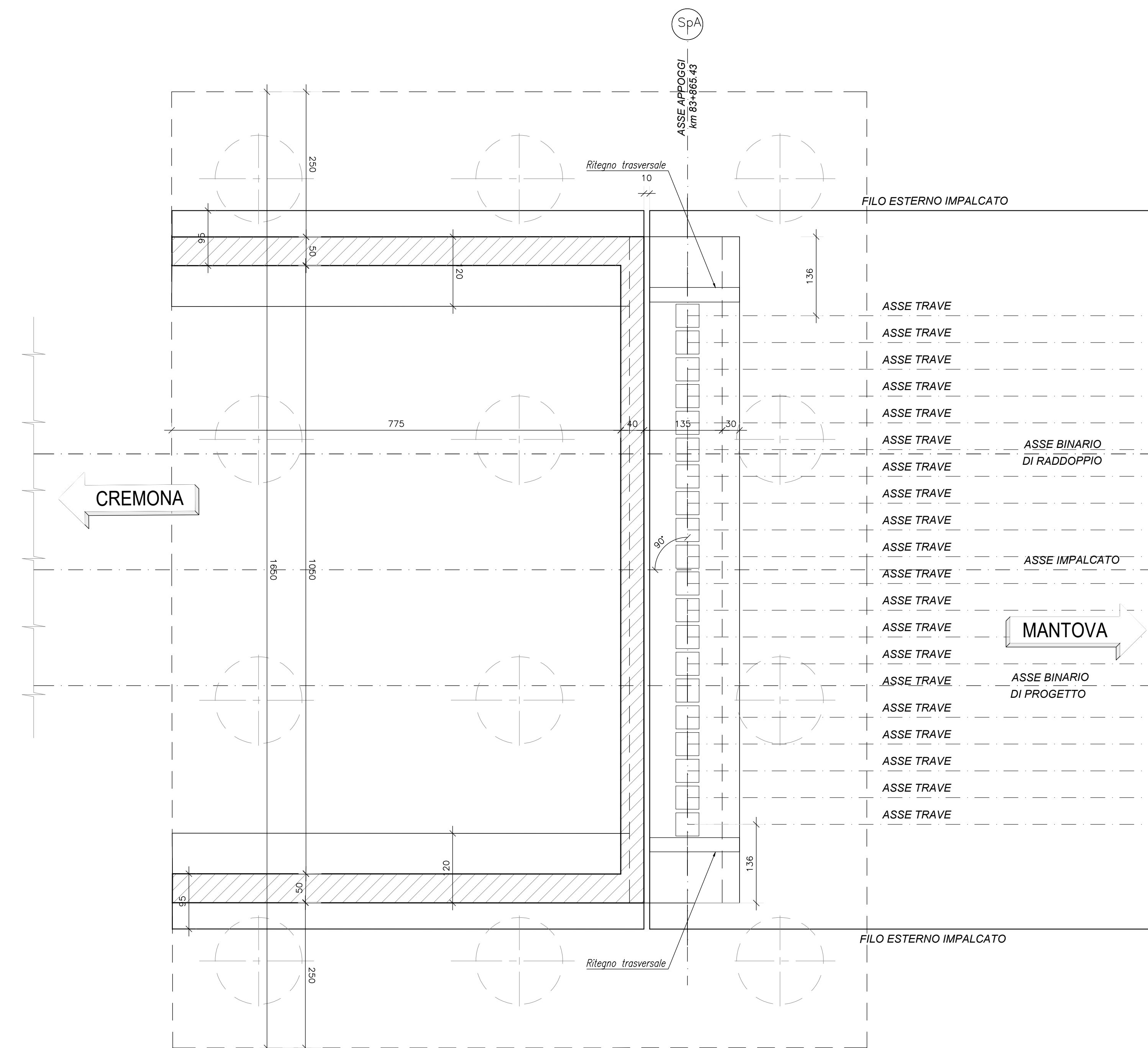
PIANTA FONDAZIONI

Scala 1:50



PIANTA IMPALCATO - APPOGGI

Scala 1:50

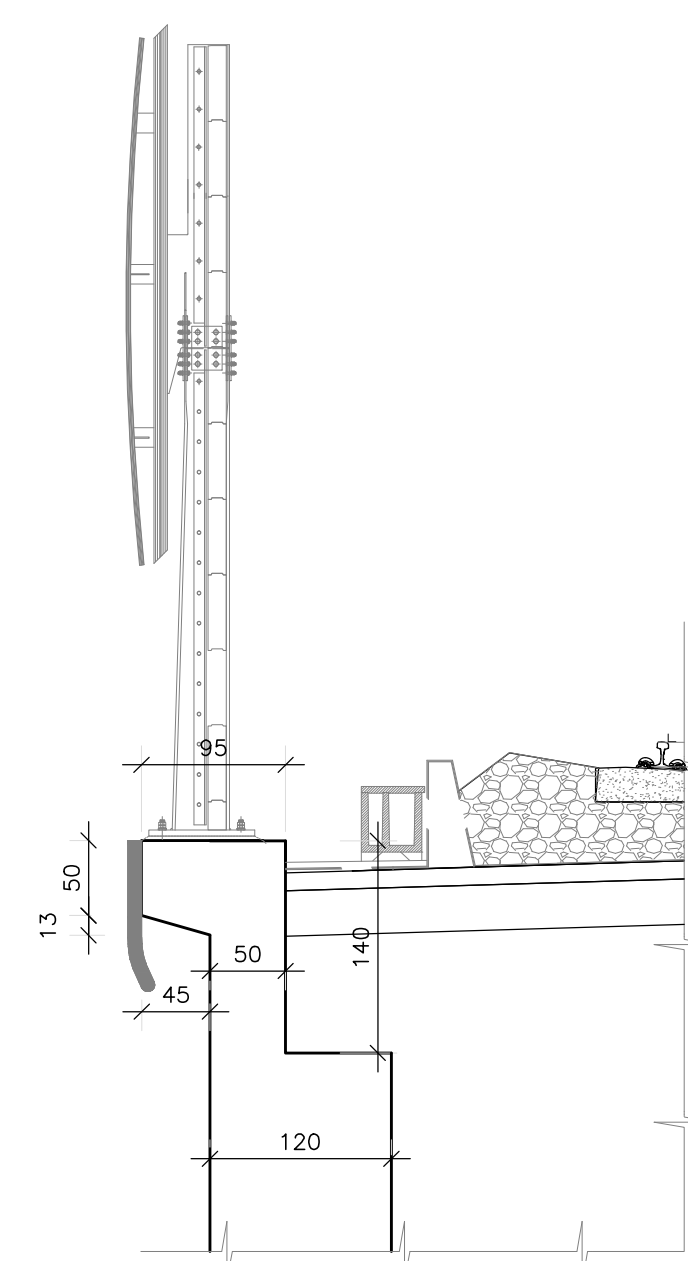


NOTE GENERALI

- TUTTE LE MISURE SONO ESPRESSE IN CENTIMETRI, SALVO OVE DIVERSAMENTE INDICATO
- PER LE CARATTERISTICHE MATERIALI FARE RIFERIMENTO ALL'ELABORATO NM2503D26TT0C0000001A
- PER LE BARRIERE ANTIRUMORE FARE RIFERIMENTO AGLI ELABORATI SPECIFICI
- INCIDENZA
  - PALI 170 Kg/mc
  - FONDAZIONE 120 Kg/mc
  - MURO FRONTALE 110 Kg/mc
  - MURO PARAGHIAIA 210 Kg/mc
  - MURI ANDATORI 150 Kg/mc

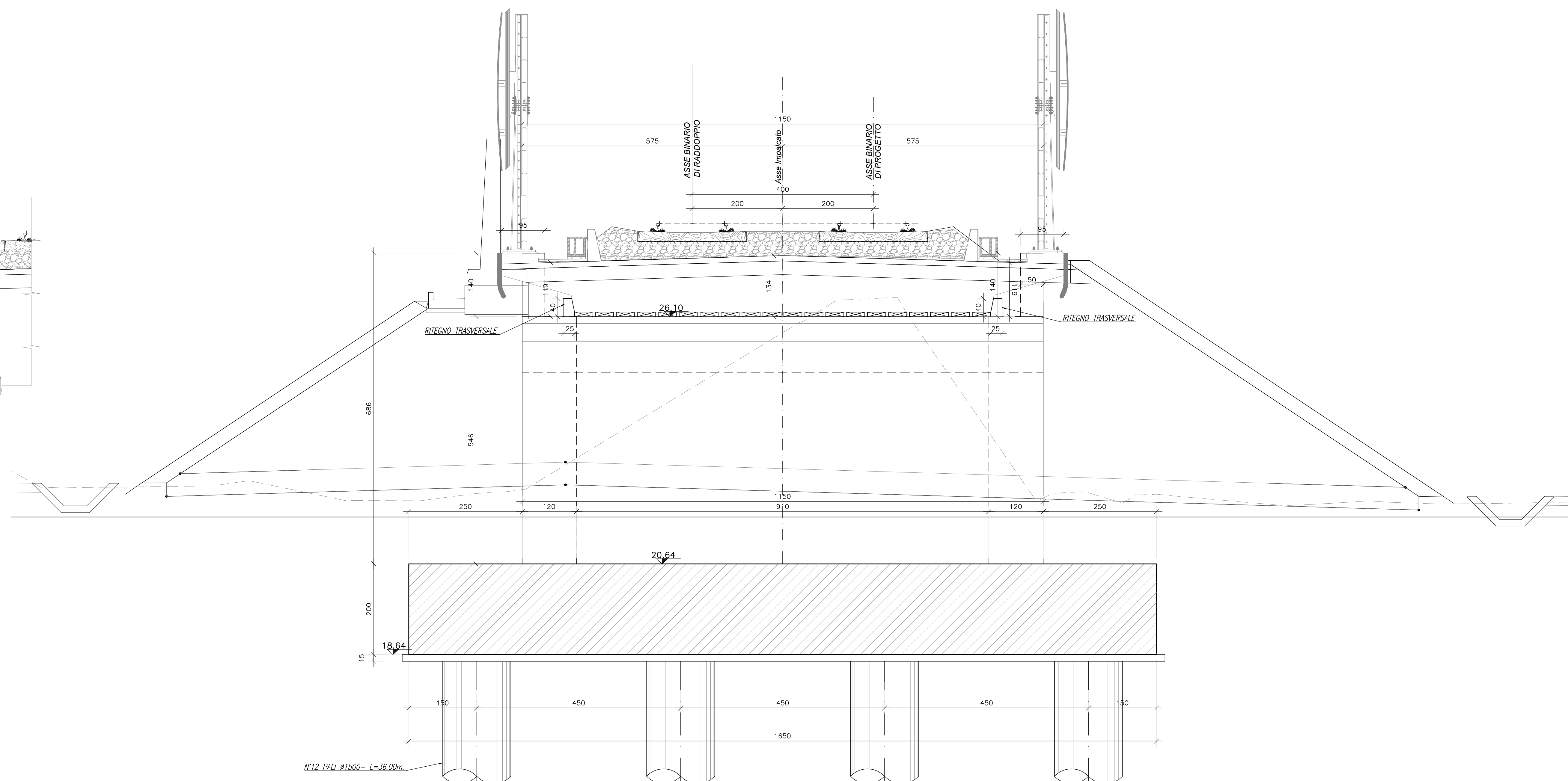
SEZIONE MURO ANDATORE SPALLA

Scala 1:50



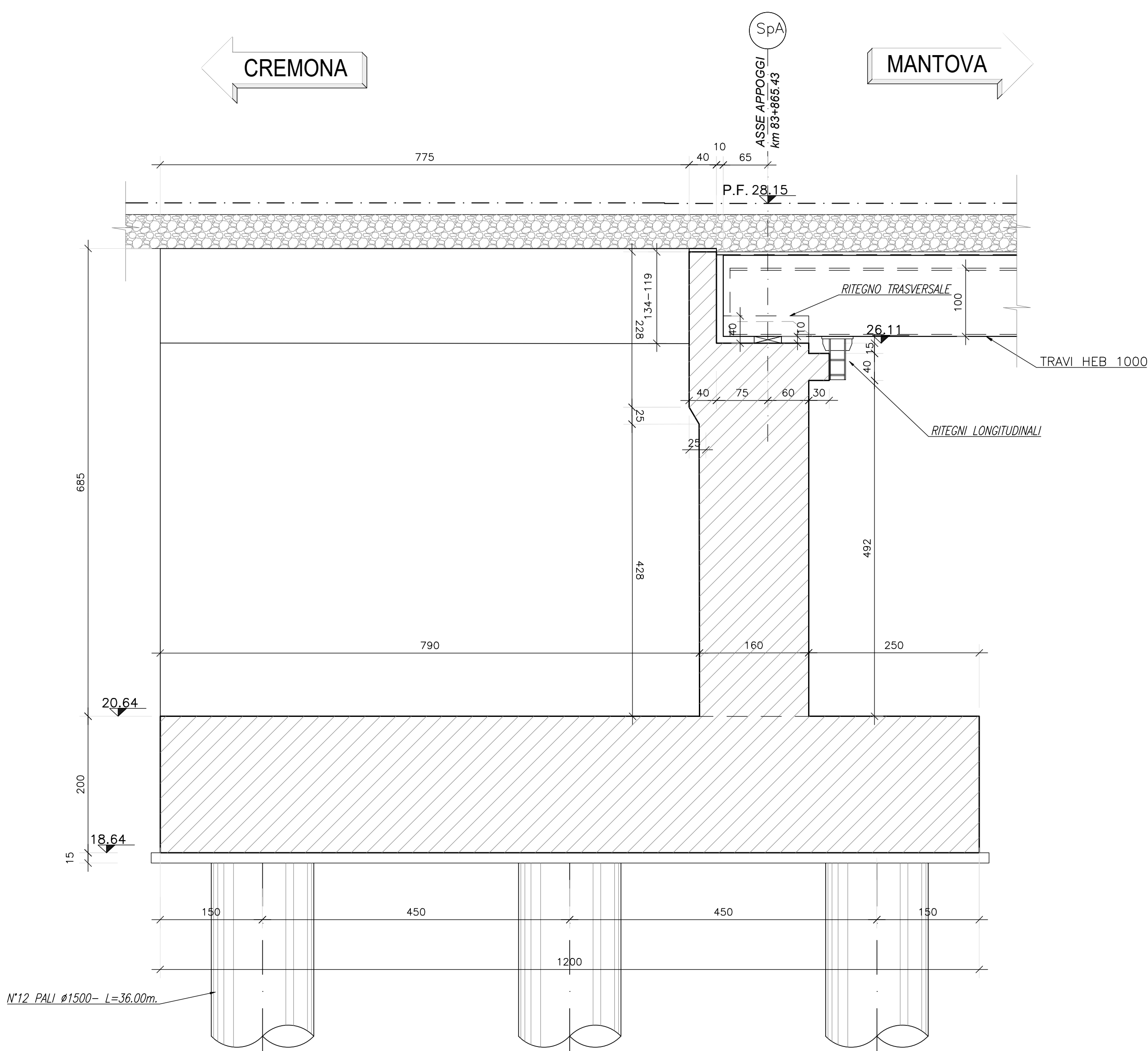
SEZIONE TRASVERSALE

Scala 1:50



SEZIONE LONGITUDINALE

Scala 1:50



COMMITTENTE: **RFI** RETE FERROVIARIA ITALIANA GRUPPO FERROVIE DELLO STATO ITALIANO

PROGETTAZIONE: **ITALFERR** GRUPPO FERROVIE DELLO STATO ITALIANO

CUP: J84H1700930009

**U.O. INFRASTRUTTURE NORD**

**PROGETTO DEFINITIVO**

**RADDOPPIO LINEA CODOGNO - CREMONA - MANTOVA**  
**TRATTA PIADENA - MANTOVA**

VI04 (ex IN4) - VIADOTTO A TRAVI INCORPORATE  
 Carpenteria spalla A

SCALA: 1:50

Rev.	Descrizione	Redatto	Data	Verificato	Data	Approvato	Data	Autorizzato	Data
A	Emissione Esecutiva	[Signature]	Aprile 2020	[Signature]	Aprile 2020	[Signature]	Aprile 2020	[Signature]	Aprile 2020

File: NM2503D26BIV044001A In. Elab.