

Legenda

Linee elettriche esistenti
 — Linee aeree a 220kV e Linee aeree 132kV

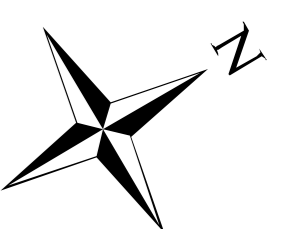
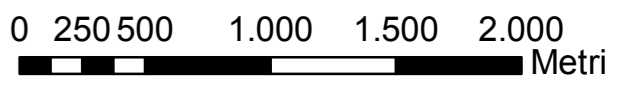
Linee elettriche da demolire
 — Linee aeree 220kV e 132kV

Alternative di progetto

Nuove linee 132kV
 — Varianti/ricostruzioni aeree linee 132kV
 — Linea 220 kV riciclato a 132 kV

Nuove linee 220kV
 — Linee aeree 220kV

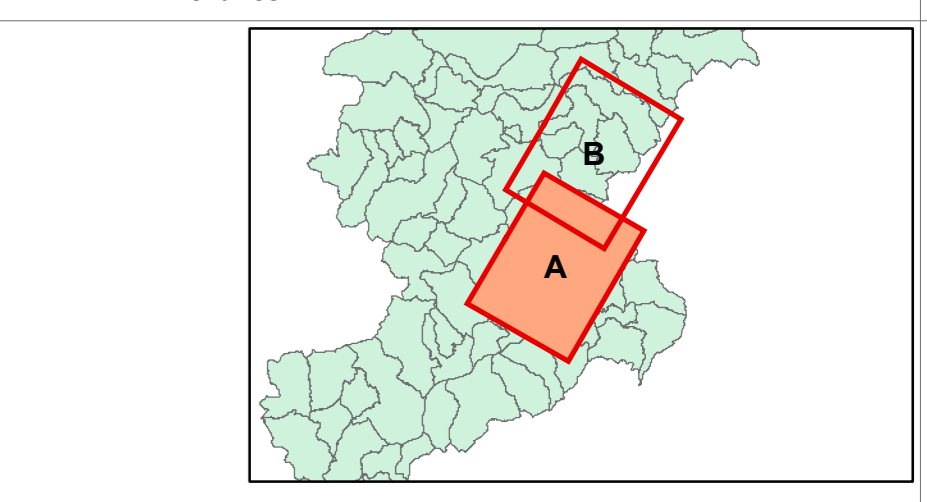
Stazioni e centrali elettriche
 ■ Centrale di produzione - Desedan
 ▲ Centrale di produzione - Gardona
 ● Centrale di produzione - Soverzene
 ■ Stazione elettrica - Polpet
 ○ tralacci
 □ confini comunali




Habitat di interesse comunitario (con habitat prioritari *) all'interno dei Siti di Importanza Comunitaria e Zone di Protezione Speciale

3140	Acque con Chara spp	6430	Bordure di Megaforbie Idr.	9180	Foreste di Tilio del Acerion
3220	Fiumi con veg riparia	6510	Praterie magre da fieno	91E0	Foreste alluvionali di Alnus
3240	Fiume con Salix eleagnos	6520	Praterie montane da fieno	91H0	Boschi di Quercus pub.
3260	Fiume con Ranunculus fluitans	7220	Sorgenti pietrificanti con tufo	91L0	Querceti di Rovere
4060	Lande alpine	8120	Ghiaioni calcarei	91K0	Foreste iliriche di Fagus s.
4070	Boscaglie di Pinus mugo	8160	Ghiaioni calcarei E.C	9410	Foreste di Picea
4080	Boscaglie subartiche di Salix	8210	Pareti rocciose casmofitiche	9420	Foreste di Larix d. e Pinus c.
6170	Formazioni erbose calcicole	9130	Faggeti dell'Asperulo	9530	Pinete di Pinus nigra
6210	Formazioni erbose secche	9140	Faggeti con Acer		
6230	Formazioni a Nardus	9150	Faggeti del Cephalantheron		


SIGLA	DENOMINAZIONE	kV
P-SV	Polpet - Soverzene	220
P-L	Polpet - Lienz	220
P-SC	Polpet - Scorzai	220
P-V	Polpet - Vellai	220
P-B	Polpet - Belluno	132
S-B	Sedico - Belluno	132
P-N	Polpet - Nove col La sacca	132
P-FZ	Polpet - Forno di Zoldo	132
P-D	Polpet - Desedan	132
D-G	Desedan - Gardona	132
G-O	Gardona - Ospitale	132
G-P	Gardona - Pielos	132
G-GC	Gardona-Gardona Centrale	132





STUDIO MASTELLA
 Sede legale: Via Don E. Dall'acqua, 8 37020, San Pietro in Cariano (VR)
 Sede operativa: Viale Verona, 41b 37026, Pescantina (VR)
 Tel/fax: +39045/715752
 Cell: +393334325864

Dott. Cristiano Mastella



REVISIONI	DATA	DESCRIZIONE	ELABORATO	VERIFICATO	APPROVATO
00	06/12/2010	PRIMA EMISSIONE	STUDIO MASTELLA CRISTIANO MASTELLA	AOTPD UPRI Lin FRANCESCO CARRARETTO	AOTPD UPRI NICOLA FERRACIN

TIPOLOGIA DELL'ELABORATO	CODIFICA DELL'ELABORATO	
TAVOLA	DU22215A1BCX11412	
PROGETTO	TITOLO	
OPERA N°0192	Razionalizzazione e Sviluppo della Rete di Trasmissione Elettrica Nazionale (RTN) nella media valle del Piave	
RICAVATO DAL DOC. TERNA		
CODIFICA DEL FILE		
TAV. 4.11.		
NOME DELLA TAVOLA	FORMATO	SCALA
Carta Natura 2000	A1	1:30000
		FOGLIO
		A

Questo documento contiene informazioni di proprietà Terna S.p.A. e deve essere utilizzato esclusivamente dal destinatario in relazione alle finalità per le quali è stato ricevuto. E' vietata qualsiasi forma di riproduzione o di divulgazione senza l'esplicito consenso di Terna S.p.A.
 This document contains information proprietary to Terna S.p.A. and it will have to be used exclusively for the purposes for which it has been furnished. Whichever shape of spreading or reproduction without the written permission of Terna S.p.A. is prohibit.