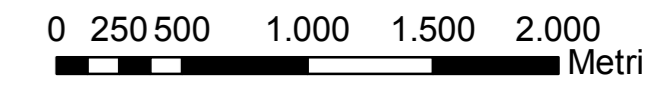
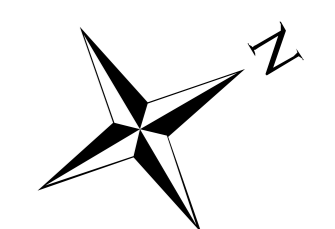


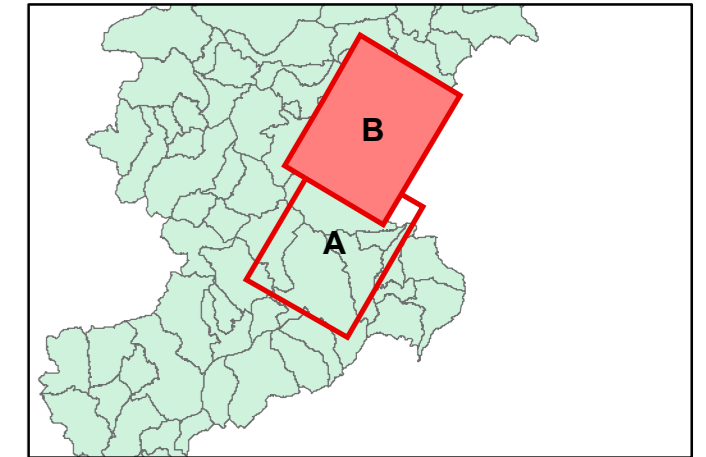
**Legenda**

- Linee elettriche esistenti**  
 — Linee aeree a 220kV e Linee aeree 132kV
- Linee elettriche da demolire**  
 — Linee aeree 220kV e 132kV
- Alternative di progetto**
- Nuove linee 132kV**  
 — Varianti/ricostruzioni aeree linee 132kV  
 — Linea 220 kV riciclato a 132 kV
- Nuove linee 220kV**  
 — Linee aeree 220kV
- Stazioni e centrali elettriche**  
 ■ Centrale di produzione - Desedan  
 ▲ Centrale di produzione - Gardona  
 ● Centrale di produzione - Soverzene  
 ■ Stazione elettrica - Polpet  
 ○ tralacci  
 --- confini comunali



**Habitat di interesse comunitario (con habitat prioritari \*) all'interno dei Siti di Importanza Comunitaria e Zone di Protezione Speciale**

- |                                    |                                      |   |
|------------------------------------|--------------------------------------|---|
| 3140 Acque con Chara spp           | 6430 Bordure di Megaforbie Idr.      | 9180 Foreste di Tilio del Acerion               |
| 3220 Fiumi con veg riparia         | 6510 Praterie magre da fieno         | 91E0 Foreste alluvionali di Alnus               |
| 3240 Fiume con Salix eleagnos      | 6520 Praterie montane da fieno       | 91H0 Boschi di Quercus pub.                     |
| 3260 Fiume con Ranunculon fluitans | 7220 Sorgenti pietrificanti con tufo | 91L0 Querceti di Rovere                         |
| 4060 Lande alpine                  | 8120 Ghiaioni calcarei               | 91K0 Foreste illiriche di Fagus s.              |
| 4070 Boscaglie di Pinus mugo       | 8160 Ghiaioni calcarei E.C           | 9410 Foreste di Picea                           |
| 4080 Boscaglie subartiche di Salix | 8210 Pareti rocciose casmofitiche    | 9420 Foreste di Larix d. e Pinus c.             |
| 6170 Formazioni erbose calcicole   | 9130 Faggeti dell'Asperulo           | 9530 Pinete di Pinus nigra                      |
| 6210 Formazioni erbose secche      | 9140 Faggeti con Acer                | IT3230089 ZPS/SIC Dolomiti di Cadore e Comelico |
| 6230 Formazioni a Nardus           | 9150 Faggeti del Cephalantheron      | IT3230044 - Dolomiti Feltrinee e Bellunesi      |



	<b>STUDIO MASTELLA</b> Sede legale: Via Don E. Dall'acqua, 8 37020, San Pietro in Cariano (VR) Sede operativa: Viale Verona, 41b 37026, Pescantina (VR) Tel/fax: +39045/7157752 Cell: +393334328864	Dott. Cristiano Mastella 
--	---	------------------------------

REV	DATA	DESCRIZIONE	ELABORATO	VERIFICATO	APPROVATO
00	06/12/2010	PRIMA EMISSIONE	STUDIO MASTELLA CRISTIANO MASTELLA	AOTPD UPRI Lin FRANCESCO CARRARETTO	AOTPD UPRI NICOLA FERRACIN

TIPOLOGIA DELL'ELABORATO	CODIFICA DELL'ELABORATO	
TAVOLA	DU22215A1BCX11412	
PROGETTO	TITOLO	
OPERA N°0192	<b>Razionalizzazione e Sviluppo della Rete di Trasmissione Elettrica Nazionale (RTN) nella media valle del Piave</b>	
RICAVATO DAL DOC. TERNA		
CODIFICA DEL FILE		
TAV. 4.11.		

NOME DELLA TAVOLA	FORMATO	SCALA	FOGLIO
Carta Natura 2000	A1	1:30000	B

Questo documento contiene informazioni di proprietà Terna S.p.A. e deve essere utilizzato esclusivamente dal destinatario in relazione alle finalità per le quali è stato ricevuto. È vietata qualsiasi forma di riproduzione o di divulgazione senza l'esplicito consenso di Terna S.p.A.  
 This document contains information proprietary to Terna S.p.A. and it will have to be used exclusively for the purposes for which it has been furnished. Whichever shape of spreading or reproduction without the written permission of Terna S.p.A. is prohibited.