

Legenda

Linee elettriche esistenti

— Linee aeree a 220kV e Linee aeree 132kV

Linee elettriche da demolire

— Linee aeree 220kV e 132kV

Alternative di progetto

Nuove linee 132kV

— Varianti/ricostruzioni aeree linee 132kV

— Linea 220 kV riciclato a 132 kV

Nuove linee 220kV

— Linea aeree in variante 220kV

— Area progetto (3 km)

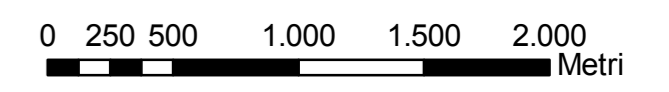
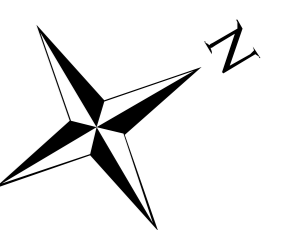
Carta degli Ecosistemi

Classificazione desunta da Zanetti M., 2005
 "Ecosistema Dolomiti - Guida alla lettura ecologica dell'ambiente dolomitico"
 con integrazioni

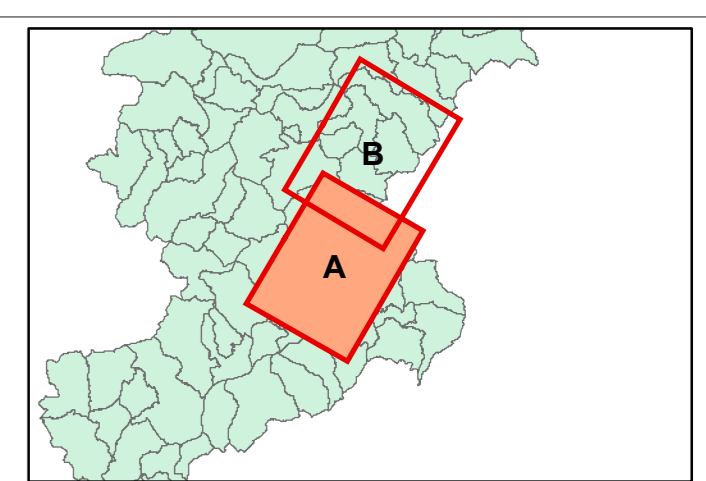
- Ecosistema delle acque stagnanti e fluenti
- Ecosistema dei greti e dei letti di fiumi e torrenti
- Ecosistema forestale ripario
- Ecosistema delle rocce e dei ghiaioni
- Ecosistema dei pascoli di altitudine e delle praterie alpine
- Ecosistema degli arbusteti e dei cespuglieti di altitudine
- Ecosistema forestale e di versante
- Ecosistema prativo collinare e di fondovalle
- Ecosistema agricolo
- Ecosistema urbano

Stazioni e centrali elettriche

- Centrale di produzione - Desedan
- Centrale di produzione - Gardona
- Centrale di produzione - Soverzene
- Stazione elettrica - Polpet
- tralicci
- confini comunali



SIGLA	DENOMINAZIONE	KV
P-SV	Polpet - Soverzene	220
P-L	Polpet - Lienz	220
P-SC	Polpet - Scorzè	220
P-V	Polpet - Vellai	220
P-B	Polpet - Belluno	132
S-B	Sedico - Belluno	132
P-N	Polpet - Nove ed La secca	132
P-FZ	Polpet - Forno di Zoldo	132
P-D	Polpet - Desedan	132
D-G	Desedan - Gardona	132
G-O	Gardona - Ospitale	132
G-P	Gardona - Pelos	132
G-GC	Gardona-Gardona Centrale	132



STUDIO MASTELLA
 Sede legale: Via Don E. Dall'acqua, 8 37020, San Pietro in Cariano (VR)
 Sede operativa : Viale Verona, 41b 37026, Pescantina (VR)
 Tel/fax: +39045/7157752
 Cell: +393334325864

Dott. Cristiano Mastella

REV	DATA	DESCRIZIONE	ELABORATO	VERIFICATO	APPROVATO
00	06/12/2010	PRIMA EMISSIONE	STUDIO MASTELLA CRISTIANO MASTELLA	AOTPD UPRI Lin FRANCESCO CARRARETTO	AOTPD UPRI NICOLA FERRACIN

TIPOLOGIA DELL'ELABORATO	CODIFICA DELL'ELABORATO	
TAVOLA	DU22215A1BCX11413	
PROGETTO	TITOLO	
OPERA N°0192	Razionalizzazione e Sviluppo della Rete di Trasmissione Elettrica Nazionale (RTN) nella media valle del Piave	
RICAVATO DAL DOC. TERNA		
CODIFICA DEL FILE		
TAV. 4.12.		

NOME DELLA TAVOLA	FORMATO	SCALA	FOGLIO
Carta degli ecosistemi	A1	1:30000	A

Questo documento contiene informazioni di proprietà Terna S.p.A. e deve essere utilizzato esclusivamente dal destinatario in relazione alle finalità per le quali è stato ricevuto. E' vietata qualsiasi forma di riproduzione o di divulgazione senza l'esplicito consenso di Terna S.p.A.
 This document contains information proprietary to Terna S.p.A. and it will have to be used exclusively for the purposes for which it has been furnished. Whichever shape of spreading or reproduction without the written permission of Terna S.p.A. is prohibit.