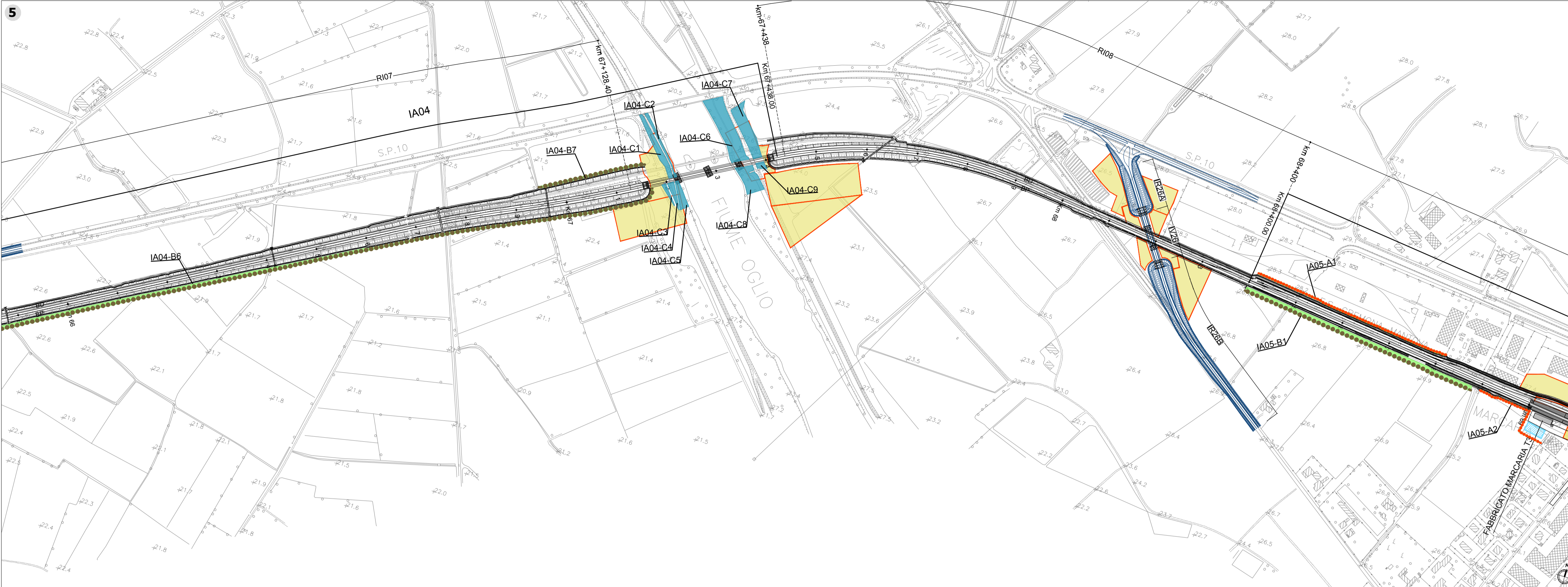
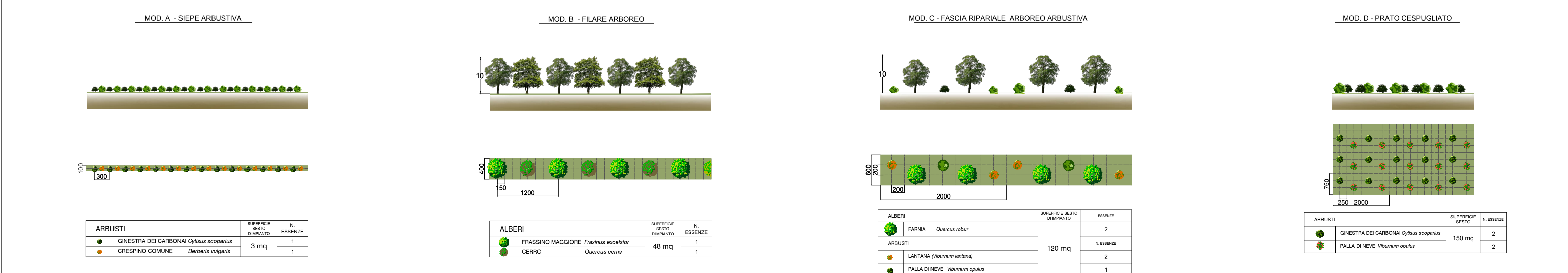
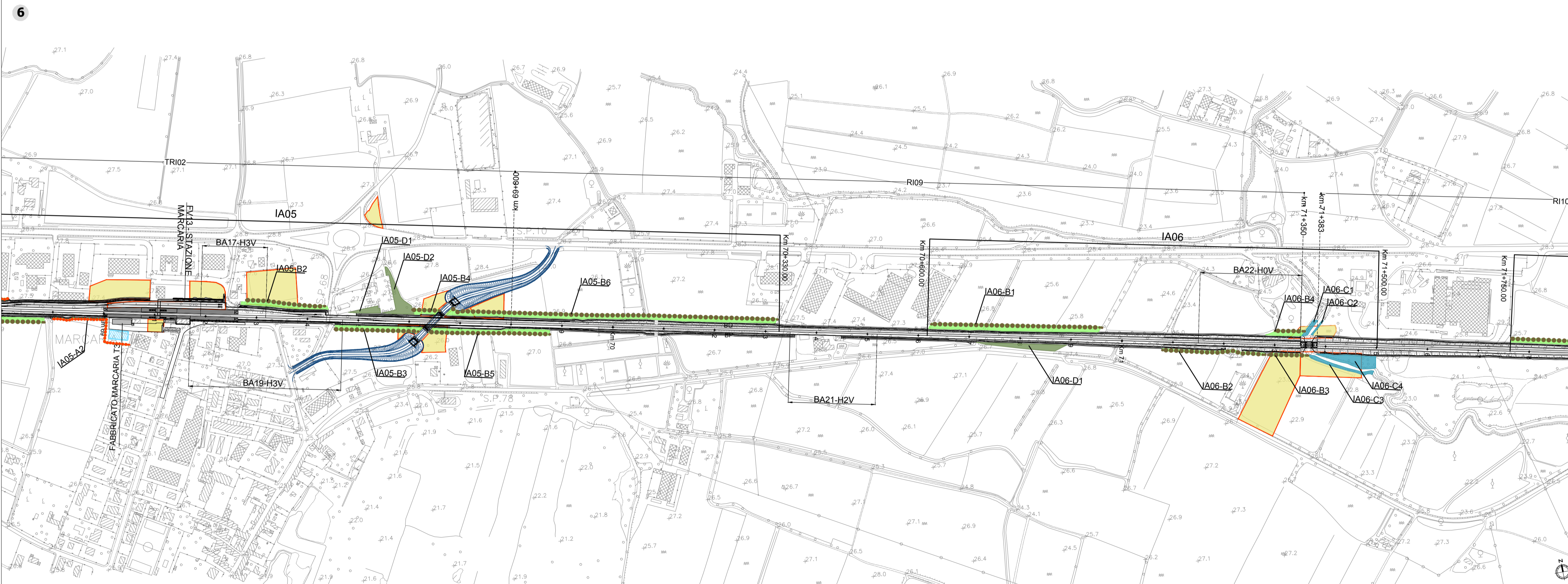


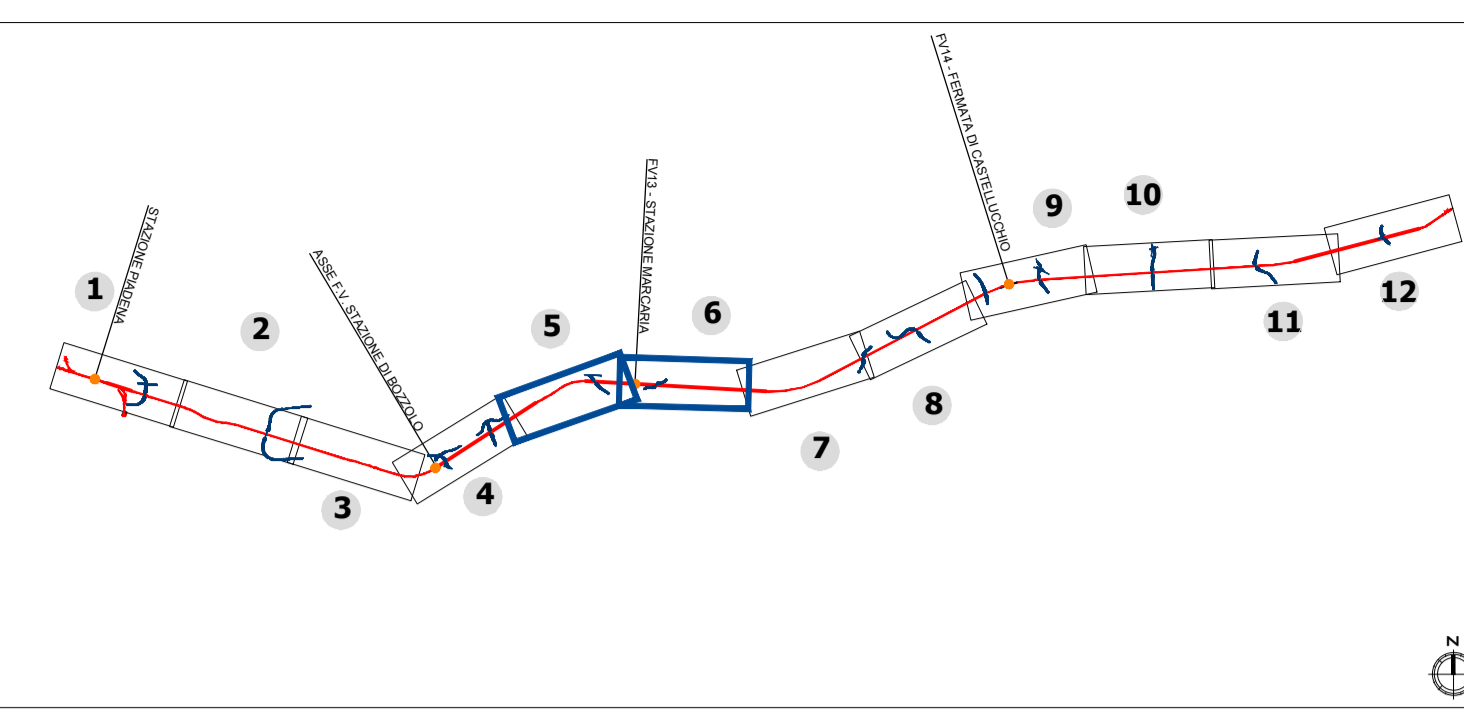
5



6



Key plan



LEGENDA

	Tracciato ferroviario di progetto		Opere connesse
	Aree di cantiere		Vasche disperdite
Tipologie interventi a verde			
	Inerbimento		Ripristino ante-operam
	Modulo A - Siepe arbustiva	Specie arbustiva	Estensione intervento 3.357 ml
	Modulo B - Filare arboreo	Specie arbustive	Estensione intervento 46.024 mq
	Modulo C - Fascia ripariale arboreo - arbustiva	Specie arbustive	Estensione intervento 19.488mq
	Modulo D - Prato cespugliato	Specie arboree	Estensione intervento 28.020 mq

COMMITTENTE:
RFI
 RETE FERROVIARIA ITALIANA
 GRUPPO FERROVIE DELLO STATO ITALIANE

PROGETTAZIONE:
ITAFERR
 GRUPPO FERROVIE DELLO STATO ITALIANE

U.O. ARCHITETTURA, AMBIENTE E TERRITORIO
PROGETTO DEFINITIVO
RADDOPPIO LINEA CODOGNO - CREMONA - MANTOVA
TRATTA PIADENA - MANTOVA

OPERE A VERDE
 Planimetria degli interventi di mitigazione/compensazione Tav.3di 6

SCALA:
1:5.000

COMMESSA	LOTTO	FASE	ENTE	TIPO DOC.	OPERA/DISCIPLINA	PROGR.	REV.
NM25	03	D	22	P5	IA0000	003	B

Rev.	Descrizione	Redatto	Data	Verificato	Data	Approvato	Data	Autorizzato	Data
A	EMISSIONE DEFINITIVA	F. Massari	Aprile 2020	G. Tucci	Aprile 2020	M. Berlingeri	Aprile 2020		
B	REVISIONE INTERNA	F. Massari	Maggio 2020	G. Tucci	Maggio 2020	M. Berlingeri	Maggio 2020		

FILE: NM2503D22P5IA0000003B.dwg n. Elab.: