

← CREMONA LATO BINARI MANTOVA →

SALA CENTRALINA IS E LOCALE BATTERIE

- 1 Modulo Batterie 300Ah-240V (1700x700x2000)
- 2 Quadro QP-IS
- 3 Rifasatore (600x700x1800)
- 4 UPS1 ramo C.A. 1 40 KVA (1835x1000x1800)
- 5 UPS2 ramo C.A. 2 40 KVA (1835x1000x1800)
- 6 Sezione C.A. ramo emergenza 40 KVA (1200x1000x1800)
- 7 Quadro commutazione Rete/GE (1000x700x1800)
- 8 Quadro gestore (1650x700x1800)
- 9 Quadro Elevatore 400V/1000V Lato 1 e Lato 2 'IT'
- 10 Gruppo elettrogeno esterno 60 KVA

LOCALE TLC

- 1 Armadio ATPS
- 2 Armadio N3 F.D.
- 3 Rack modulare 19" Rete
- 4 Posto periferico D&M/TSS SCCM
- 5 Predisposizione armadio IaP
- 6 Armadio SDH
- 7 Armadio BTS
- 8 Stazione di energia

CABINA MT/bt E APPARECCHIATURE LFM

- 1 Quadro Media Tensione - QMT
- 2 Quadro Generale Bassa Tensione - QGBT
- 3 Quadro Luce Forza Motrice - QLFM
- 4 Quadro impianto RED - QRED
- 5 Quadro ausiliari GAUX
- 6 Quadro QDS
- 7 QPLC
- 8 I/O remoto

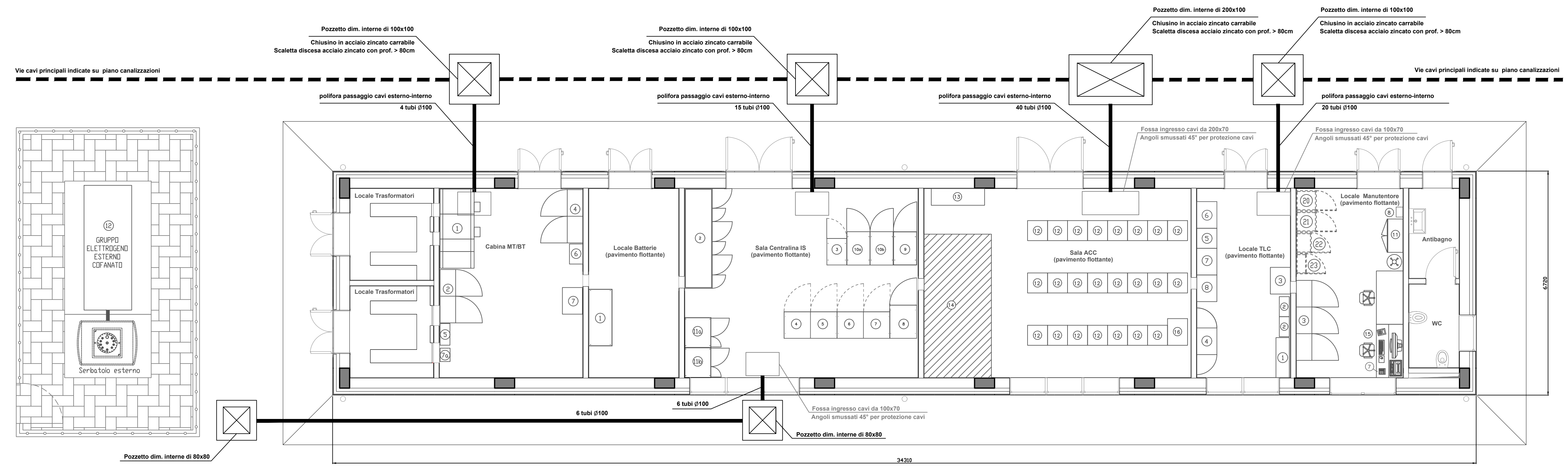
LOCALE MANUTENTORE

- 1 p.m.
- 2 p.m.
- 3 p.m.
- 4 p.m.
- 5 p.m.
- 6 p.m.
- 7 Console STSI
- 8 Armadio Chiusura Urgente
- 9 Stampante A4
- 10 Schedario
- 11 Armadio porta schemi
- 20 Armadio Scambio Moduli (PREDISPOSIZIONE)
- 21 Armadio periferico Telecomando DOTE (PREDISPOSIZIONE)
- 22 Armadio Trasformatore isolamento (PREDISPOSIZIONE)
- 23 Armadio Sezionatori TE (PREDISPOSIZIONE)

SALA ACC

- 12 Armadi ACC
- 13 QSP ACC
- 14 Area per armadi alimentazione ACC
- 15 Postazione Operatore Manutenzione
- 16 Concentratore Diagnostico ACC

FABBRICATO TIPOLOGICO T3 CON CABINA MT/BT



COMMITTENTE:  
  
**RFI**  
 RETE FERROVIARIA ITALIANA  
 GRUPPO FERROVIE DELLO STATO ITALIANE

PROGETTAZIONE:  
  
**ITAFERR**  
 GRUPPO FERROVIE DELLO STATO ITALIANE

CUP: J84H17000930009

**U.O. TECNOLOGIE NORD**  
**PROGETTO DEFINITIVO**  
**RADDOPPIO LINEA CODOGNO - CREMONA - MANTOVA**  
**TRATTA PIADENA - MANTOVA**

**PPM BOZZOLO**  
 LAYOUT FABBRICATO TECNOLOGICO

SCALA:  
 1:50

COMMESSA	LOTTO	FASE	ENTE	TIPO DOC.	OPERA/DISCIPLINA	PROGR.	REV.
NM25	03	D	58	DB	AS1200	001	A

Rev.	Descrizione	Redatto	Data	Verificato	Data	Approvato	Data	Autorizzato Data
A	Emissione Esecutiva	<i>S. Buccheri</i>	01/2020	<i>A. Borzillo</i>	01/2020	<i>M. Pizzini</i>	01/2020	M. Giambaro 01/2020

File: NM2503D58DBAS1200001A.dwg n. Elab.: