



COMMITTENTE:
 PROGETTAZIONE:
ITALFERR
 GRUPPO FERROVIARIA ITALIANA

BOA IMPERATIVA DI TIPO COMMUTATO
 BOA NON IMPERATIVA DI TIPO COMMUTATO
 Cassaforte Terminale
 Cavi per impiego all'aperto
 Cavi conformi al Regolamento UE 2005/2011: B2ca, s1ca, d1, a1
 Giunzione

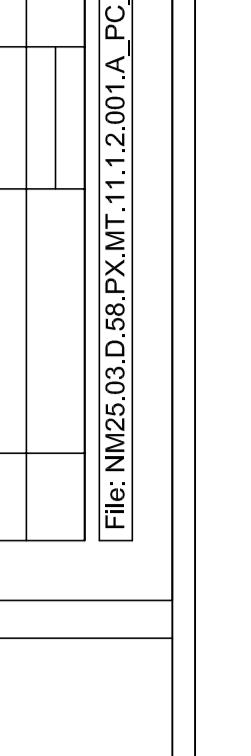
U.O. TECNOLOGIE NORD
 PROGETTO DEFINITIVO
 RADDOPPIO LINEA CODOGNO - CREMONA - MANTOVA
 TRATTA PIADENA - MANTOVA

ACC PIADENA
 PIANO CAVI SCMIT - FASE 1

SCALA:
 .

COMMESSA LOTTO FASE ENTE TIPO DOC. OPERA/DISCIPLINA PROG. REV.
 NM25 03 D 58 PX MT 1112 001 A

Rev.	Descrizione	Redatto	Data	Verificato	Data	Approvato	Data	Autologizzato Data
A	EMISSIONE	AS/Sm	03/03/2020	AS/Sm	03/03/2020	AS/Sm	03/03/2020	03/03/2020

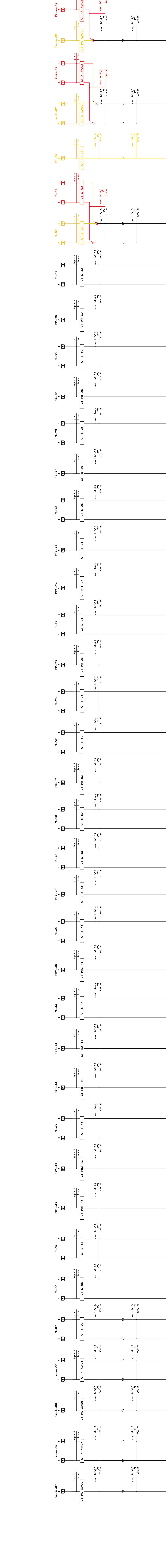


FILE:RM25-03-D-58-PX-MT-1112-001.A_PC-FI_BOZZA.DWG n. EMB.: *

LEGENDA

- Boa imperativa di tipo commutato
- Boa non imperativa di tipo commutato
- Cassaforte Terminale
- Cavi per impiego all'aperto
- Cavi conformi al Regolamento UE 2005/2011: B2ca, s1ca, d1, a1
- Giunzione

- Nono Cavi equipaggiati con schermo e filetti:
- Enti esistenti
 - Enti eliminati
 - Enti inseriti



ATTUATORI BOA SCMIT

ATTUATORI BOA SCMT

FABBRICATO TECNOLOGICO GA1

FABBRICATO TECNOLOGICO GA2