

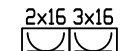
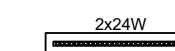
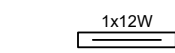
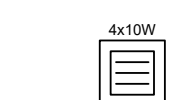
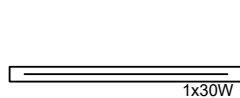
← CREMONA

LATO
1°
MARCIAPIEDE

→ MANTOVA

LEGENDA LFM

SIMBOLO



DESCRIZIONE

Apparecchio illuminante per installazione tipo prevista da RFI DTC STS ENE SP IFS LF 165 A. Un modulo LED lineare da 30W. Potenza apparecchio 35W e flusso luminoso ~ 4925lm. Temperatura di colore nominale CCT 4000K. Grado di protezione IP65, resistenza meccanica agli urti IK10. Classe di isolamento II.

Apparecchio illuminante per installazione tipo prevista da RFI DTC STS ENE SP IFS LF 165 A. Quattro moduli LED lineari da 10W. Potenza apparecchio 45W e flusso luminoso ~ 5765lm. Temperatura di colore nominale CCT 4000K. Grado di protezione IP40, resistenza meccanica agli urti IK08. Classe di isolamento II.

Apparecchio illuminante per installazione tipo prevista da RFI DTC STS ENE SP IFS LF 165 A. Un modulo LED lineare da 12W. Potenza apparecchio 35W e flusso luminoso ~ 1928lm. Temperatura di colore nominale CCT 4000K. Grado di protezione IP65, resistenza meccanica agli urti IK10. Classe di isolamento II.

Plafoniera per installazione a plafone o a sospensione rivolta verso il basso, modulo LED lineare 24W, Flusso luminoso ~ 6717lm. Corpo in acciaio zincato a caldo, vetro stampato anabbagliante, grado di protezione IP65, classe di isolamento II.

Interruttore unipolare per installazione in scatola porta frutto in resina IP 44 fissata a parete.

Scatola con due prese:

- Presa 2P+T 16A 230V tipo P40 -
- Presa 2P+T 16A 230V tipo P17/11

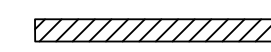
Installazione in scatola in resina IP44 da parete.

Gruppo prese industriali in materiale termoplastico per montaggio a parete composto da:

- 1 presa IP44 interbloccata CEE17 2P+T 16A 230V
- 1 presa IP44 interbloccata CEE17 3P+T 16A 400V

Cassetta in resina IP40 per sezionatore manuale di manutenzione condizionatori ed estrattori.

LEGENDA CANALIZZAZIONI



Passerella metallica con setto separatore per distribuzione cavi - 300 x 100 mm, quota di installazione 400 mm



Passerella metallica con setto separatore per distribuzione cavi - 100 x 100 mm, quota di installazione 200 mm

COMMITTENTE:



PROGETTAZIONE:



CUP: J84H17000930009

U.O. TECNOLOGIE NORD

PROGETTO DEFINITIVO

RADDOPPIO LINEA CODOGNO - CREMONA - MANTOVA
TRATTA PIADENA - MANTOVA

PP/ACC Piadena Fase 1 - Raddoppio lato Mantova

Fabbricato Tecnologico: Layout apparecchiature e impiantistica LFM

SCALA:

1:50

COMMESSA LOTTO FASE ENTE TIPO DOC. OPERA/DISCIPLINA Progr. REV.

NM25 03 D 58 PB LF11113 001 A

Rev.	Descrizione	Redatto	Data	Verificato	Data	Approvato	Data	Autorizzato Data
A	Emissione Esecutiva	M. Arceri	04/2020	C. Vacca	04/2020	M. Berlingieri	04/2020	M. Gambaro 04/2020

File: NM2503D58PBLF1113001A.DWG

n. Elab.: