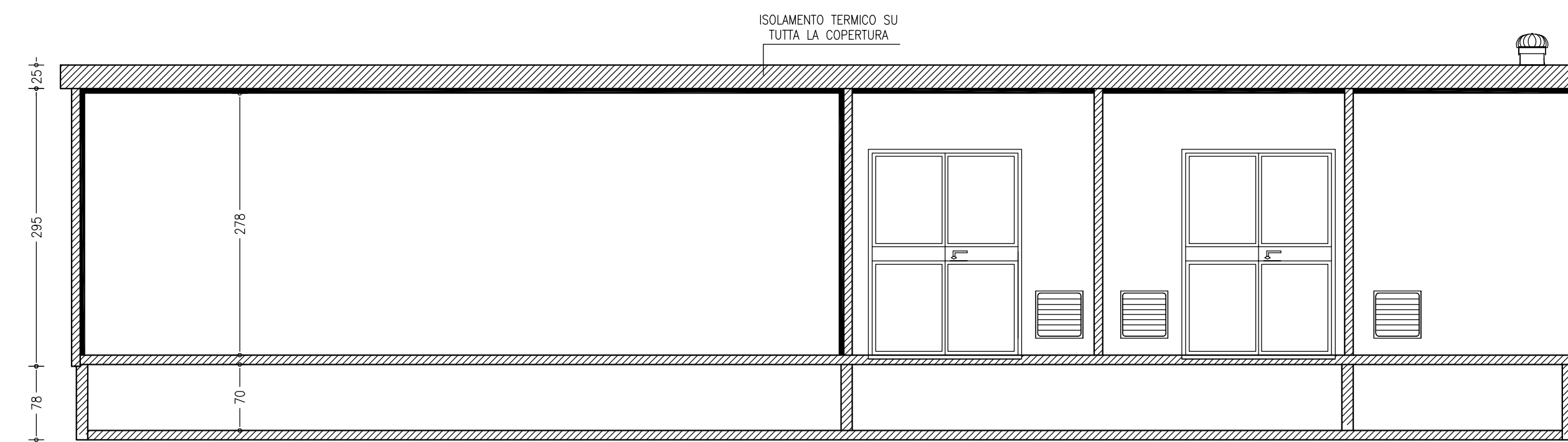


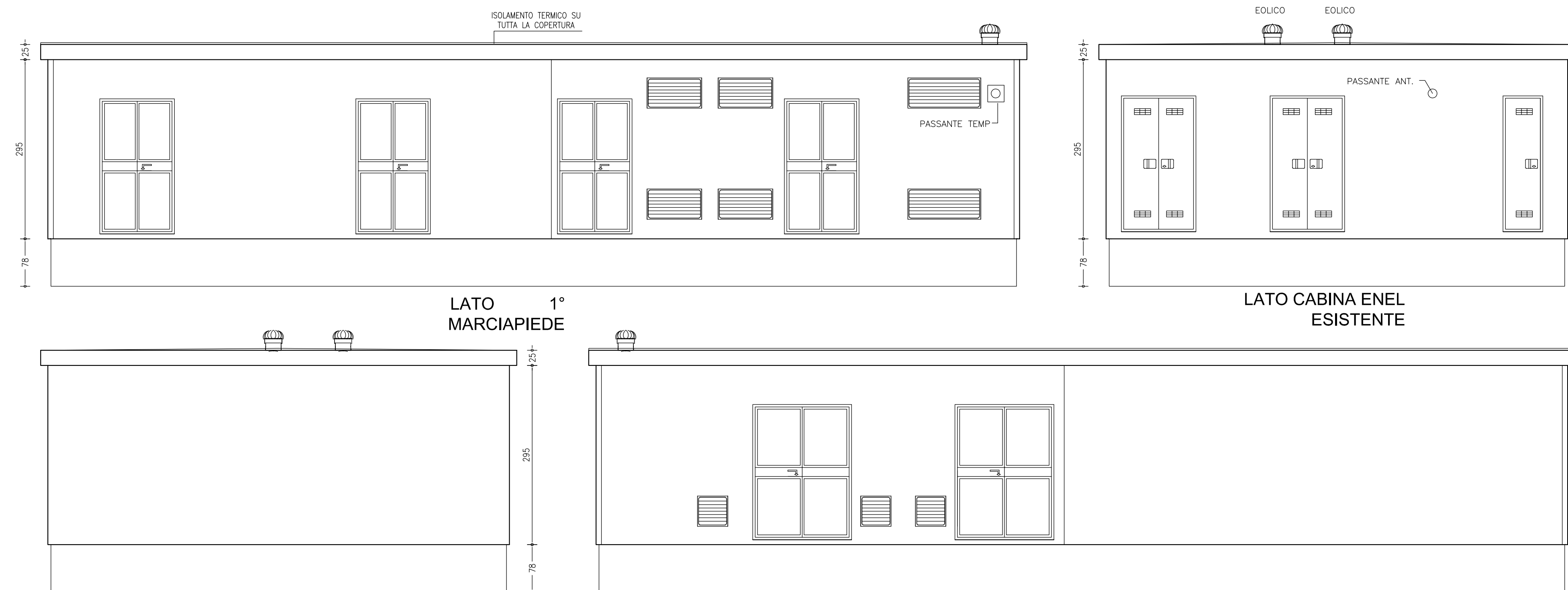
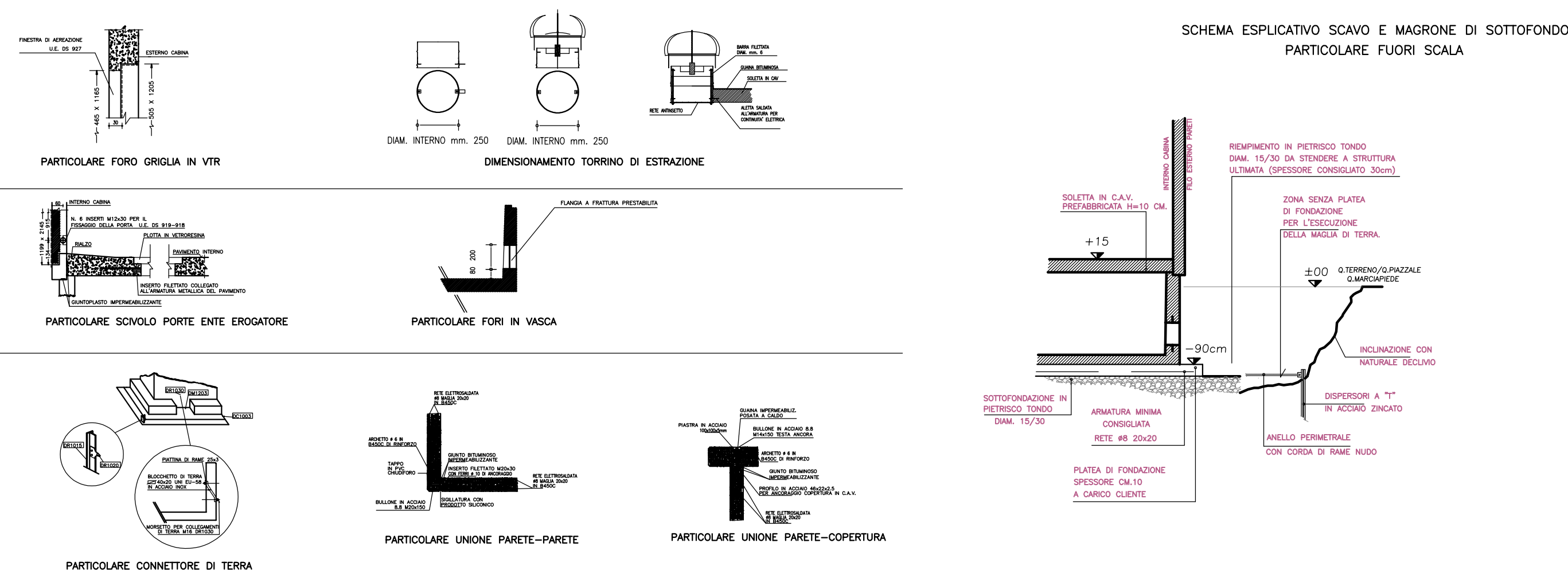
LATO
1°
MARCIAPIEDE

Tutta la copertura dell'intero edificio
dovrà avere un Isolamento Termico
Rinforzato (coibentato)

LATO
CABINA
ENEL
ESISTENTE



SEZIONE



LATO
1°
MARCIAPIEDE

LATO CABINA ENEL
ESISTENTE

COMMITTENTE:

PROGETTAZIONE:

CUP: J84H17000930009

U.O. TECNOLOGIE NORD

PROGETTO DEFINITIVO

RADDOPPIO LINEA CODOGNO - CREMONA - MANTOVA
TRATTA PIADENA - MANTOVA

PP/ACC PIADENA
Fabbricato MT: Pianta - Prospetti - Particolari costruttivi

SCALA:
-

COMMESSA	LOTTO	FASE	ENTE	TIPO DOC.	OPERA/DISCIPLINA	PROGR.	REV.
NM25	03	D	58	PB	LF11113	002	A

Rev.	Descrizione	Redatto	Data	Verificato	Data	Approvato	Data	Autorizzato Data
A	Emissione Esecutiva	M. Arcuti	04/2020	C. Vecchi	04/2020	M. Gambino	04/2020	M. Gambino 04/2020

File: NM2503D58PBLF1113002A.DWG

n. Elab.: