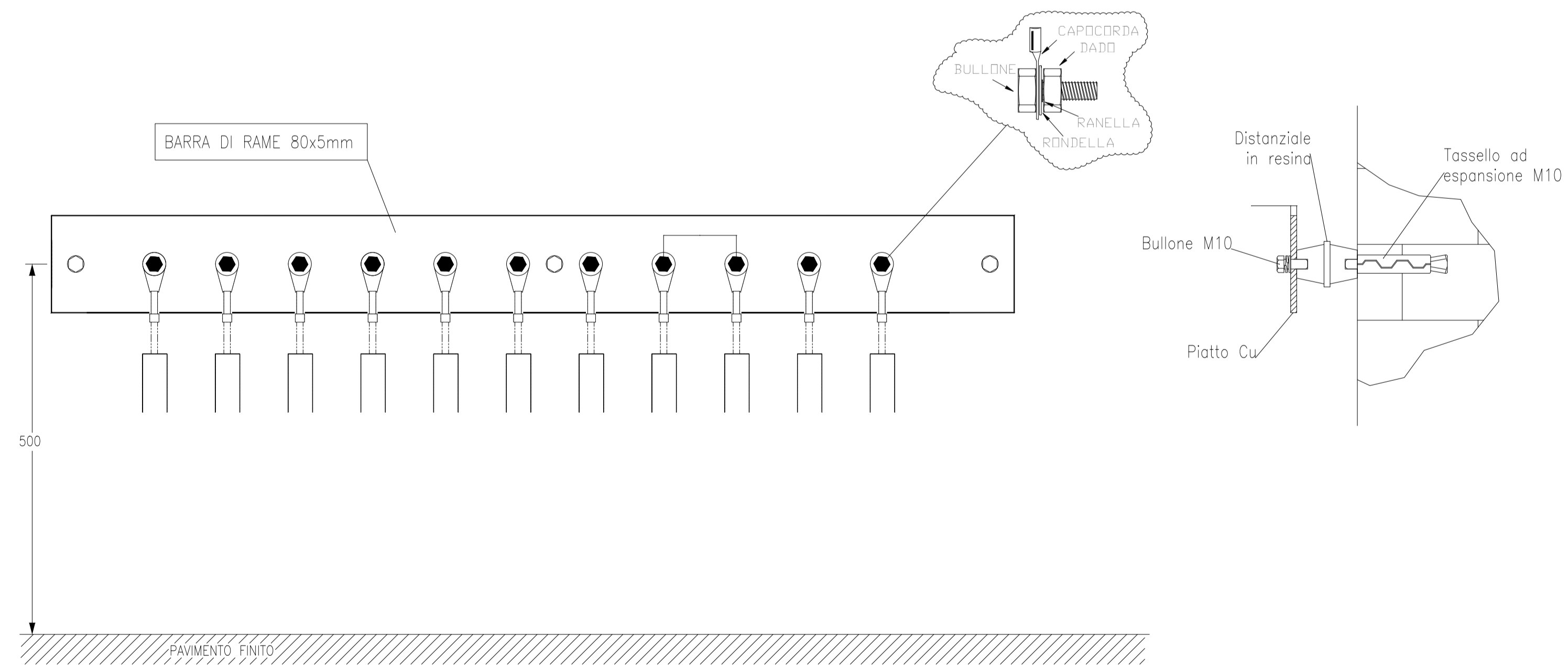
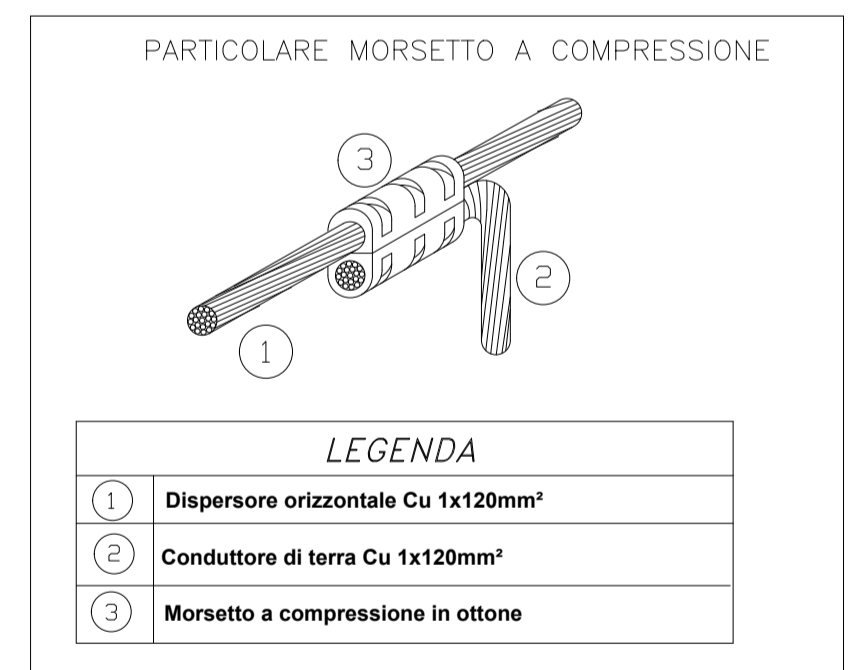
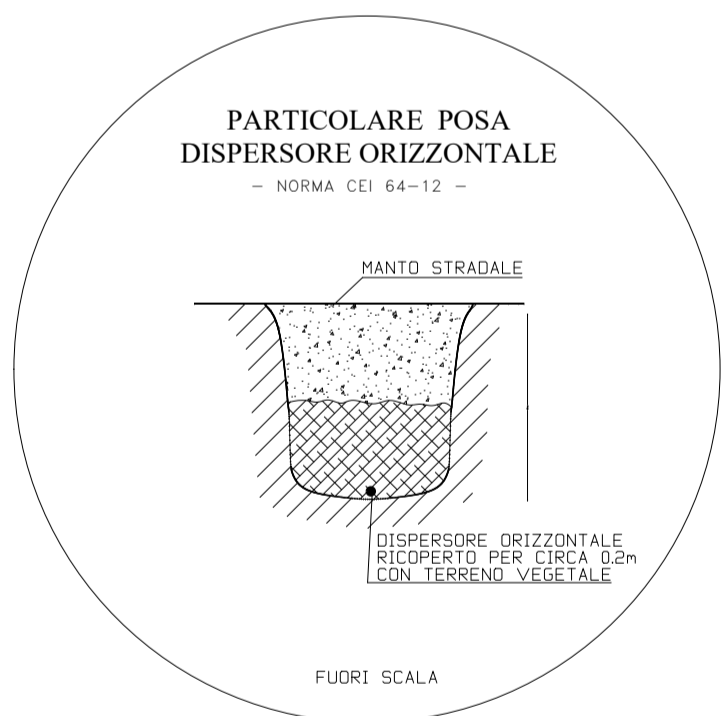
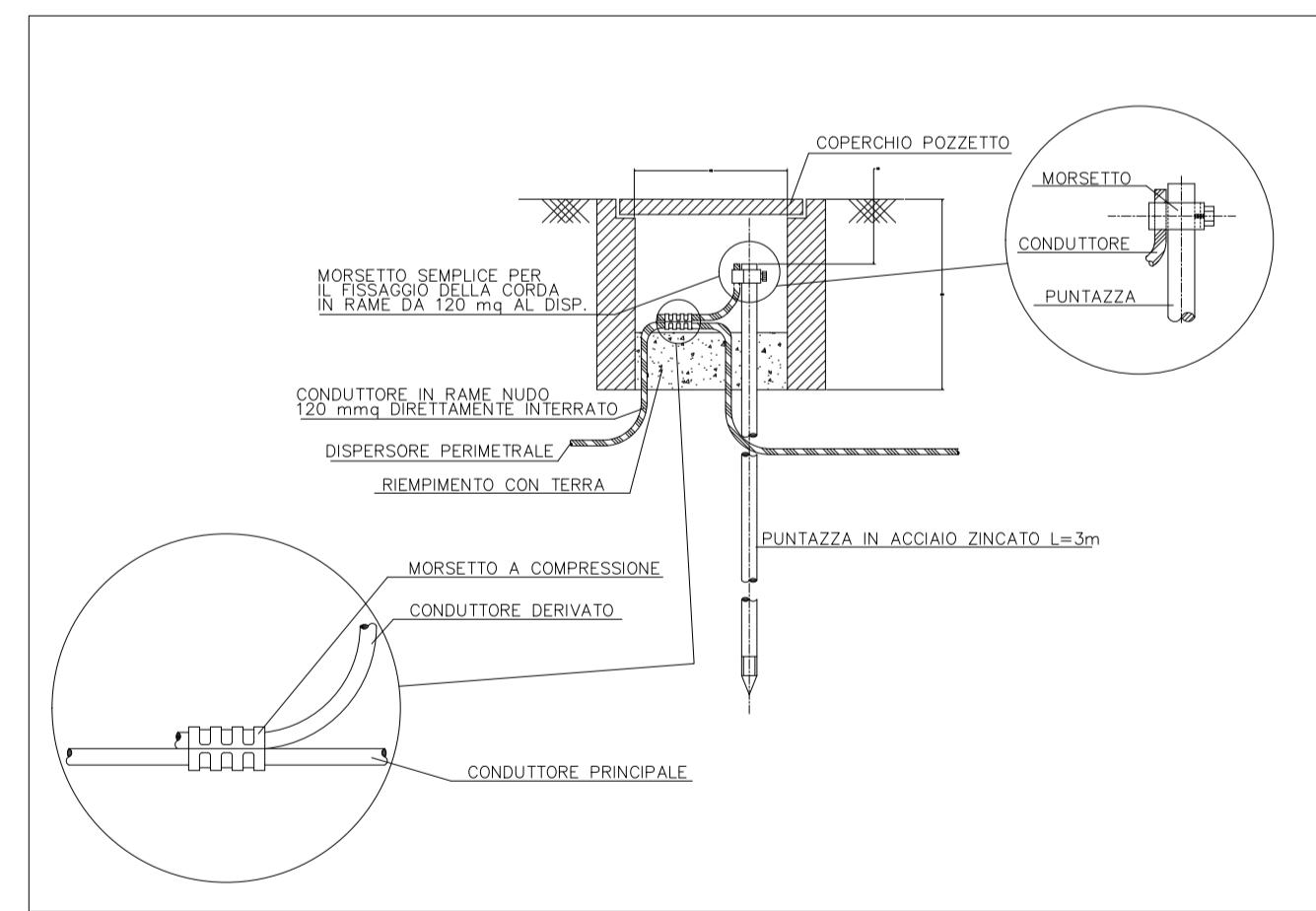


LEGENDA SIMBOLI	
	COLLETORE DI TERRA IN PIATTO DI RAME 80X5 mm
	cavo FS 17 SEZ 120 mm ² G/V
	PICCHETTO DI TERRA L = 3m IN POZZETTO IN CLS, COMPLETO DI CHIUSINO CARRABILE E CARTELLO DI SEGNALAZIONE
	MORSETTO A COMPRESSIONE
	DISPENSORE LINEARE PERIMETRALE IN CORDA Cu 120mm ² INTERRATA. PROFONDITA' DI INTERRAMENTO 1m.



DETTAGLIO DI MONTAGGIO POZZETTO CON DISPENSORE



INDICAZIONI DA ATTUARE:

La corda di rame nudo, utilizzata come dispersore orizzontale, deve essere posata entro uno scavo la cui profondità di posa dovrà essere di almeno 60 cm dalla superficie calpestabile. La corda di rame nudo deve essere ricoperta con terra, argilla, humus, limo, betonite e non con ghiaia o ciottolo o materiale di "risultato" del cantiere. (CEI 64-12 - art. 3.2.3.2).

COMMITTENTE:

PROGETTAZIONE:

CUP: J84H17000930009

U.O. TECNOLOGIE NORD

PROGETTO DEFINITIVO

RADDOPPIO LINEA CODOGNO - CREMONA - MANTOVA
TRATTA PIADENA - MANTOVA

PP/ACC Piadena Fase 1 - Raddoppio lato Mantova
 Fabbricato cabina MT-BT: Layout impianto di terra

SCALA: 1:50

COMMESSA	LOTTO	FASE	ENTE	TIPO DOC.	OPERA/DISCIPLINA	PROGR.	REV.
NM25	03	D	58	PB	LF1113	003	A

Rev.	Descrizione	Redatto	Data	Verificato	Data	Approvato	Data	Autorizzato Data
A	Emissione Esecutiva	M. Anesi	04/2020	C. Vacca	04/2020	M. Berlingeri	04/2020	M. Gambaro 04/2020