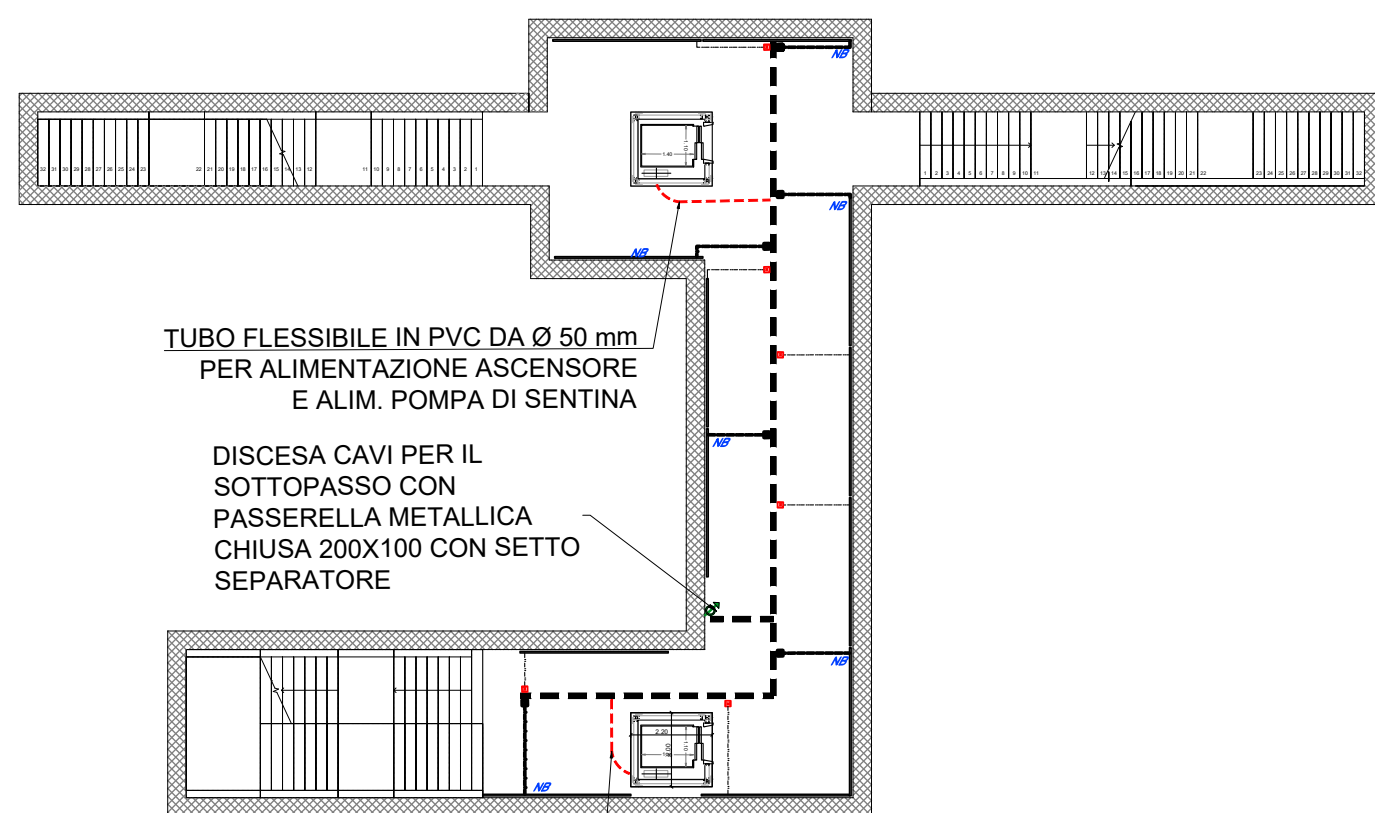


SOTTOPASSO STAZIONE DI BOZZOLO

SCALA 1/200



TUBO FLESSIBILE IN PVC DA Ø 50 mm
PER ALIMENTAZIONE ASCENSORE
E ALIM. POMPA DI SENTINA

DISCESA CAVI PER IL
SOTTOPASSO CON
PASSERELLA METALLICA
CHIUSA 200X100 CON SETTO
SEPARATORE

TUBO FLESSIBILE IN PVC DA Ø 50 mm
PER ALIMENTAZIONE ASCENSORE
E ALIM. POMPA DI SENTINA

LEGENDA

	Tubi in PVC FLESSIBILE a cura LFM diametro riportato in pianta
	Striscia luminosa LED perimetrale, montata con profilo in alluminio ad incasso, di lunghezza pari a 4m flusso luminoso 1350lm/m striscia 4000K, cl. Isol. III IP68; dotata di driver, in classe di isolamento II e grado di protezione IP67
	discesa / salita Sottopasso-Sovrappasso e salita / discesa Pensiline
	Scatola di derivazione in lega leggera 100x100x50mm - grado di protezione IP55 - morsettiera classe II
	Tubo in PVC rigido Ø20mm per distribuzione secondaria circuiti di alimentazione "Normale"
	Tubo in PVC rigido Ø20mm per distribuzione secondaria circuiti di alimentazione "No-Break"
	Canalina metallica 200x100 con setto separatore staffata a parete
NB	Indica corpo illuminante alimentato da circuito no-break

NOTA:
PER POSIZIONE IN PIANTA VEDERE DISEGNO N:
NM2503DP8LF1204001

COMMITTENTE:



PROGETTAZIONE:



CUP: J84H17000930009

U.O. TECNOLOGIE NORD

PROGETTO DEFINITIVO

**RADDOPPIO LINEA CODOGNO - CREMONA - MANTOVA
TRATTA PIADENA - MANTOVA**

PPM BOZZOLO

Piazzale: Planimetria quota sottopasso - Layout apparecchiature LFM

SCALA:

1:200

COMMESSA LOTTO FASE ENTE TIPO DOC. OPERA/DISCIPLINA Progr. REV.

NM25 03 D 58 P9 LF1204 001 A

Rev.	Descrizione	Redatto	Data	Verificato	Data	Approvato	Data	Autorizzato Data
A	Emissione Esecutiva	M. Arceri	04/2020	C. Vacca	04/2020	M. Berlingieri	04/2020	M. Gambaro 04/2020

File: NM2503D58P9LF1204001A.DWG

n. Elab.: