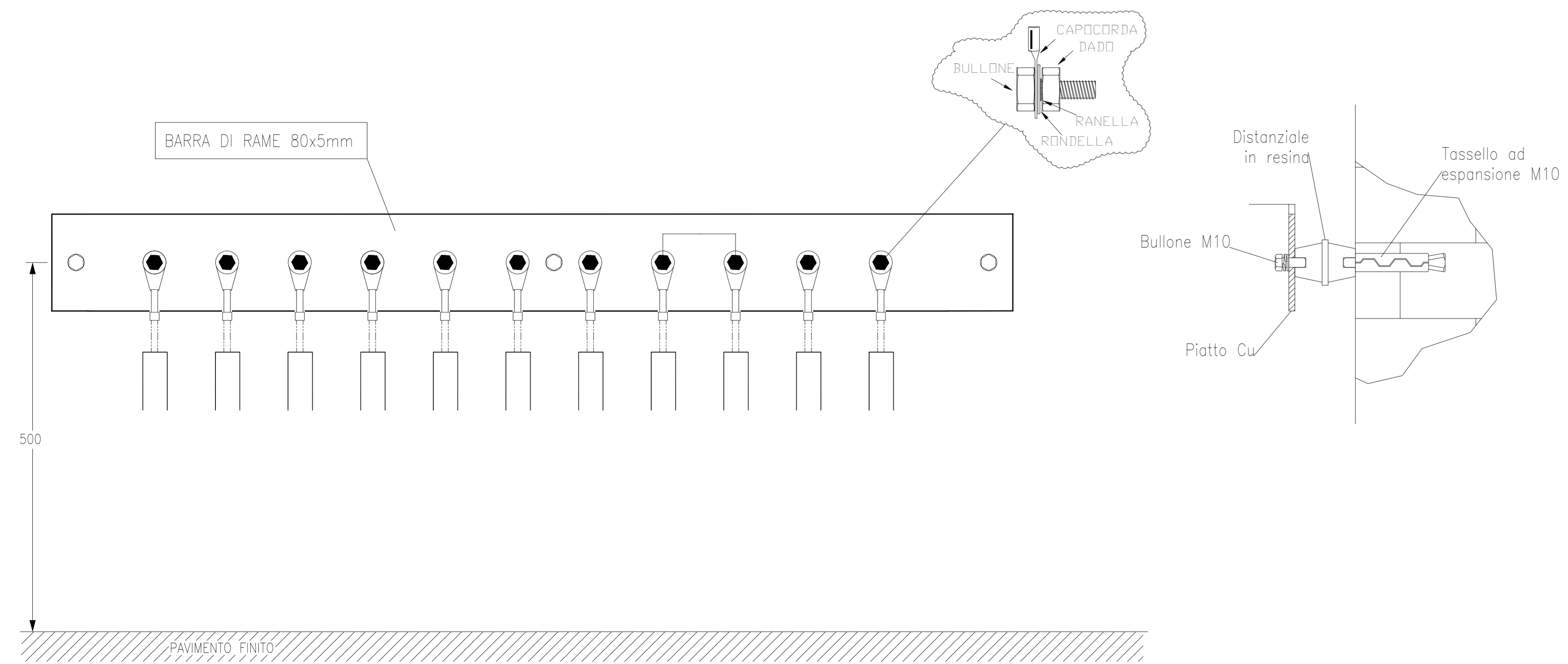
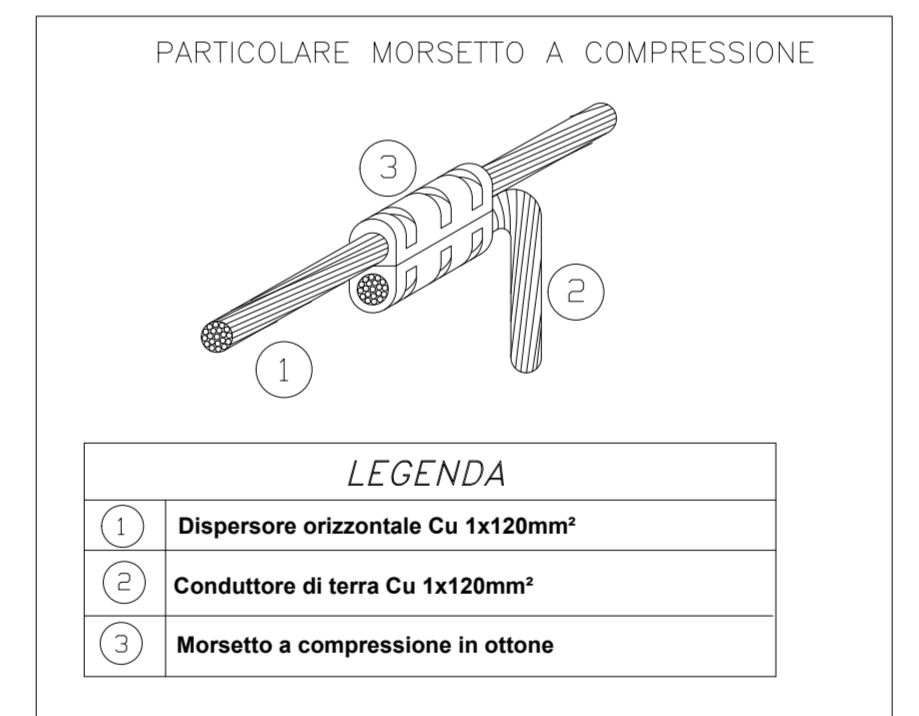
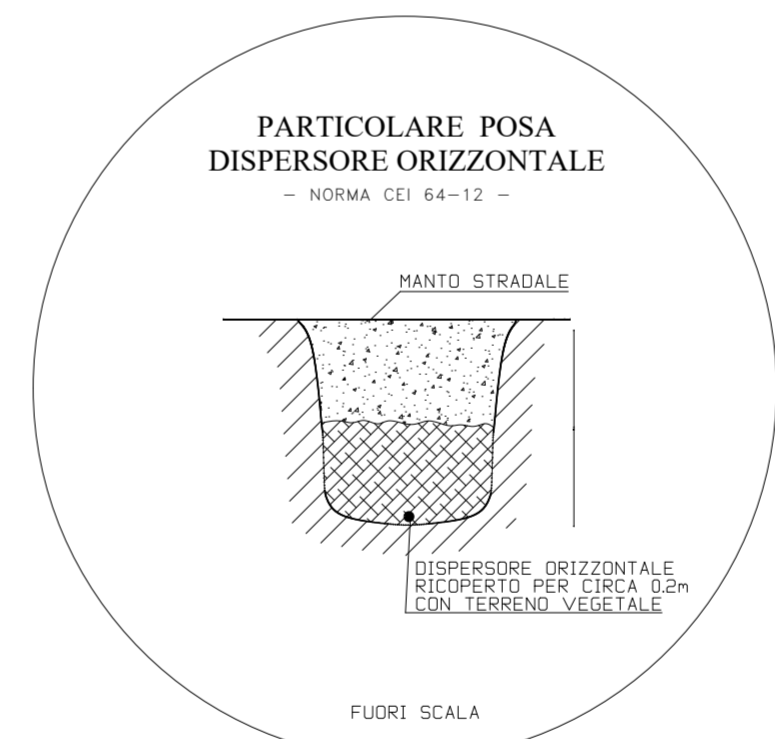
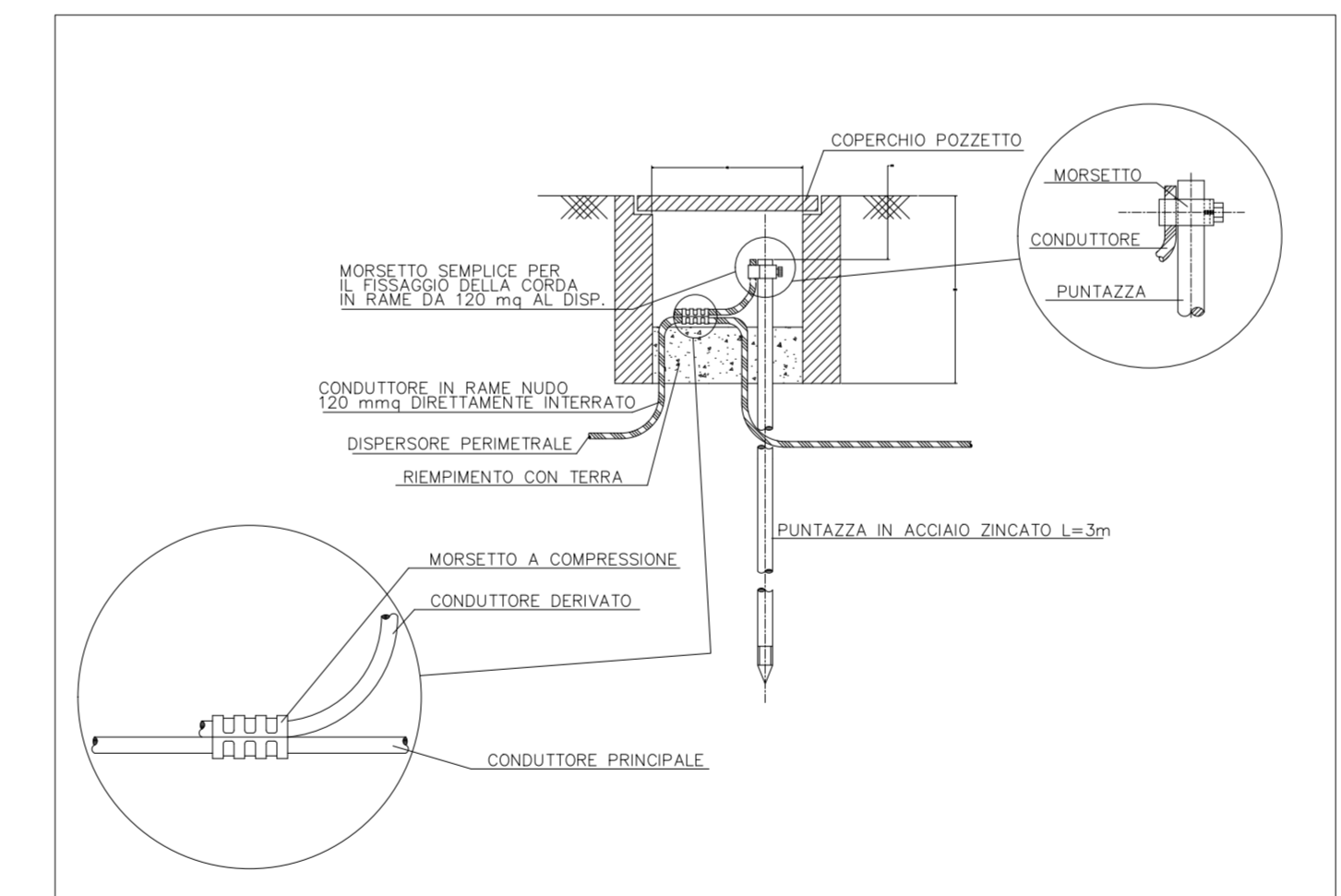


LEGENDA SIMBOLI	
	COLLETTORE DI TERRA IN PIATTO DI RAME 80X5 mm
	cavo FS 17 SEZ 120 mm² G/V
	PICCHETTO DI TERRA L = 3m IN POZZETTO IN CLS, COMPLETO DI CHIUSINO CARRABILE E CARTELLINO DI SEGNALAZIONE
	MORSETTO A COMPRESIONE
	DISPENSORE LINEARE PERIMETRALE IN CORDA Cu 120mm² INTERRATA. PROFONDITA' DI INTERRAMENTO 1m.



DETTAGLIO DI MONTAGGIO POZZETTO CON DISPENSORE



INDICAZIONI DA ATTUARE:

La corda di rame nudo, utilizzata come dispersore orizzontale, deve essere posata entro uno scavo la cui profondità di posa dovrà essere di almeno 60 cm dalla superficie calpestabile. La corda di rame nudo deve essere ricoperta con terra, argilla, humus, limo, betonite e non con ghiaia o ciottolo o materiale di "risultata" del cantiere. (CEI 64-12 - art. 3.2.3.2).

COMMITTENTE:

PROGETTAZIONE:

CUP: J84H17000930009

U.O. TECNOLOGIE NORD

PROGETTO DEFINITIVO

**RADDOPPIO LINEA CODOGNO - CREMONA - MANTOVA
TRATTA PIADENA - MANTOVA**

PPM BOZZOLO
Fabbricato Tecnologico: Layout impianto di terra

SCALA: 1:50

COMMESSA: NM2503 LOTTO: 03 FASE: D ENTE: 58 TIPO DOC: PB OPERA/DISCIPLINA: LF1203 PROG: 003 REV: A

Rev.	Descrizione	Redatto	Data	Verificato	Data	Approvato	Data	Autorizzato Data
A	Emissione Elettrica	M. Anon	04/2020	C. Vigna	04/2020	M. Bergami	04/2020	M. Garbero 04/2020

File: NM2503D58PBLF1203003.DWG n. Elab.: