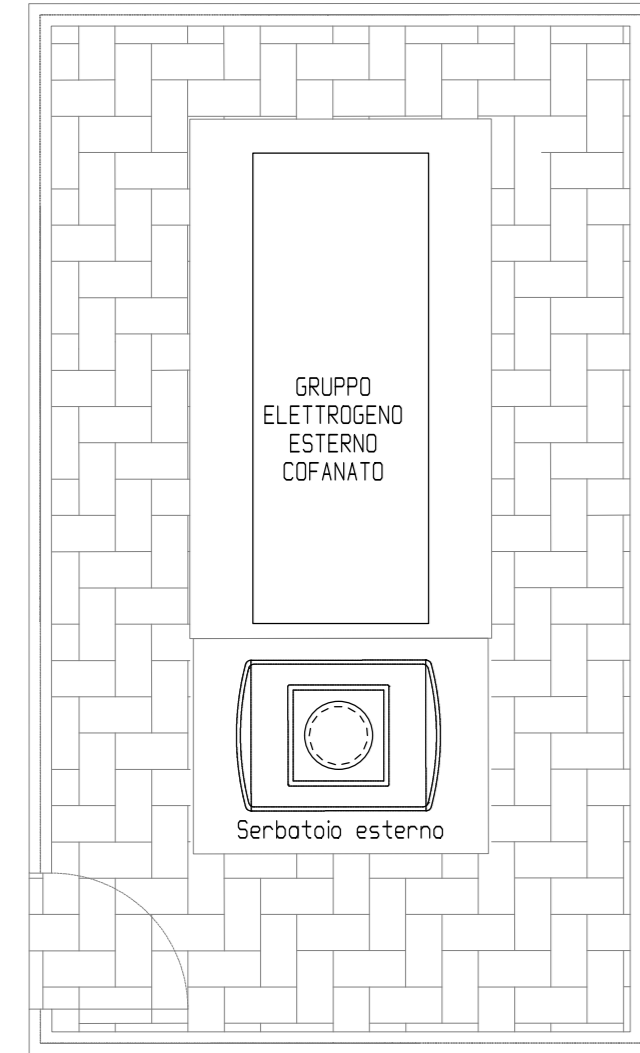


## PIANO TERRA

← CREMONA LATO BINARI MANTOVA →



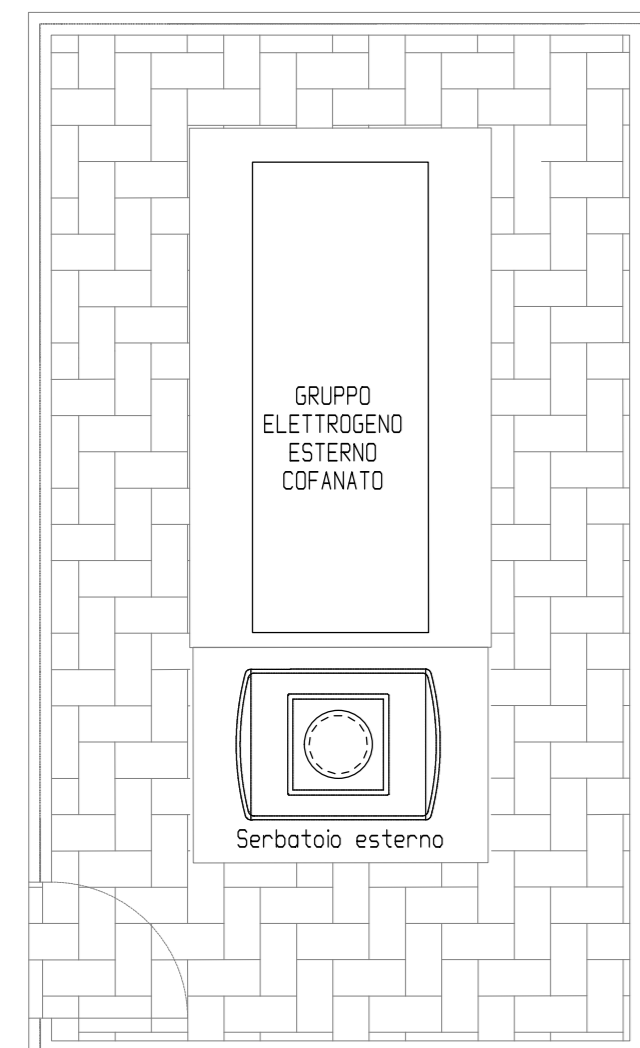
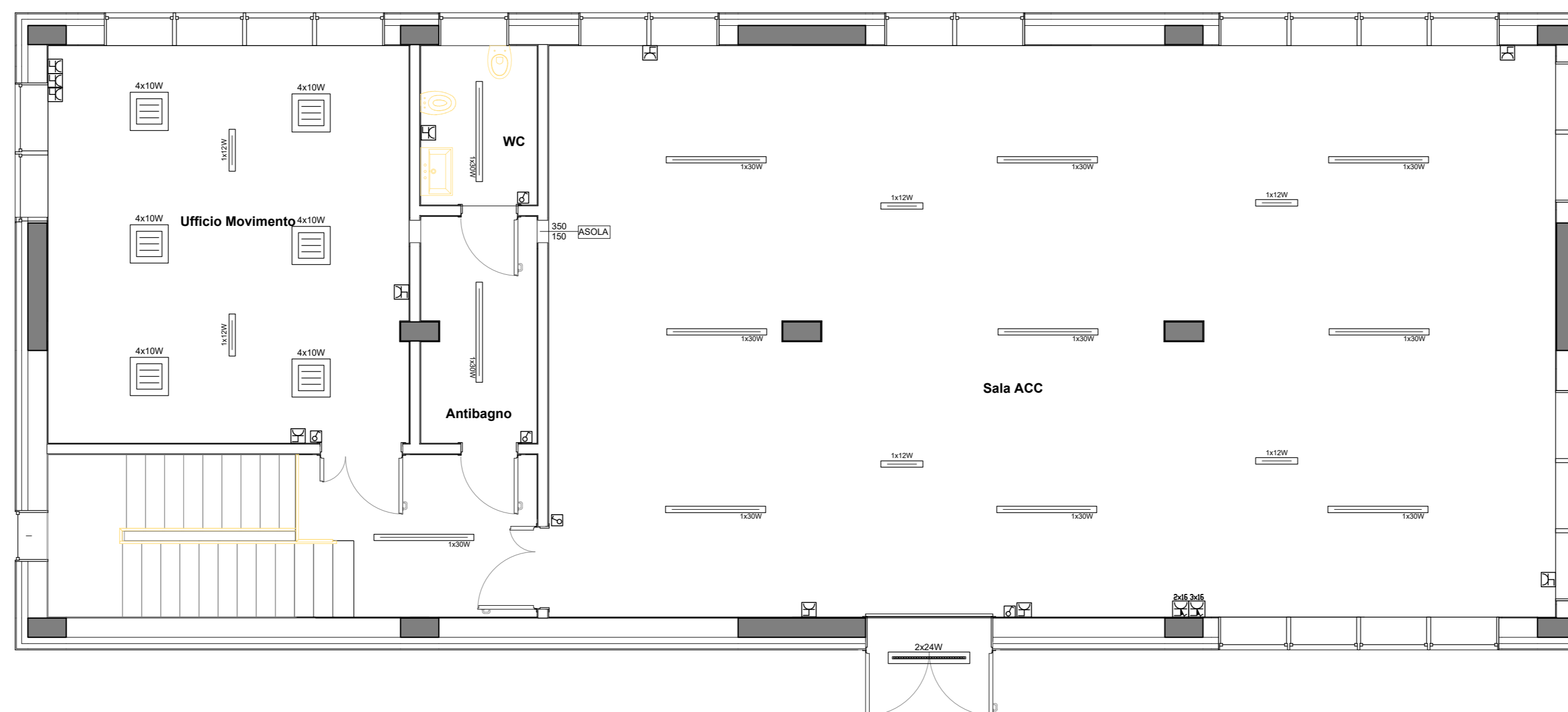
LEGENDA LFM	
SIMBOLO	DESCRIZIONE
	Apparecchio illuminante per installazione tipo prevista da RFI DTC STS ENE SP IFS LF 165 A. Un modulo LED lineare da 30W. Potenza apparecchio 35W e flusso luminoso ~ 4925lm. Temperatura di colore nominale CCT 4000K. Grado di protezione IP65, resistenza meccanica agli urti IK10. Classe di isolamento II.
	Apparecchio illuminante per installazione tipo prevista da RFI DTC STS ENE SP IFS LF 165 A. Quattro moduli LED lineari da 10W. Potenza apparecchio 45W e flusso luminoso ~ 5765lm. Temperatura di colore nominale CCT 4000K. Grado di protezione IP40, resistenza meccanica agli urti IK08. Classe di isolamento II.
	Apparecchio illuminante per installazione tipo prevista da RFI DTC STS ENE SP IFS LF 165 A. Un modulo LED lineare da 12W. Potenza apparecchio 30W e flusso luminoso ~ 1928lm. Temperatura di colore nominale CCT 4000K. Grado di protezione IP65, resistenza meccanica agli urti IK10. Classe di isolamento II.
	Plafoniera per installazione a plafone o a sospensione rivolta verso il basso, modulo LED lineare 24W, Flusso luminoso ~ 6717lm. Corpo in acciaio zincato a caldo, vetro stampato anabbagliante, grado di protezione IP65, classe di isolamento II.
	Interruttore unipolare per installazione in scatola porta frutto in resina IP 40 fissata a parete.
	Presse 2P+T 16A 230V tipo P40 - Frutto in resina per installazione in scatola in resina IP40 da parete.
	Gruppo prese industriali in materiale termoplastico per montaggio a parete composto da: 1 presa IP44 interbloccata CEE17 2P+T 16A 230V 1 presa IP44 interbloccata CEE17 3P+T 16A 400V
	Cassetta in resina IP40 per sezionatore manuale di manutenzione condizionatori ed estrattori.

### LEGENDA TARGHETTE


A	B	DESCRIZIONE
XXX-X		A: NOME QUADRO
	X	B: SEZIONE QUADRO
XX-XXX		C: TIPO DI APPARATO
	X	D: TIPO DI EDIFICIO
C/D/E		E: SEQUENZIALE CIRCUITO

## PRIMO PIANO

← CREMONA LATO BINARI MANTOVA →



COMMITTENTE:  
  
**RETE FERROVIARIA ITALIANA**  
 GRUPPO FERROVIE DELLO STATO ITALIANE

PROGETTAZIONE:  
  
**ITALFERR**  
 GRUPPO FERROVIE DELLO STATO ITALIANE

CUP: J84H17000930009

U.O. TECNOLOGIE NORD

PROGETTO DEFINITIVO

**RADDOPPIO LINEA CODOGNO - CREMONA - MANTOVA**  
**TRATTA PIADENA - MANTOVA**

PP/ACC Mantova

Fabbricato Tecnologico FT ACC: Layout apparecchiature e Impiantistica LFM

SCALA:

1:50

COMMESSA LOTTO FASE ENTE TIPO DOC. OPERA/DISCIPLINA PROG. REV.

NM25 03 D 58 PB LF1413 002 A

Rev.	Descrizione	Redatto	Data	Verificato	Data	Approvato	Data	Autorizzato Data
A	Emissione Esecutiva	M. Accesi	04/2020	C. Vacca	04/2020	M. Bertinotti	04/2020	M. Gambaro 04/2020

