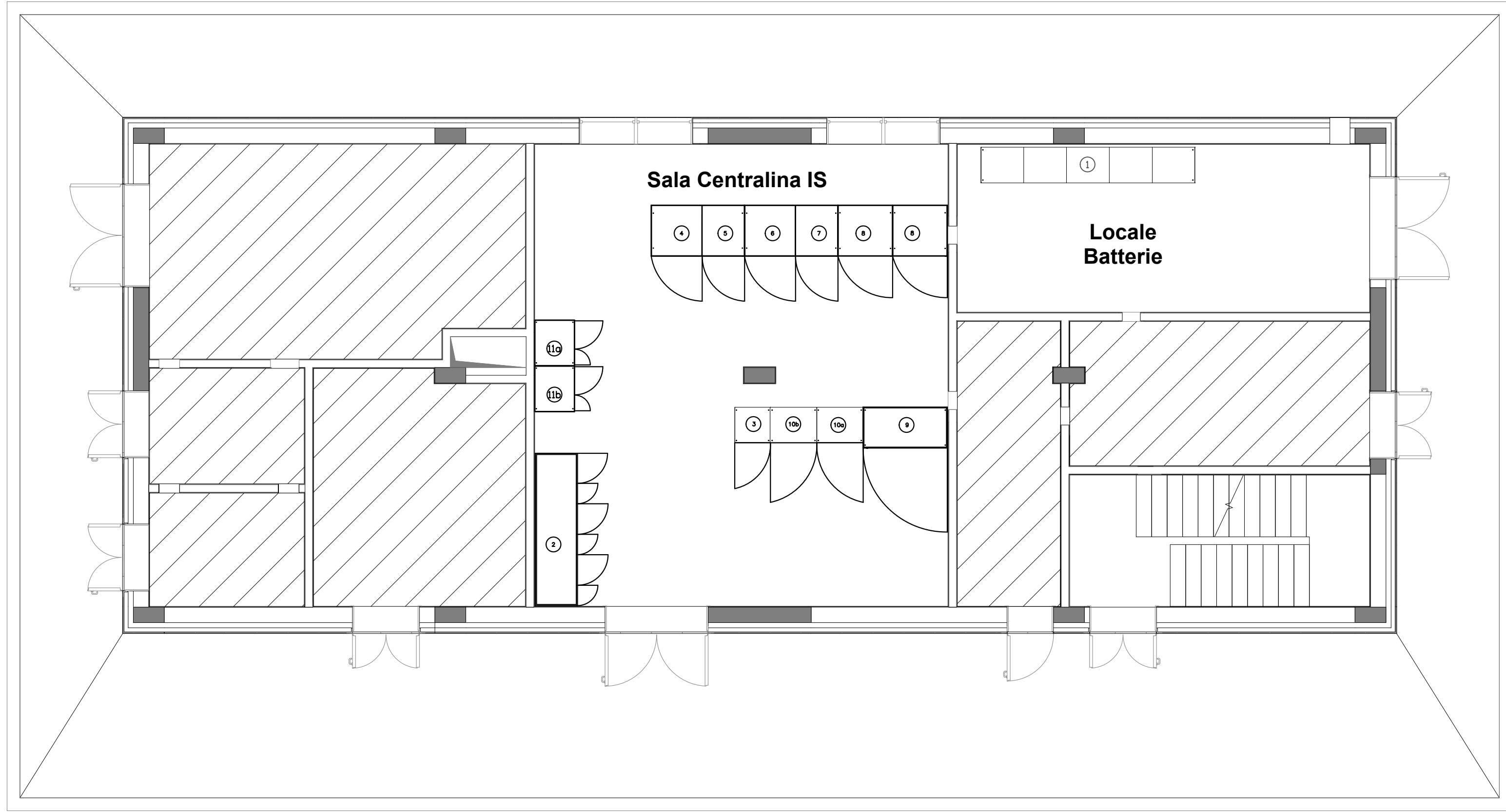


← MANTOVA LATO BINARI CREMONA →

SALA CENTRALINA IS E LOCALE BATTERIE

- ① Modulo Batterie 300Ah-240V (4200x700x1800)
- ② Quadro QP-IS
- ③ Rifasatore (700x700x1800)
- ④ UPS1 ramo C.A. 1 75 KVA (832x1000x1800+1000x1000x1800)
- ⑤ UPS2 ramo C.A. 2 75 KVA (832x1000x1800+1000x1000x1800)
- ⑥ Sezione C.A. ramo emergenza 75KVA 2x(1000x1000x1800)
- ⑦ Quadro commutazione Rete/GE (1650x800x1800)
- ⑧ Quadro gestore (1820x700x1800)
- ⑨ Quadro Elevatore 400V/1000V Lato 1 e Lato 2 "IT"



COMMITTENTE:



PROGETTAZIONE:



CUP: J84H17000930009

U.O. TECNOLOGIE NORD

PROGETTO DEFINITIVO

RADDOPPIO LINEA CODOGNO - CREMONA - MANTOVA
TRATTA PIADENA - MANTOVA

PP/ACC Mantova
Layout Apparecchiature SIAP

SCALA:
1:50

COMMESSA LOTTO FASE ENTE TIPO DOC. OPERA/DISCIPLINA Progr. REV.

NM25 03 D 58 PB LF1430 001 A

Rev.	Descrizione	Redatto	Data	Verificato	Data	Approvato	Data	Autorizzato Data
A	Emissione Esecutiva	M. Arcuti	04/2020	C. Vacca	04/2020	M. Bertingieri	04/2020	M. Gambaro 04/2020



File: NM2503D58PBLF1430001A.DWG n. Elab.: