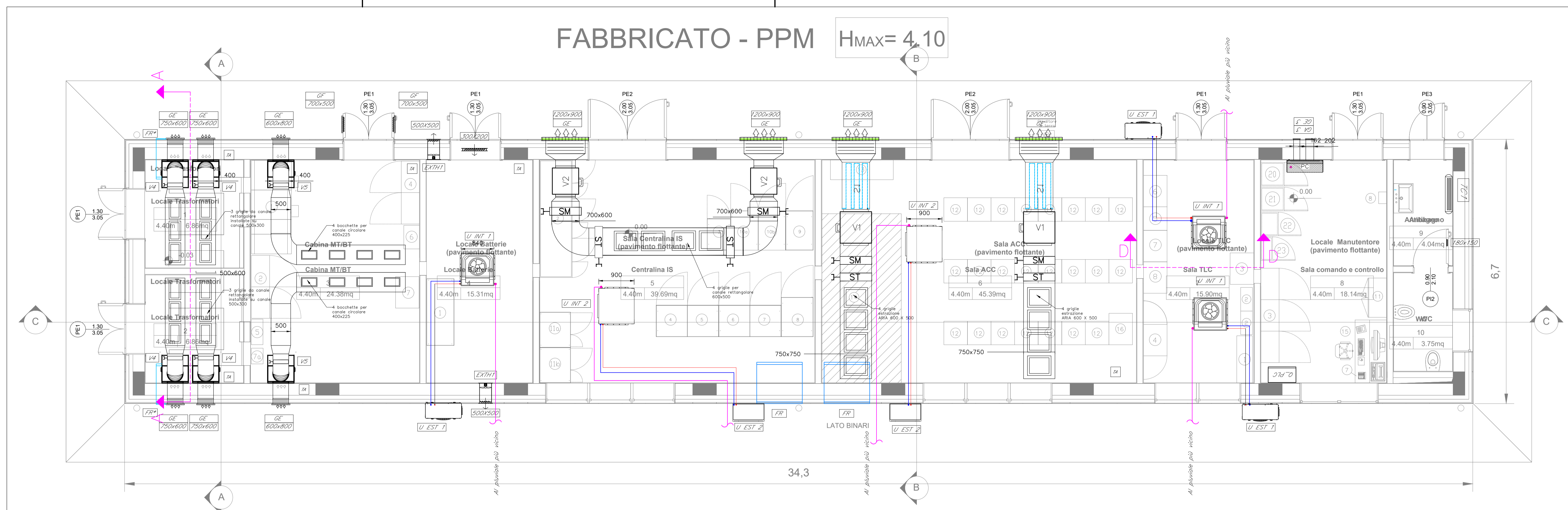
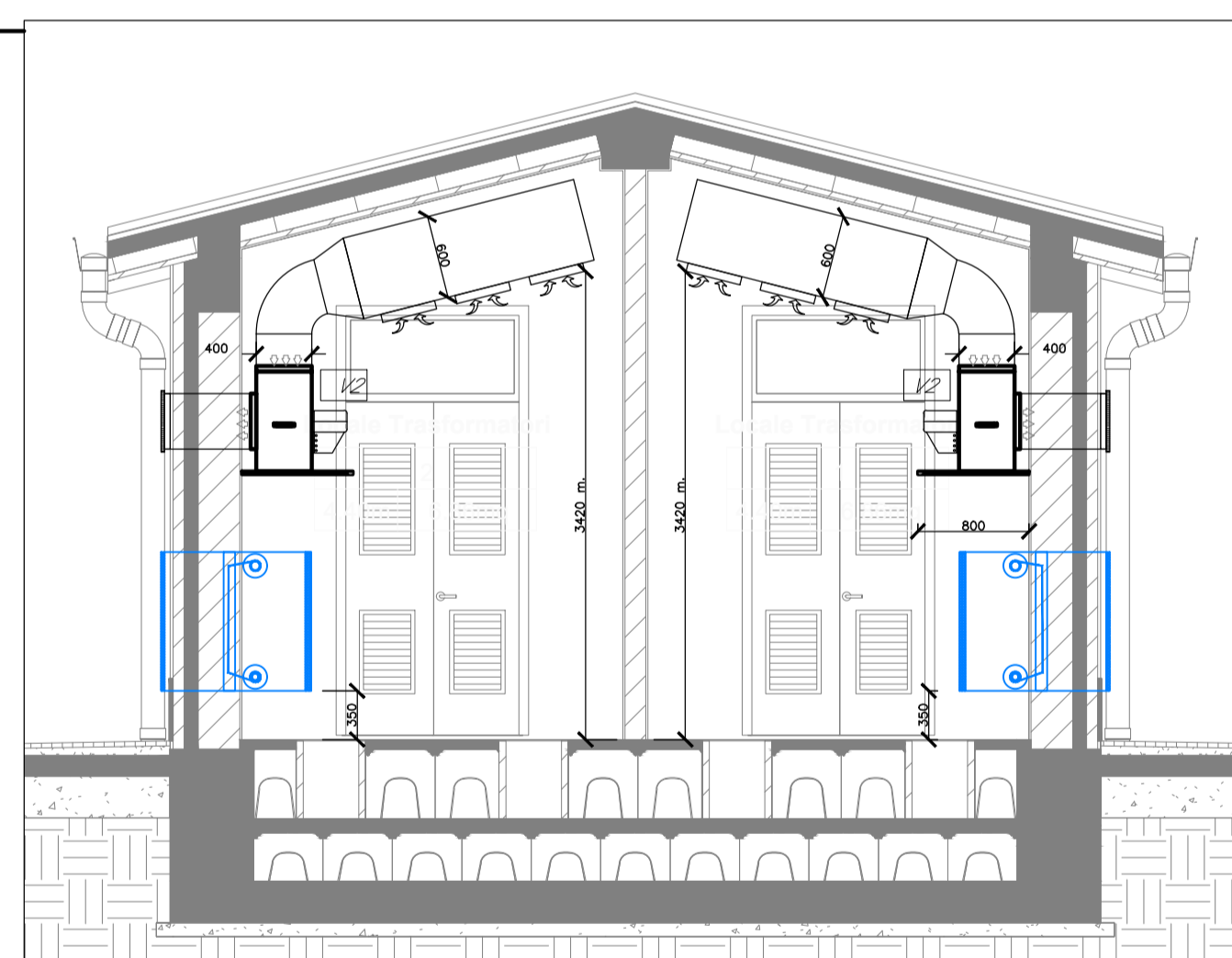


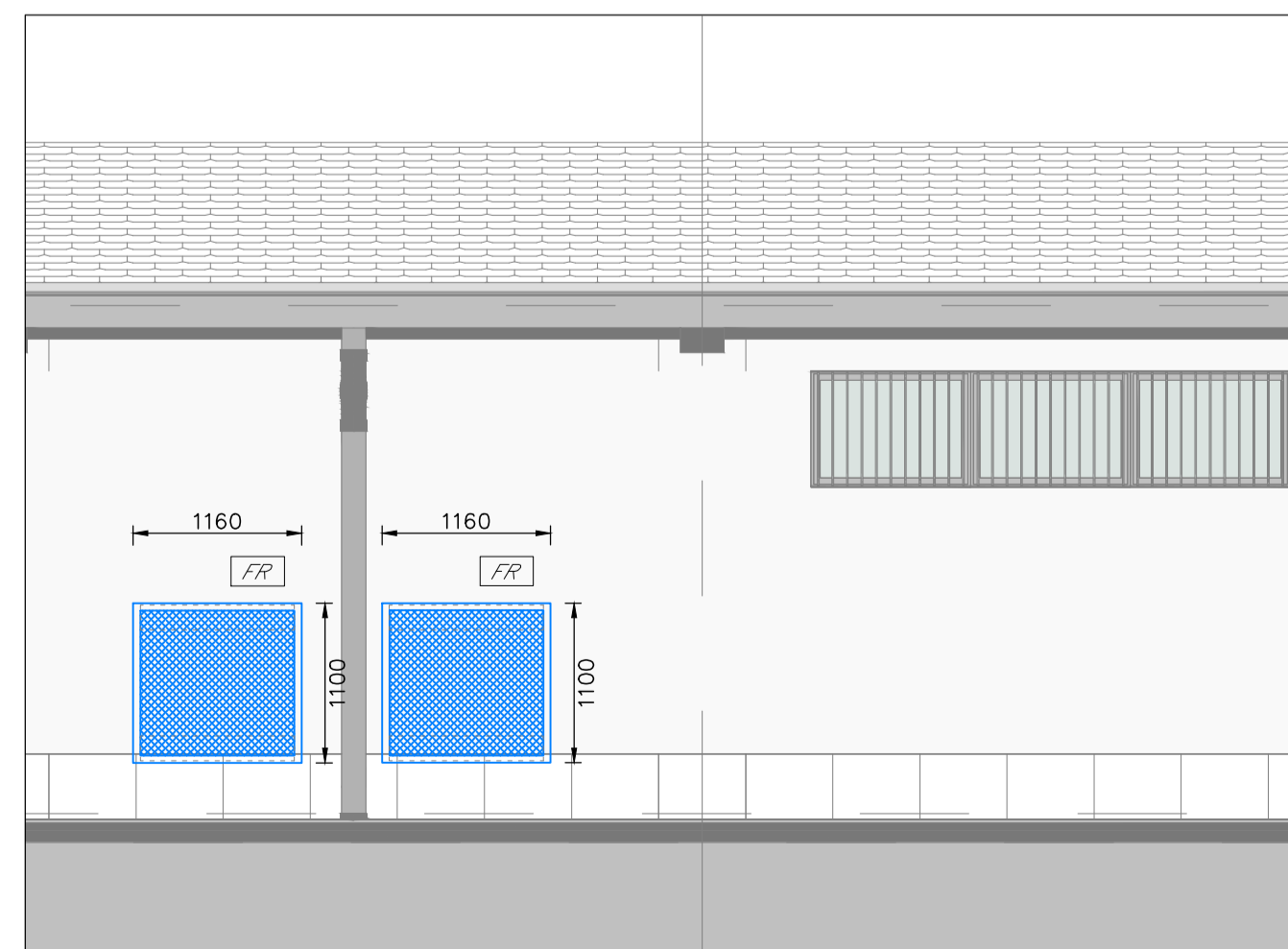
FABBRICATO - PPM HMAX= 4.10



IMPIANTO HVAC - LAYOUT DELL'IMPIANTO.



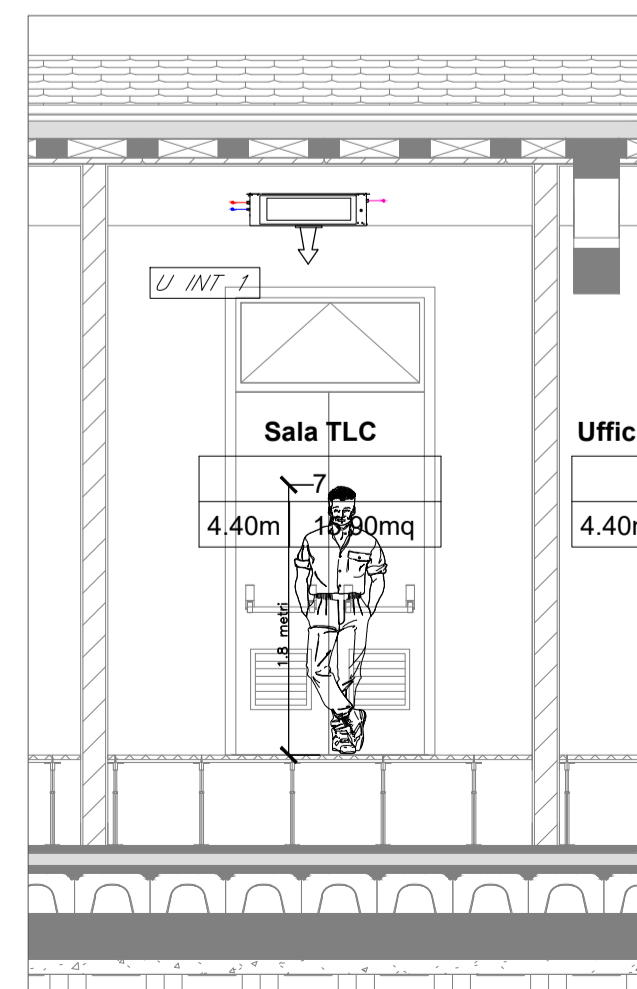
LOCALE TRASFORMATORI - SEZIONE TRASVERSALE A-A



LOCALE SALA CENTRALINA IS-ACC PROSPETTO PARETE ESTERNA

TABELLA ELEMENTI	
Elemento	Caratteristiche
	IMPIANTO HVAC - Tubazione di scarico condensa in P.V.C. (pendenza min. 1%)
	impianto HVAC - Tubazione in rame preisolata
	impianto idrico sanitario - Tubazione di scarico ACQUE NERE - FEAD
	impianto idrico-sanitario. Tubazione in adduzione UNI 10255

NOTE	
1.	La posizione dei componenti dell'impianto HVAC, in particolare le bocchette pedonabili, saranno definite più accuratamente nelle successive fasi di progetto compatibilmente con la disposizione delle altre apparecchiature.
2.	In corrispondenza di tutti i punti in cui le condutture attraversano pareti o solai compartimentati al fuoco, saranno installati setti tagliafuoco di tipo certificato atti a ripristinare la resistenza prescritta per il compartimento.
3.	All'interno dei WC, saranno previste scaldiglie elettriche funzionanti solo nel momento in cui l'operatore ne abbia necessità.
4.	Per tubazioni di scarico condensa installate a soffitto sarà prevista apposita protezione al fine di evitare perdite sulle apparecchiature e formazione di alghe fotosensibili.



LOCALE TLC - SEZIONE LONGITUDINALE D-D

LEGENDA	
Elemento	Descrizione
	Condizionatore split system tecnologico; P _{frigorifera} = 5,6 kW
	CONDIZIONATORE monoblocco POMPA DI CALORE da parete - e residenziale Potenza frigorifera = 3kW Potenza termica = 3kW
	Condizionatore split tecnologico; P _{termica} = 5 kW; P _{frigorifera} = 15 kW
	Unità esterna; P _{termica} = 5 kW; P _{frigorifera} = 5 kW
	Silenziatore per canale - Dim.: 740x740x1200mm
	Estrattore Centrifugo cassettonato 11000 mc/h - Prevalenza 450 Pa Dim.: 800x800x800 mm, ø635 mm
	Estrattore Centrifugo cassettonato 6000 mc/h - Prevalenza 350 Pa Dim.: 800x800x800 mm, ø635 mm
	Estrattore Centrifugo cassettonato 5000 mc/h - Prevalenza 350 Pa Dim.: 670x670x670 mm, ø504 mm
	Estrattore Centrifugo cassettonato 4000 mc/h - Prevalenza 350 Pa Dim.: 670x670x670 mm, ø504 mm
	Estrattore Centrifugo cassettonato 2000 mc/h - Prevalenza 350 Pa Dim.: 670x670x670 mm, ø504 mm
	Griglia con filtro classe G4 su porta - dim. 700x500mm
	Serranda di taratura
	Serranda di esclusione (motorizzata)
	Griglia per estrazione aria su canale - dim. da planimetria
	Filtro relativo a svolgimento automatico del medio filtrante in carteri di protezione, filtro classe ISO 16890 coarse 70%, con rete di rinforzo lato uscita aria, Pot. el. assorbita 160-240 W IP44 dim. 680 (P) x 1000 (L) x 1000 (H)
	Filtro relativo a svolgimento automatico del medio filtrante in carteri di protezione, filtro classe ISO 16890 coarse 70%, con rete di rinforzo lato uscita aria, Pot. el. assorbita 160-240 W IP44 dim. 630 (P) x 1000 (L) x 520 (H)
	Griglia di espulsione, dimensioni da planimetria
	Griglia d'aspirazione condizionatore tecnologico UNDER; dim = 600 x 300 mm
	Griglia d'espulsione condizionatore tecnologico UNDER; dim = 600 x 300 mm
	Griglia d'aspirazione condizionatore tecnologico UNDER; dim = 800 x 450 mm
	Griglia d'espulsione condizionatore tecnologico UNDER; dim = 800 x 450 mm
	Ventilatore di estrazione idrogeno; portata = 500 m ³ /h
	Ventilatore assiale; portata = 500 m ³ /h
	Serrande a lamelle fali; dim. specificate sulla tavola
	Griglie su infissi; dim. specificate sulla tavola
	Termostato ambiente

COMMITTENTE:
RFI
RETE FERROVIARIA ITALIANA
GRUPPO FERROVIE DELLO STATO ITALIANE

PROGETTAZIONE:
ITALFERR
GRUPPO FERROVIE DELLO STATO ITALIANE

CUP: J84H17000930009

U.O. IMPIANTI INDUSTRIALI E TECNOLOGICI

PROGETTO DEFINITIVO

RADDOPPIO LINEA CODOGNO - CREMONA - MANTOVA
TRATTA PIADENA - MANTOVA

Stazione Bozzolo e relativo PPM - Impianti meccanici
Impianto HVAC - Layout impiantistico e disposizione apparecchiature

SCALA:
1:50

COMMESSA	LOTTO	FASE	ENTE	TIPO DOC.	OPERA/DISCIPLINA	PROGR.	REV.
NM25	03	D	17	PB	IT0203	001	A

Rev.	Descrizione	Redatto	Data	Verificato	Data	Approvato	Data	Autorizzato Data
A	EMISSIONE ESECUTIVA	F. Buticci	Aprile 2020	A. Marasco	Aprile 2020	M. Bertingien	Aprile 2020	A. Falaschi Aprile 2020

File: NM25.0.3.D.17.PB.IT.02.0.3.001.A.DWG n. Elab.: