

LEGENDA

Elemento	Descrizione
CRI	Centrale di rivelazione incendi completa di alimentatore ausiliario
MC	Modulo di comando
MM	Modulo di monitoraggio
PAI	Targa ottico/acustica "Allarme Incendio"
RO	Rivelatore ottico di fumo
ROc	Rivelatore ottico di fumo disposto all'interno della cabina ascensore
ROs	Rivelatore ottico di fumo nel sottopavimento
ROc	Rivelatore ottico di fumo nel controsoffitto
H2	Rivelatore di idrogeno
O2	Rivelatore di ossigeno
TV	Rivelatore termovelocimetrico
AL	Sonda anti-allagamento installata nelle fosse dei vani ascensori
■	Ripetitore ottico sensore sottopavimento o controsoffitto (installato in ambiente)
■	Pulsante di allarme incendio
○	Scala di derivazione

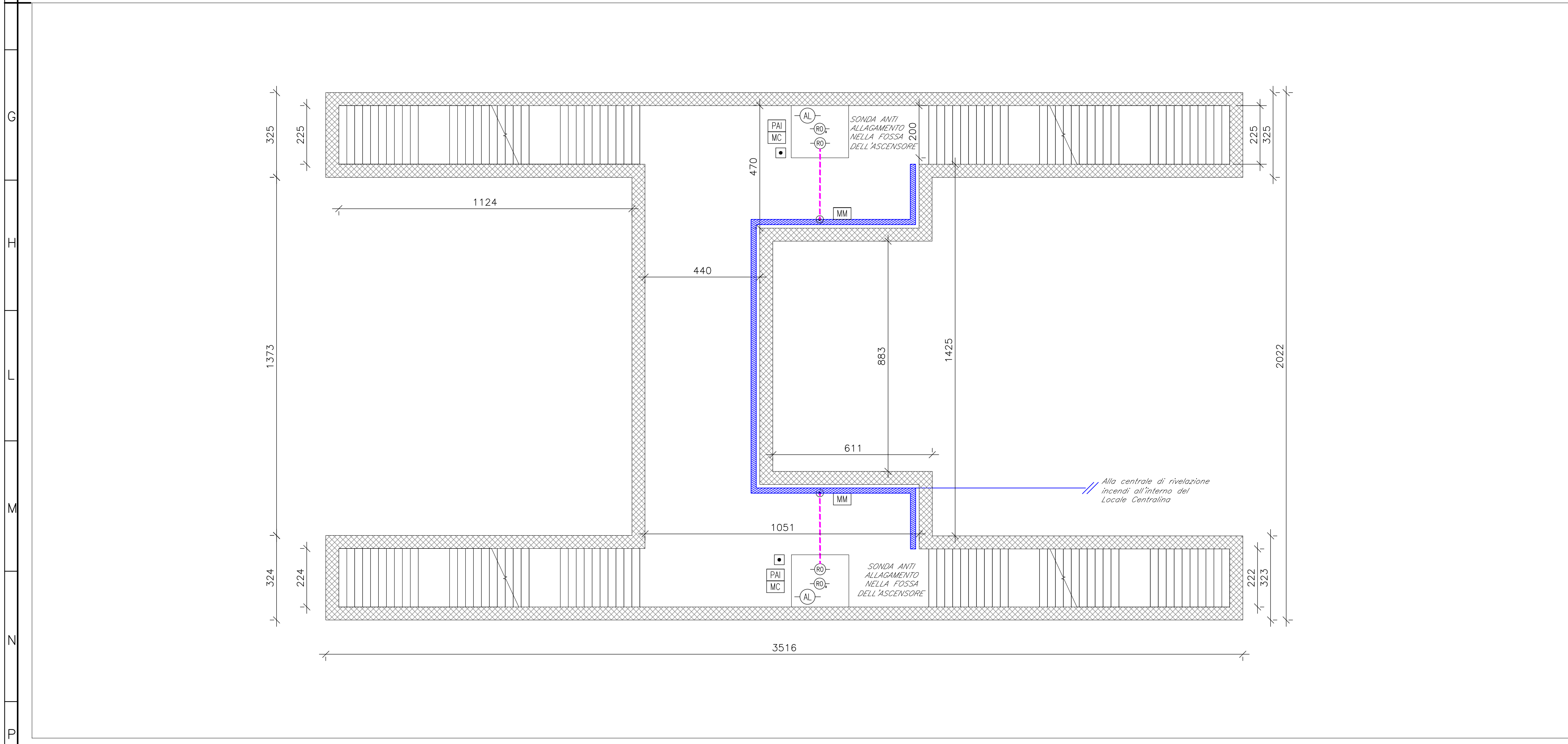
TABELLA ELEMENTI

Elemento	Caratteristiche
—	Tubo in PVC LOOP Sottopavimento DN32
▨	Canala 100 x 60 mm LOOP Ambiente e Controsoffitto in comune con tutti gli impianti a correnti deboli
—	Cavidotto interrato DN 63
- - -	Tubo in PVC LOOP a Controsoffitto DN32

- NOTE**
- Ogni componente sarà collegato alla canaletta tramite tubazione in pvc DN25. Lo studio del percorso offerente ad ogni singolo apparecchio sarà a cura dell'appaltatore.
 - Ogni rivelatore posto nel sottopavimento sarà montato su apposita basetta e dotato di ripetitore ottico a parete (UNI 9795).
 - In corrispondenza di tutti i punti in cui le condutture attraverseranno pareti o solai di locali compartimentati al fuoco, saranno installati setti tagliafuoco di tipo certificato atti a ripristinare la resistenza prescritta per il compartimento.
 - I loop saranno dotati di isolatori di linea in conformità a quanto specificato nella norma UNI 9795.
 - Il cavo LOOP ambiente sarà posato all'interno di una canala portacavi comune a tutti gli impianti a correnti deboli; il cavo LOOP sottopavimento sarà posato all'interno di un tubo in PVC posato nell'intercapedine del pavimento sopraelevato.
 - La canala portacavi ed il tubo PVC saliranno dal piano terra al primo piano come indicato nell'elaborato.

FERMATA DI CASTELLUCCHIO

LAYOUT RIVELAZIONE INCENDI PIANO TERRA - FERMATA CASTELLUCCHIO



LAYOUT RIVELAZIONE INCENDI SOTTOPASSO - FERMATA CASTELLUCCHIO

COMMITTENTE:

RFI
RETE FERROVIARIA ITALIANA
GRUPPO FERROVIE DELLO STATO ITALIANE

PROGETTAZIONE:

ITALFERR
GRUPPO FERROVIE DELLO STATO ITALIANE

CUP: J84H17000930009

U.O. IMPIANTI INDUSTRIALI E TECNOLOGICI

PROGETTO DEFINITIVO

RADDOPPIO LINEA CODOGNO - CREMONA - MANTOVA
TRATTA PIADENA - MANTOVA

Fermano Castellucchio - Impianti Safety
Impianto rivelazione incendi - Layout impiantistico e disposizione apparecchiature

SCALA:
1:100

COMMESSA	LOTTO	FASE	ENTE	TIPO DOC.	OPERA/DISCIPLINA	PROGR.	REV.
NM25	03	D	17	PA	A10405	001	A

Rev.	Descrizione	Redatto	Data	Verificato	Data	Approvato	Data	Autorizzato Data
A	EMISSIONE ESECUTIVA	F. Butticci	Aprile 2020	A. Marasco	Aprile 2020	M. Berlingieri	Aprile 2020	A. Falaschi Aprile 2020

Ing. ALFREDO FALASCHI
Ingegnere di Professione

File: NM25.0.3.D.17.PA.A1.04.05.001.A.DWG n. Elab.: