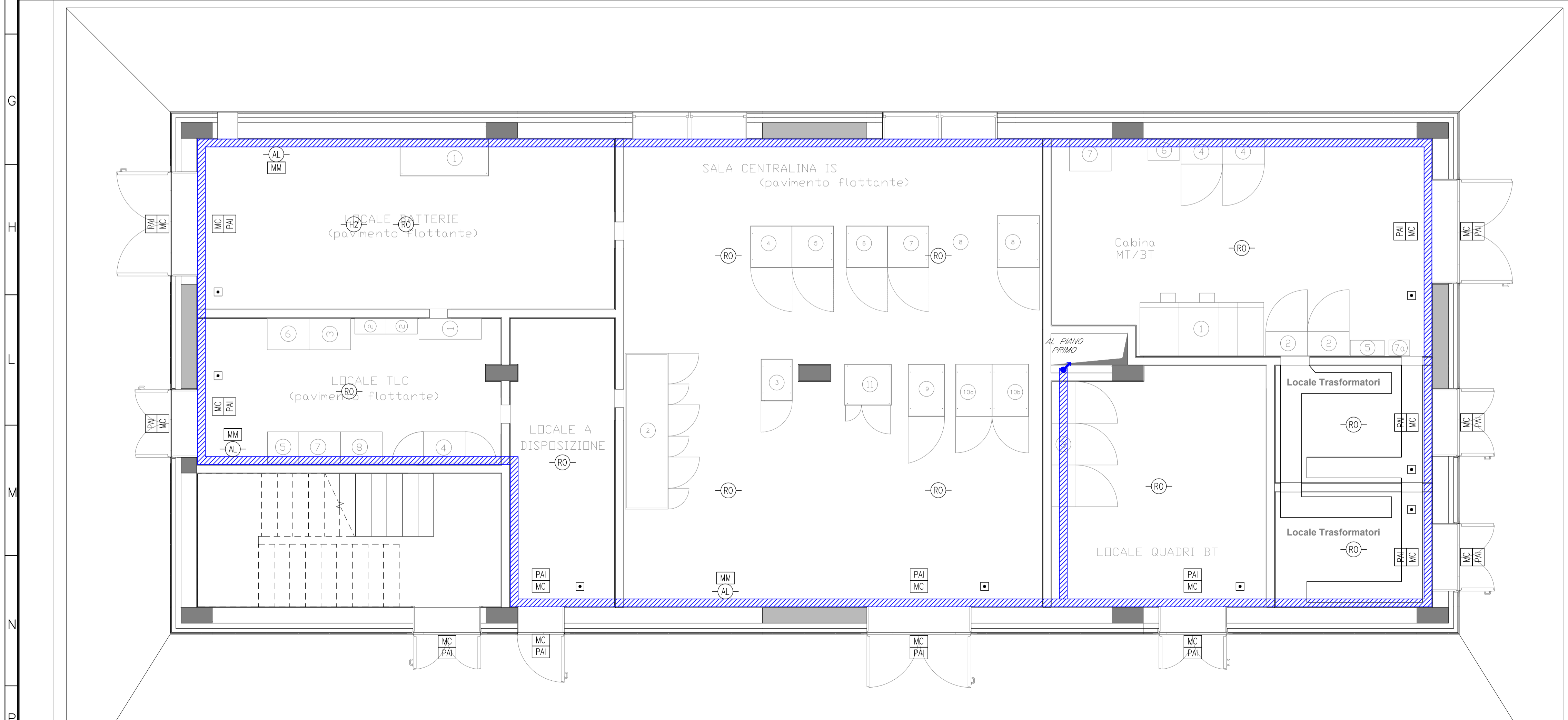


PIANO TERRA - PIANTA SOTTOPAVIMENTO

LEGENDA	
Elemento	Descrizione
CR1	Centrale di rivelazione incendi completa di alimentatore ausiliario
MC	Modulo di comando
MM	Modulo di monitoraggio
PAI	Targa ottica/acustica "Allarme Incendio"
RO	Rivelatore ottico di fumo
ROs	Rivelatore ottico di fumo nel sottopavimento
ROc	Rivelatore ottico di fumo nel contrasoffitto
HZ	Rivelatore di idrogeno
O2	Rivelatore di ossigeno
TV	Rivelatore termovelocimetrico
AL	Sonda antiaggancio installata nelle fasce dei vani ascensori
■	Ripetitore ottico sensore sottopavimento o contrasoffitto (installato in ambiente)
□	Pulsante di allarme incendio
●	Scatola di derivazione

TABELLA ELEMENTI	
Elemento	Caratteristiche
	Tubo in PVC LOOP Sottopavimento DN32
	Canala 100 x 60 mm LOOP Ambiente e Contrasoffitto in comune con tutti gli impianti a correnti deboli
	Cavidotto interrato DN 63

- NOTE**
- Ogni componente sarà collegato alla canalina tramite tubazione in pvc DN25. Lo studio del percorso afferente ad ogni singolo apparecchio sarà a cura dell'appaltatore.
 - Ogni rivelatore posto nel sottopavimento sarà montato su apposita basetta e dotato di ripetitore ottico a parete (UNI 9795).
 - In corrispondenza di tutti i punti in cui le condutture attraverseranno pareti o solai di locali compartimentati al fuoco, saranno installati setti tagliafuoco di tipo certificato atti a ripristinare la resistenza prescritta per il compartimento.
 - I loop saranno dotati di isolatori di linea in conformità a quanto specificato nella norma UNI 9795.
 - Il cavo LOOP ambiente sarà posato all'interno di una canala portacavi comune a tutti gli impianti a correnti deboli; il cavo LOOP sottopavimento sarà posato all'interno di un tubo in PVC posato nell'intercapedine del pavimento, sovrappavato.
 - La canala portacavi ed il tubo PVC saliranno dal piano terra al primo piano come indicato nell'elaborato.



PIANO TERRA - PIANTA AMBIENTE

COMMITTENTE:

PROGETTAZIONE:

CUP: J84H17000930009

U.O. IMPIANTI INDUSTRIALI E TECNOLOGICI

PROGETTO DEFINITIVO

RADDOPPIO LINEA CODOGNO - CREMONA - MANTOVA
TRATTA PIADENA - MANTOVA

Stazione Mantova e relativo PP / ACC - Impianti Safety
Impianto rivelazione incendi - Layout impiantistico e disposizione apparecchiature

SCALA: 1:50

COMMESSA	LOTTO	FASE	ENTE	TIPO DOC.	OPERA/DISCIPLINA	PROGR.	REV.
NM25	03	D	17	PB	A10505	001	A

Rev.	Descrizione	Redatto	Data	Verificato	Data	Approvato	Data	Autorizzato Data
A	EMISSIONE ESECUTIVA	F. Buttici	Aprile 2020	A. Marsico	Aprile 2020	M. Berlingieri	Aprile 2020	A. Falaschi Aprile 2020

File: NM25.0.3.D.17.PB.A1.05.0.5.001.A.DWG n. Elab.: