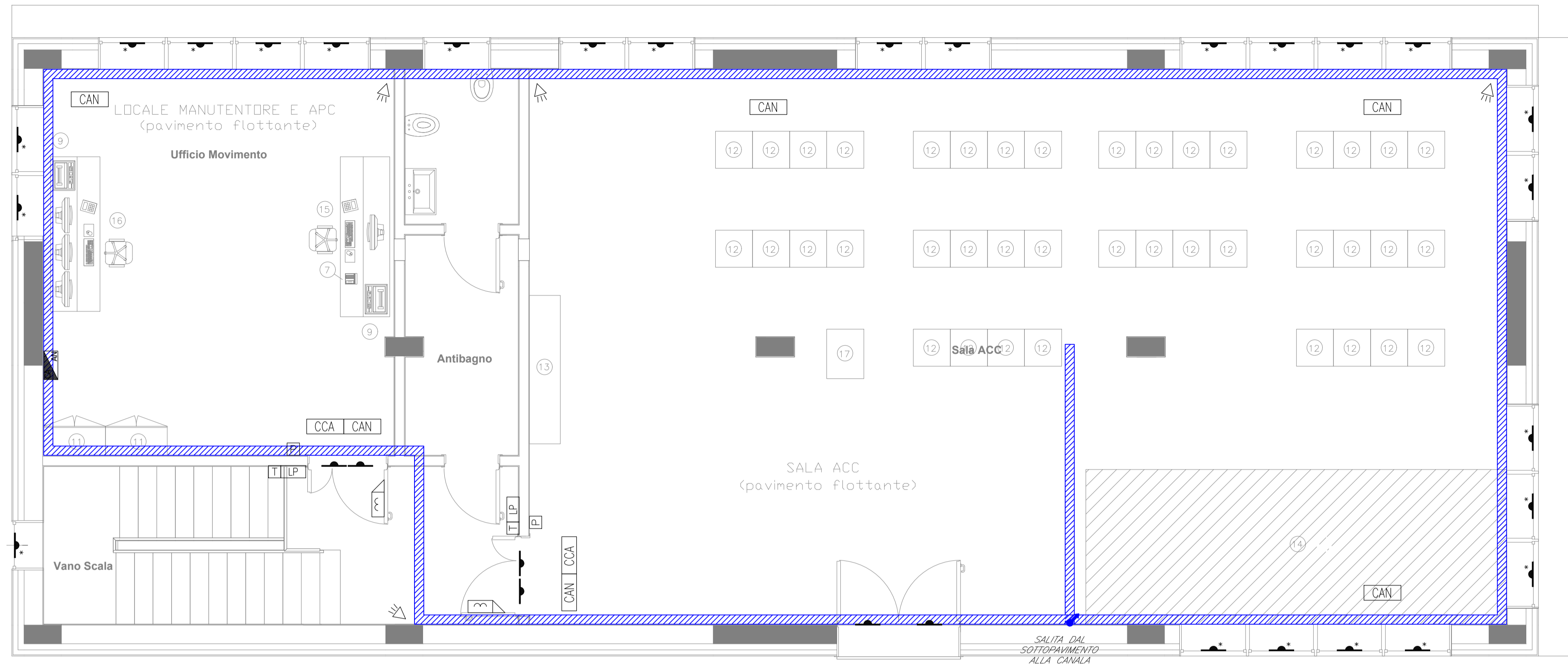


FABBRICATO - T1 ACC H_{MAX}= 4.00



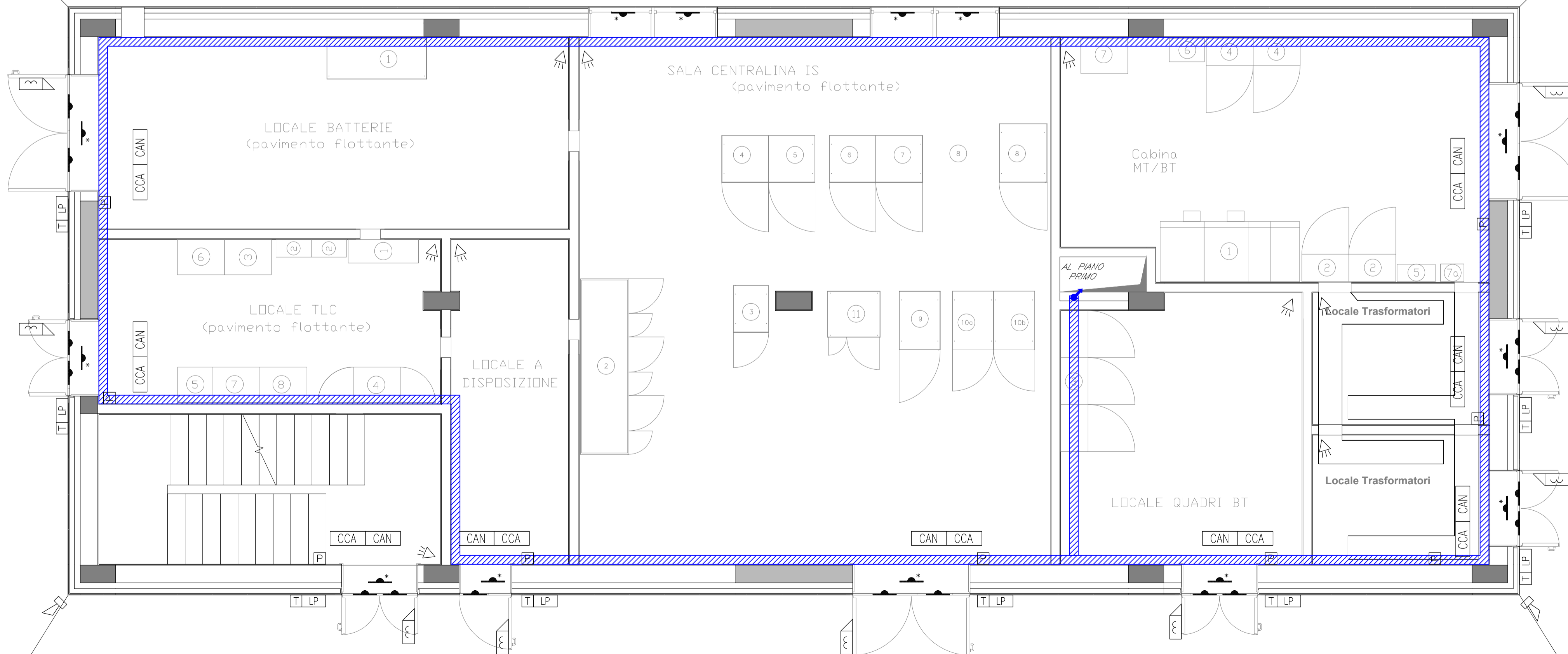
PRIMO PIANO

LEGENDA	
Elemento	Descrizione
	Centrale antintrusione e controllo accessi
	Modulo combinatore telefonico installato a bordo
	Display / Pannello di gestione esterno alla centrale
	Rilevatore a contatto magnetico
	Rilevatore a contatto magnetico su finestra a bocca di lupo
	Letture di prossimità
	Elettroserratura
	Pulsante apriporta
	Tastierino alfanumerico
	Sensore volumetrico
	Sirena di allarme
	Sensore di rottura vetro
	Concentratore di Varco
	Concentratore di Varco
	Concentratore I/O

TABELLA ELEMENTI	
Elemento	Caratteristiche
	Canala 150 x 50 mm LOOP Ambiente e Controsaffitto in comune con tutti gli impianti a correnti deboli

- NOTE**
- La linea principale sarà posata, ove possibile, all'interno della canala portacavi comune a tutti gli impianti a correnti deboli;
 - In corrispondenza di tutti i punti in cui le condutture attraversano pareti o soletti di locali compartimentati al fuoco, saranno installati setti tagliafuoco di tipo certificato atti a ripristinare la resistenza prescritta per il compartimento.

LOCA
1
2
3
4
5
6
7
8
9
10
11
20
21
22
23
SALA
12
13
14
15
16
17



PIANO TERRA

COMMITTENTE:
RFI
RETE FERROVIARIA ITALIANA
GRUPPO FERROVIE DELLO STATO ITALIANE

PROGETTAZIONE:
ITALFERR
GRUPPO FERROVIE DELLO STATO ITALIANE

CUP: J84H17000930009

U.O. IMPIANTI INDUSTRIALI E TECNOLOGICI
PROGETTO DEFINITIVO
RADDOPPIO LINEA CODOGNO - CREMONA - MANTOVA
TRATTA PIADENA - MANTOVA

Stazione Mantova e relativo PP / ACC - Impianti Security
Impianto controllo accessi / Antintrusione - Layout impiantistico e disposizione apparecchiature

SCALA:
1:50

COMMESSA	LOTTO	FASE	ENTE	TIPO DOC.	OPERA/DISCIPLINA	PROGR.	REV.
N M 2 5	0 3	D	1 7	P B	A N 0 5 0 3	0 0 1	A

Rev.	Descrizione	Redatto	Data	Verificato	Data	Approvato	Data	Autorizzato Data
A	EMISSIONE ESECUTIVA	F. Butticci	Aprile 2020	A. Maricchi	Aprile 2020	M. Berlingieri	Aprile 2020	A. Falaschi Aprile 2020

File: NM25.0.3.D.17.PB.AN.05.0.3.001.A.DWG n. Elab.: