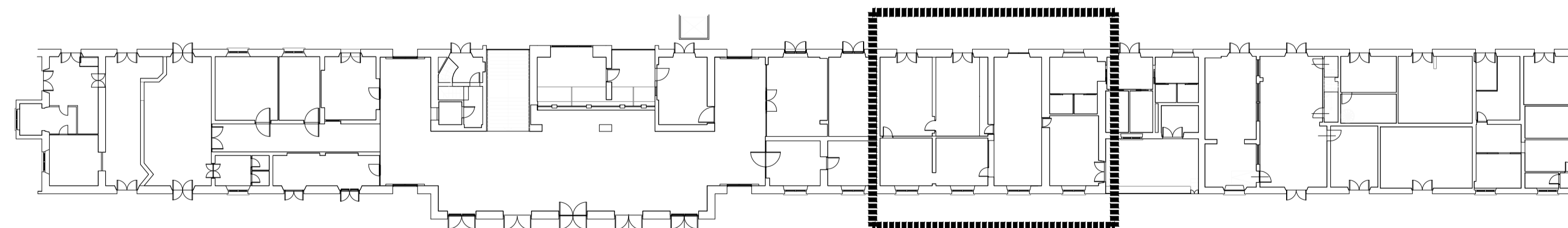
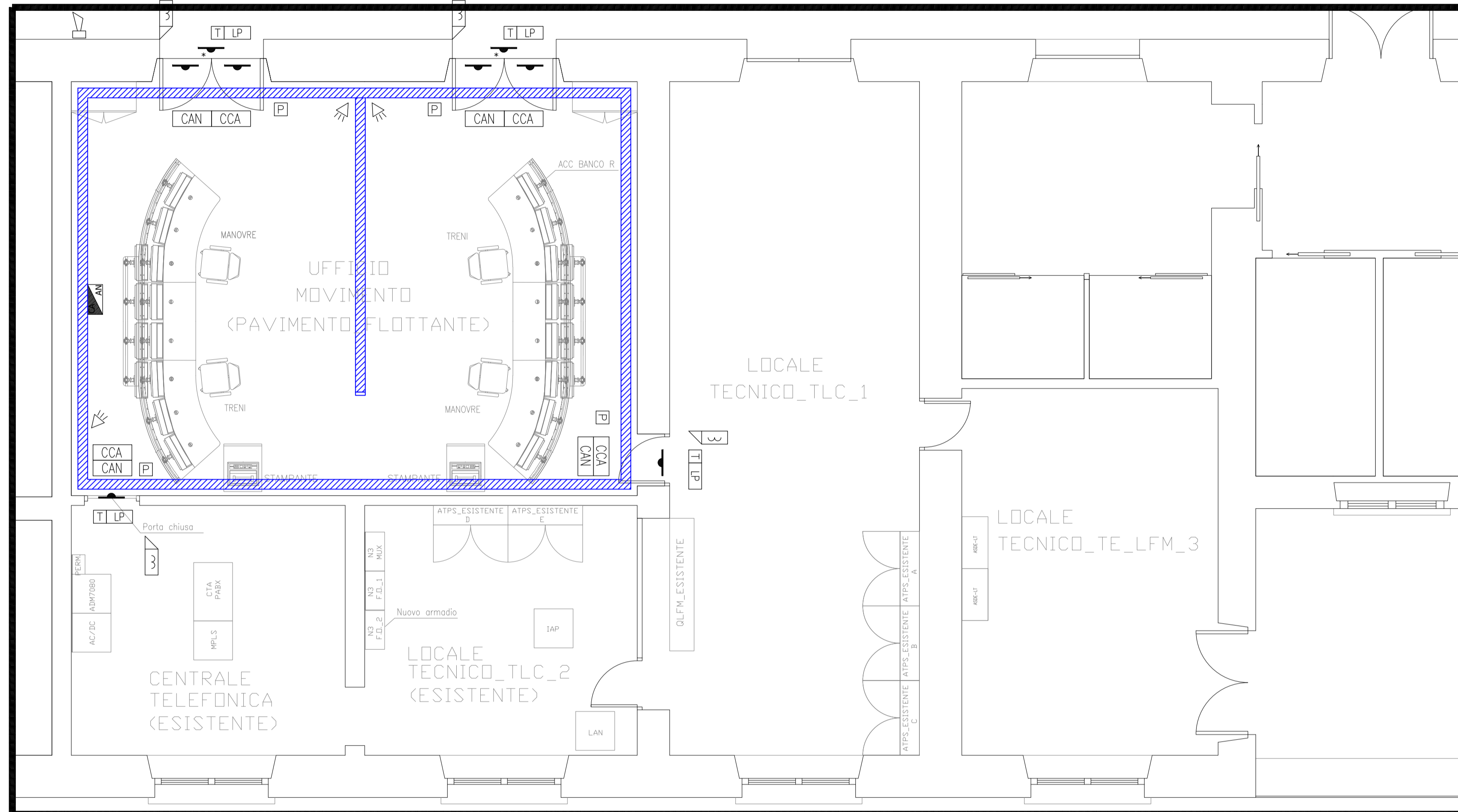


FV - UFFICIO MOVIMENTO

← CR-MO-Mons. LATO BINARI → VERONA →



LEGENDA	
Elemento	Descrizione
	Centrale antintrusione e controllo accessi
	Modulo combinatore telefonico installato a bordo
	Display / Pannello di gestione esterno alla centrale
	Rilevatore a contatto magnetico
	Rilevatore a contatto magnetico su finestra a bocca di lupo
	Lettore di prossimità
	Elettroserratura
	Pulsante apriporta
	Tastiera alfanumerica
	Sensore volumetrico
	Sirena di allarme
	Sensore di rottura vetro
	Concentratore di Varco
	Concentratore di Varco
	Concentratore I/O

TABELLA ELEMENTI	
Elemento	Caratteristiche
	Canale 150 x 50 mm LOOP Ambiente e Contrasoffitto in comune con tutti gli impianti a correnti deboli

NOTE

- La linea principale sarà posata, ove possibile, all'interno della canale portacavi comune a tutti gli impianti a correnti deboli;
- In corrispondenza di tutti i punti in cui le condutture attraversano pareti o solai di locali compartimentati al fuoco, saranno installati setti tagliafuoco di tipo certificato atti a ripristinare la resistenza prescritta per il compartimento.

COMMITTENTE:

PROGETTAZIONE:

CUP: J84H17000930009

U.O. IMPIANTI INDUSTRIALI E TECNOLOGICI
PROGETTO DEFINITIVO
RADDOPPIO LINEA CODOGNO - CREMONA - MANTOVA
TRATTA PIADENA - MANTOVA

Stazione Mantova e relativo PP / ACC - Impianti Security
 Impianto controllo accessi / Antintrusione - Layout impiantistico e disposizione apparecchiature

SCALA:
 1:50

COMMESSA	LOTTO	FASE	ENTE	TIPO DOC.	OPERA/DISCIPLINA	PROGR.	REV.
NM25	03	D	17	PB	AN0503	002	A

Rev.	Descrizione	Redatto	Data	Verificato	Data	Approvato	Data	Autorizzato Data
A	EMISSIONE ESECUTIVA	F. Buticchi	Aprile 2020	A. Marasco	Aprile 2020	M. Berlingieri	Aprile 2020	A. Falaschi Aprile 2020

File: NM25.0.3.D.17.PB.AN.05.0.3.002.A.DWG n. Etab.: