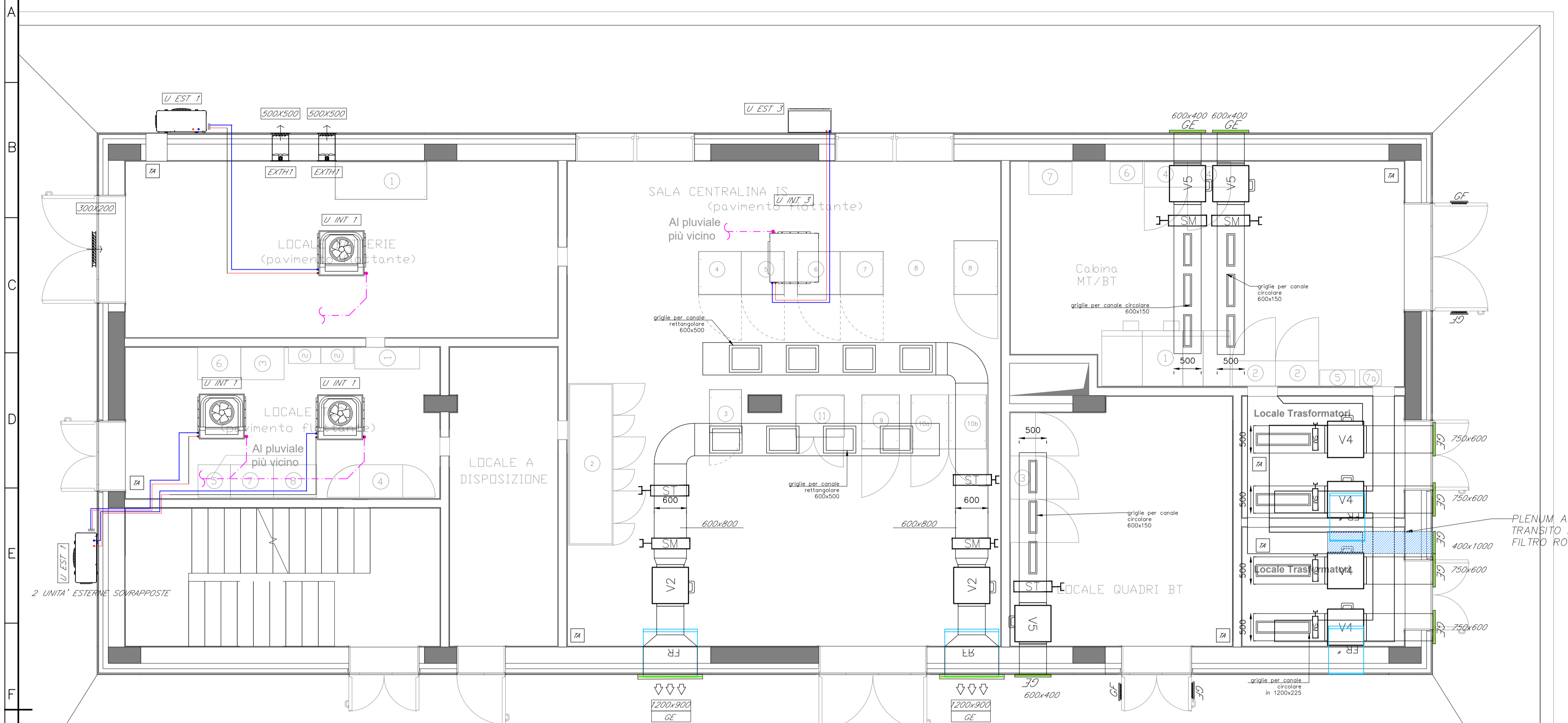
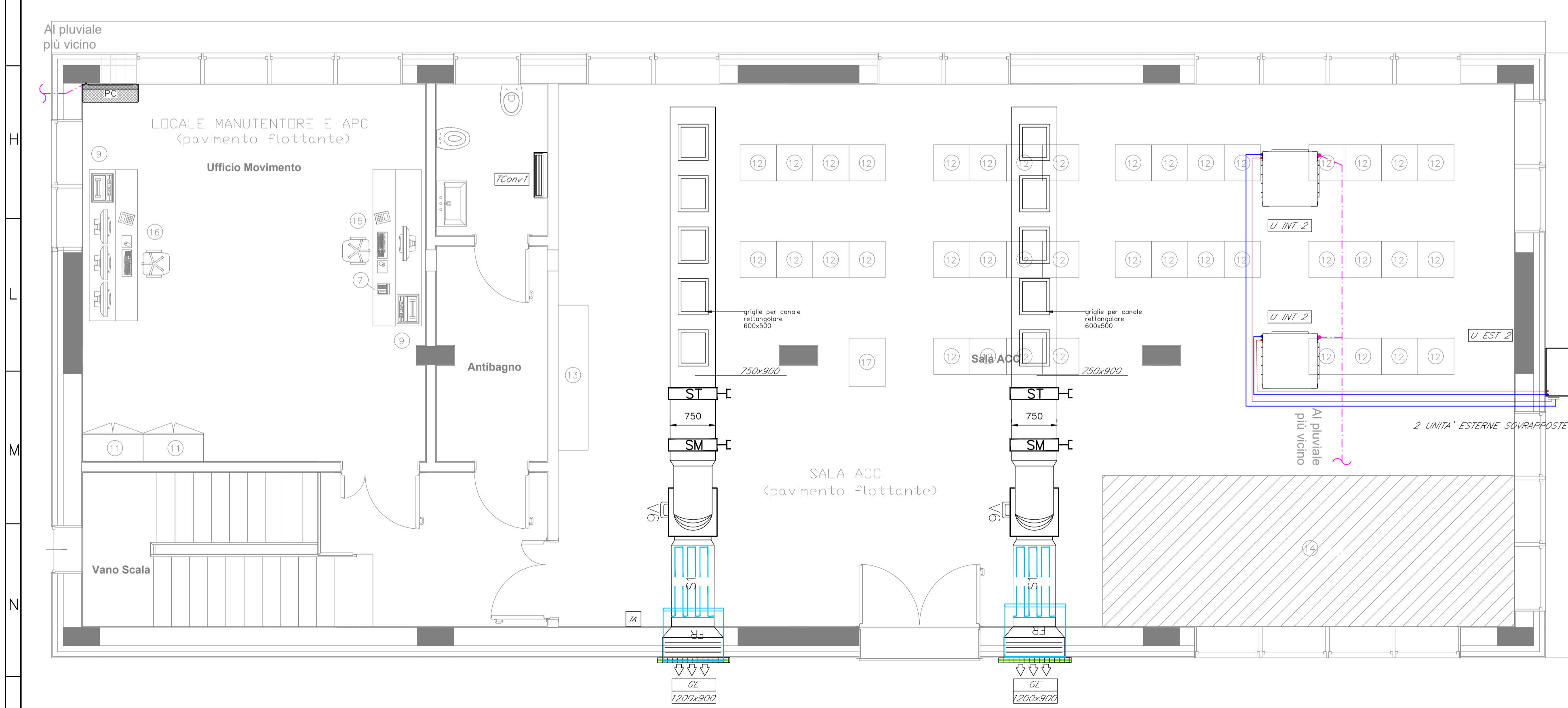


# FABBRICATO - T1 ACC HMAX= 3.75



Elemento	Descrizione
	CONDIZIONATORE split system tecnologico; P <sub>refrigerante</sub> = 5,6 kW
	CONDIZIONATORE monoblocco da parete - per climatizzazione residenziale P <sub>termica</sub> = 2,5 kW; P <sub>refrigerante</sub> = 5 kW
	Condizionatore split system tecnologico unita' esterna P <sub>refrigerante</sub> = 12 kW
	Condizionatore split system tecnologico unita' esterna P <sub>refrigerante</sub> = 17 kW
	Condizionatore split system tecnologico unita' esterna P <sub>refrigerante</sub> = 12 kW
	Condizionatore split system tecnologico unita' esterna P <sub>refrigerante</sub> = 17 kW
	Silenziatore per canale - Dim.: 740x740x1200mm
	Estrattore Centrifugo cassonato 11000 mc/h - Prevalenza 450 Pa Dim.: 800x800x800 mm. #635 mm
	Estrattore Centrifugo cassonato 9000 mc/h - Prevalenza 350 Pa Dim.: 800x800x800 mm. #635 mm
	Estrattore Centrifugo cassonato 5000 mc/h - Prevalenza 350 Pa Dim.: 670x670x670 mm. #504 mm
	Estrattore Centrifugo cassonato 4000 mc/h - Prevalenza 350 Pa Dim.: 670x670x670 mm. #504 mm
	Estrattore Centrifugo cassonato 2000 mc/h - Prevalenza 350 Pa Dim.: 670x670x670 mm. #504 mm
	Estrattore Centrifugo cassonato 12000 mc/h - Prevalenza 400 Pa Dim.: 800x800x678 mm. #635 mm
	Griglia con filtro classe G4 su porta - dim. 700x500mm
	Serranda di taratura
	Serranda di esclusione (motorizzata)
	Griglia per estrazione aria su canale - dim. da planimetria
	Filtro rotativo a svolgimento automatico del media filtrante in carteri di protezione, filtro classe ISO 16890 coarse 70%, con rete di rinforzo lato uscita aria. Pol. el. assorbito 160-240 W IP44 dim. 680 (P) x 1000 (L) x 1000 (H)
	Filtro rotativo a svolgimento automatico del media filtrante in carteri di protezione, filtro classe ISO 16890 coarse 70%, con rete di rinforzo lato uscita aria. Pol. el. assorbito 160-240 W IP44 dim. 630 (P) x 1000 (L) x 520 (H)
	Griglia di espulsione, dimensioni da planimetria
	Griglia d'aspirazione condizionatore tecnologico UNDER; dim = 600 x 300 mm
	Griglia d'espulsione condizionatore tecnologico UNDER; dim = 600 x 300 mm
	Griglia d'aspirazione condizionatore tecnologico UNDER; dim = 800 x 450 mm
	Griglia d'espulsione condizionatore tecnologico UNDER; dim = 800 x 450 mm
	Ventilatore di estrazione idrogeno; portata = 500 m <sup>3</sup> /h
	Ventilatore assiale; portata = 500 m <sup>3</sup> /h
	Serrande a lamelle folli; dim. specificate sulla tavola
	Griglie su infissi; dim. specificate sulla tavola
	Termostato ambiente

# FABBRICATO - T1 ACC HMAX= 4.00



## NOTE

- La posizione dei componenti dell'impianto HVAC, in particolare le bocchette pedonabili, saranno definite più accuratamente nelle successive fasi di progetto compatibilmente con la disposizione delle altre apparecchiature.
- In corrispondenza di tutti i punti in cui le condutture attraversano pareti o sovrapposti, saranno installati setti tagliafuoco, saranno installati setti tagliafuoco di tipo certificato atti a ripristinare la resistenza prescritta per il compartimento.
- All'interno dei WC saranno previste scaldiglie elettriche funzionanti solo nel momento in cui l'operatore ne abbia necessità.
- Dove è prevista estrazione sulla presa d'aria viene sempre prevista filtrazione attraverso filtri piani sulla porta o attraverso filtri rotativi.
- Per tubazioni di scarico condensa installate a soffitto sarà prevista apposita protezione al fine di evitare perdite sulle apparecchiature e formazione di alghe fotosensibili.

## TABELLA ELEMENTI

Elemento	Caratteristiche
	Tubazione di scarico condensa in polietilene (pendenza min. 1%).
	Tubazione in rame preisolata.
	Condotte d'aria in lamiera zincata.

COMMITTENTE: **RFI** RETE FERROVIARIA ITALIANA GRUPPO FERROVIE DELLO STATO ITALIANE

PROGETTAZIONE: **ITALFERR** GRUPPO FERROVIE DELLO STATO ITALIANE

CUP: J84H17000930009

**U.O. IMPIANTI INDUSTRIALI E TECNOLOGICI**

**PROGETTO DEFINITIVO**

**RADDOPPIO LINEA CODOGNO - CREMONA - MANTOVA TRATTA PIADENA - MANTOVA**

Stazione Mantova e relativo PP / ACC - Impianti meccanici  
Impianto HVAC - Layout impiantistico e disposizione apparecchiature

SCALA: 1:50

COMMESSA LOTTO FASE ENTE TIPO DOC. OPERA/DISCIPLINA PROGR. REV.

N M 2 5 0 3 D 1 7 P B I T 0 5 0 3 0 0 1 A

Rev.	Descrizione	Redatto	Data	Verificato	Data	Approvato	Data	Autorizzato Data
A	EMISSIONE ESECUTIVA	F. Buticchi	Aprile 2020	A. Marini	Aprile 2020	M. Berlingieri	Aprile 2020	A. Fataschi Aprile 2020

File: NM25.0.3.D.17.PB.IT.05.0.3.001.A.DWG n. Elab.: