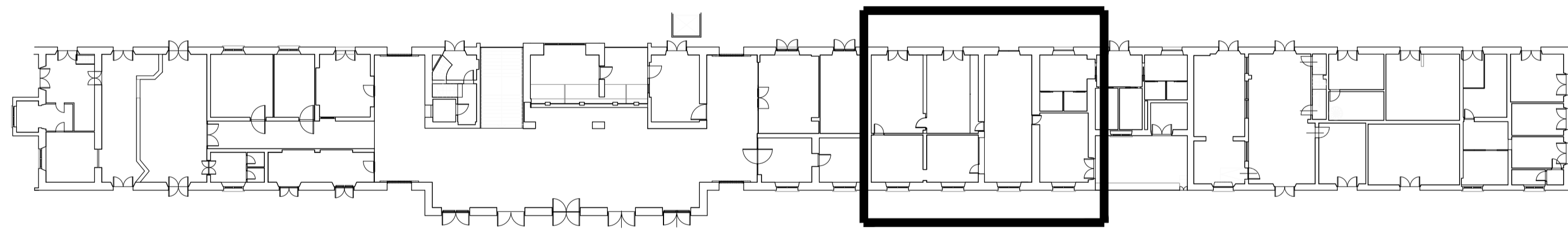
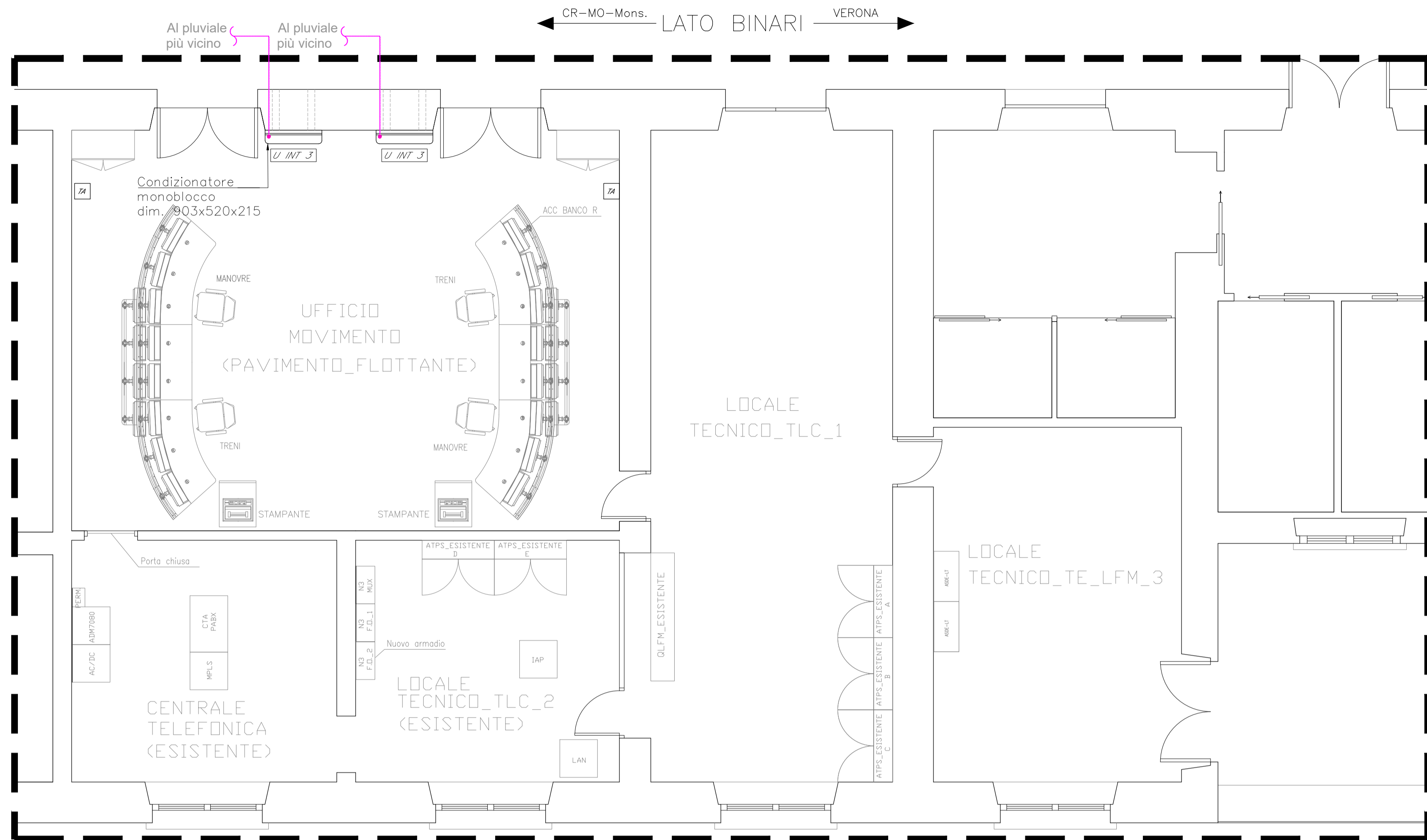


FV - UFFICIO MOVIMENTO



LEGENDA	
Elemento	Descrizione
PC	CONDIZIONATORE monoblocco da parete - per climatizzazione residenziale P _{nom} = 3,15 kW; P _{spostata} = 3,5 kW
M	Termostato ambiente

- NOTE**
- La posizione dei componenti dell'impianto HVAC, sarà definita più accuratamente nelle successive fasi di progetto compatibilmente con la disposizione delle altre apparecchiature.
 - In corrispondenza di tutti i punti in cui le condutture attraversano pareti o solai compartimentati al fuoco, saranno installati setti tagliafuoco di tipo certificato atti a ripristinare la resistenza prescritta per il compartimento.
 - All'interno dei WC saranno previste scaldiglie elettriche funzionanti solo nel momento in cui l'operatore ne abbia necessità.
 - Per tubazioni di scarico condensa installate a soffitto sarà prevista apposita protezione al fine di evitare perdite sulle apparecchiature e formazione di alghe fotosensibili.

TABELLA ELEMENTI	
Elemento	Caratteristiche
---	Tubazione di scarico condensa in polietilene (pendenza min. 1%)
---	Tubazione in rame pressolatte
---	Condotte d'aria in lamiera zincata.

COMMITTENTE:  **RFI**
RETE FERROVIARIA ITALIANA
GRUPPO FERROVIE DELLO STATO ITALIANE

PROGETTAZIONE:  **ITALFERR**
GRUPPO FERROVIE DELLO STATO ITALIANE

CUP: J84H17000930009

U.O. IMPIANTI INDUSTRIALI E TECNOLOGICI

PROGETTO DEFINITIVO

**RADDOPPIO LINEA CODOGNO - CREMONA - MANTOVA
TRATTA PIADENA - MANTOVA**

Stazione Mantova e relativo PP / ACC - Impianti meccanici
Impianto HVAC - Layout impiantistico e disposizione apparecchiature

SCALA: 1:50

COMMESSA	LOTTO	FASE	ENTE	TIPO DOC.	OPERA/DISCIPLINA	PROGR.	REV.
NM25	03	D	17	PB	IT0503	001	A

Rev.	Descrizione	Redatto	Data	Verificato	Data	Approvato	Data	Autorizzato Data
A	EMISSIONE ESECUTIVA	F. Buticci	Aprile 2020	A. Marasco	Aprile 2020	M. Berlingieri	Aprile 2020	A. Falaschi Aprile 2020

File: NM25.0.3.D.17.PB.IT.05.0.3.002.A.DWG n. Elab.: