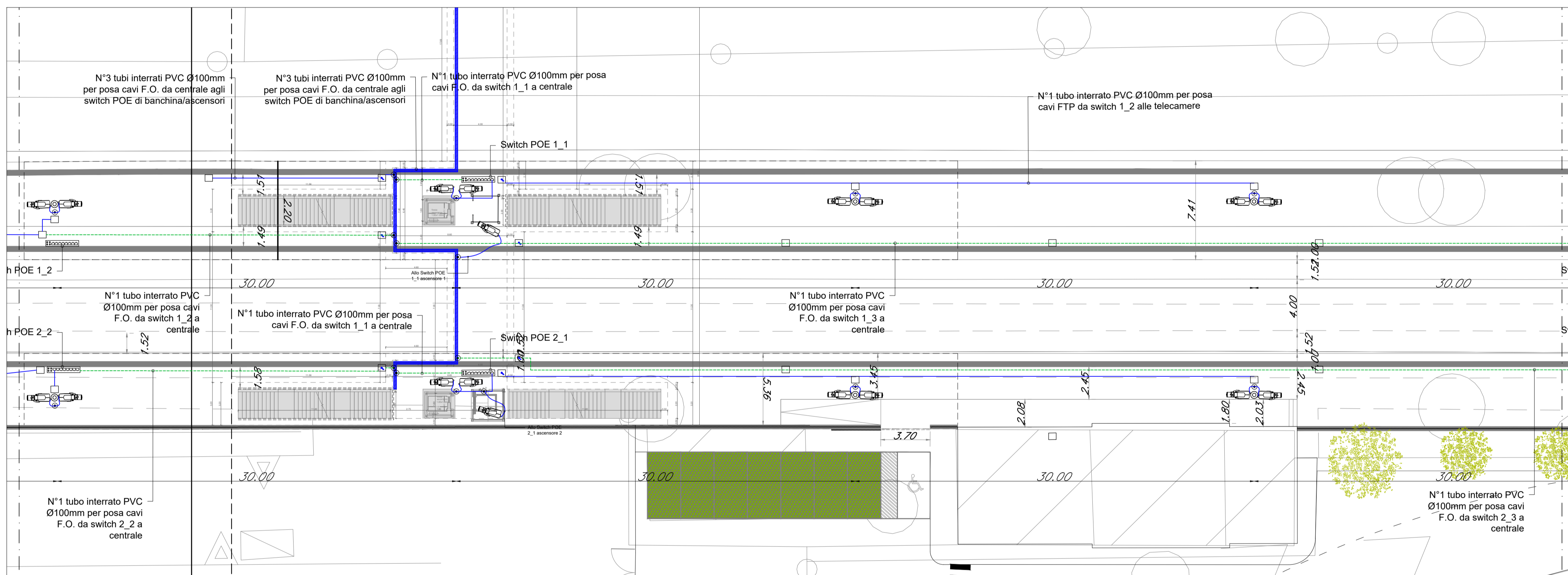
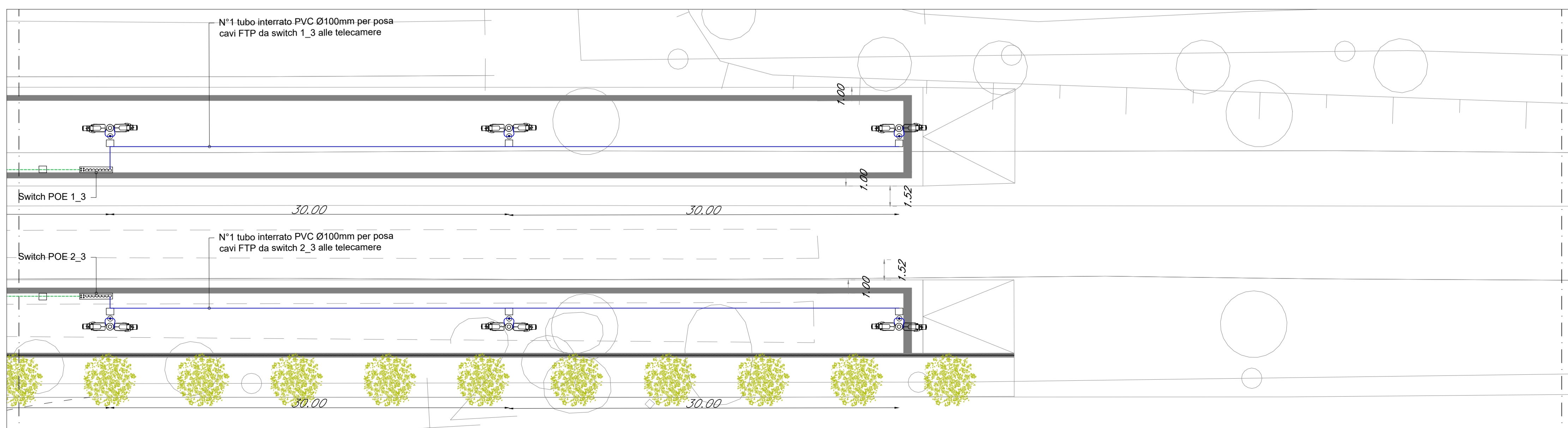


LAYOUT TVCC DI BANCHINA - STAZIONE MARCARIA 1/3



LAYOUT TVCC DI BANCHINA - STAZIONE MARCARIA 2/3



LAYOUT TVCC DI BANCHINA - STAZIONE MARCARIA 3/3

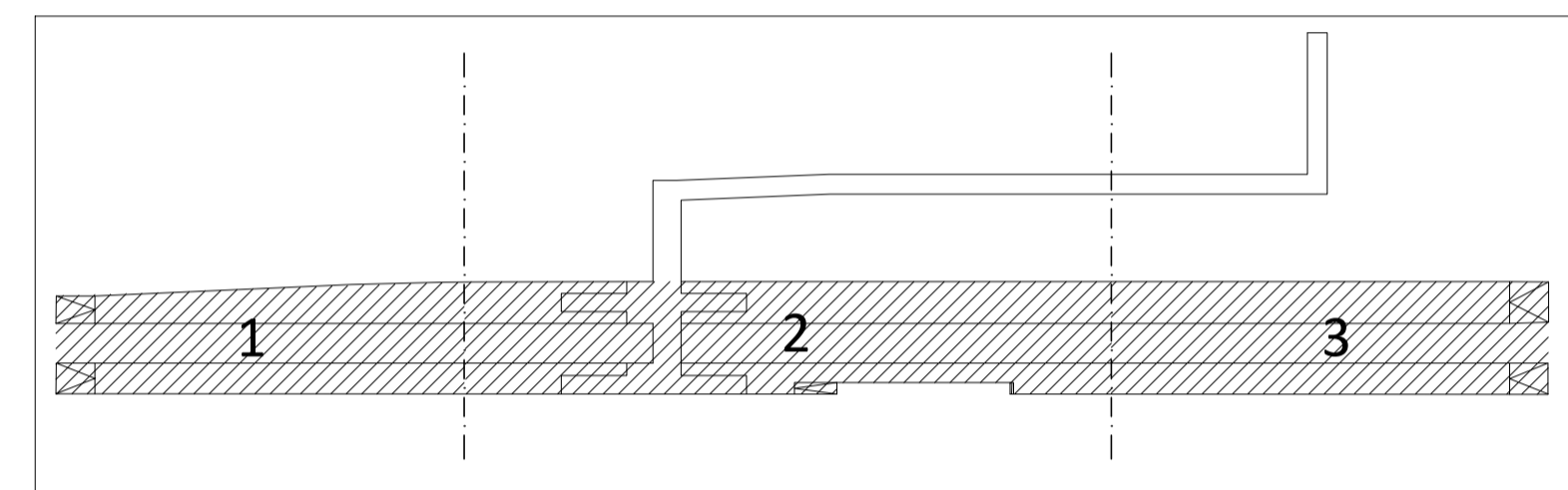
| LEGENDA | |
|----------|---|
| Elemento | Descrizione |
| | Centrale TVCC |
| | Switch per alimentazione e segnale telecamere - Tecnologia PoE |
| | Telecamera fissa installata a parete con protezione antivandalo |
| | Telecamera DOME installata a parete o a soffitto |
| | Scatola di derivazione |

| TABELLA ELEMENTI | |
|------------------|--|
| Elemento | Caratteristiche |
| | Tubo in PVC DN25 |
| | Canala 100 x 60 mm LOOP Ambiente e Contrasoffitto in comune con tutti gli impianti a correnti deboli |

| TABELLA CAVI | | |
|--------------|--|-------------------------|
| Elemento | Tipologia | Servizio |
| | FTP Cat.6a-Sch. AWG 4x(2x24) | Alimentazione e Segnale |
| | Fibra Ottica Multimodale 4 fibre 50/125 micron | Segnale |

- NOTE
- I cavi di alimentazione delle telecamere saranno posati all'interno di una canale partacavi comune a tutti gli impianti a correnti deboli;
 - In corrispondenza di tutti i punti in cui le condutture attraversano pareti o soffi di locali compartimentati al fuoco, saranno installati setti tagliafuoco di tipo certificato atti a ripristinare la resistenza prescritta per il compartimento;
 - Le telecamere in banchina saranno installate su apposita palma o staffe alle pensiline

KEYPLAN



COMMITTENTE:
RFI
 RETE FERROVIARIA ITALIANA
 GRUPPO FERROVIE DELLO STATO ITALIANE

PROGETTAZIONE:
ITALFERR
 GRUPPO FERROVIE DELLO STATO ITALIANE

CUP: J84H17000930009

U.O. IMPIANTI INDUSTRIALI E TECNOLOGICI

PROGETTO DEFINITIVO

**RADDOPPIO LINEA CODOGNO - CREMONA - MANTOVA
 TRATTA PIADENA - MANTOVA**

Stazione Marcaria e relativo PPM - Impianti Security
 Impianto TVCC - Layout impiantistico e disposizione apparecchiature

SCALA:

1:200

| COMMESSA | LOTTO | FASE | ENTE | TIPO DOC. | OPERA/DISCIPLINA | PROGR. | REV. |
|----------|-------|------|------|-----------|------------------|--------|------|
| NM25 | 03 | D | 17 | P9 | AN0302 | 001 | A |

| Rev. | Descrizione | Redatto | Data | Verificato | Data | Approvato | Data | Autorizzato Data |
|------|---------------------|-------------|-------------|------------|-------------|----------------|-------------|----------------------------|
| A | EMISSIONE ESECUTIVA | F. Butticci | Aprile 2020 | A. Marasco | Aprile 2020 | M. Berlingieri | Aprile 2020 | A. Falaschi Aprile 2020 |

File: NM25.0.3.D.17.P9.AN.03.0.2.001.A.DWG

n. Elab.: