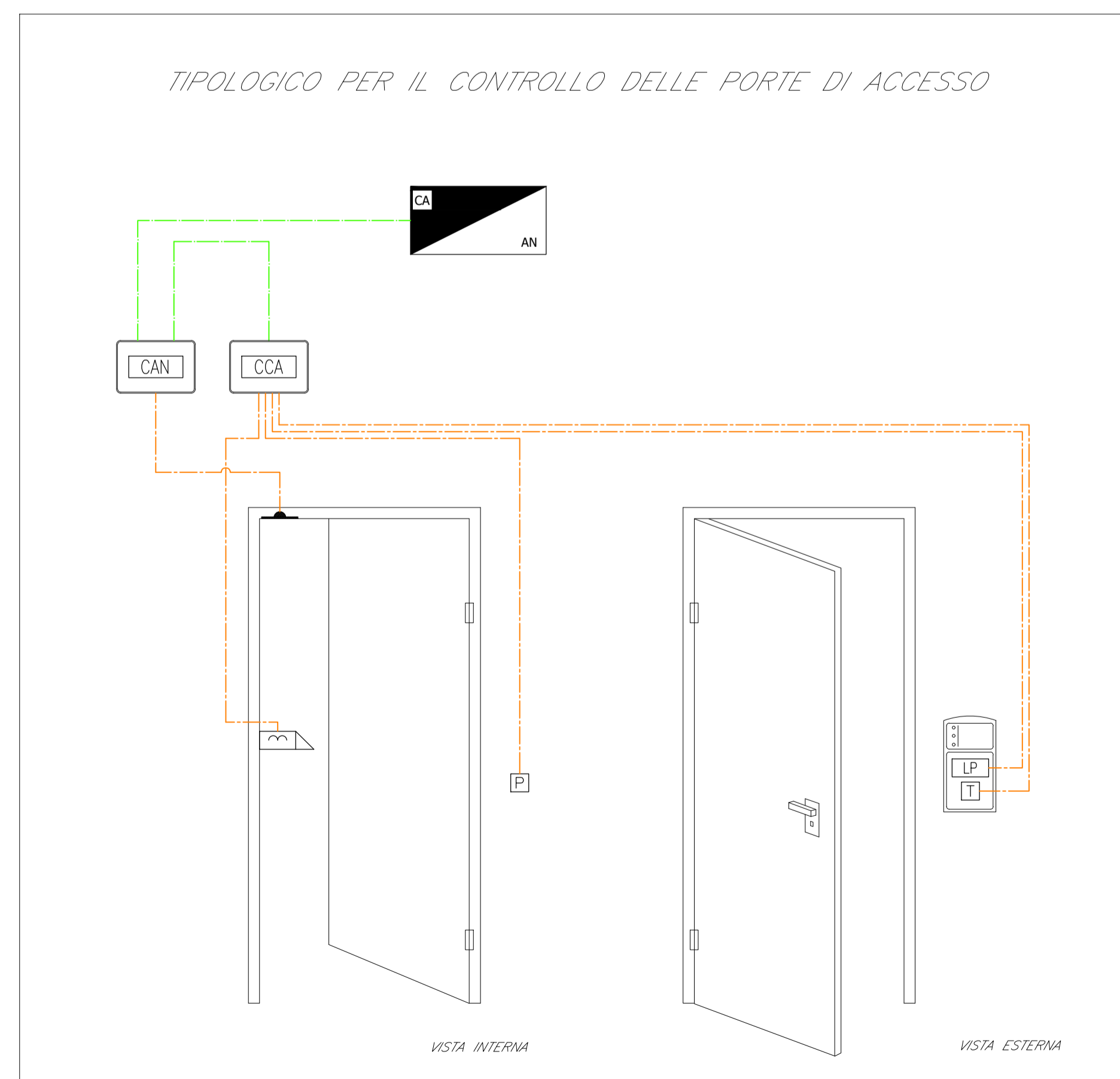


LEGENDA	
Elemento	Descrizione
	Centrale antintrusione e controllo accessi
	Modulo combinatore telefonico installato a bordo
	Display / Pannello di gestione esterno alla centrale
	Rilevatore a contatto magnetico
	Rilevatore a contatto magnetico su finestra a bocca di lupo
	Letture di prossimità
	Elettroserratura
	Pulsante apriporta
	Tastierino alfanumerico
	Sensore volumetrico
	Sirena di allarme
	Sensore di rottura vetro
	Concentratore di Varco
	Concentratore di Varco
	Concentratore V/O

TABELLA CAVI				
Elemento	Designazione	Formazione	Tipologia	Servizio
	FM10HM1	2x0,75+4x0,22 mm <sup>2</sup>	LSZH-TW/Sch	Alim. + Segnale
	FM10HM1	2x0,50+4x0,22 mm <sup>2</sup>	LSZH-TW/Sch	Alim. + Segnale

- NOTE
- L'impianto si interfaccia con l'impianto TVCC mediante il sistema di supervisione previsto.
  - Per distribuzioni molto estese si prevederà l'alimentazione in BT direttamente del concentratore, il quale sarà previsto di alimentare a 12Vcc integrato.



COMMITTENTE:

PROGETTAZIONE:

CUP: J84H17000930009

U.O. IMPIANTI INDUSTRIALI E TECNOLOGICI

PROGETTO DEFINITIVO

RADDOPPIO LINEA CODOGNO - CREMONA - MANTOVA  
TRATTA PIADENA - MANTOVA

ACC di Piadena - Impianti Security  
Impianto controllo accessi / Antintrusione - Schema funzionale e tipologici di installazione

SCALA: -:-

COMMESSA	LOTTO	FASE	ENTE	TIPO DOC.	OPERA/DISCIPLINA	PROGR.	REV.
NM25	03	D	17	DX	AN0103	002	A

Rev.	Descrizione	Redatto	Data	Verificato	Data	Approvato	Data	Autorizzato Data
A	EMISSIONE ESECUTIVA	F. Buticci	Aprile 2020	A. Marasco	Aprile 2020	M. Berlingieri	Aprile 2020	A. Falaschi Aprile 2020

File: NM25.0.3.D.17.DX.AN.01.0.3.001.A.DWG

n. Elab.: